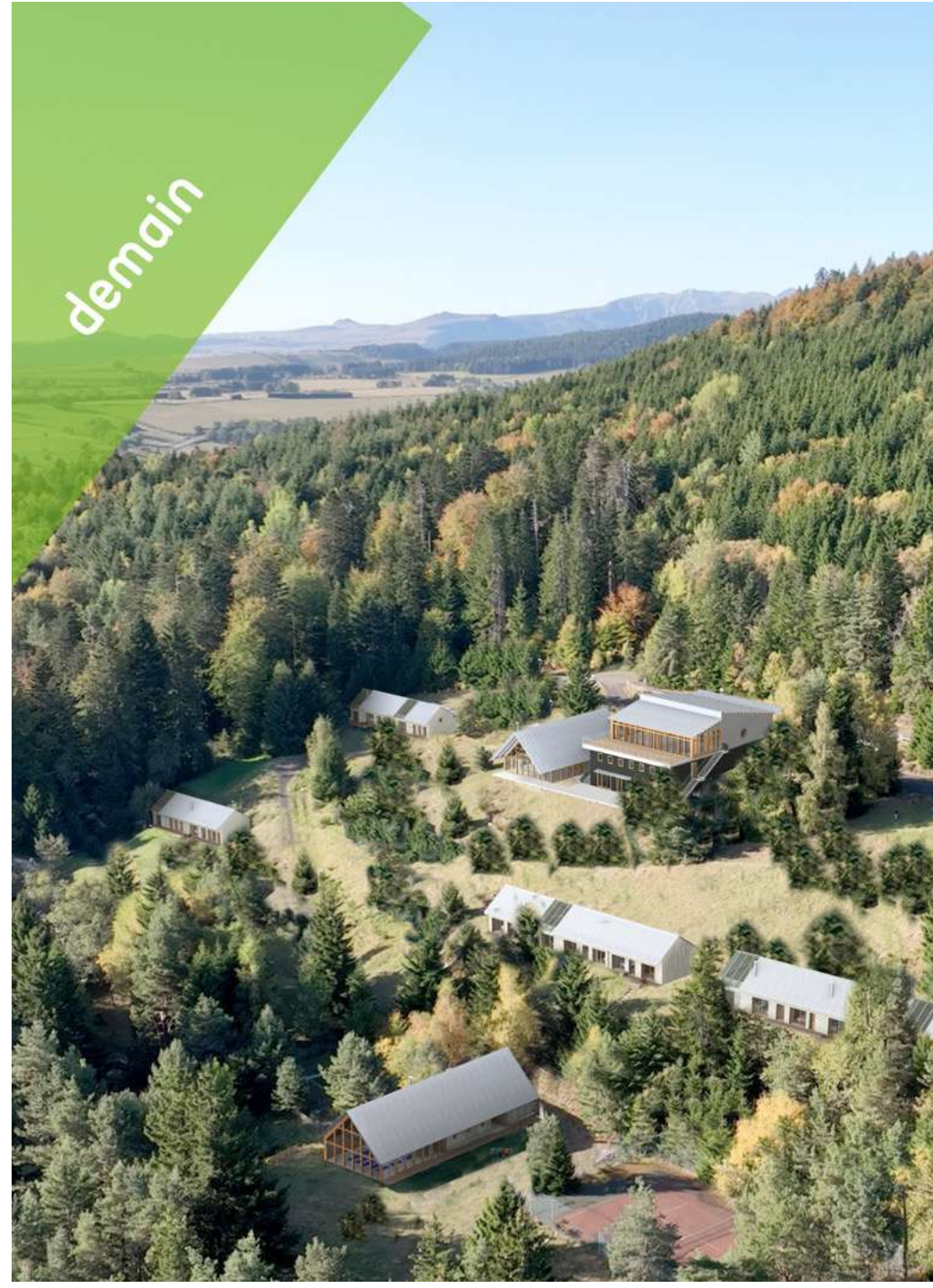




Zoom sur le projet de
réhabilitation

An aerial photograph of an industrial or construction site covered in a thick layer of snow. The scene includes several large, rectangular buildings with flat roofs. One prominent building in the upper right has a large, white, triangular antenna-like structure on its roof. A road or path with tire tracks winds through the site. A small yellow vehicle is visible on the road near the top center. The overall tone is cold and wintry, with a blueish tint.

Vues AVANT / APRES



aujourd'hui

Plan masse des constructions existantes

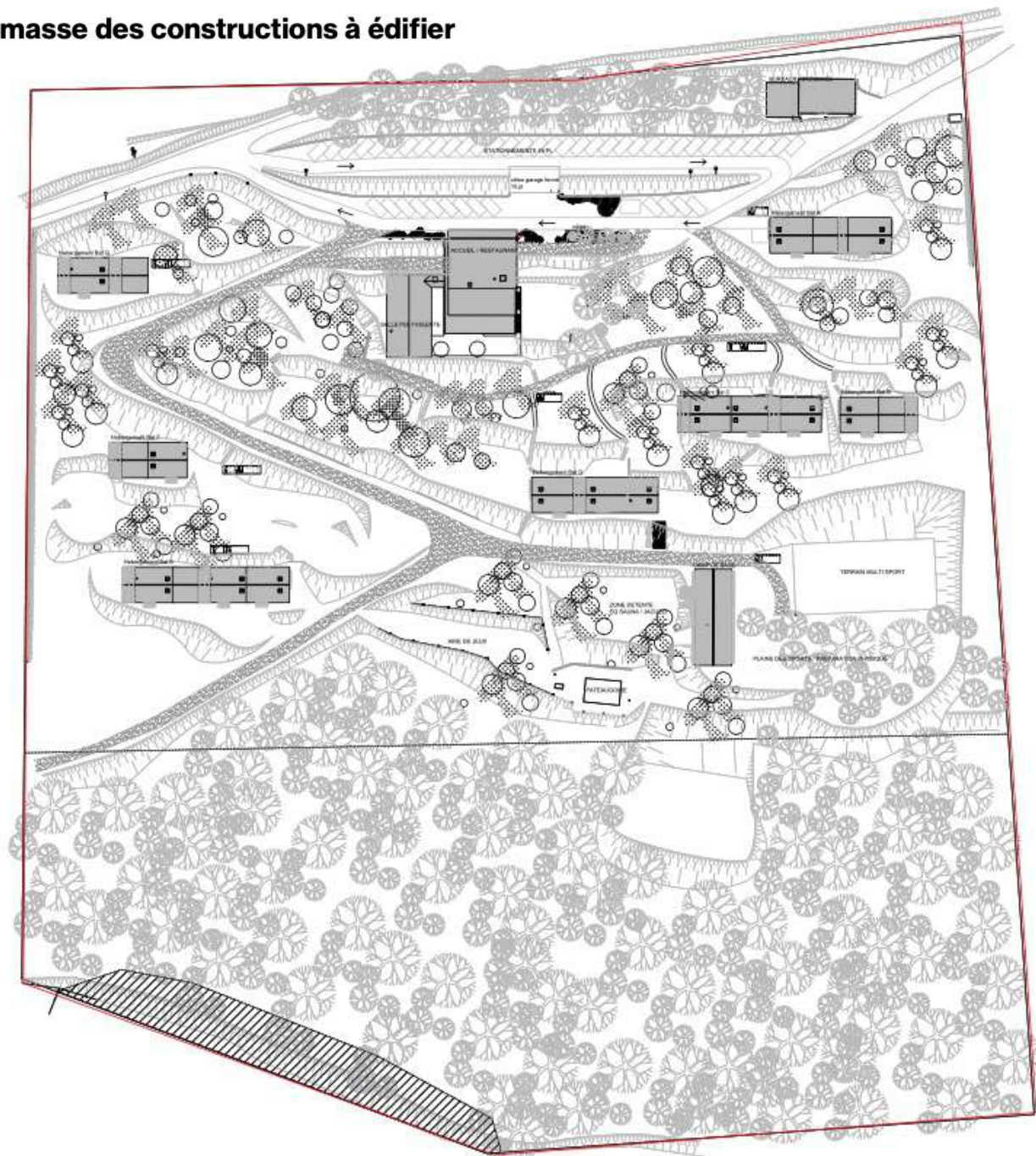


Orientation

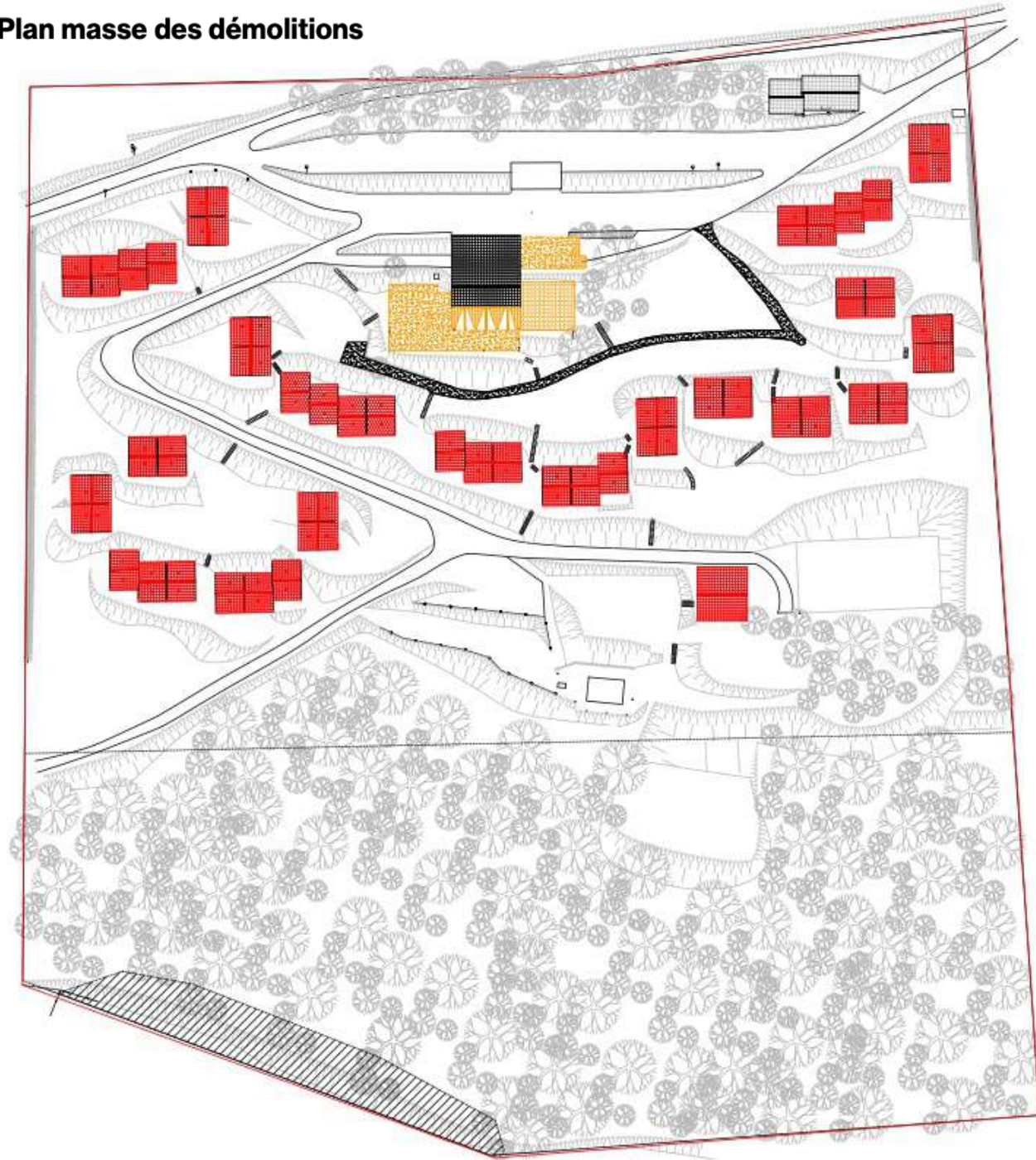


demain

Plan masse des constructions à édifier





Plan masse des démolitions



Orientation



-  Démolition complète
-  Démolition partielle

aujourd'hui

CAMP DE BASE OUTDOOR



demain

CAMP DE BASE OUTDOOR



CAMP DE BASE OUTDOOR





Projet de réhabilitation

S'inspirer des architectures rurales locales



Des bâtiments en longueur juxtaposant les usages et dimensions



Des toitures à deux pentes avec des pignons fermés



Des hébergements intégrés dans le paysage



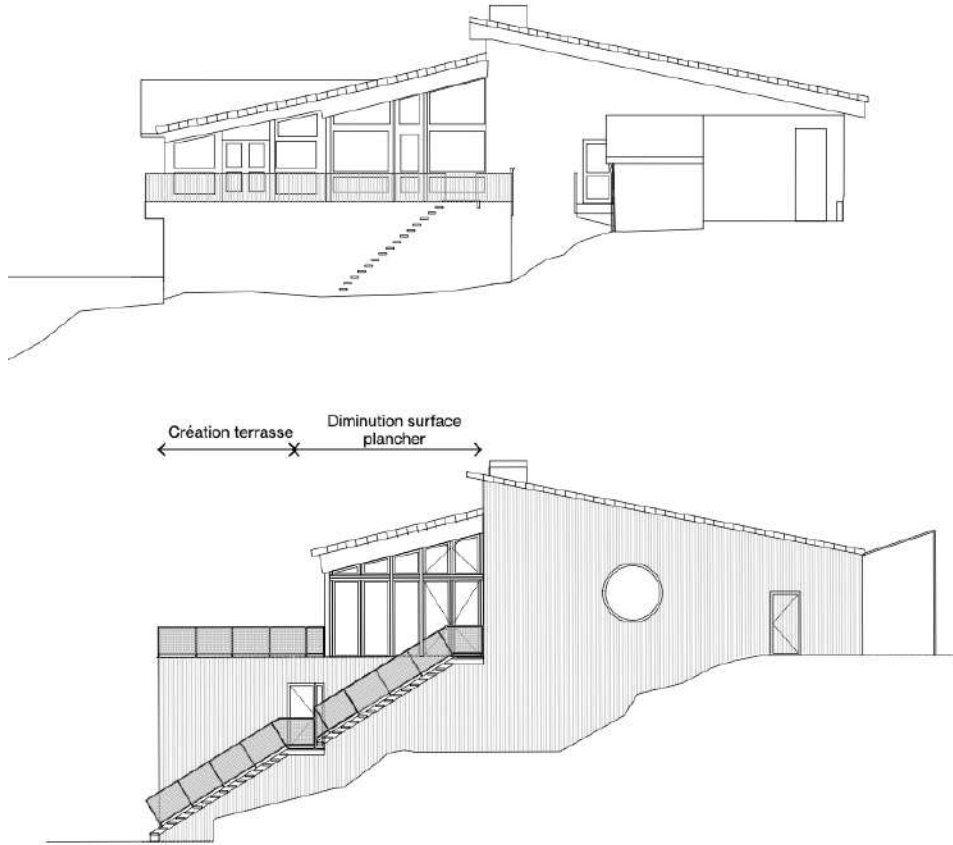
Des ouvertures sur la longueur et une grande toiture à débord

Objectifs de rénovation du bâtiment principal

L'ensemble des façades seront habillées de bardage bois. Les toitures existantes seront conservées avec leurs pentes.

Les parties de bâtiment les plus détériorées et non conformes aux réglementation montagne seront démolies.

Une salle polyvalente sera réalisée au niveau N-2 en remplacement des surfaces démolies



Coupe de principe
Démolition partielle et réduction de la surface de plancher du bâtiment principal

Aspect extérieur des constructions

- Couvertures métal teintes gris ou de type serre / véranda
- Bardages de teintes sombres d'aspect mat.
- Terrasses extérieures platelage bois
- Menuiseries extérieur bois
- Installation de panneaux photovoltaïques en couverture pour la production d'une part d'énergie renouvelable en auto-consommation
- Gardes corps métal thermolaqué blanc



Diminuer la masse bâti pour retrouver une terrasse face au paysage



Ré-orienter le bâtiment face au lac



Retrouver une architecture plus légère et contemporaine



Des matériaux en harmonie avec les hébergements

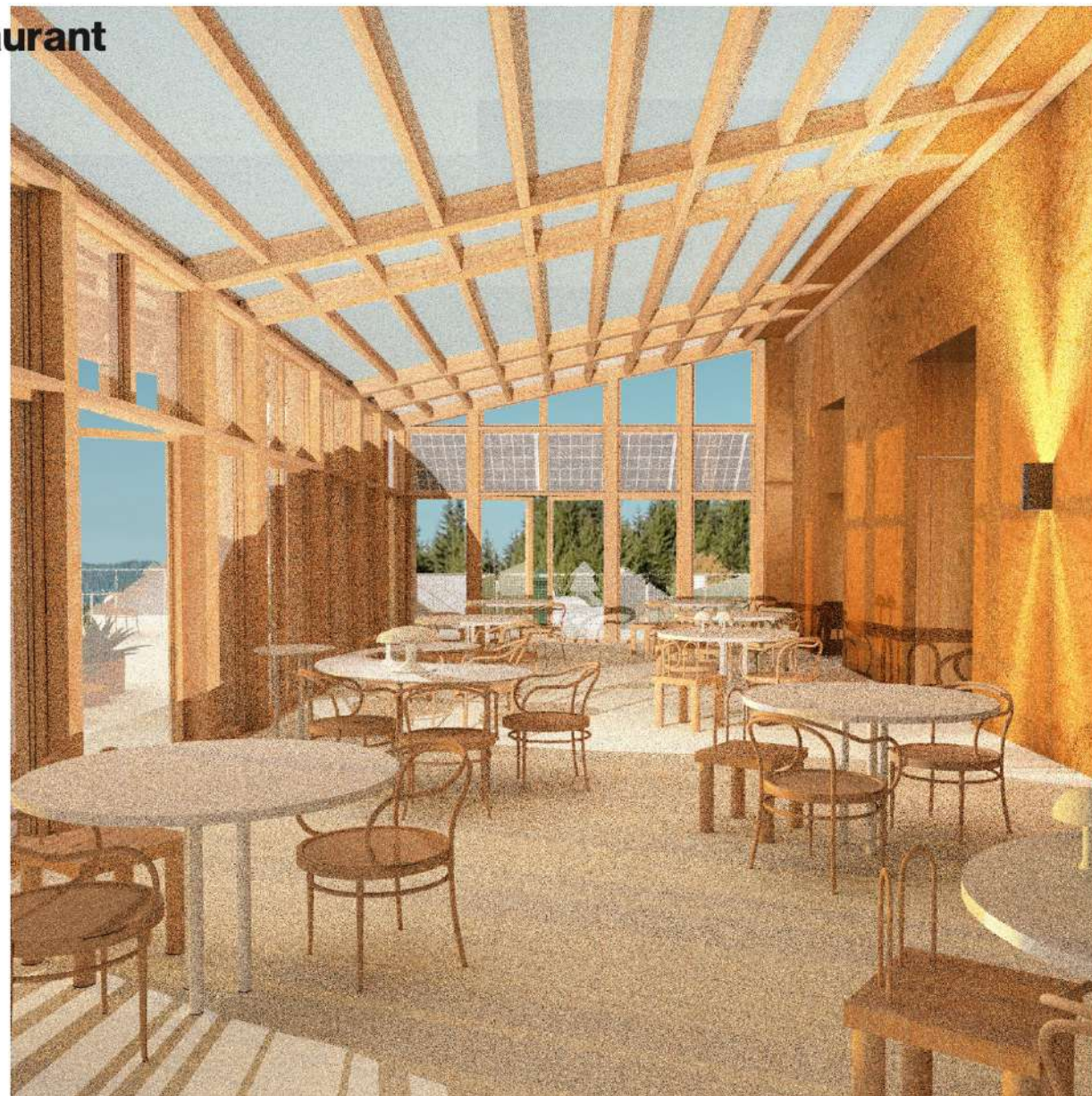
Objectifs de rénovation du bâtiment principal



Salle Restaurant



Salle restaurant



Terrasse



Salle polyvalente



Objectifs de rénovation des hébergements

Toitures :

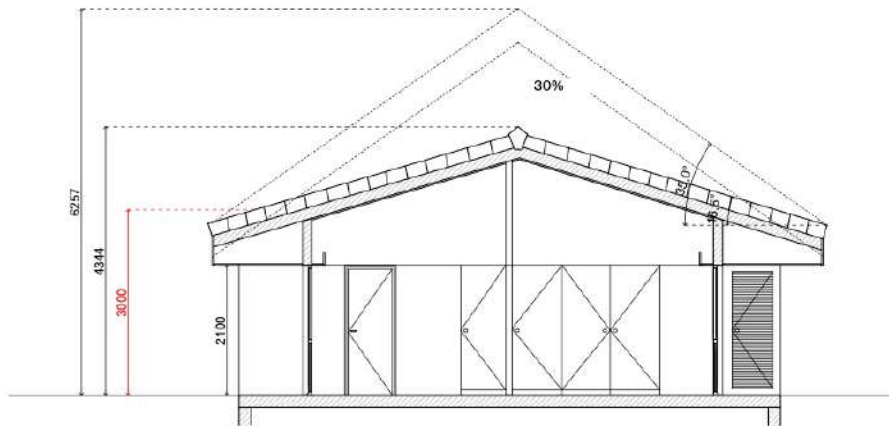
- Dans le cas de toitures, elles seront à forte pente (70% minimum).

* Les serres et vérandas ne sont pas concernées.

La pente de toiture des serres et vérandas sera adaptée au matériau de couverture utilisé.

- En zone et climat de montagne, la conception et la rénovation d'une toiture, tant au niveau de la couverture, de l'étanchéité ou de l'isolation sont soumises à différentes règles et normes définies notamment par un DTU spécifique.

Le guide des couvertures en climat de montagne du CSTB et la norme NF DTU 43-11 préconisent essentiellement, pour des raisons de sécurité, la double toiture avec complément d'étanchéité pour les constructions à une altitude supérieure à 900m dans les régions où les épisodes neigeux sont fréquents et importants. La double couverture limite les échanges thermiques entre l'extérieur et l'intérieur du bâtiment et permet à la couche supérieure de jouer le rôle de « porte neige ». Elle constitue également une sécurité en cas de déplacement ou de déformation des matériaux de couverture, la sous-toiture arrêtant alors les infiltrations éventuelles.



Coupe de principe

Pour les chalets existants avec une pente de 30 %, les couvertures et les pentes doivent être adaptées selon le PLU d'Aydat et les conditions climatiques de montagne.

Aspect extérieur des constructions

- Couvertures métal teintes gris ou de type serre / véranda
- Bardages de teintes sombres d'aspect mat.
- Terrasses extérieures platelage bois
- Menuiseries extérieur bois
- Installation de panneaux photovoltaïques en couverture pour la production d'une part d'énergie renouvelable en auto-consommation



Des toitures à deux pents avec des pignons fermés



Des ouvertures sur la longueur et une grande toiture à débord

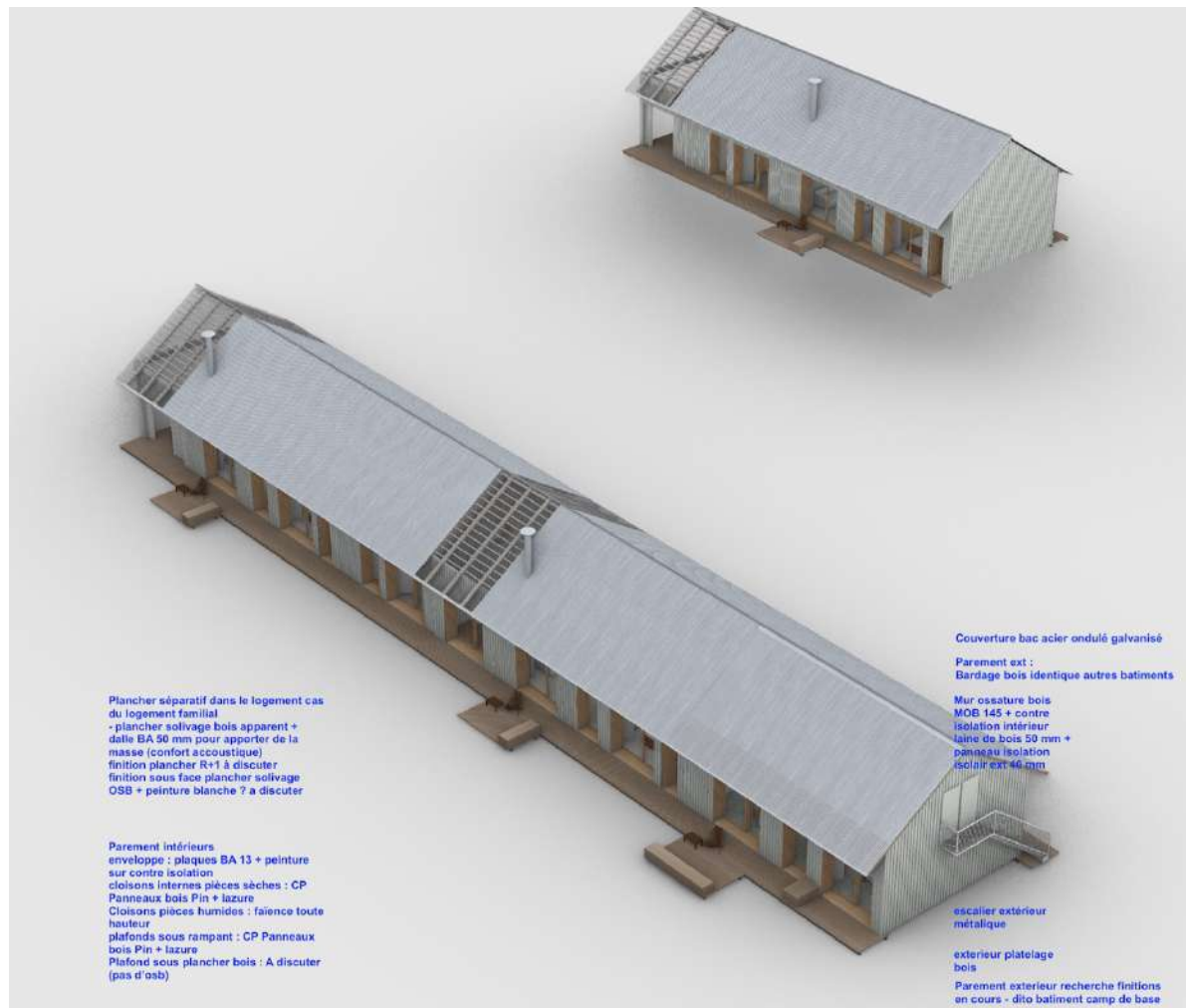


Parement extérieur bois sombre



Usage de vérandas - verrière en confort de demi-saison

Objectifs de rénovation des hébergements



Objectifs de rénovation des hébergements

Quelques inspirations :



Bardages de teintes sombres et aspect mat



Couvertures teinte grise

