

Carte et plan - IGN©



Prise de vue aérienne à proximité du château d'Artias







Vue aérienne actuelle du site - IGN©

CONTEXTE

Le projet d'extension du camping existant du Cosy Camp s'inscrit dans l'ensemble de paysages, emblématique de la Haute-Loire, de la vallée et des gorges de la Loire.

L'ambiance paysagère de la haute vallée de la Loire est rythmée par la dynamique du fleuve et par les possibilités qu'il a données aux hommes d'y accéder, de le contrôler ou de l'exploiter. En dehors des grandes plaines (Emblavez) quand les gorges étroites « s'élargissent » ou « s'adoucissent » un peu, dans des méandres ou sur de petits plateaux suspendus d'où la vue sur les gorges est souvent imprenable, l'agriculture a pu se développer depuis longtemps. La plaine des Ribes sur laquelle est implantée le camping actuel en fait évidemment partie.

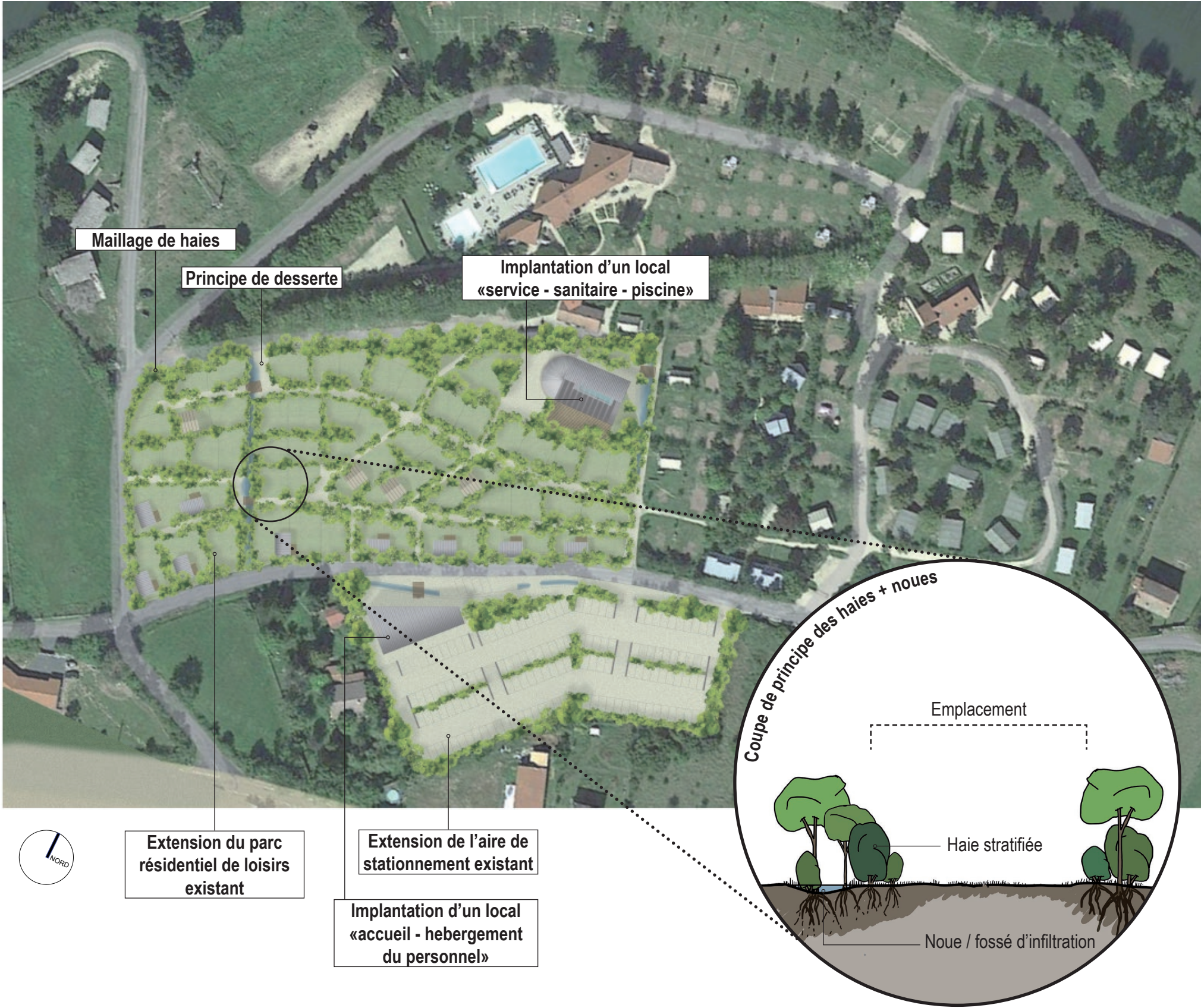
La singularité du site de la plaine des Ribes vient également du jeu de vis-à-vis spectaculaire entretenu avec le rocher coiffé du château d'Artias situé sur la rive opposée en position dominante au nord-est. Ce point de mire magistral depuis la plaine constitue une expérience paysagère de très grande qualité.

Dans ce cadre paysager remarquable, le camping du Cosy Camp et son projet d'extension viennent se positionner à l'interface entre le fleuve et les versants boisés de la vallée, au cœur de cette petite plaine. Dès l'origine du projet, cette situation éco-paysagère singulière a guidée les réflexions et les premières réalisations en orientant les choix de composition et de palette végétale (notamment basée sur la palette végétale autochtone) afin d'assoir le projet dans un « déjà-là » riche et précieux. Le projet d'extension à venir s'inscrit dans cette continuité en tirant le bilan et prenant le nécessaire recul sur la première campagne d'aménagement.

Le projet d'extension se positionne au sud-ouest du camping existant. Il propose d'investir l'ancien terrain de football de la commune en travaillant sa connexion fonctionnelle et paysagère en articulation avec les espaces et circulations du camping existant et du site élargi dans une logique de réorganisation de l'accueil.



Plan de composition //



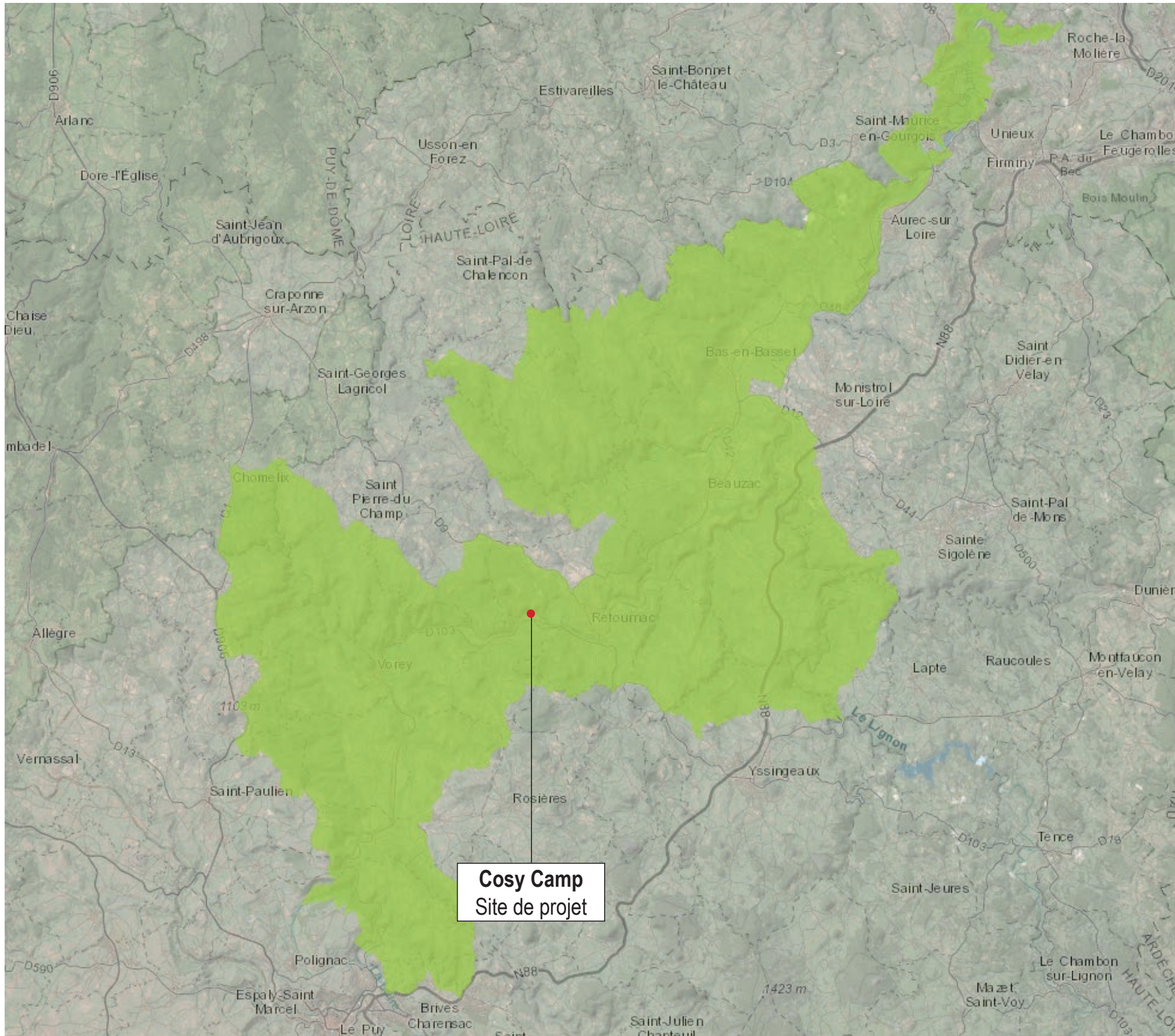
PROJET

La composition d'ensemble vient investir un espace parfaitement plat (ancien terrain de sport) mais néanmoins inscrit dans une histoire agricole plus ancienne. En effet, cette plaine des Ribes avant d'accueillir les équipements sportifs de la commune puis le camping du Cosy Camp, avait été fait l'objet d'aménagement (principe de drainage superficiel par réseau de béals) pour être valorisée en espace de culture (céréalière probablement). Ces traces d'aménagement sont encore bien visibles et pour certaines sont encore parfaitement fonctionnelles. Les espaces de l'actuel Cosy Camp ont d'ailleurs tiré parti de cet héritage en utilisant intelligemment ce réseau afin de gérer l'écoulement des eaux de ruissellement (système de noues plantées).

Le projet à venir se positionne donc clairement dans le prolongement de cette stratégie en proposant de recréer un maillage bocager couplé à un réseau de noues afin de redessiner un ensemble cohérent à l'échelle des parcelles concernées. Au-delà de la gestion propre des écoulements sur le sites, il s'agit également de conforter la fonctionnalité de la trame écologique existante en installant un réseau de haies stratifiées accueillant pour la petite faune (insectes, reptiles, amphibiens et oiseaux notamment) et intéressant pour la flore locale par la diversité des conditions stationnelles (expositions, humidité,...) que le site proposera à terme.

Dialoguant avec le grand paysage, une partie de la trame telle que dessinée invite à une orientation dirigée mettant en valeur l'expérience du point de mire du château d'Artias. Elle contribue ainsi à révéler finement les très grandes qualités paysagères du site.





PLAN DE SITUATION DÉTAILLÉ DU PROJET  
PAR RAPPORT AU SITE NATURA 2000

ZPS Gorges de la Loire (FR8312009)

Source : INPN