



IRISOLARIS



IRISOLARIS

Projet d'ombrières agrivoltaïques – Communes des Deux-Chaises, de Chappes et Saint- Sornin (03)

Projet d'ombrières agrivoltaïques
19 mars 2024

Extrait du Prédiagnostic
écologique – zones humides



biotope

Information sur le document

Citation recommandée	Biotope, 2024 – Extrait du Prédiagnostic écologique – zones humides - Projet d'ombrrières agrivoltaïques – Communes des Deux-Chaises, de Chappes et Saint-Sornin (03) - Projet d'ombrrières agrivoltaïques - IRISOLARIS - 14 p.	
Nom de fichier	IRISOLARIS_Projet_Ombrieres_photovoltaiques_Deux-Chaises_Retours_expertise_ZH.docx	
N° de contrat	20231048	
Date de démarrage de la mission	01/02/2024	
Maître d'ouvrage	IRISOLARIS 65 Avenue D'Aubière 63800 COURNON D'AUVERGNE	
Interlocuteur	Lina ADJAILIA <i>Responsable Développement Projet PV</i>	
Biotope, Responsable du projet	Mélina CLOT (MCL) <i>Cheffe de projets environnementaliste</i>	
Version 1	Rédacteur : MCL – 15/03/2024	Description des modifications apportées au document : ● Création du document.

Biotope est signataire de la « [Charte d'Engagement des Bureaux d'Études dans le domaine de l'évaluation environnementale](#) ».

Sauf mention contraire explicite, toutes les photos du rapport ont été prises sur site par le personnel de Biotope dans le cadre des prospections de terrain.

Sommaire

1	Zones humides	4
	Annexe I : Détails des sondages pédologiques	10

1 Zones humides

Présence de zones humides d'intérêt au sein de l'aire d'étude rapprochée?

OUI / NON

1.1.1.1 Analyse bibliographique

Le tableau suivant présente les données SIG existantes pouvant renseigner sur les potentialités de présence de zones humides sur l'aire d'étude rapprochée.

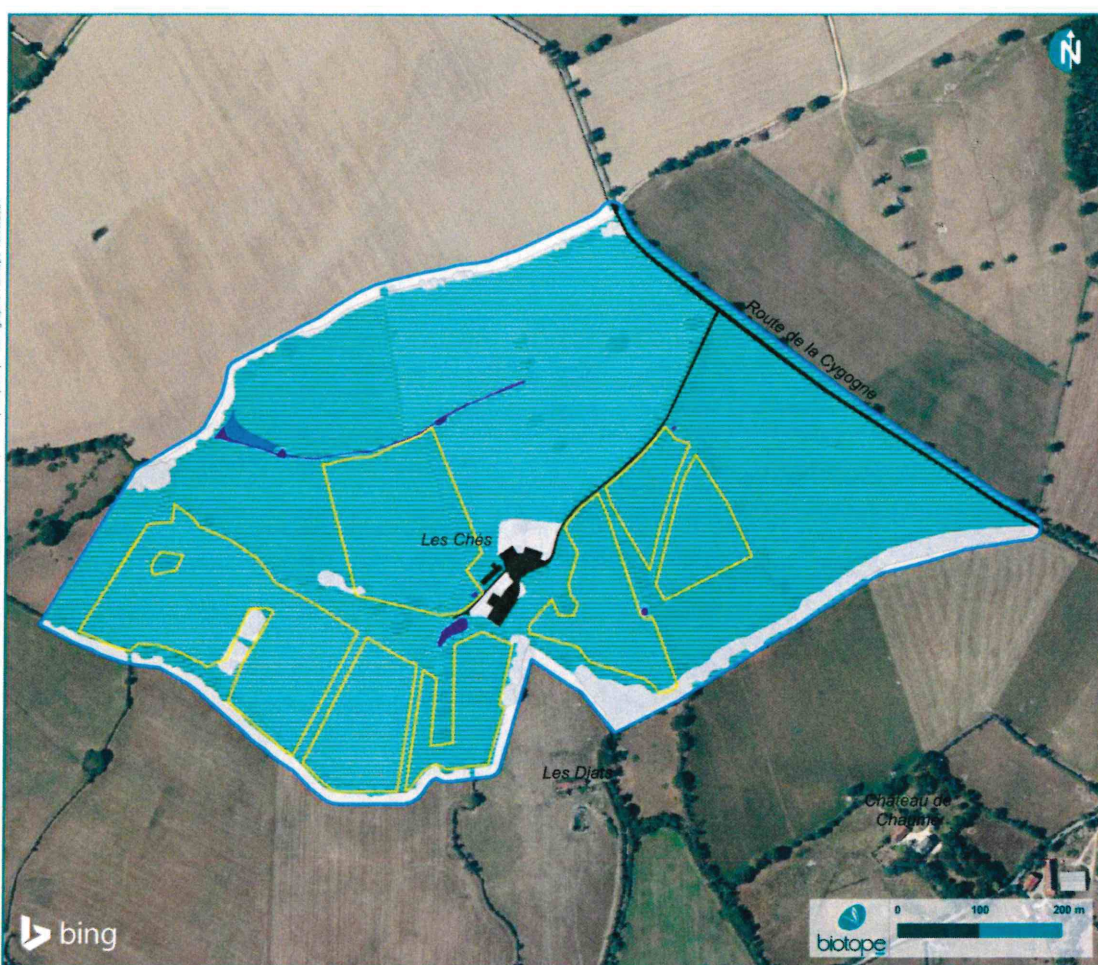
Type de donnée	Information	Caractère discriminant de la donnée
Evolution de l'occupation du sol	La carte de l'état-major (1820-1866) et les orthophotographie historiques témoignent d'une évolution relativement faible des usages des sols. Elles indiquent la présence d'un ruisseau traversant l'aire d'étude rapprochée dans sa partie nord, en direction du sud-ouest. Ce ruisseau est toujours présent.	Présence de zones humides probables
Topographie	L'aire d'étude rapprochée est localisée en grande partie sur un coteau en pente douce, dont l'altitude varie de 400 m à l'extrémité ouest à 428 m à son extrémité est. Dans sa partie nord, le coteau est entaillé par deux vallons peu profonds accueillant chacun un ruisseau.	Présence de zones humides probables
Géologie	Aire d'étude rapprochée installée sur roches granitiques à l'ouest. A l'est, une couverture limoneuse recouvre la formation granitique. Des alluvions récents sont à noter le long du ruisseau.	Donnée non informative sur la présence ou l'absence de zones humides
Pédologie	L'aire d'étude rapprochée est située dans une zone dominée par des brunisols dystriques rédoxiques (40%), des néoluvissols rédoxiques (35%) et des luvissols typiques rédoxiques (25%).	Les luvissols peuvent connaître des engorgements saisonniers en eau et peuvent donc être associés à une zone humide.
Réseau hydrographique	Présence de deux ruisseaux se rejoignant dans la partie nord-ouest de l'aire d'étude rapprochée, et s'écoulant vers le sud-ouest. Présence de plusieurs mares et bassins pour l'abreuvement du bétail.	Présence de zones humides probables
Carte des milieux potentiellement humides à l'échelle de la France (MNHN, 2023)	Forte probabilité de zone humide le long des ruisseaux. Sur le reste de l'aire d'étude rapprochée, probabilité faible à moyenne en fonction de la topographie.	Présence de zones humides probables

Le contexte de l'aire d'étude rapprochée suggère la présence de zones humides, liées à la topographie locale et à la présence de ruisseaux et de mares.

1.1.1.2 Analyse du critère « végétation »

La cartographie des végétations est utilisée pour l'inventaire des zones humides. En effet, l'arrêté du 24 juin 2008 modifié par l'arrêté du 1^{er} octobre 2009 précise que la végétation est l'un des deux critères discriminants permettant d'identifier et de délimiter une zone humide.

La cartographie des végétations met en évidence une zone humide sur l'aire d'étude rapprochée, signalée par une végétation prairiale hygrophile en bordure du ruisseau, dans sa partie nord-ouest. Étant donné la période défavorable pour l'observation et l'identification de la flore, la plupart des autres végétations ont été identifiées à un rang trop large pour pouvoir statuer sur leur caractère humide ou non humide. Elles sont considérées comme végétations humides *pro parte*, ce qui signifie qu'une identification plus fine de la végétation pourrait aboutir à une classification en zone humide ou non.



Délimitation des zones humides sur le critère végétation

Note environnementale
Projet d'ombrières agrovoltaires -
Commune des Deux-Chaises (03)

Type d'habitat

- Humide
- Pro-partie
- Pro partie / p. (A) - Zone en eau permanente sans végétation
- Non caractéristique
- Non caractéristique (I) - Zone imperméabilisée

Aires d'étude

- Zone potentielle d'implantation et zone témoin
- Aire d'étude rapprochée

Pour rappel, la cartographie des habitats a été réalisée le 1er février, période non optimale pour les habitats et la flore. La plupart des végétations ont été identifiées à un rang trop large pour pouvoir statuer sur leur caractère humide ou non humide. Des inventaires en période favorable pourraient venir préciser la délimitation des zones humides sur le critère végétation.

1.1.1.3 Analyse du critère « sol »

Afin de caractériser au mieux l'étendue spatiale des zones humides sur la zone d'implantation potentielle du projet, neuf sondages pédologiques ont été réalisés sur l'aire d'étude rapprochée. Ils ont été répartis de la façon suivante :

- Huit sondages sur la zone d'implantation potentielle
- Un sondage sur la zone témoin.

Les résultats de ces sondages sont présentés en annexe. Le reste de l'aire d'étude rapprochée n'a pas fait l'objet d'analyses pédologiques.

Sur la zone d'implantation potentielle, les huit sondages ont révélé la présence de sols caractéristiques de zones humides au sens de l'arrêté du 24 juin 2008 modifié par l'arrêté du 1^{er} octobre 2009. Ces sols présentent des traits rédoxiques, apparaissant à moins de 25 cm de profondeur et se prolongeant en profondeur. Les traces d'hydromorphie observées s'accompagnaient dans tous les cas de la présence d'une nappe, dont la surface se situe entre 10 et 60 cm de profondeur.

Le sondage réalisé sur la zone témoin a révélé la présence d'un sol non caractéristique de zone humide.



Sondages pédologiques

Note environnementale
Projet d'ombrières agrivoltaiques -
Commune des Deux-Chaises (03)

Résultat du sondage

- Sol caractéristique de zone humide
- Sol non caractéristique de zone humide

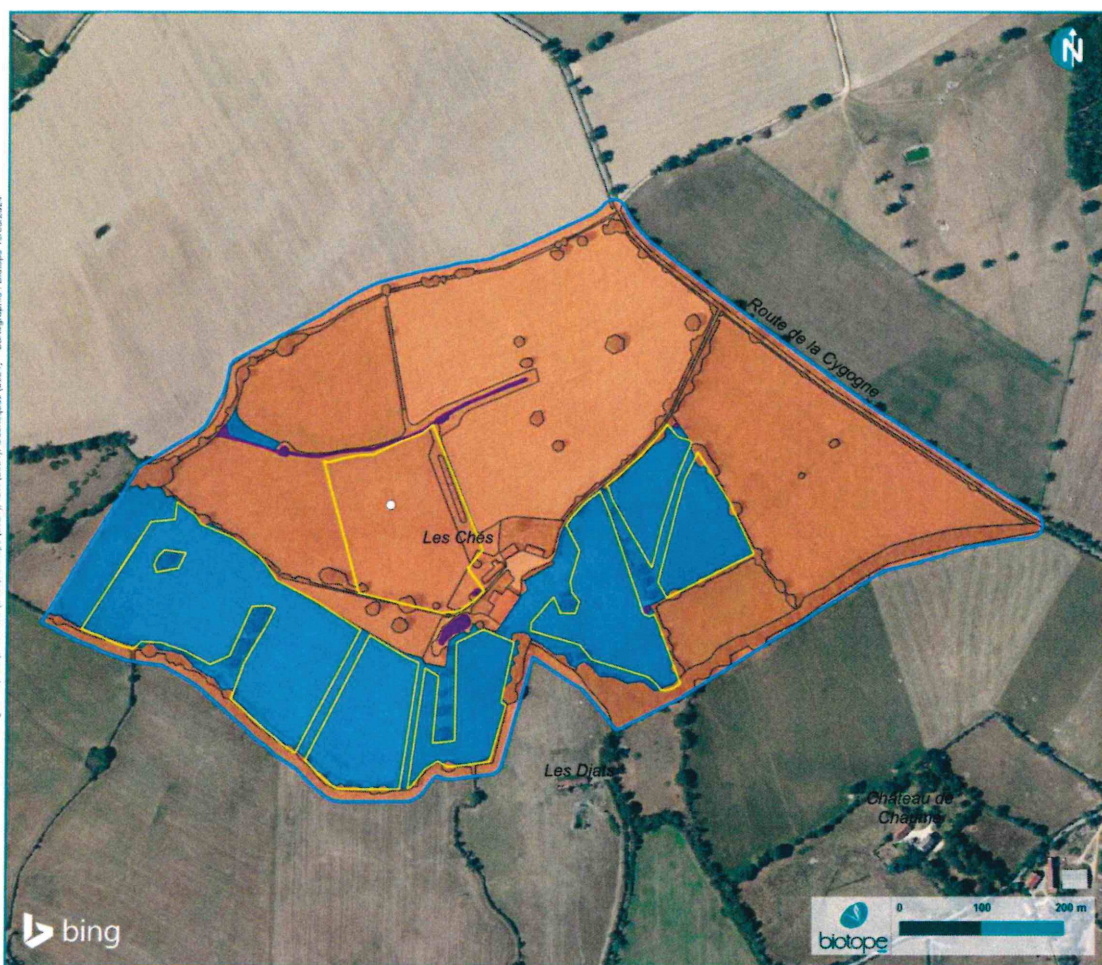
Aires d'étude

- Zone potentielle d'implantation et zone témoin
- Aire d'étude rapprochée

Les parcelles hors de la zone potentielle d'implantation et zone témoin n'ont pas fait l'objet de sondages pédologiques.

À l'issue des différentes analyses (végétations, sol), 14,0 ha de l'aire d'étude rapprochée sont d'ores et déjà identifiés comme des zones humides au titre de l'arrêté du 24 juin 2008 modifié par l'arrêté du 1^{er} octobre 2009.

Ces surfaces ne représentent pas un inventaire exhaustif des zones humides sur l'aire d'étude rapprochée, étant donné qu'il n'a pas été possible d'identifier toutes les végétations à un rang suffisamment précis, et que les sondages pédologiques n'ont pas été répartis sur toute la surface de l'aire d'étude rapprochée.



Zones humides identifiées sur les critères végétations et sols

Note environnementale
Projet d'ombrières agrovoltaïques -
Commune des Deux-Chaises (03)

- Végétation ou sol caractéristiques de zones humides
- Zones indéterminées
- Zone en eau permanente sans végétation
- Sol non caractéristique de zone humide



Aires d'étude



- Zone potentielle d'implantation et zone témoin
- Aire d'étude rapprochée

Pour rappel, la cartographie des habitats a été réalisée le 1er février, période non optimale pour les habitats et la flore. La plupart des végétations ont été identifiées à un rang trop large pour pouvoir statuer sur leur caractère humide ou non humide. Des inventaires en période favorable pourraient venir préciser la délimitation des zones humides sur le critère végétation.



Les parcelles hors de la zone potentielle d'implantation et zone témoin n'ont pas fait l'objet de sondages pédologiques.



Annexe I : Détails des sondages pédologiques



Date	N° point	Prof Max	Horizon tourbeux		Traits réductiques		Traits rédoxiques		Remarques	Zone humide
			P. Min	P. Max	P. Min	P. Max	P. Min	P. Max		
13/03/2024	1	90	-	-	-	-	20	90	Nappe à 30 cm. Traits rédoxiques présents mais peu contrastés à partir de 20 cm, très contrastés à partir de 60 cm.	H
 										
Photo du sondage n°1 et de la prairie pâturée										

Date	N° point	Prof Max	Horizon tourbeux		Traits réductiques		Traits rédoxiques		Remarques	Zone humide
			P. Min	P. Max	P. Min	P. Max	P. Min	P. Max		
13/03/2024	2	60	-	-	-	-	10	60	Nappe à 60 cm. Traits rédoxiques présents à partir de 10 cm et s'intensifiant en profondeur.	H
 										
Photo du sondage n°2 et de la prairie pâturée										

Date	N° point	Prof Max	Horizon tourbeux		Traits réductiques		Traits rédoxiques		Remarques	Zone humide
			P. Min	P. Max	P. Min	P. Max	P. Min	P. Max		
13/03/2024	3	60	-	-	-	-	0	60	Nappe à 30 cm. Traits rédoxiques présents à partir de la surface et s'intensifiant en profondeur.	H



Date	N° point	Prof Max	Horizon tourbeux		Traits réductiques		Traits rédoxiques		Remarques	Zone humide
			P. Min	P. Max	P. Min	P. Max	P. Min	P. Max		
										
Photo des 20 premiers centimètres du sondage n°3 et de la prairie pâturée										

Date	N° point	Prof Max	Horizon tourbeux		Traits réductiques		Traits rédoxiques		Remarques	Zone humide
			P. Min	P. Max	P. Min	P. Max	P. Min	P. Max		
13/03/2024	4	50	-	-	-	-	10	50	Nappe à 40 cm. Traits rédoxiques présents à partir de 10 cm et s'intensifiant en profondeur.	H
<div></div>										
Photo du sondage n°4 et de la prairie										



Date	N° point	Prof Max	Horizon tourbeux		Traits réductiques		Traits rédoxiques		Remarques	Zone humide
			P. Min	P. Max	P. Min	P. Max	P. Min	P. Max		
13/03/2024	5	50	-	-	-	-	0	50	Nappe à 10 cm. Traits rédoxiques présents dès la surface et s'intensifiant en profondeur.	H
										



Date	N° point	Prof Max	Horizon tourbeux		Traits réductiques		Traits rédoxiques		Remarques	Zone humide
			P. Min	P. Max	P. Min	P. Max	P. Min	P. Max		
Photo du sondage n°5 et de la prairie										

Date	N° point	Prof Max	Horizon tourbeux		Traits réductiques		Traits rédoxiques		Remarques	Zone humide
			P. Min	P. Max	P. Min	P. Max	P. Min	P. Max		
13/03/2024	6	60	-	-	-	-	20	60	Refus de tarière à 60 cm. Nappe à 50 cm. Traits rédoxiques présents à partir de 20 cm et s'intensifiant en profondeur.	H
 										
Photo du sondage n°6 et de la prairie										

Date	N° point	Prof Max	Horizon tourbeux		Traits réductiques		Traits rédoxiques		Remarques	Zone humide
			P. Min	P. Max	P. Min	P. Max	P. Min	P. Max		
13/03/2024	7	60	-	-	-	-	15	60	Nappe à 30 cm. Traits rédoxiques présents à partir de 10 cm et s'intensifiant en profondeur.	H
 										
Photo du sondage n°7 et de la prairie										

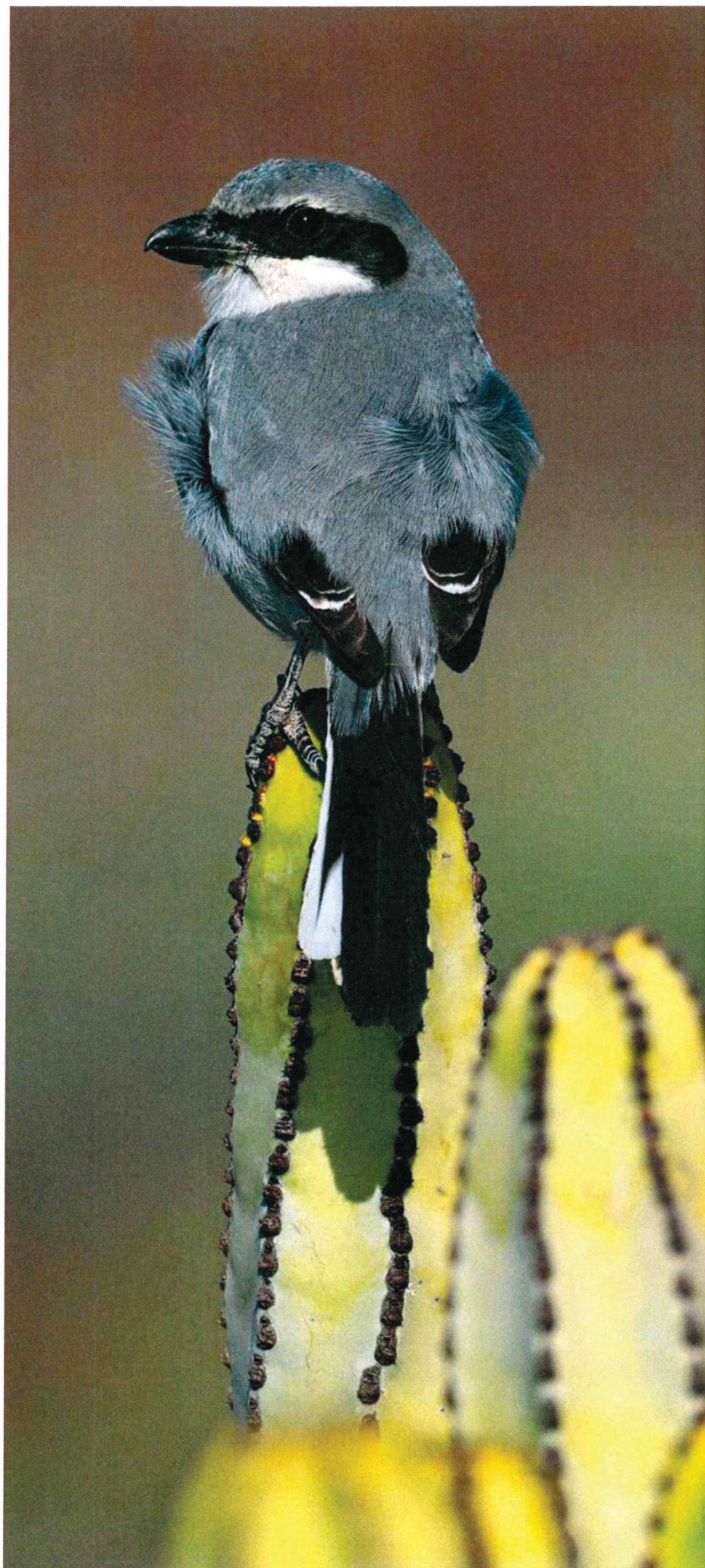
Date	N° point	Prof Max	Horizon tourbeux		Traits réductiques		Traits rédoxiques		Remarques	Zone humide
			P. Min	P. Max	P. Min	P. Max	P. Min	P. Max		
13/03/2024	8	50	-	-	-	-	10	50	Refus de tarière à 50 cm. Nappe à 40 cm. Traits rédoxiques présents à partir de 10 cm et s'intensifiant en profondeur.	H

Date	N° point	Prof Max	Horizon tourbeux		Traits réductiques		Traits rédoxiques		Remarques	Zone humide
			P. Min	P. Max	P. Min	P. Max	P. Min	P. Max		
										
Photo du sondage n°8 et de la prairie pâturée										

Date	N° point	Prof Max	Horizon tourbeux		Traits réductiques		Traits rédoxiques		Remarques	Zone humide
			P. Min	P. Max	P. Min	P. Max	P. Min	P. Max		
13/03/2024	9	60	-	-	-	-	40	60	Refus de tarière à 60 cm. Pas de nappe dans les 60 premiers centimètres. Traits rédoxiques présents à partir de 40 cm et s'intensifiant en profondeur.	NH
<div></div> <div></div>										
Photo du sondage n°9 et de la prairie										

Légende :

- Les profondeurs minimales (P. Min) et maximales (P. Max) sont données en centimètres.
- Zone humide : H : sol caractéristique de zone humide ; NH : sol non caractéristique de zone humide



Biotope Siège Social
22, boulevard Maréchal Foch
B.P. 58
34140 MÈZE
Tél. : +33 (0)4 67 18 46 20
www.biotope.fr

