

**PLU GENAY**  
Zone UEc :

Surface cadastrale : 7 329m<sup>2</sup>  
Surface projetée : 7 313m<sup>2</sup>

Limite séparative voirie : RI = 5m dont bande de 3m de végétalisation basse

Limite séparative mitoyenne : R=4m dont une bande de 3m de végétalisation basse

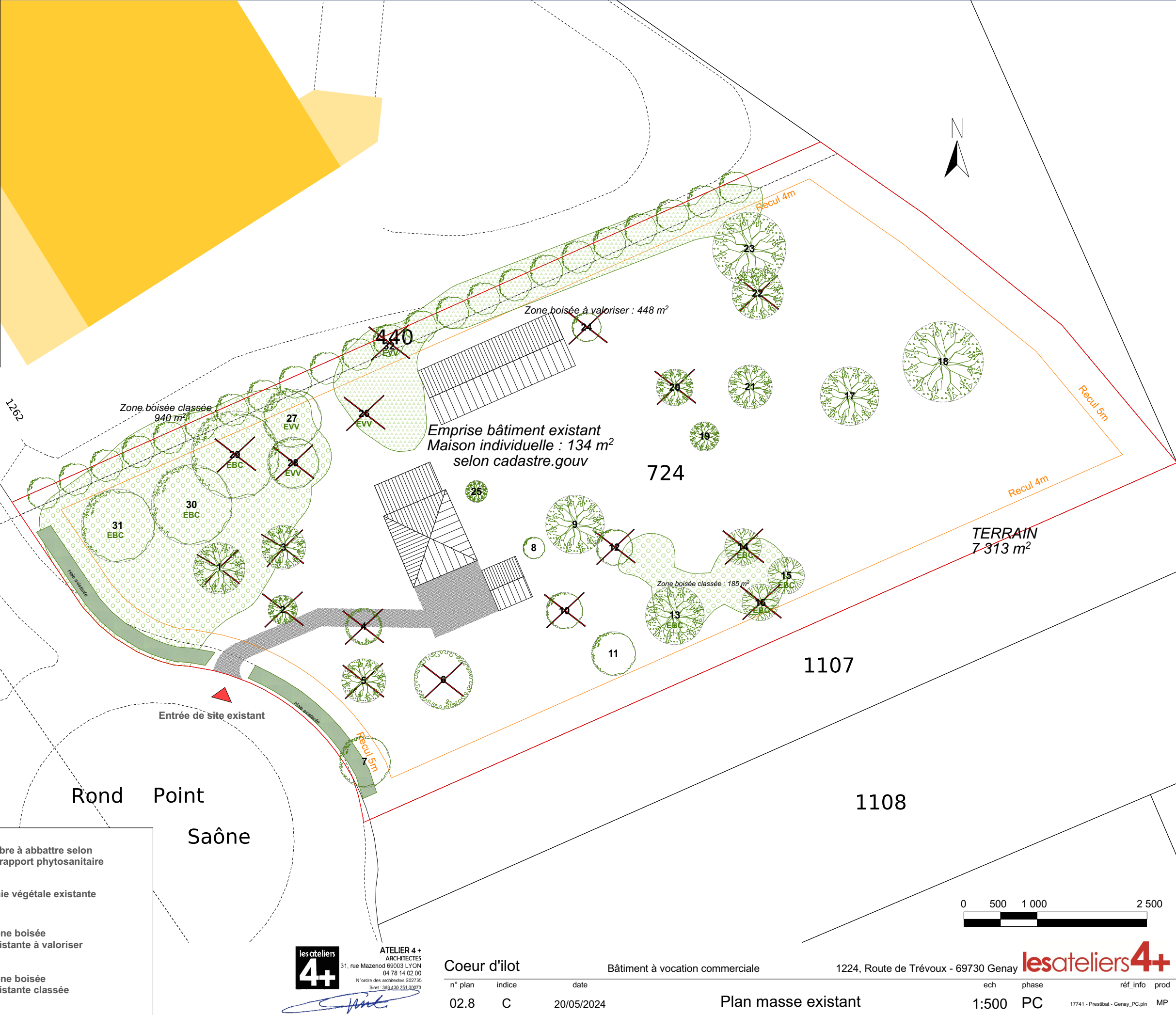
Coeff Emprise au sol : 30% (<2 114m<sup>2</sup>)

Hauteur : <13m

Places de stationnement : 1pl/43 m<sup>2</sup> SDP si SDP > 2 500m<sup>2</sup>

Coeff Pleine terre : 10%

1arbre/50m 2 de pleine terre  
1arbre/4pl.



**Légende :**

- Arbres existants (31)
- Catégorie végétale selon rapport phytosanitaire
- Bâtiments existants
- Arbre à abattre selon le rapport phytosanitaire
- Haie végétale existante
- Zone boisée existante à valoriser
- Zone boisée existante classée

**lesateliers 4+**  
ATELIER 4+ ARCHITECTES  
31, rue Mazenod 69003 LYON  
04 78 14 02 00  
N°ordre des architectes 502735  
Siret : 393.430.251.00073

**Coeur d'ilot** Bâtiment à vocation commerciale 1224, Route de Trévoux - 69730 Genay **lesateliers 4+**

n° plan	indice	date	ech	phase	réf_info	prod
02.8	C	20/05/2024	1:500	PC	17741 - Prestibat - Genay_PC.pln	MP

Plan masse existant



PLU GENAY

Zone UEc :

Surface cadastrale : 7 087m²  
Surface projetée : 7 313m²

Limite séparative voirie : RI = 5m dont bande de 3m de végétalisation basse

Limite séparative mitoyenne : R=4 dont 3m de végétalisation basse

Emprise au sol : 1 604m² soit 21,90%  
(coeff ES 30% min. , soit 2 113m²)

Hauteur faitage : 11m30 (<13m)

Places de stationnement : 64 places (1pl/43m² SDP) minimum 61 pl nécessaires

Arbres :

Arbres existants : 32 (étude phytosanitaire)  
Arbres conservés : 18  
Arbres à replanter : 30

Espace Pleine Terre : 3 328m² soit 46%  
(coeff PT 10% min. , soit 704m² minium)

Espace evergreen stationnement : 850m²  
Espace pavés voirie VL : 3 041m²  
Espace pavés piéton : 112m²

