

Département :  
ARDECHE

Commune :  
CORNAS

Section : B  
Feuille : 000 B 01

Échelle d'origine : 1/5000  
Échelle d'édition : 1/2500

Date d'édition : 19/03/2024  
(fuseau horaire de Paris)

Coordonnées en projection : RGF93CC45  
©2022 Direction Générale des Finances  
Publiques

## DIRECTION GÉNÉRALE DES FINANCES PUBLIQUES

### PLAN DE SITUATION

Le plan visualisé sur cet extrait est géré  
par le centre des impôts foncier suivant :  
SDIF ARDECHE  
1, Route des MINES BP 620 07006  
07006 PRIVAS  
tél. 04.75.66.12.00 -fax  
sdif.privas@dgfip.finances.gouv.fr

Cet extrait de plan vous est délivré par :

cadastre.gouv.fr



Département :  
ARDECHE

Commune :  
CORNAS

Section : B  
Feuille : 000 B 01

Échelle d'origine : 1/5000  
Échelle d'édition : 1/2500

Date d'édition : 19/03/2024  
(fuseau horaire de Paris)

Coordonnées en projection : RGF93CC45  
©2022 Direction Générale des Finances  
Publiques

DIRECTION GÉNÉRALE DES FINANCES PUBLIQUES

PLAN DE SITUATION

Le plan visualisé sur cet extrait est géré  
par le centre des impôts foncier suivant :  
SDIF ARDECHE  
1, Route des MINES BP 620 07006  
07006 PRIVAS  
tél. 04.75.66.12.00 -fax  
sdif.privas@dgfip.finances.gouv.fr

Cet extrait de plan vous est délivré par :

cadastre.gouv.fr

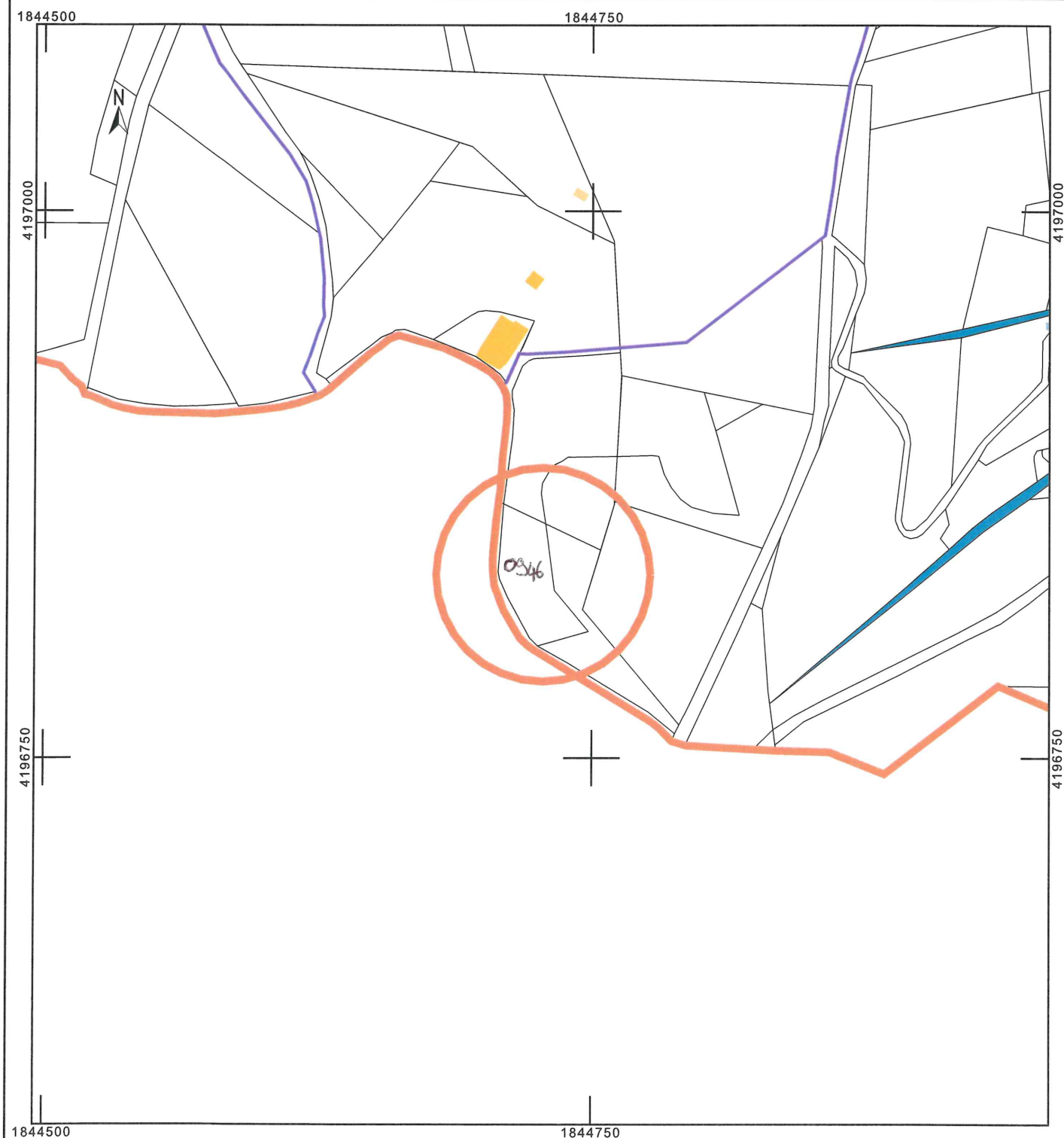






Photo 1 : vue du point nord oeust



Photo 2 : vue du point Est

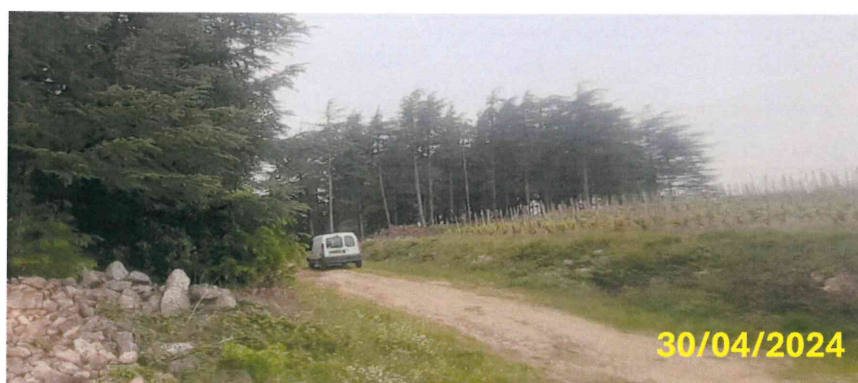
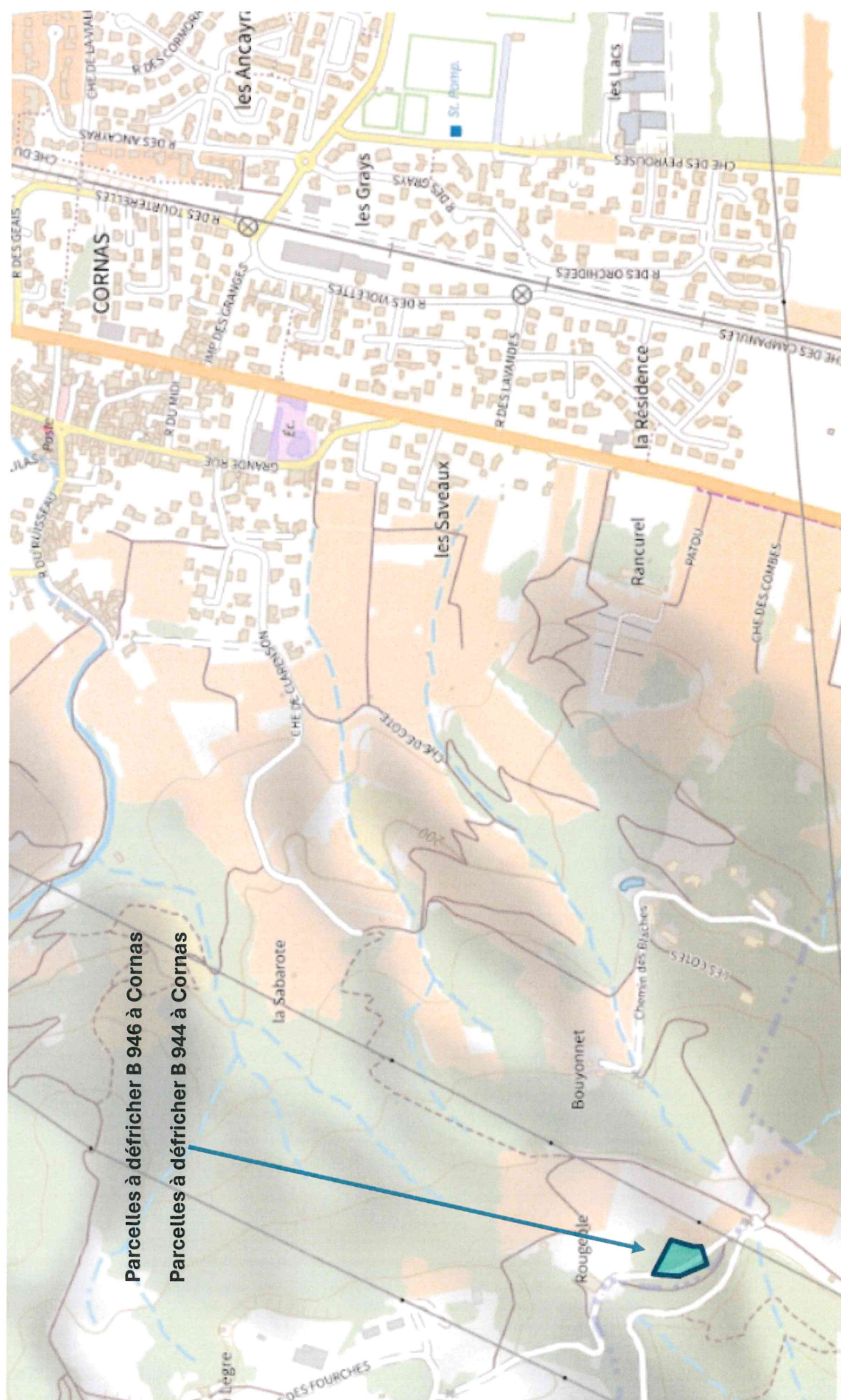


Photo 3 : Vue Lointaine (qui nous permet de voir la parcelle)











## Parcelle à défricher à Cornas

