

## DEPARTEMENT DE L'ARDECHE

Commune de Vernosc les Annonay - Thorrenc - Saint Etienne de Valoux - Saint Désirat - Champagne - Peyraud

Aménagement de la voie Fluvia



TRONCON PEYRAUD - SAINT DESIRAT



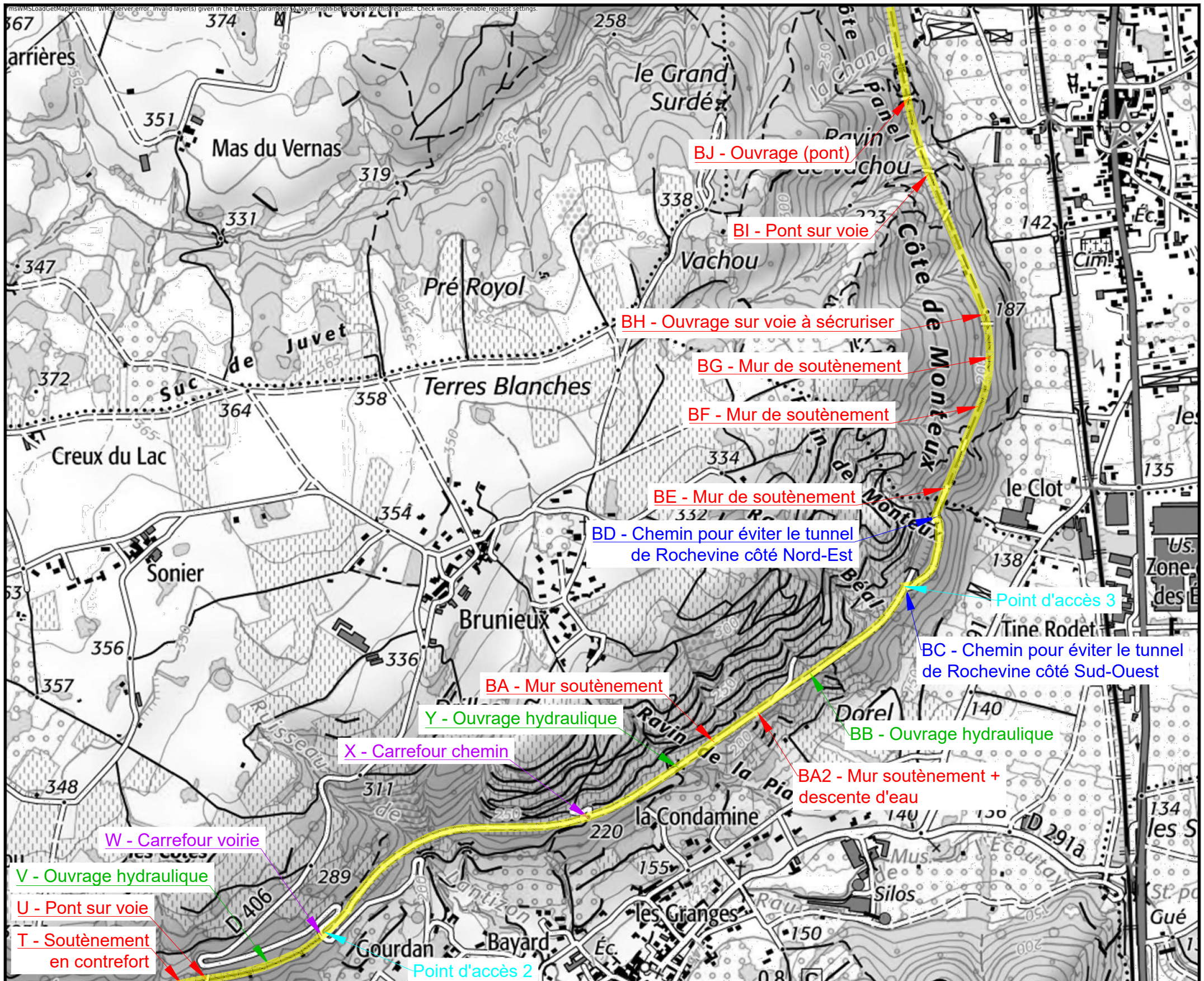
## Carnet de détails d'avant projet



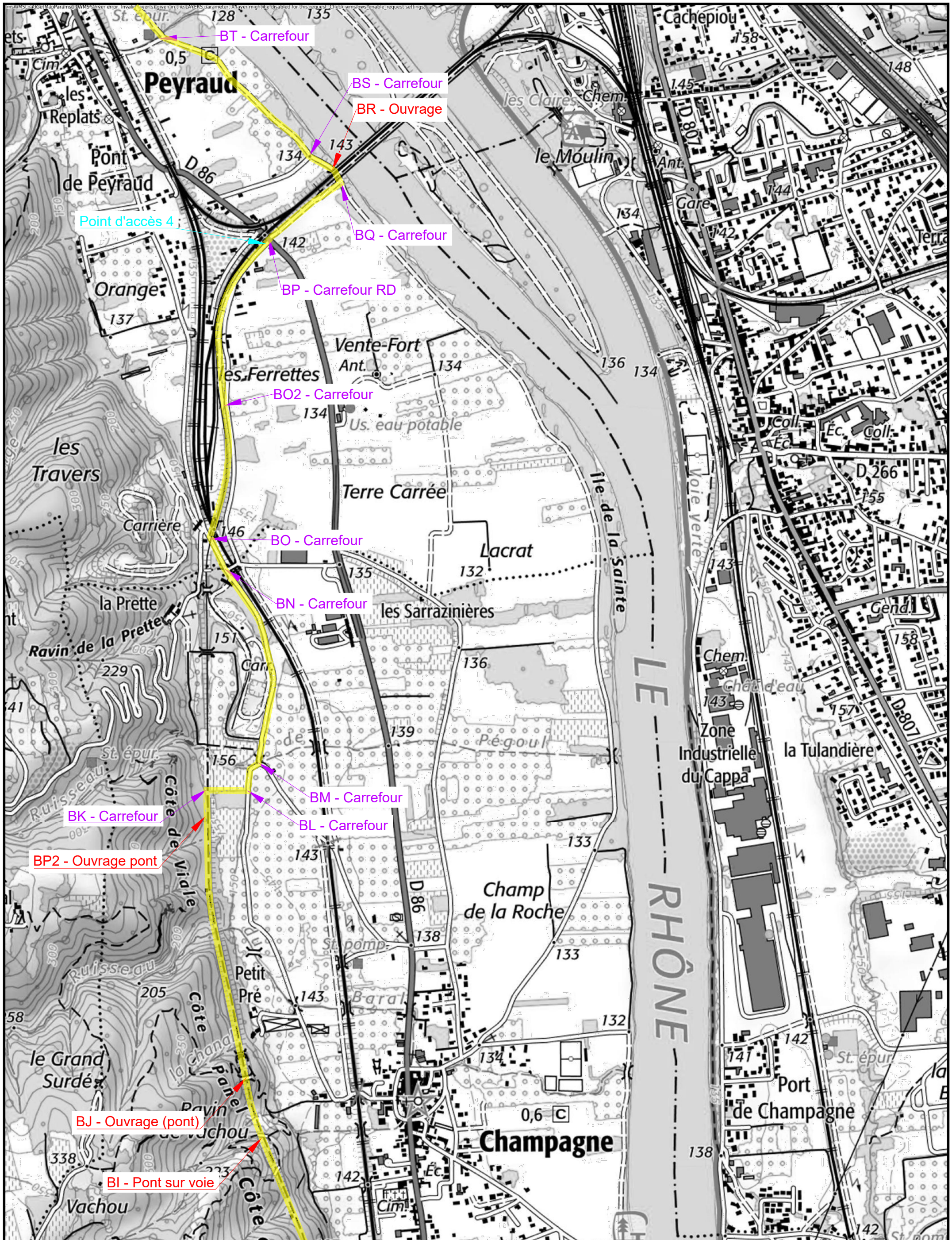
VÉLOROUTE ENTRE LOIRE & RHÔNE



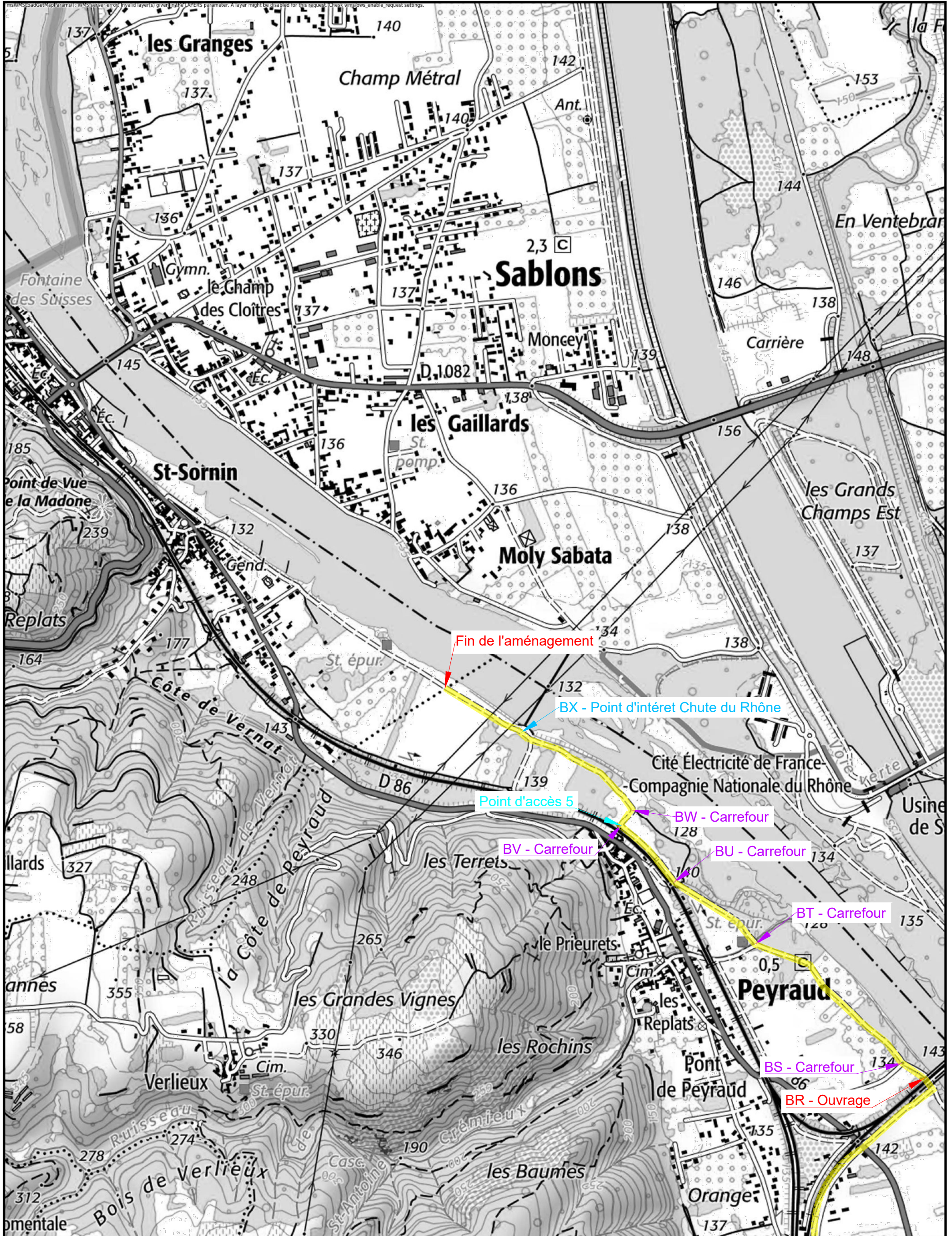














# Autres ouvrages : ponts, passerelles, murs de soutènement, ouvrages hydrauliques

Le long de la ViaFluvia, dans la phase Avant Projet, il a été identifié de nombreux ouvrages. Ces ouvrages feront l'objet de travaux de nettoyage et de réparation si nécessaire. Certains devront également être pris en compte pour une mise en conformité avec le nouvel usage de cette voie. Pour sécuriser cette voie, des grades corps devront être prévus sur des murs de soutènements pas assez haut ou le long d'ouvrages hydrauliques.

Voici quelques exemples d'ouvrages repérés à prendre en compte :

BH Passerelle 7840m sur axe projet sur Champagne  
Maçonnerie à reprendre, pierres à sceller, escalier à réparer, barrières à prévoir pour sécuriser les usager vélos et les potentiels marcheurs. empêcher l'accès si nécessaire



BP2 Pont 9232m sur axe projet sur Champagne  
Pont à reprendre avec création d'une dalle et garde-corps



Y Soutènement sous pont 6450m sur axe projet sur Saint Désirat  
Enlever végétation  
Maçonnerie à refaire pour pérenniser le pont et le talus sur la voie

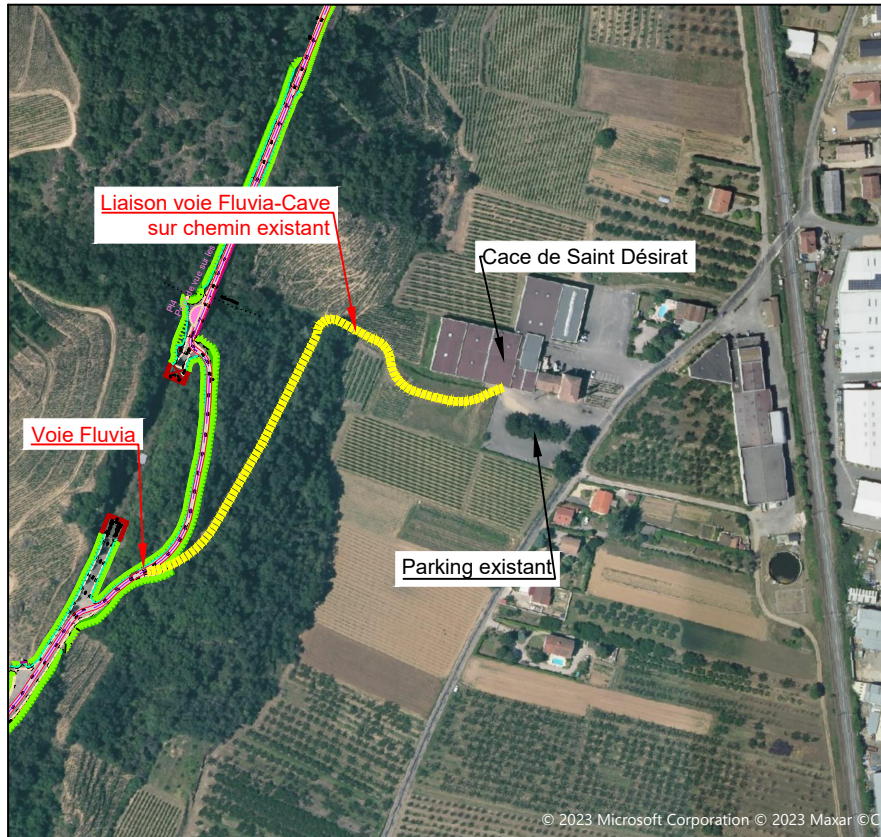


BJ Tranchée couverte de 25ml, 8400m sur axe projet sur Champagne  
Dévégétalisation, nettoyage, diagnostic et travaux de consolidation si nécessaire

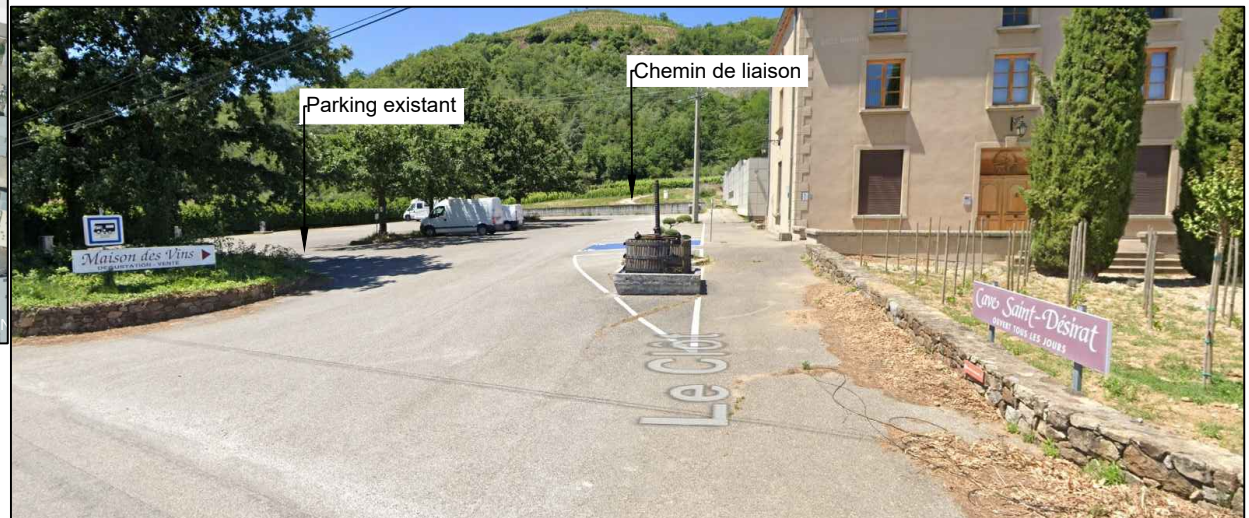




## POINT D'ACCES 3 DEPUIS LA CAVE à Saint Désirat

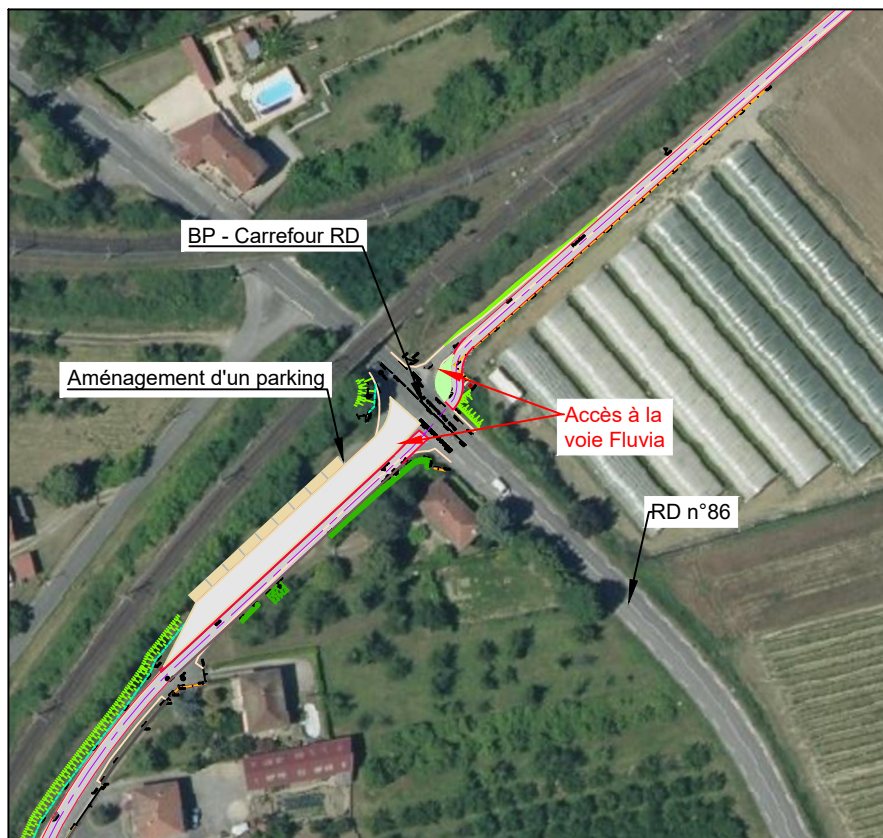


Pour ce point d'accès, il n'est pas prévu d'aménagement complémentaire. La liaison entre la voie Fluvia et le parking de la cave se fera depuis le chemin existant. Ce chemin a une pente très importante qui imposera de pousser les vélos.

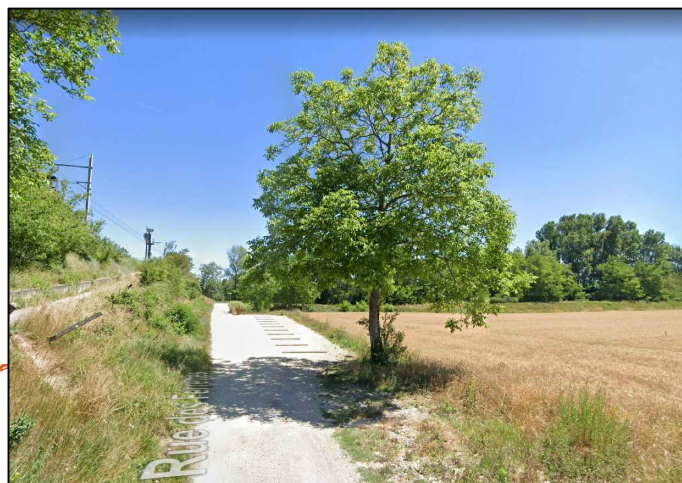




## POINT D'ACCES 4 DEPUIS LA RD n°86 à Peyraud



Le croisement de la RD86, après le pont sera un point à risque du tracé. Il est nécessaire de sécuriser cette traversée. La RD86 a une circulation importante. Il est proposé de prendre en compte les vélos dans le dispositif de feux tricolore existant. Un feu devra être ajouté dans le dispositif pour la voie venant du Nord Est. Une résine au sol pourra être prévue pour définir la zone de croisement des vélos comme déjà pratiqué le long de la Via Fluvia. Des stationnements seront prévus. Une zone de stationnement existe le long de la rue Ferettes. La voie vélo sera séparée au niveau du carrefour pour créer une traversée pour les vélos différenciée du croisement des voitures. Plus éloignées du carrefour, les voies repasseront en voirie partagée.



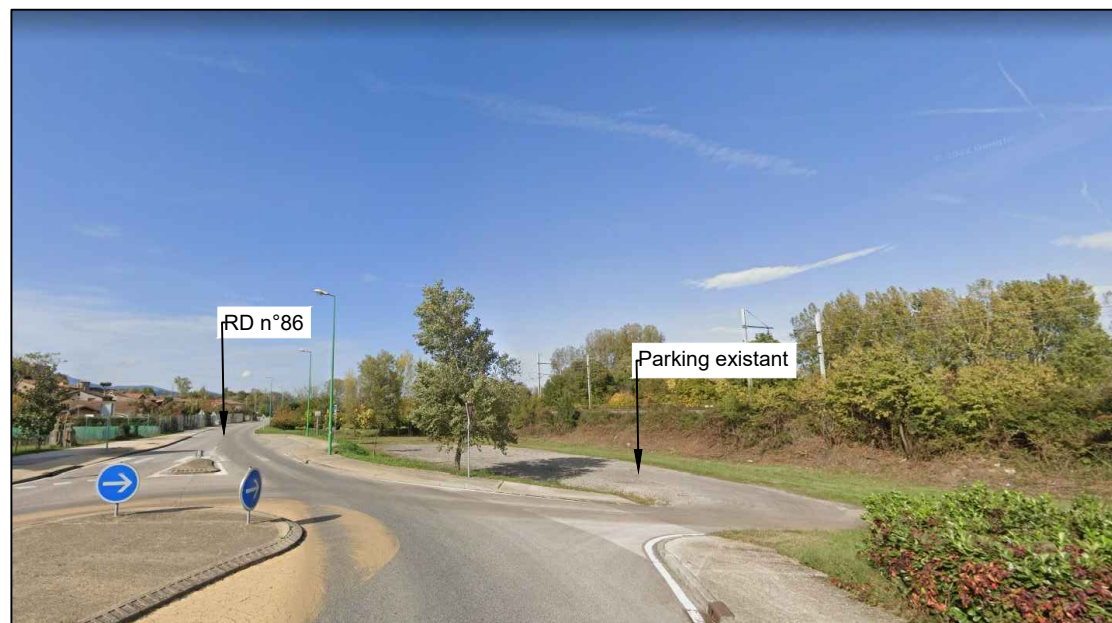
Parking existant Rue des Ferrettes à Peyraud



## POINT D'ACCES 5 DEPUIS LA RD n°86 à Peyraud



Ce point d'accès permettra la desserte du centre de Peyraud. Une zone de parking est existante entre la voie SNCF et la RD n°86. Un passage sous la voie ferrée permet cette liaison. Une signalisation et un aménagement du parking pourra être prévu pour améliorer l'accès à la via Fluvia.

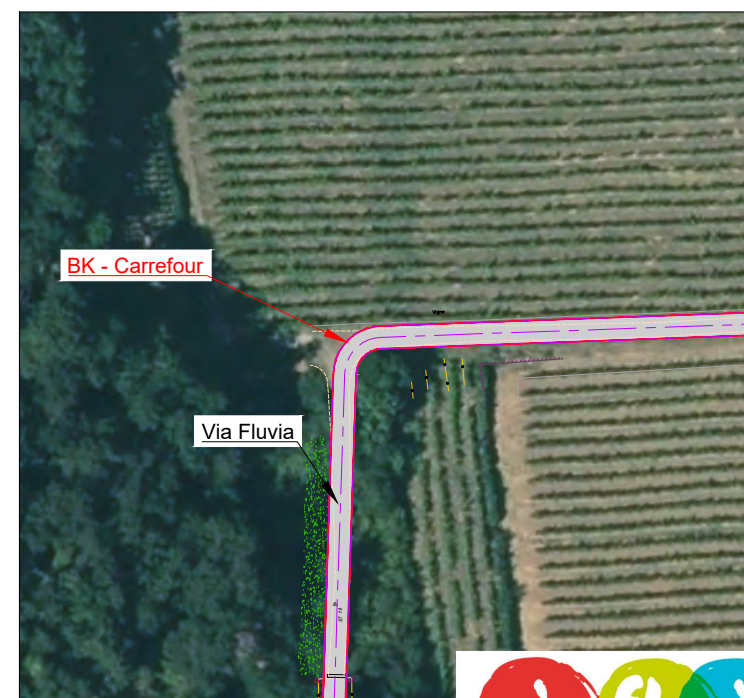




## CARREFOUR X à Saint Désirat

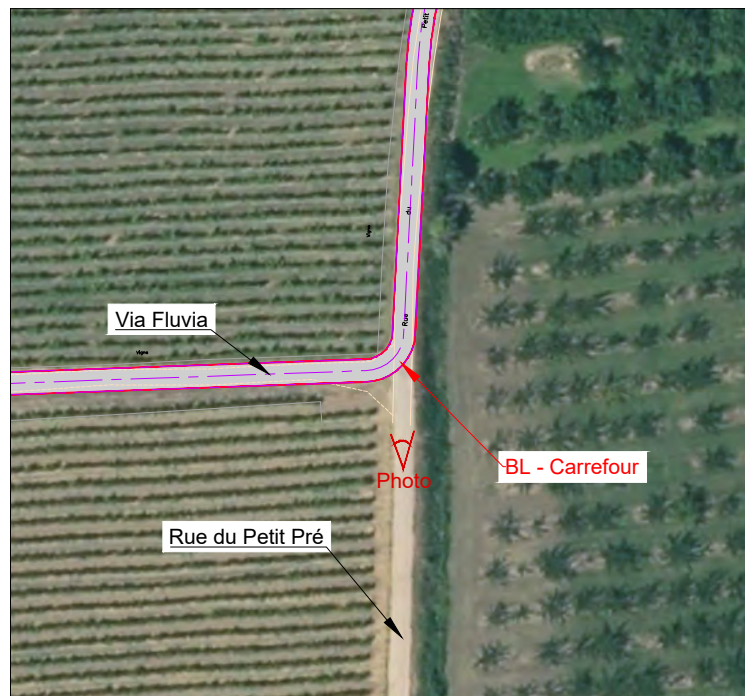


**Carrefour BK à Champagne :** le bornage des parcelles du dessous sera nécessaire pour connaître la position de la voie à créer en fonction des limites réelles des parcelles.





# CARREFOUR BL à Champagne

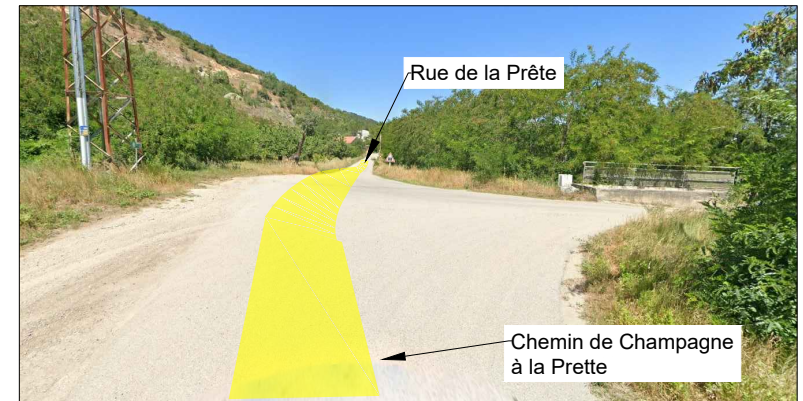
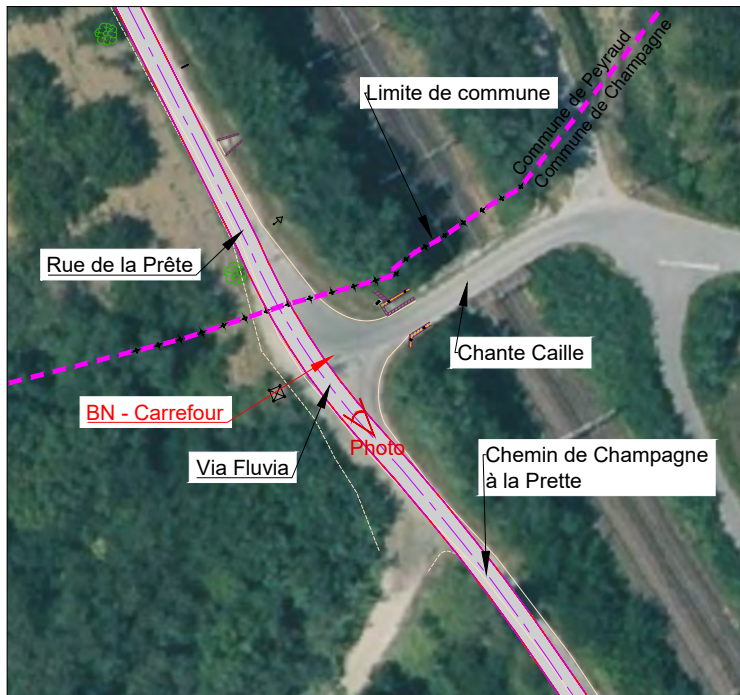


**Carrefour BM**  
à Champagne : un  
fossé est à  
sécuriser sur ce  
carrefour.





## CARREFOUR BN à Peyraud





# CARREFOUR BO et BO2 à Peyraud

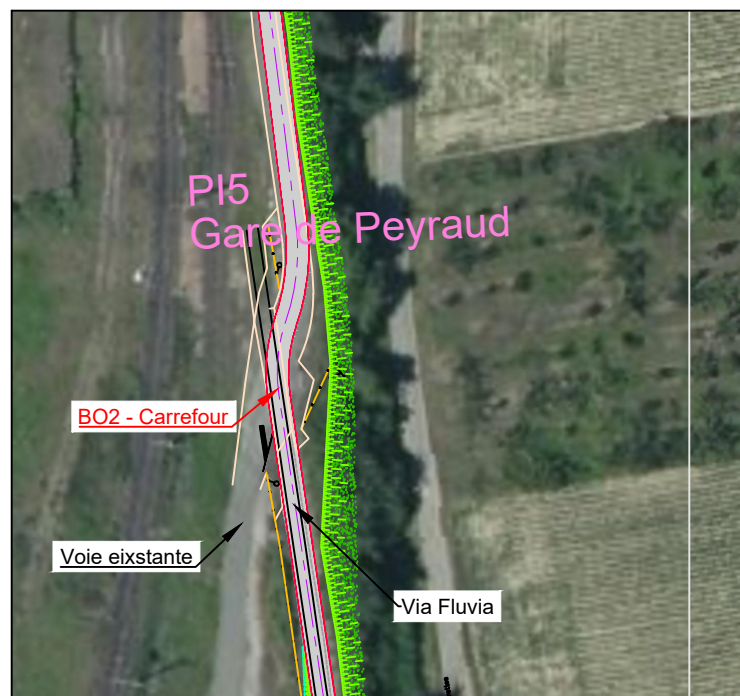
## Carrefour BO

accès sur une voie ferrée à déposer



## Carrefour BO2 :

sortie de la voie ferrée à déposer

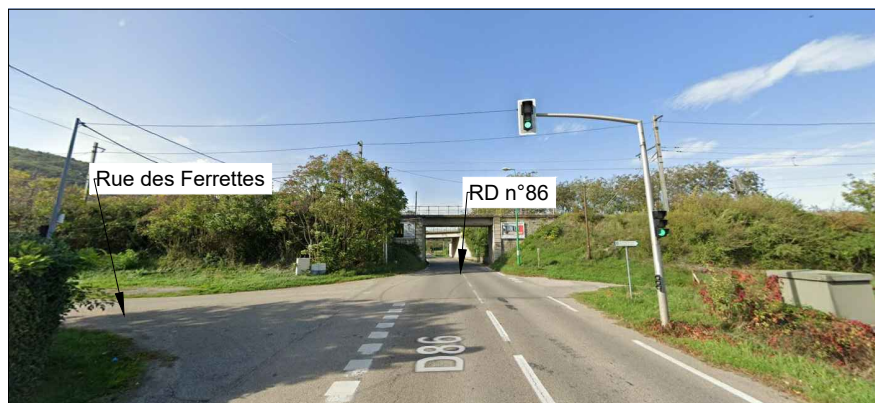


Ancienne voie ferrée à déposer. La voie est existante. Il serait intéressant de conserver les rails et les équipements comme les barrières. Le revêtement sur ce secteur pourrait être réalisé en conservant les rails, au niveau de la voie actuelle.

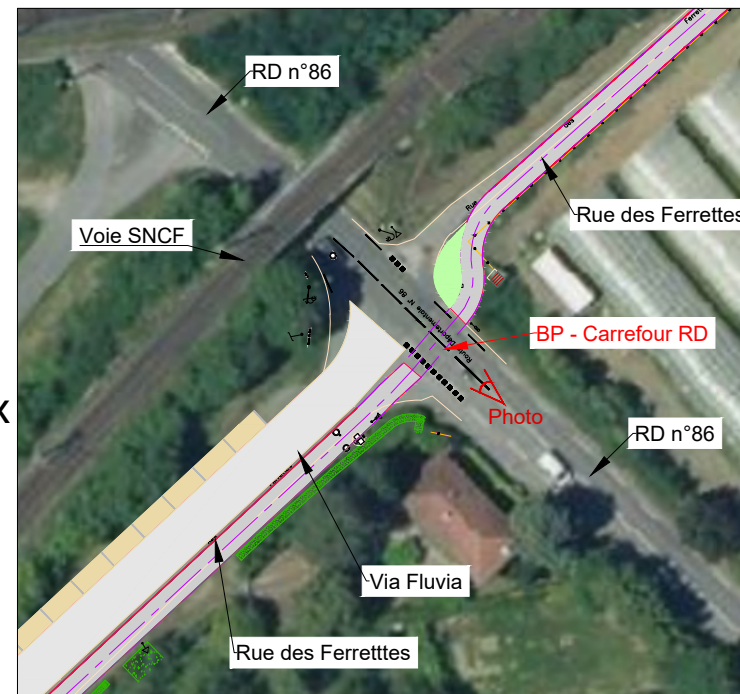




# CARREFOUR BP à Peyraud

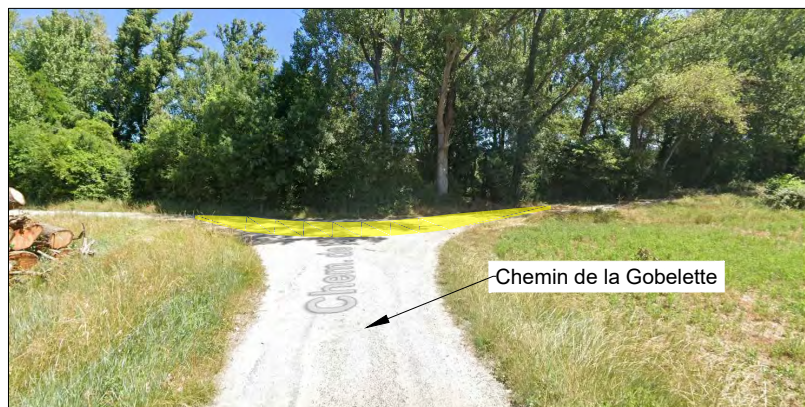


**Carrefour BP :**  
RD86 avec feux  
tricolores et  
différenciation des flux  
à prévoir





# CARREFOUR BQ ET BS à Peyraud

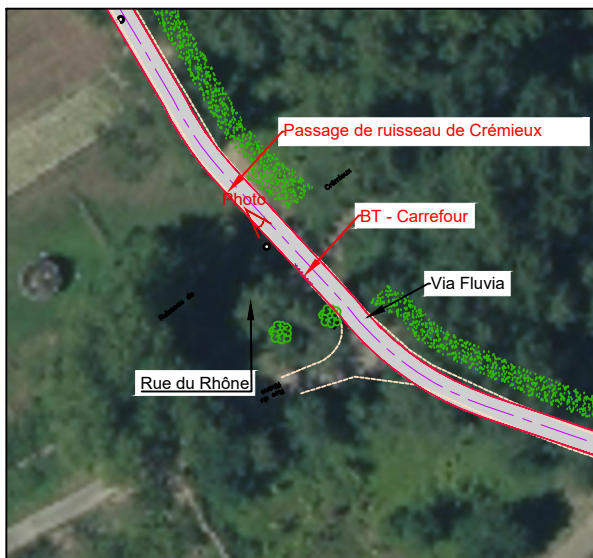




# CARREFOUR BT ET BU à Peyraud







## Traversée du ruisseau de Crémieux à Peyraud

La ViaFluvia et la voie actuelle traversent le Ruisseau de Crémieux. Ce ruisseau s'écoule actuellement par 2 canalisations. Le ruisseau déborde régulièrement et passe sur la voie. Lorsque le Rhône est en crue, le chemin et la ViaFluvia ne seront plus praticable. Le passage en vélo ne sera pas possible car la hauteur d'eau sera trop importante. Dans l'avant projet, il est prévu d'améliorer ce passage à Gué. Le busage actuel pourrait être remplacé par une dalle béton qui laisserait passer plus d'eau et qui permettra de remonter le niveau des véhicules. Il pourrait être complété par une passerelle plus élevée. La photo ci-jointe présente un exemple d'aménagement. En phase projet, cet ouvrage devra être étudié en détail. Il devra faire l'objet d'une déclaration loi sur l'eau pour valider les travaux envisagés. Une déviation sur les périodes de crue avec une signalisation permanente devra être prévue.



Exemple d'aménagement



Passerelle sur-élevée





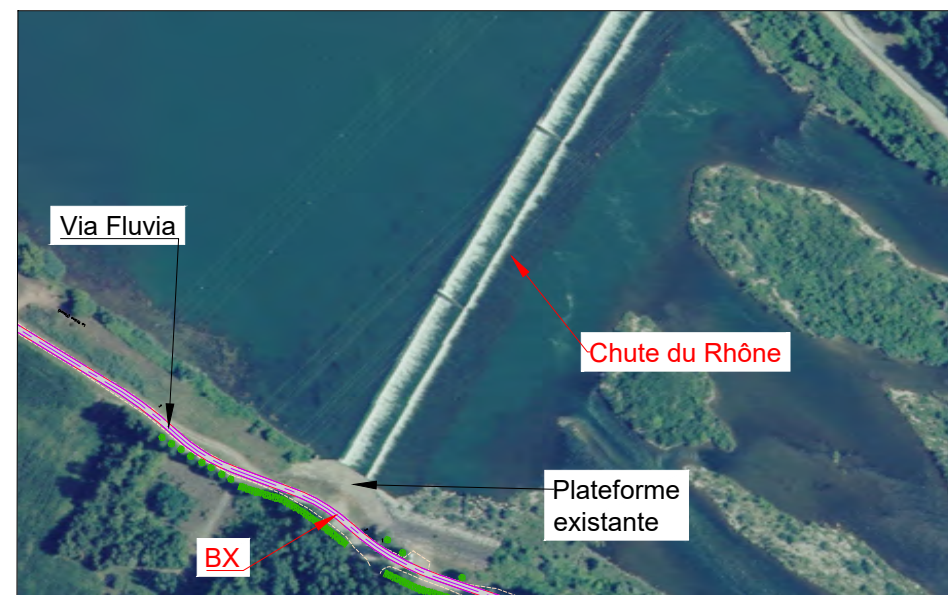
# CARREFOUR BV ET BW à Peyraud





## POINT DE VUE REMARQUABLE N°2 - BX à Peyraud

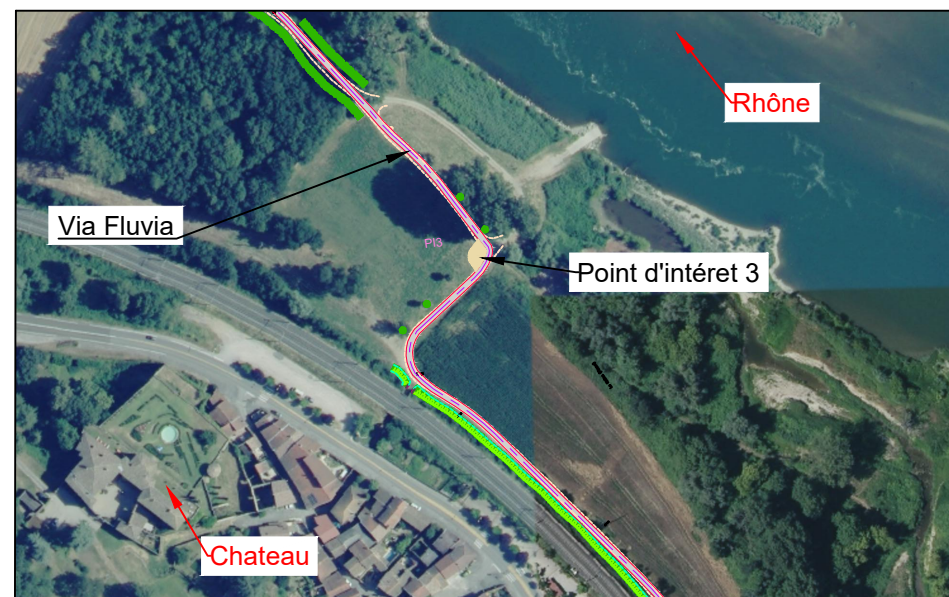
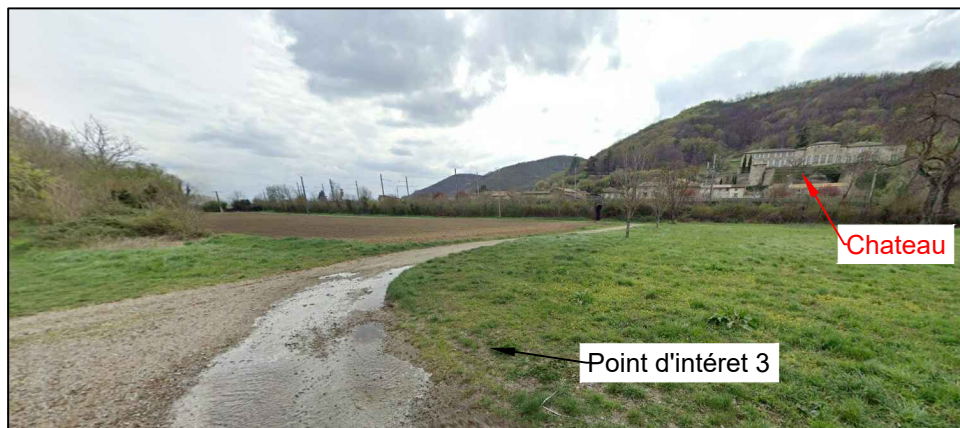
Le deuxième se situe sur la commune de Peyraud. De ce point de vue on peut observer une chute en travers du Rhône. Cet aménagement a été réalisé en 1979. A cet endroit une plate forme est existante pour observer cet ouvrage.





## POINT D'INTERET N°3 - BX à Peyraud

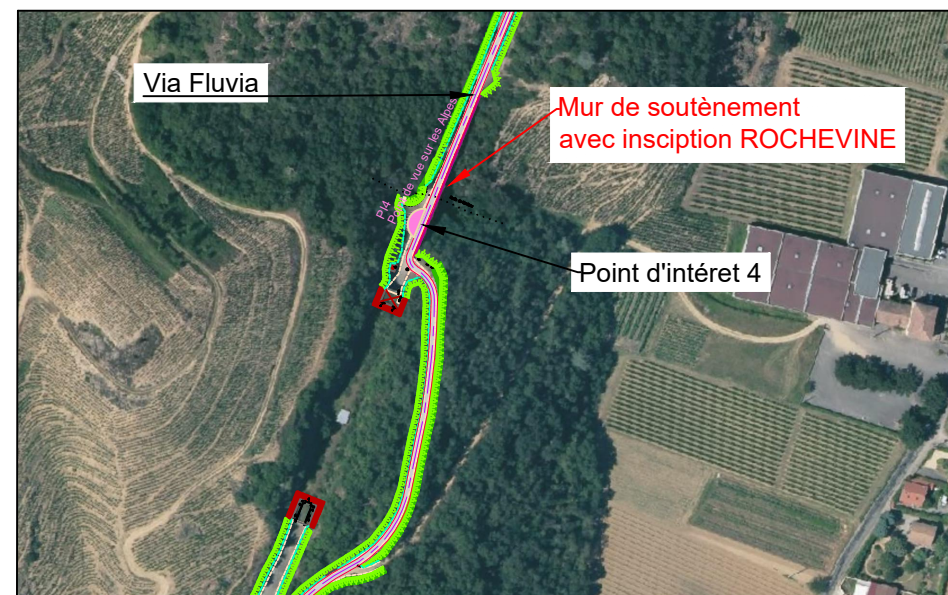
Un point d'intérêt 3 a été identifié sur la commune de Peyraud. De ce point de vue on peut observer le château de Peyraud.





## POINT D'INTERET N°4 - Rochevine à Saint Désirat

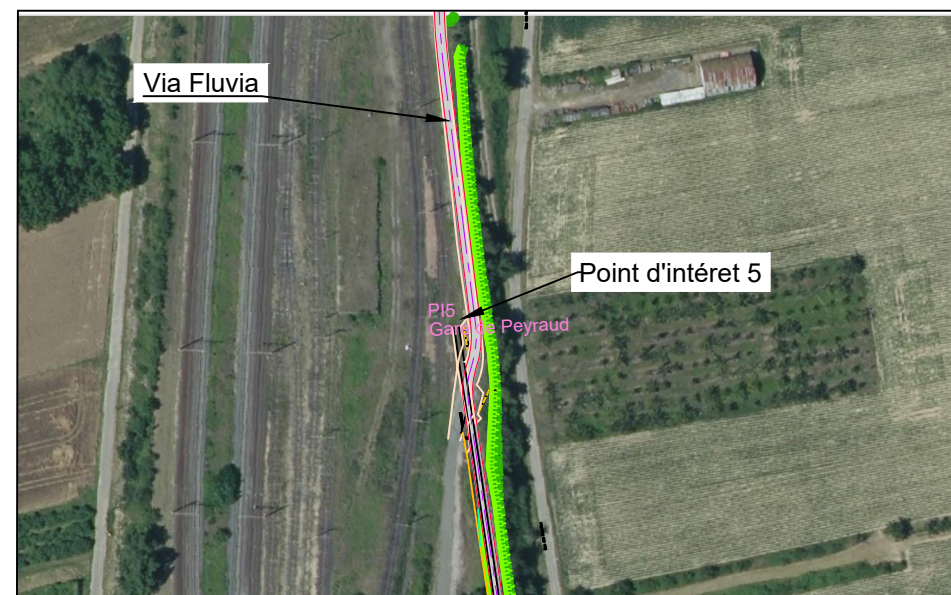
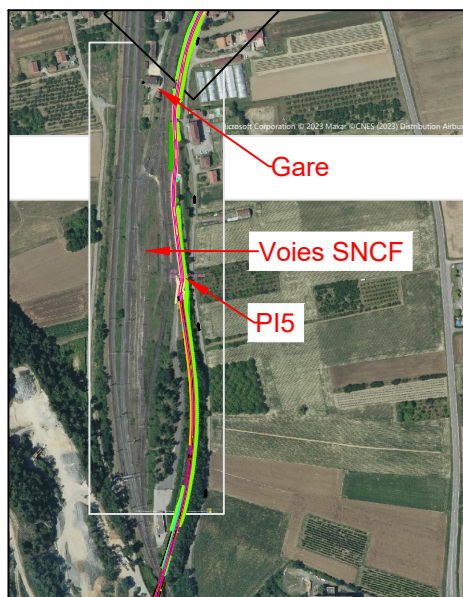
Un point d'intérêt 4 a été identifié sur la commune de Saint Désirat proche de la limite de commune avec Champagne, au-dessus de la cave Coopérative. Le mur de soutènement identifié avec l'inscription "ROCHEVINE" permet d'avoir un point de vue remarquable sur la vallée du Rhône et à l'horizon les Alpes .





## POINT D'INTERET N°5 - Gare de Peyraud

Un point d'intérêt 5 a été identifié au bord des voies de la Gare de Peyraud. Ce site peut être mis en valeur avec ces nombreuses voies ferrées et suite à un événement historique. Pendant la seconde guerre mondiale, le 3 août 1944, sur ce site, la résistance a détourné un train pour lutter contre la déportation de 72 prisonniers...





# LES REVETEMENTS

Sur ce secteur d'aménagement de la Via Fluvia il est proposé et chiffré en Avant Projet :

- Pour les ouvrages (tunnels et viaducs) un revêtement en béton

Ceci permettra d'éviter les vibrations liées au compactage. Le revêtement béton apportera également de la qualité à l'aménagement. Il est proposé de réaliser un béton sablé. Un rail pourrait être intégré au béton pour rappeler l'histoire et la voie ferrée.

- Les voies partagées seront réalisées en enrobé noir. Sur certains secteurs, les voiries existantes seront conservées.

Une signalisation fera un rappel de l'utilisation partagée de ces voiries.

- Pour les tronçons en voie vélo sans voiture donc en site propre, cet avant projet a été étudié avec un enrobé (BBSG 120 kg/m<sup>2</sup>). Ce revêtement correspond au cahier des charges de la Via Fluvia. Il a été utilisé sur une grande partie du tracé existant. Il permet certaines utilisations comme le roller, les trottinettes que d'autres revêtement pourraient limiter ...





# Alternatives à ces REVETEMENTS

D'autres solutions pour les revêtements peuvent être choisies,

voir tableau fiche cyclabilité 2022 du département et catalogue des revêtements :

## - Laisser la via en stabilisé

Avantages : Prix

Inconvénients : Entretien, usage, moins roulant que l'enrobé, limite le transport travail car salissant.

Non conforme au cahier des charges Via Fluvia.

## - Revêtement enrobé avec liant synthétique et gravillons clairs

Avantages : pas de produit pétrolier, couleur plus naturel, perméable

Inconvénients : prix (2x le prix de l'enrobé noir)

## - Revêtement bi-couche noir

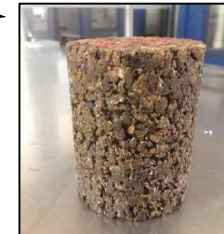
Avantages : Prix (0.6x le prix de l'enrobé) et accepte les déformations (matériaux souples)

Inconvénients : Gravillons qui restent car peu de circulation, bords du revêtement pas linéaire

## - Revêtement bi-couche ocre

Avantages : Accepte les déformation et identique à la via côté ardèche

Inconvénients : Plus cher (0.7x le prix de l'enrobé), Gravillons qui restent car peu de circulation, bords du revêtement pas linéaire





# LES GARDES CORPS

Pour protéger les bord de la ViaFluvia sur les viaducs et au droit des chutes possibles, il est proposé ce type de garde-corps, le choix est à confirmer :



Dolce Via



Dolce Via



Via Rhône vers Valence identique vers Annonay



Voie sud ardèche





# Voie Fluvia secteurs Vernosc-les-Annonay à Saint Désirat et Saint Désirat à Peyraud

## Profil en travers type

