

DEMANDEUR

Commune de Val-Revermont

2 Place Val-Revermont

01370 Val-Revermont

ZONE D'ETUDE

Route de Meillonas - Treffort

Val-Revermont (01370)

ANNEXES FACULTATIVES :

LOCALISATION DES ZNIEFF CONTINENTALES DE TYPE 1 ET 2

COUPE TECHNIQUE PREVISIONNELLE DU FORAGE

Destinataire :

Direction Régionale de l'Environnement, de l'Aménagement et du Logement



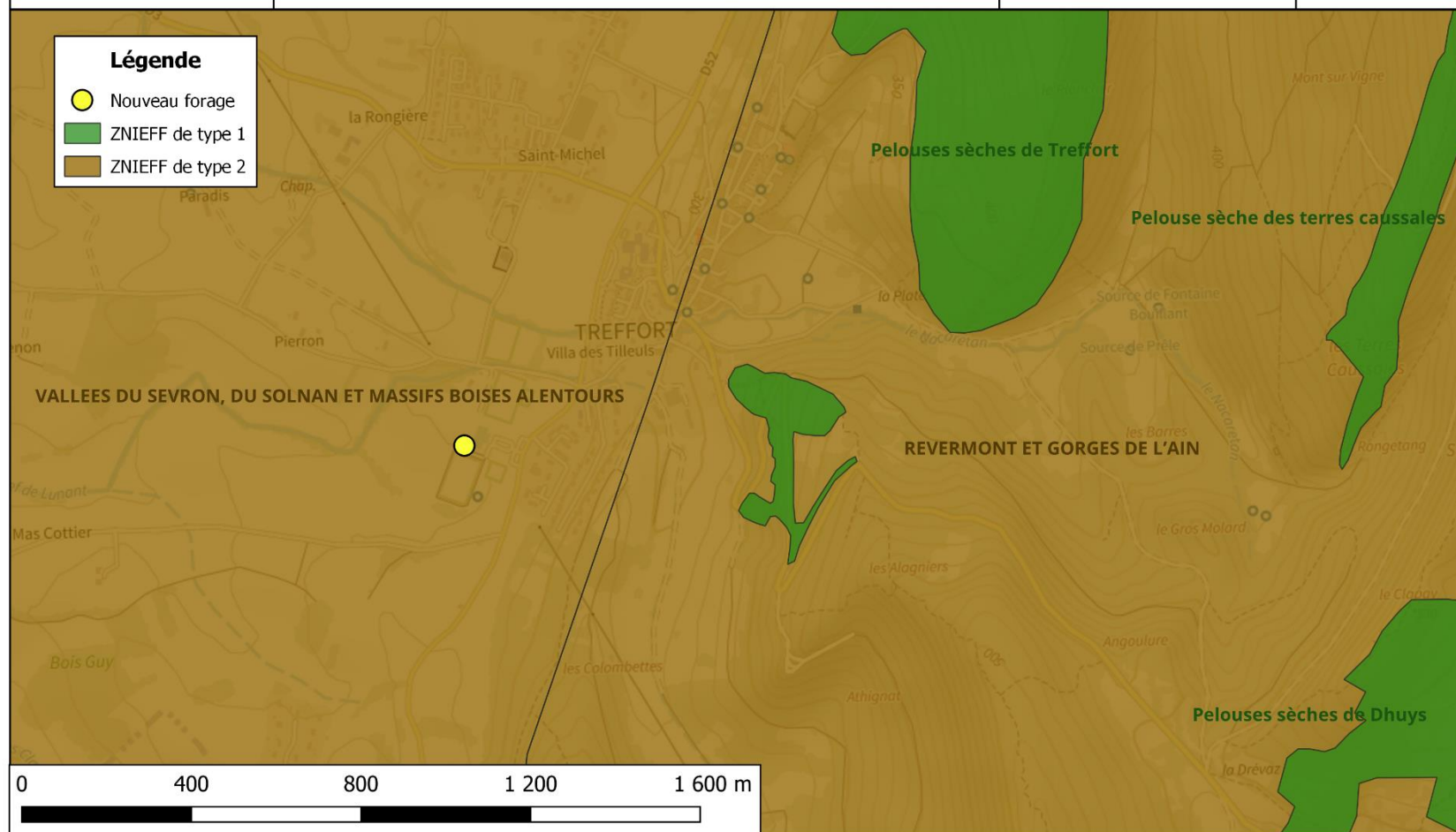


Carte de localisation des ZNIEFF 1 et 2

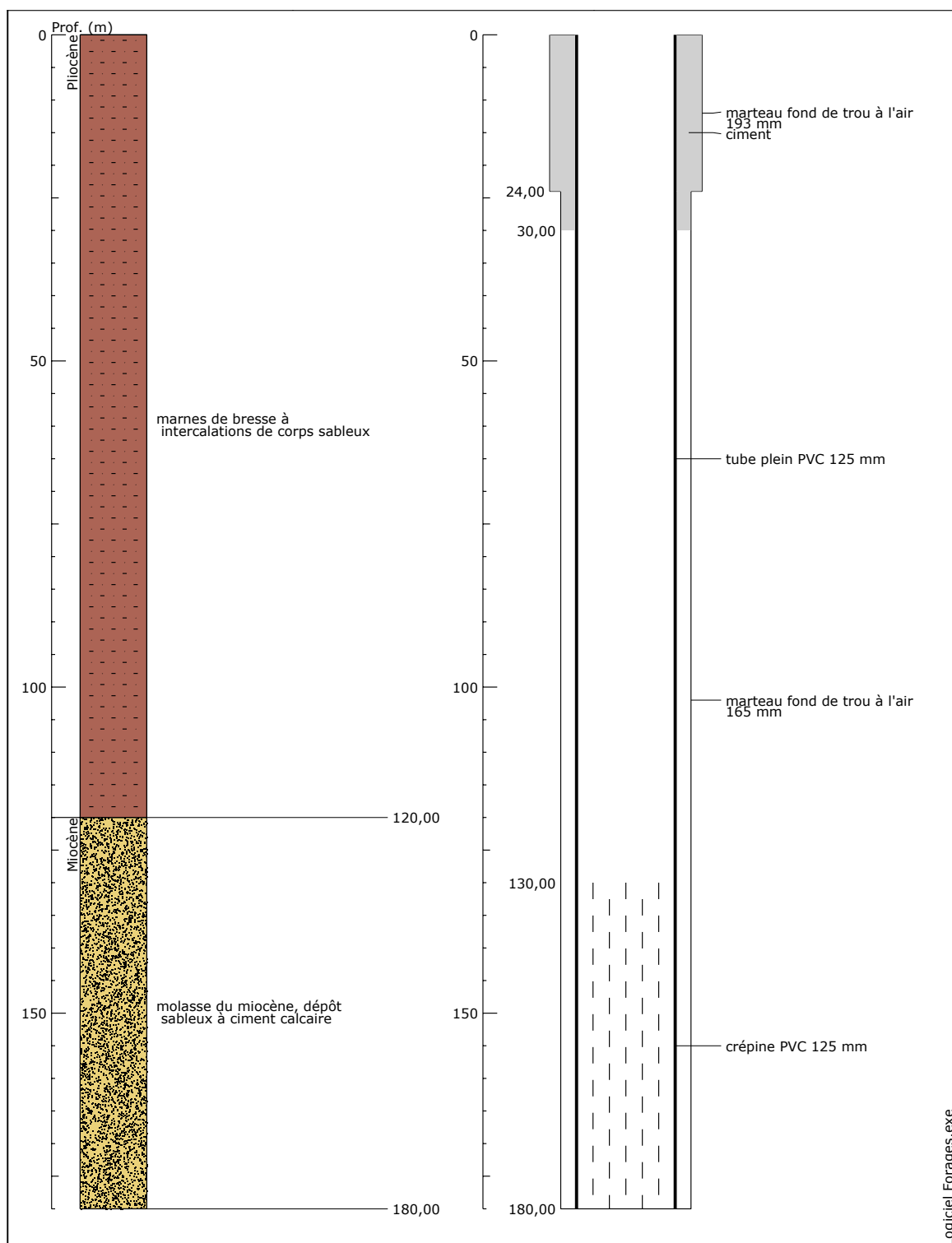
Avril 2024

Echelle : 1:12 000

Source : Géoportail



Coupe technique prévisionnelle du forage



Nota : la profondeur des formations (en particulier les Molasses du Miocène) est estimative, par conséquent la profondeur des équipements pourra être ajustée en fonction des données obtenues lors de la foration.