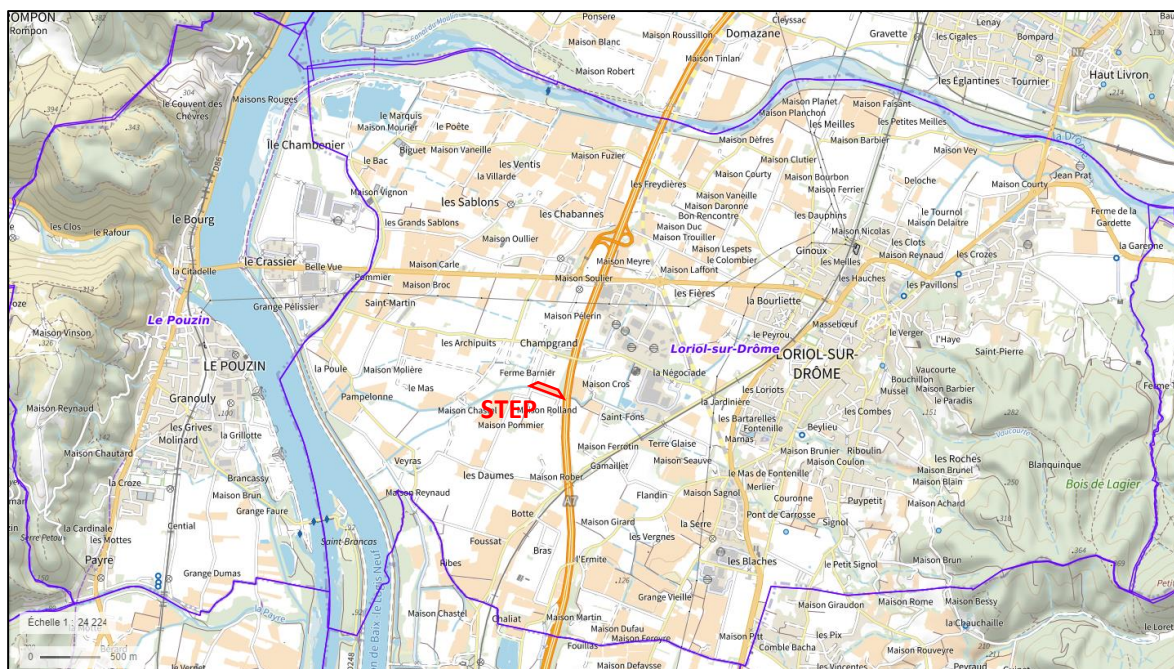
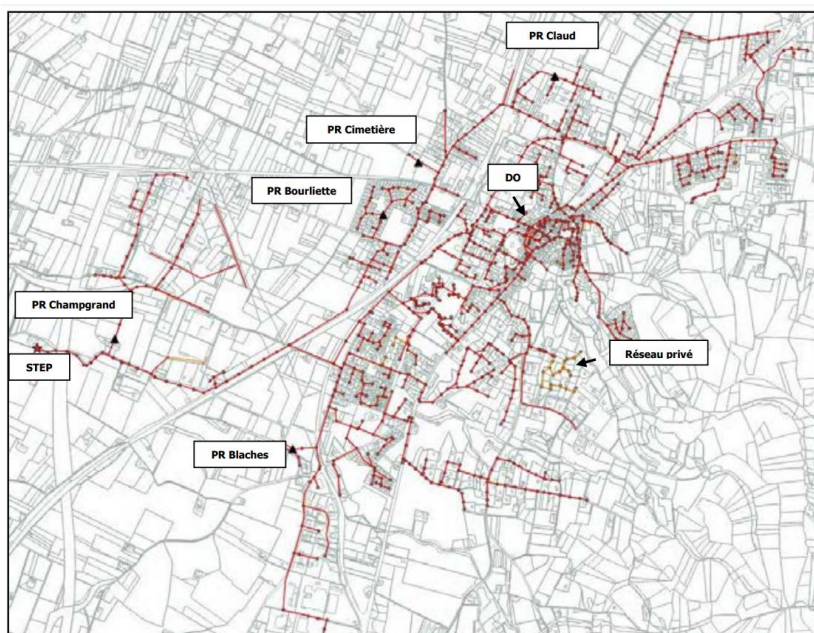


Commune de Loriol-sur-Drôme
Demande d'examen au cas par cas
Renouvellement de l'arrêté d'autorisation du système d'assainissement

Annexe 2 : plan de situation



Localisation de la station d'épuration

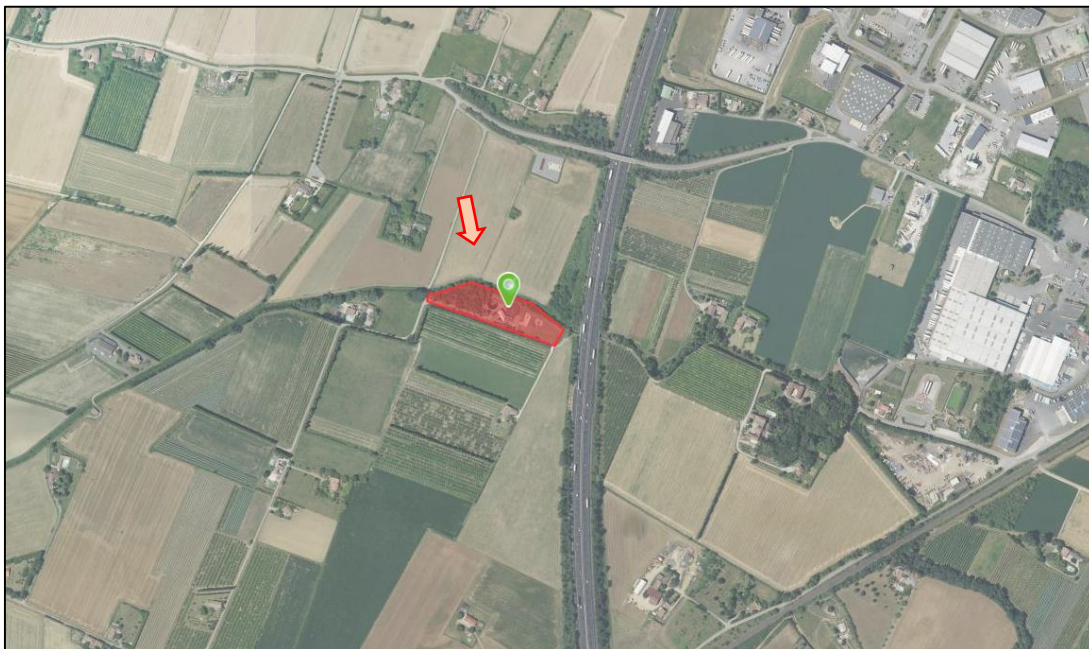


Plan de principe du réseau de collecte des eaux usées de Loriol-sur-Drôme

Annexe 3 : Photographies

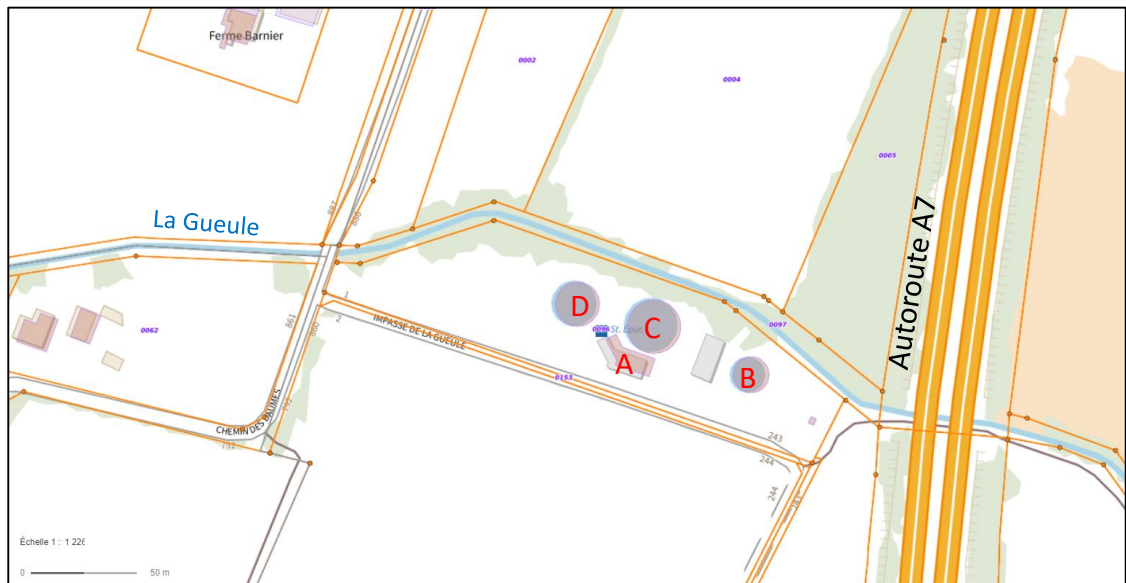


Station d'épuration vue depuis le chemin des Daumes. On aperçoit le bâtiment principal, les autres ouvrages sont invisibles depuis le domaine public (Google, mai 2023).



Vue aérienne de localisation de la station d'épuration (IGN, 2019). La flèche rouge représente l'angle de prise de vue de la photo précédente.

Annexe 5 : Plan des abords



Plan de la station d'épuration et de son environnement proche.

- A – bâtiment d'exploitation
B - Bassin d'orage
C – Bassin d'aération
D – Clarificateur



Vue aérienne de la station d'épuration (Géoportail, juin 2020).