

Département :
HAUTE LOIRE

Commune :
MONLET

Section : F
Feuille : 000 F 03

Échelle d'origine : 1/2500
Échelle d'édition : 1/2500

Date d'édition : 11/03/2024
(fuseau horaire de Paris)

Coordonnées en projection : RGF93CC45
©2022 Direction Générale des Finances
Publiques

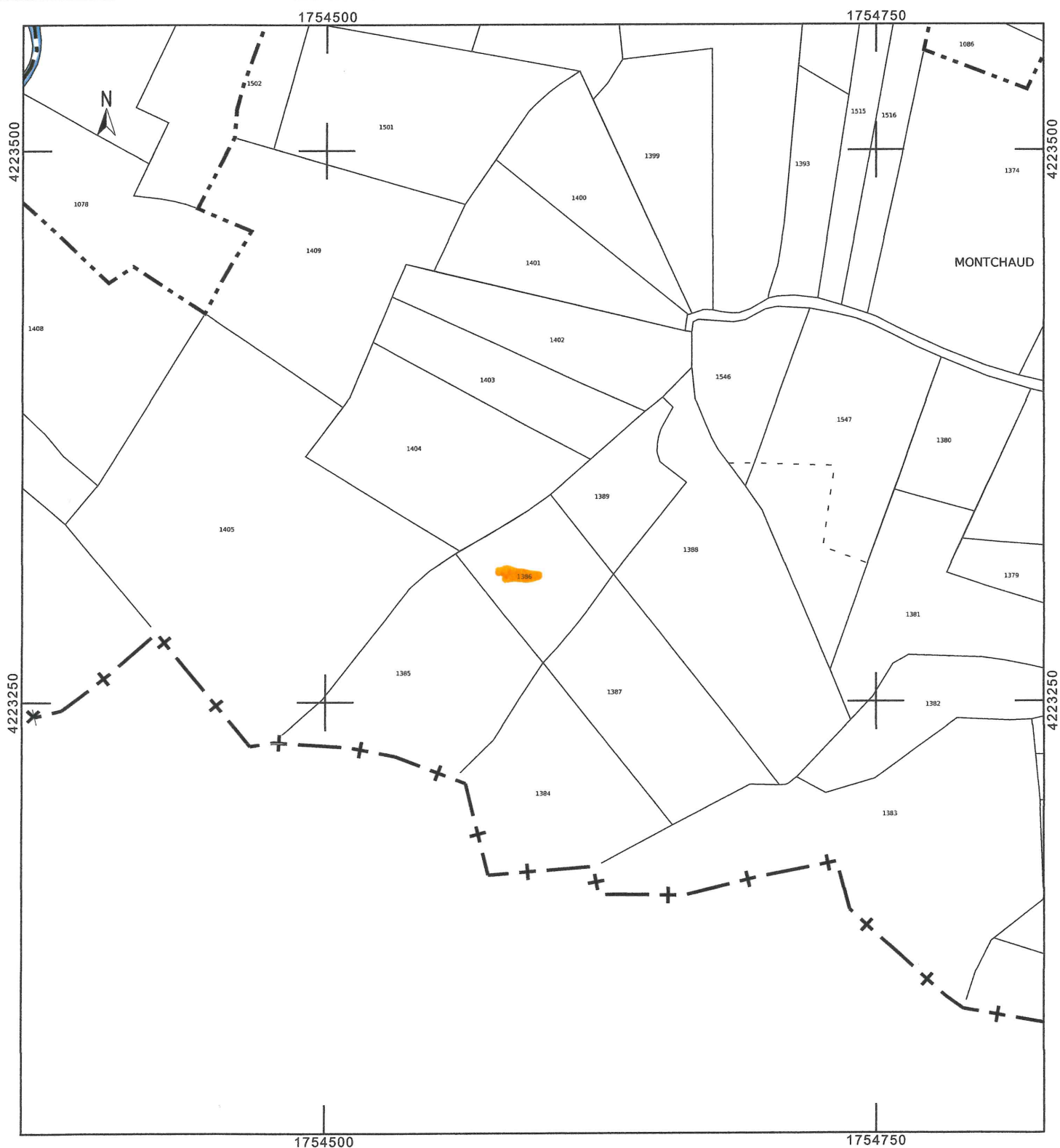
DIRECTION GÉNÉRALE DES FINANCES PUBLIQUES

EXTRAIT DU PLAN CADASTRAL

Le plan visualisé sur cet extrait est géré
par le centre des impôts foncier suivant :
SDIF
1 Rue Alphonse Terrasson BP 10342
43012
43012 Le Puy en Velay Cedex
tél. 04 71 09 83 38 -fax
sdif43@dgfip.finances.gouv.fr

Cet extrait de plan vous est délivré par :

cadastre.gouv.fr



Département :
HAUTE LOIRE

Commune :
MONLET

Section : F
Feuille : 000 F 03

Échelle d'origine : 1/2500
Échelle d'édition : 1/2500

Date d'édition : 11/03/2024
(fuseau horaire de Paris)

Coordonnées en projection : RGF93CC45
©2022 Direction Générale des Finances
Publiques

DIRECTION GÉNÉRALE DES FINANCES PUBLIQUES

EXTRAIT DU PLAN CADASTRAL

Le plan visualisé sur cet extrait est géré
par le centre des impôts foncier suivant :
SDIF
1 Rue Alphonse Terrasson BP 10342
43012
43012 Le Puy en Velay Cedex
tél. 04 71 09 83 38 -fax
sdif43@dgfip.finances.gouv.fr

Cet extrait de plan vous est délivré par :

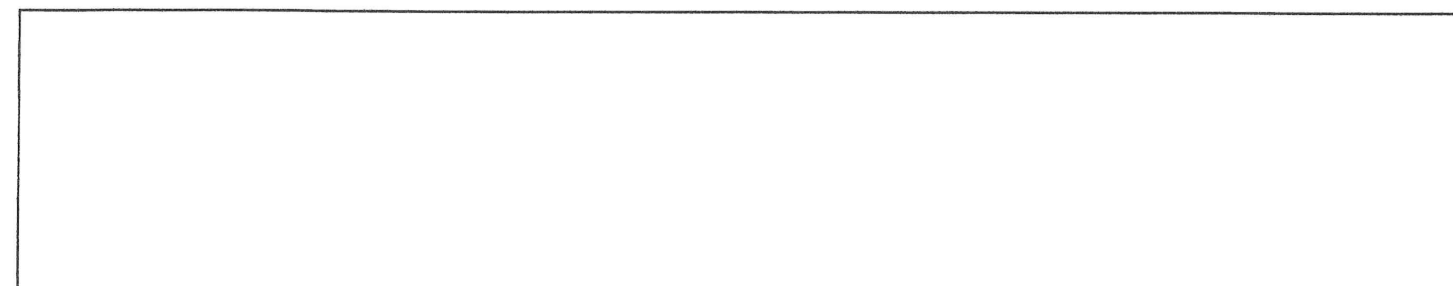
cadastre.gouv.fr





© IGN 2023 - www.geoportail.gouv.fr/mentions-legales

Longitude : 3° 42' 12" E
Latitude : 45° 12' 24" N



25102129



25102124



1378

1376

1364

1379

1377

1363

1362

1358

1361

1357

1356

1359

1360

1350

1351

1352

1353

1349

1348

1347

0073

0074

0075

0076

0349

0348

0077

1403

1546

1389

1386

1388

1387

1384