

**COMPLEMENTS TRANSMIS LE 17 MAI 2024 DANS LE CADRE D'UNE  
DEMANDE DE DOSSIER CAS PAR CAS n°2024-ARA-KKP-5109**

Projet d'installation d'une centrale photovoltaïque au sol sur un merlon de protection contre les éboulements, situé à Villard-Clément sur la commune de Saint-Julien-Mont-Denis (73)

Madame,

Suite à votre demande de compléments transmise par e-mail en date du 09/04/2024, nous vous prions de trouver ci-dessous en rouge nos réponses et les compléments demandés.

- *Préciser :*
  - *la section et le numéro des parcelles concernées par le projet,*

La zone d'implantation présente un fort morcellement parcellaire. Les parcelles d'implantation du projet, tel que prévu à ce stade, sont listées ci-dessous. Pour mémoire, le projet s'implante sur les pentes d'un merlon de protection des habitations contre les éboulements, en périphérie immédiate d'une centrale photovoltaïque existante.

SECTION	N° PARCELLE
OB	688
OB	701
OB	703
OB	801
OB	802
OB	803
OB	805
OB	806
OB	807
OB	808
OB	809
OB	810
OB	811
OB	812
OB	813
OB	814
OB	817
OB	819
OB	820
OB	821
OB	822

SECTION	N° PARCELLE
OB	845
OB	846
OB	847
OB	848
OB	849
OB	850
OB	851
OB	852
OB	853
OB	854
OB	855
OB	856
OB	857
OB	858
OB	859
OB	860
OB	861
OB	862
OB	863
OB	913
OB	914

OB	823
OB	824
OB	825
OB	827
OB	828
OB	830
OB	835

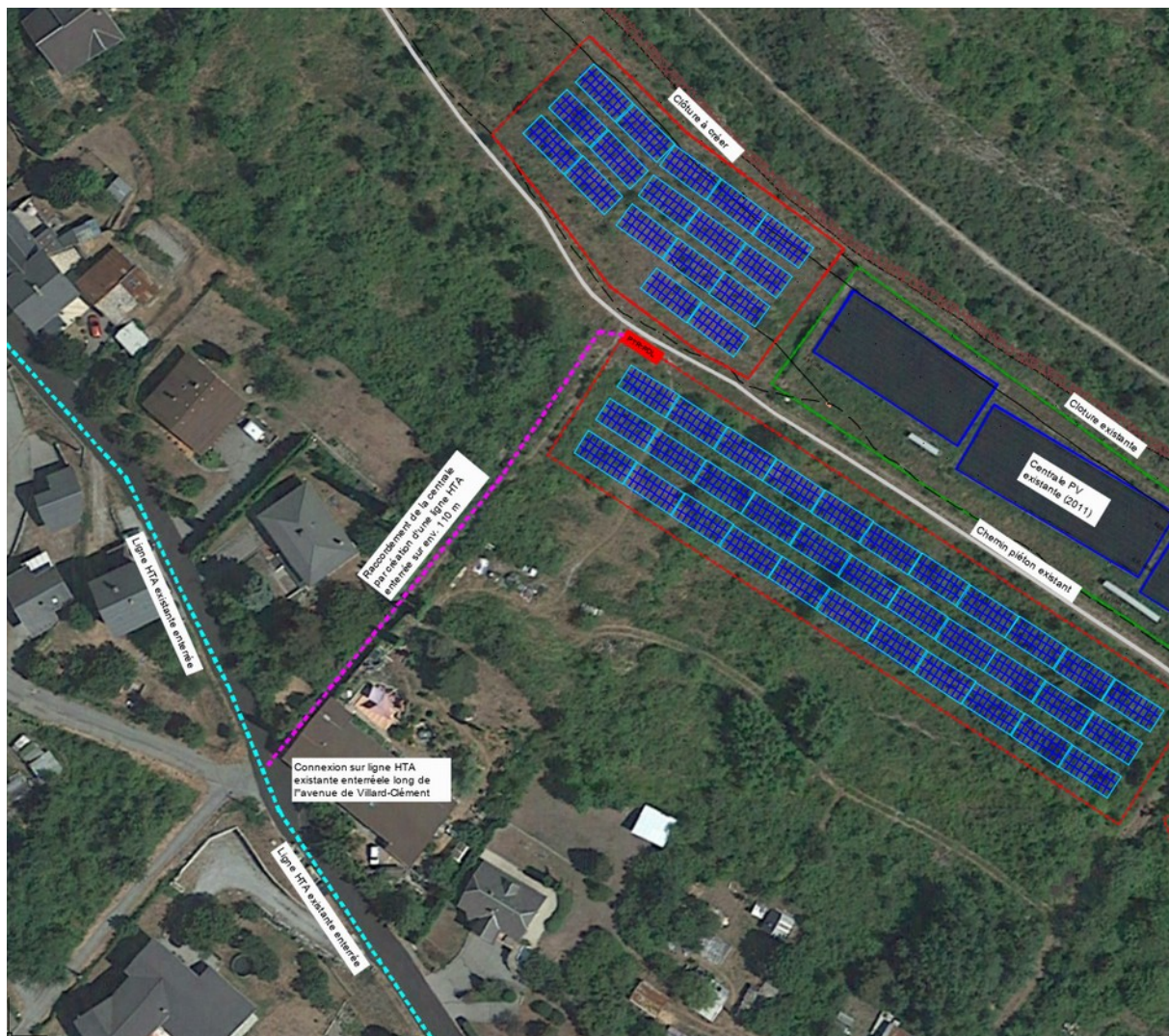
OB	915
OB	916
OB	917
OB	919
OB	942
OB	1741
OB	2217

- *la date à laquelle seront réalisés les travaux ainsi que la durée du chantier,*

Les travaux sont prévus au deuxième semestre 2025. La durée prévisionnelle du chantier est de 3 mois.

- *les éléments relatifs au raccordement électrique jusqu'au poste source (situation du poste source et sa capacité...) et si des travaux sont à prévoir dans le cadre de l'extension de la centrale ;*

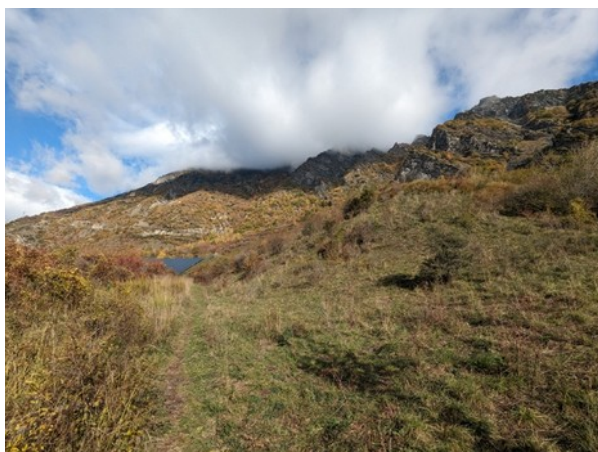
La solution définitive de raccordement ne sera connue qu'après obtention d'une Proposition de Raccordement de la part du Gestionnaire de Réseau de Distribution électrique, ce qui ne peut être obtenu qu'après obtention de l'autorisation d'urbanisme. Néanmoins, au vu de la puissance de la centrale solaire et des plans du réseau électrique proche, nous pouvons anticiper la solution de raccordement suivante : raccordement sur la ligne HTA 20 kV existante enterrée sous l'avenue de Villard-Clément, en contrebas du site d'implantation, via la création d'une ligne HTA 20 kV enterrée sur env. 110 m (en magenta sur l'image ci-dessous).



*Raccordement de la centrale PV (en magenta), depuis le poste de livraison de la centrale PV jusqu'à la ligne HTA existante enterrée sous l'avenue de Villard-Clément (en bleu cyan)*

- *si de nouveaux chemins ou pistes seront créés dans le cadre du projet ainsi que des locaux techniques en indiquant les surfaces, linéaires concernés ;*

*Le chemin existant, qui permet notamment d'accéder à la centrale solaire existante, devra être élargi pour permettre aux engins de chantier d'accéder au site.*

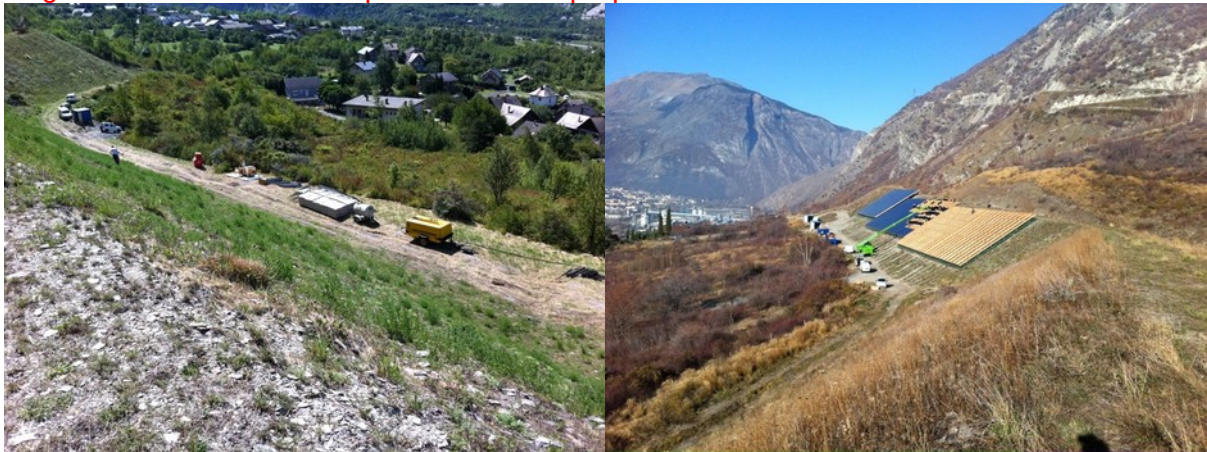






*Photos actuelles du chemin permettant d'accéder à la centrale PV existante*

Nous précisons que ce chemin avait déjà fait l'objet d'un élargissement à l'époque de la construction de la première centrale en 2011, cf photos des travaux en 2011 ci-dessous. Il s'agit donc de « rouvrir » la piste créée à l'époque.



Concernant les locaux techniques, il sera nécessaire de créer un poste électrique (poste de livraison), d'environ 8,0 m de long x 2,5 m de large et 2,8 m de haut.



*Exemple de poste de livraison d'une centrale solaire*

- la surface totale clôturée,

Le projet est prévu en 4 petites zones distinctes clôturées, pour une surface totale clôturée de 9 150 m2. Voir plan d'implantation en annexe.

- *indiquer la puissance de la centrale actuelle et si cette installation a fait l'objet d'une étude d'impact en 2010-2011 ? Si oui, je vous remercie de bien vouloir nous la faire parvenir ;*

La puissance de la centrale existante est de 250 kWc (selon le contexte règlementaire de l'époque). Elle n'a pas fait l'objet à l'époque d'une étude d'impact.

- *transmettre une synthèse des résultats d'inventaires dans le cas où un pré-diagnostic écologique aurait été réalisé ;*

Il n'a pas été réalisé de pré-diagnostic écologique.

- *indiquer le cas échéant, les mesures spécifiques mises en oeuvre notamment en phase travaux dans la mesure où le site est concerné par des restrictions liées aux plan de prévention des risques naturels (PPRn) - page 8 du formulaire -, mais également en matière d'intégration du projet dans le paysage, notamment si vous disposez d'une analyse paysagère plus approfondie (prises de vue lointaines et rapprochées depuis et vers le site (en particulier des axes de communication et des habitations), des photomontages du projet...).*

Les parcelles d'implantation ne sont pas concernées par un PPRn, il s'agit d'une erreur dans le formulaire.

En matière d'intégration du projet dans le paysage, la centrale n'est visible que :

- à proximité immédiate de la centrale (depuis le chemin qui passe au pied de la centrale) car le site est entouré de végétation
- de manière distante depuis l'autre côté de la vallée.

Le projet s'implante en périphérie immédiate de la centrale existante. Il n'entraîne donc pas la création d'un nouvel élément paysager, mais plutôt un agrandissement de l'existant.





*Vue proche de la centrale solaire existante*



*Vue lointaine de la centrale solaire existante, depuis l'autre côté de la vallée (Villargondran)*