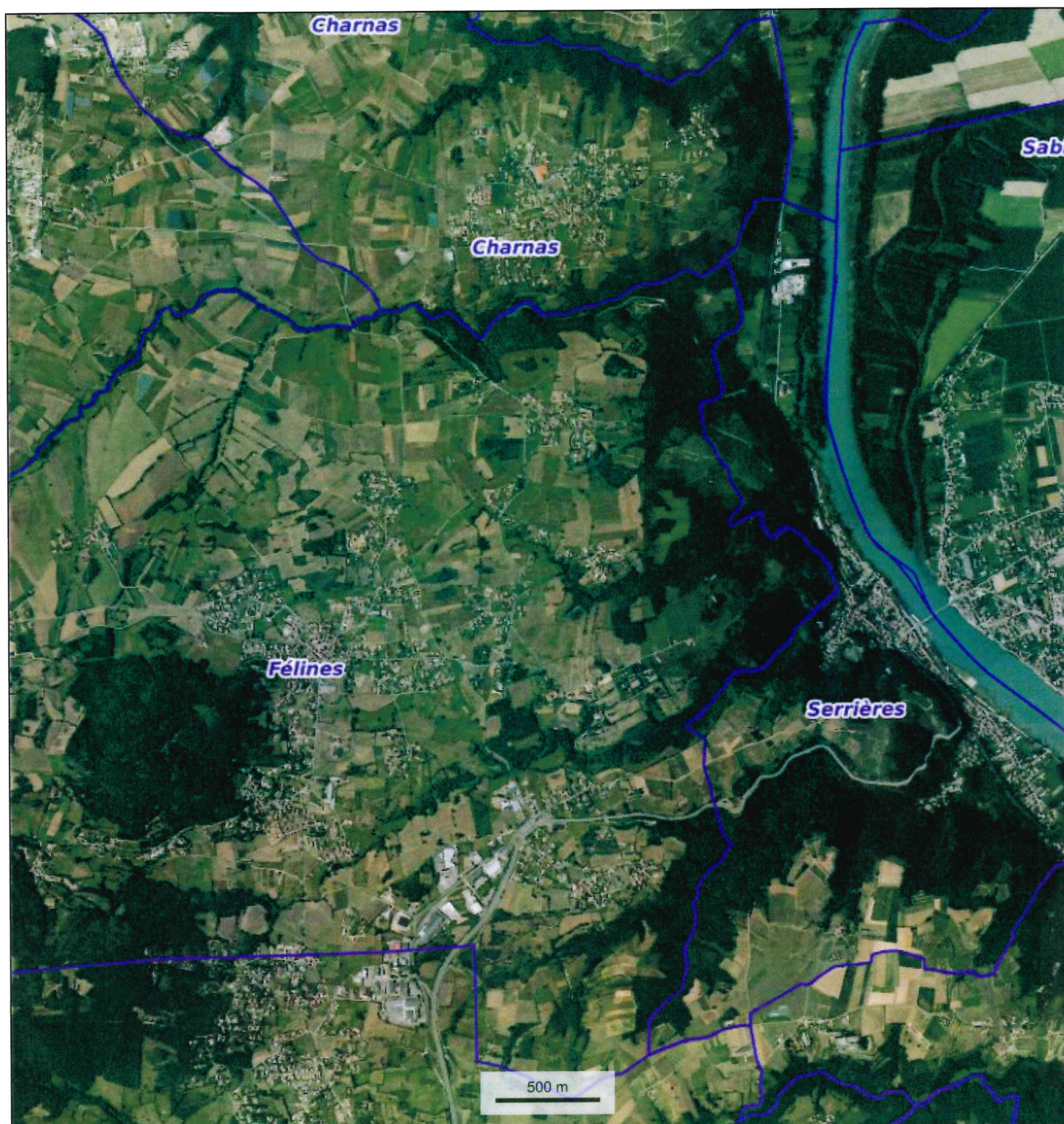


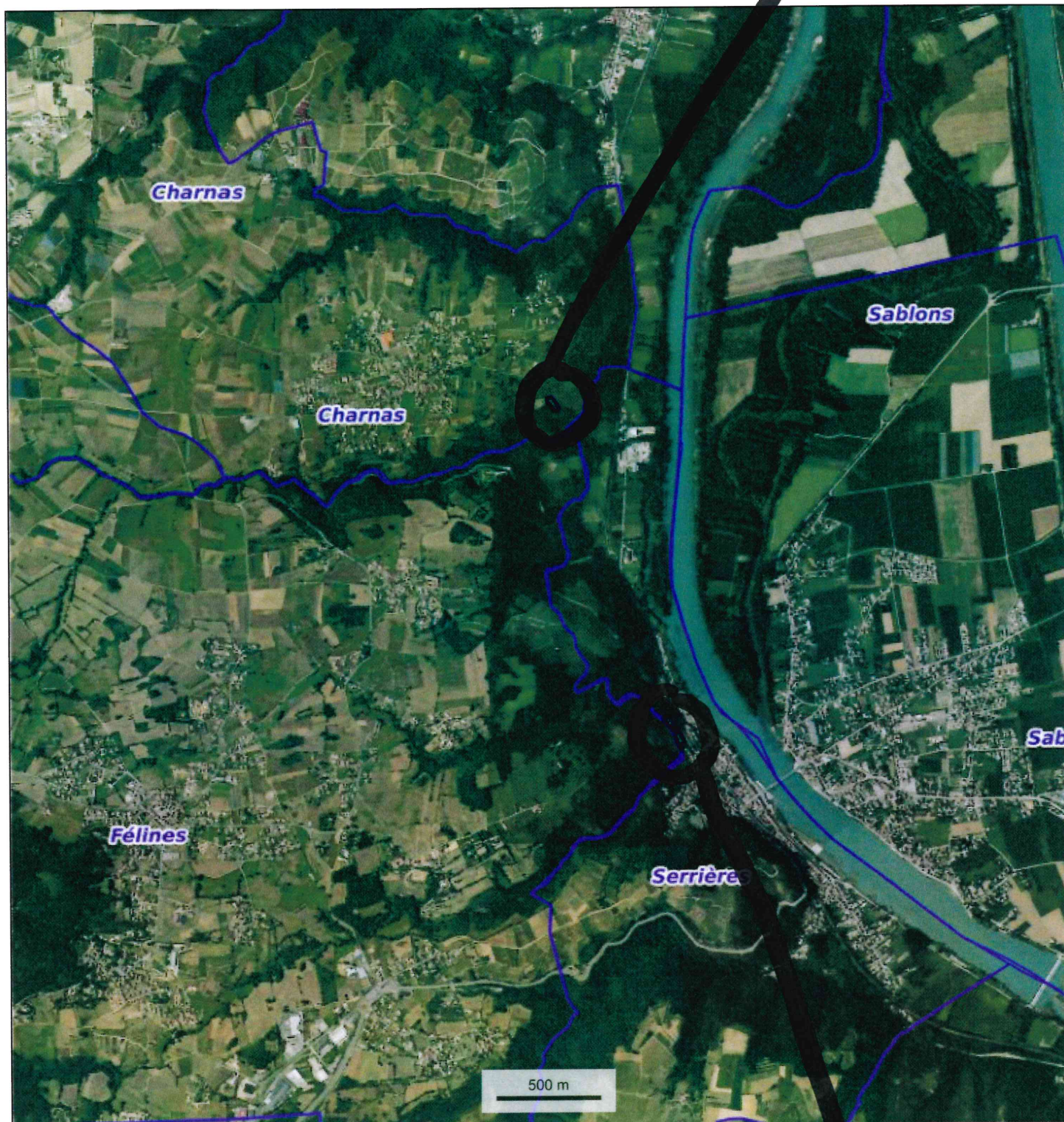
Plan d'ensemble

© IGN 2023 - www.geoportail.gouv.fr/mentions-legalesLongitude : 4° 47' 42" E
Latitude : 45° 19' 14" N

Projet LAROA Alexandre -Commune de Serrières et de Charnas Echelle 1/25 000

Plan d'ensemble

0,4820 ha

© IGN 2023 - www.geoportail.gouv.fr/mentions-legalesLongitude : 4° 48' 17" E
Latitude : 45° 19' 41" N

Projet LAROA Alexandre -Commune de Serrières et de Charnas Echelle 1/25 000

0,4542 ha

Site Natura2000 le plus proche

© IGN 2023 - www.geoportail.gouv.fr/mentions-legales1800 m²Longitude : 4° 46' 20" E
Latitude : 45° 19' 36" N

Projet LAROIA Alexandre -Commune de Serrières et de Charnas

*déjà défriché
pour vigneron*



Légende
0.1820 ha

chemin
à terre
mur

Google Earth

Serrières

Légende

chemin
piéton

zone avec
sapins (x 45)

zone avec
anciens cerisiers

