

PLAN DE SITUATION

ECHELLE 1/25000



VUES DE PRES ET DE LOIN ET ANGLE DE PRISE DE VUE

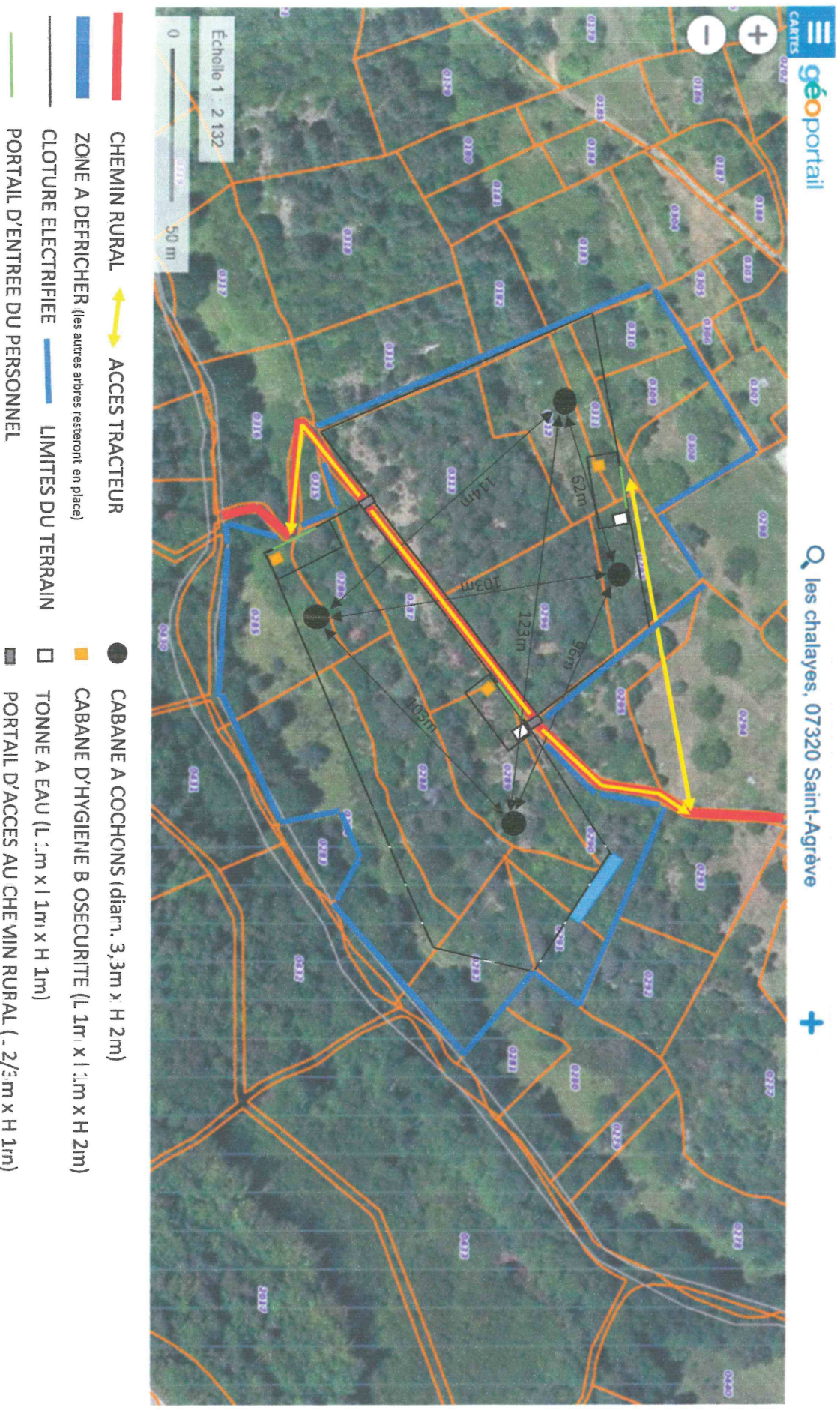


VUES DE PRES ET DE LOIN ET ANGLE DE PRISE DE VUE

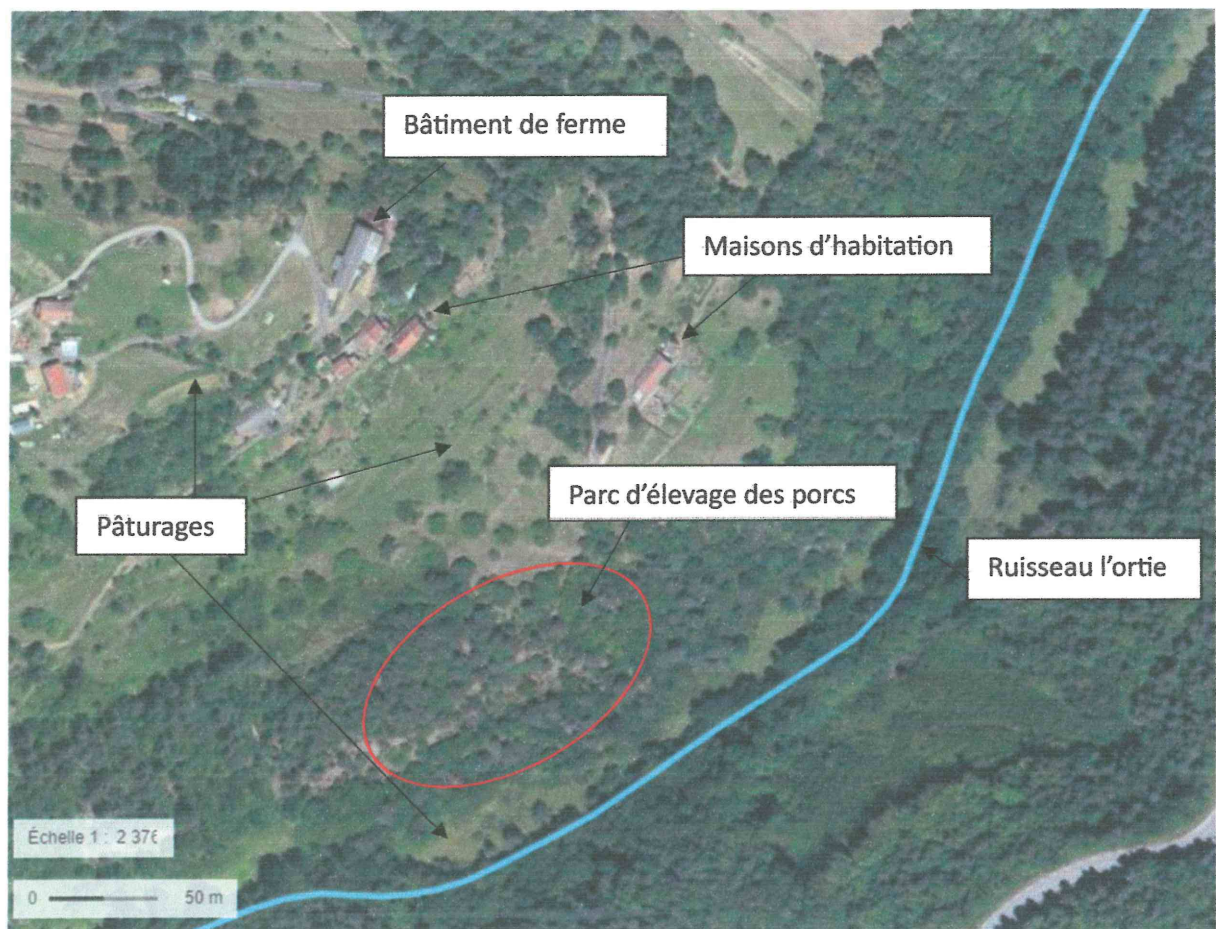


PLAN DE MASSE DES CONSTRUCTIONS A EDIFIER

PC2



AFFECTATION DES CONSTRUCTIONS ET TERRAINS AVOISINANTS AINSI QUE LES CANAUX,
PLANS D'EAU ET COURS D'EAU





Fait à Saint-Agrève, le 25 janvier 2022

GAEC LA PETITE FERME



Objet : Demande d'autorisation d'occupation du domaine public

Madame,

En réponse à votre demande reçue le 7 janvier dernier concernant l'occupation du domaine public pour la pose de portails sur le chemin rural dit du Masson aux Chalayes pour le besoin de votre d'exploitation, je vous informe que j'y suis favorable.

Par ailleurs et à titre informatif, je tenais à vous faire savoir que la commission d'urbanisme a apporté un avis favorable à votre projet référencé PC 007 204 21 B 0018. J'ai transmis cet avis au service instructeur en date du 18 janvier 2022. Ceci vous permettant de faire valoir ce que de droit concernant votre demande de subvention émise en parallèle de votre permis.

Je me dois de vous préciser que l'avis émis ne préjuge en rien de l'obtention du permis et qu'il vous faudra attendre de recevoir l'accord pour pouvoir entamer les travaux.

Veuillez agréer, Madame, l'expression de mes sentiments les meilleurs.

Le Maire,

Michel VILLEMAGNE

