

Département :
ISERE

Commune :
COUR-ET-BUIS

Section : A
Feuille : 000 A 02

Échelle d'origine : 1/2500
Échelle d'édition : 1/2500

Date d'édition : 18/12/2023
(fuseau horaire de Paris)

Coordonnées en projection : RGF93CC45
©2022 Direction Générale des Finances
Publiques

DIRECTION GÉNÉRALE DES FINANCES PUBLIQUES

EXTRAIT DU PLAN CADASTRAL

Parcelle A 521



rebimier

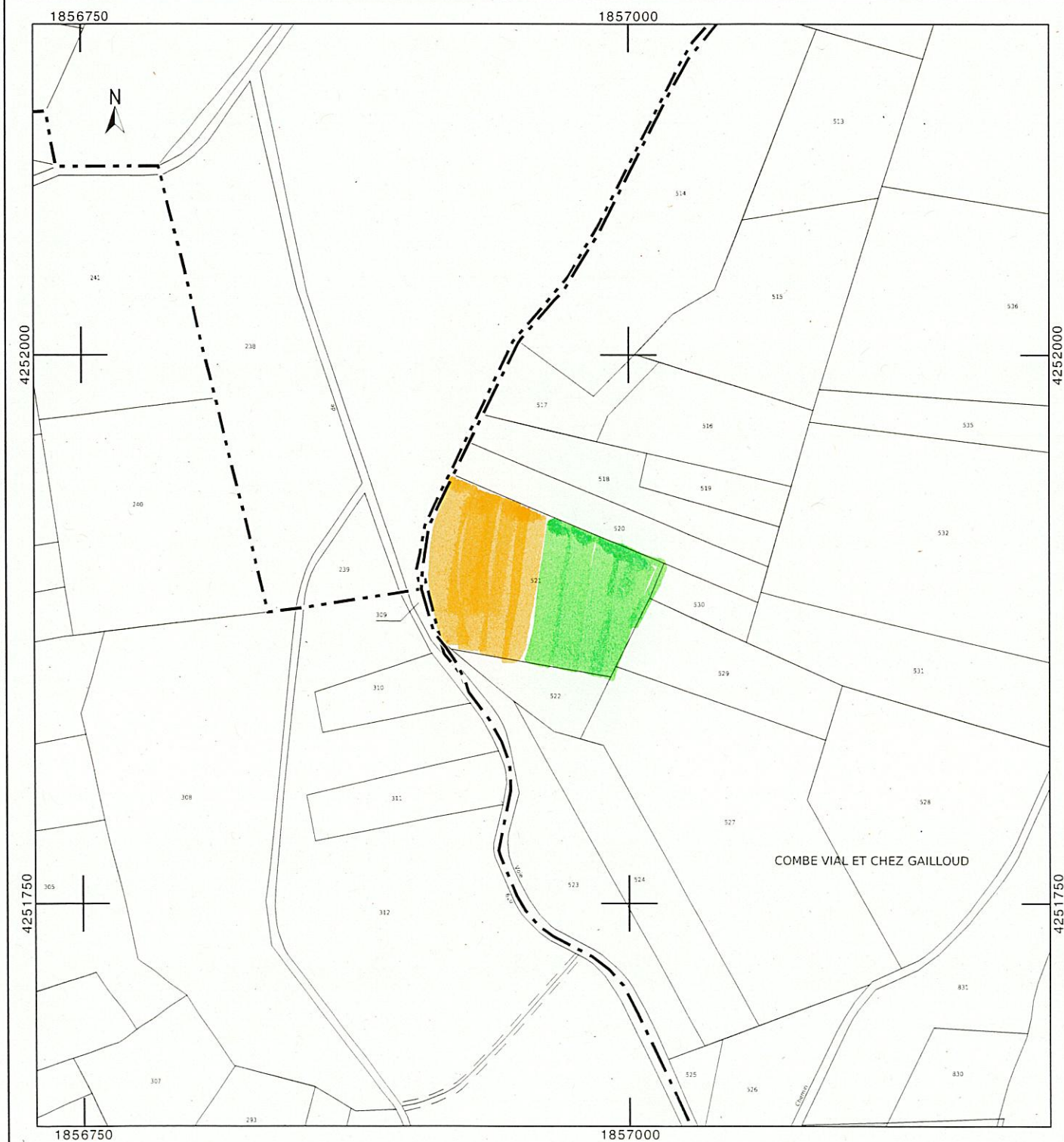


pin maritime

Le plan visualisé sur cet extrait est géré
par le centre des impôts foncier suivant :
Bourgoin-Jallieu
Pôle Topographique Gestion Cadastre
Nord Isere 22 Place Charlie Chaplin
38307
38307 BOURGOIN CEDEX
tél. 0474938445 -fax
ptgc.nord-isere@dgfip.finances.gouv.fr

Cet extrait de plan vous est délivré par :

cadastre.gouv.fr



Département :
ISERE

Commune :
COUR-ET-BUIS

Section : A
Feuille : 000 A 01

Échelle d'origine : 1/2500
Échelle d'édition : 1/2500

Date d'édition : 18/12/2023
(fuseau horaire de Paris)

Coordonnées en projection : RGF93CC45
©2022 Direction Générale des Finances
Publiques

DIRECTION GÉNÉRALE DES FINANCES PUBLIQUES

EXTRAIT DU PLAN CADASTRAL

Parcelle A 237

chataignier feuillus divers
déjà existant
accacia (robinier)
chêne rouge
pin maritime

Le plan visualisé sur cet extrait est géré
par le centre des impôts foncier suivant :
Bourgoin-Jallieu
Pôle Topographique Gestion Cadastre
Nord Isere 22 Place Charlie Chaplin
38307
38307 BOURGOIN CEDEX
tél. 0474938445 - fax
ptgc.nord-isere@dgif.finances.gouv.fr

Cet extrait de plan vous est délivré par :

cadastre.gouv.fr



Département :
ISERE

Commune :
COUR-ET-BUIS

Section : A
Feuille : 000 A 01

Échelle d'origine : 1/2500
Échelle d'édition : 1/2500

Date d'édition : 18/12/2023
(fuseau horaire de Paris)

Coordonnées en projection : RGF93CC45
©2022 Direction Générale des Finances
Publiques

DIRECTION GÉNÉRALE DES FINANCES PUBLIQUES

EXTRAIT DU PLAN CADASTRAL

Parcelle A 234



robinier

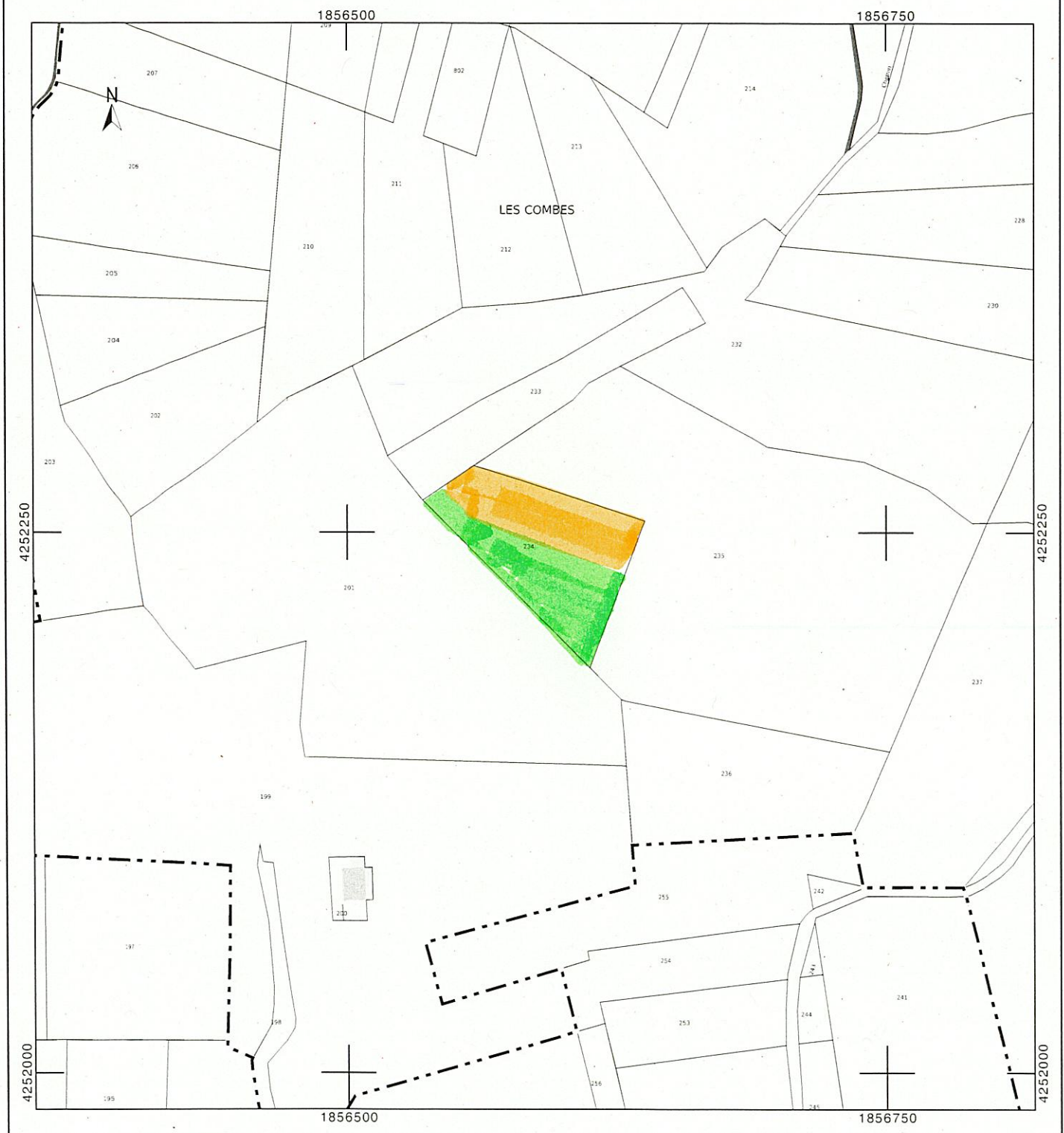


pin maritime

Le plan visualisé sur cet extrait est géré
par le centre des impôts foncier suivant :
Bourgoin-Jallieu
Pôle Topographique Gestion Cadastre
Nord Isere 22 Place Charlie Chaplin
38307
38307 BOURGOIN CEDEX
tél. 0474938445 - fax
ptgc.nord-isere@dgif.finances.gouv.fr

Cet extrait de plan vous est délivré par :

cadastre.gouv.fr



Département :
ISERE

Commune :
COUR-ET-BUIS

Section : A
Feuille : 000 A 01

Échelle d'origine : 1/2500
Échelle d'édition : 1/2500

Date d'édition : 18/12/2023
(fuseau horaire de Paris)

Coordonnées en projection : RGF93CC45
©2022 Direction Générale des Finances
Publiques

DIRECTION GÉNÉRALE DES FINANCES PUBLIQUES

EXTRAIT DU PLAN CADASTRAL

Parcelle A 203

 *chêne rouge*
 *Pin maritime*

Le plan visualisé sur cet extrait est géré
par le centre des impôts foncier suivant :
Bourgoin-Jallieu
Pôle Topographique Gestion Cadastre
Nord Isère 22 Place Charlie Chaplin
38307
38307 BOURGOIN CEDEX
tél. 0474938445 - fax
ptgc.nord-isere@dgif.finances.gouv.fr

Cet extrait de plan vous est délivré par :

cadastre.gouv.fr

