

**Retour des compléments le 24 octobre 2023**  
**Extension d'un parking pour un total de 86 places et création d'annexes au**  
**château d'Origny à Neuvy (03) - Dossier n°2023-ARA-KKP-4754**  
**SARL du château d'Origny - MC Développement**

Bonjour, Mes réponses sont **en vert** dans le texte du mail.  
Vous trouverez en PJ les pièces demandées (plans et photos).  
Souhaitant avoir clarifié toutes vos interrogations.

Afin d'instruire votre dossier, je vous remercie de bien vouloir m'adresser les compléments suivants par retour de mail (en répondant directement aux questions ci-dessous) :

**1/ page 1 - 3 : Catégorie et sous-catégorie et caractéristique applicable du projet au regard du tableau des seuils et critères annexé à l'article R.122-2 du code de l'environnement :**

Pour information, votre projet relève de la **rubrique 41 a) Aires de stationnement ouvertes au public de 50 unités et plus** du [tableau annexé à l'article R122-2 du code de l'environnement](#) ;

**2/ page 2 : concernant les travaux**, il est prévu :

- d'une part, d'agrandir le parking existant (parcelle n°156) ; **OUI**
- d'autre part, de créer des annexes pour le rangement du matériel ; **N° 179** et l'aménagement de terrains de sport **N° 178**

Dans ce cadre, je vous remercie de bien vouloir :

- préciser le nombre de place de parkings déjà existantes : **40** et celles créées **46** ainsi que la surface totale aménagée (parkings **2 100 m<sup>2</sup>** + annexes **120 m<sup>2</sup>**, **terrains de sport 1 804 m<sup>2</sup> = total 4 024 m<sup>2</sup>**

- localiser sur une carte les futures annexes ;

- indiquer si les travaux nécessitent l'abattage d'arbres ou d'autres aménagements connexes ?

En effet, je vous rappelle que l'article L. 122-1 - III du code de l'environnement précise que : » (...). Lorsqu'un projet est constitué de plusieurs travaux, installations, ouvrages ou autres interventions dans le milieu naturel ou le paysage, il doit être appréhendé dans son ensemble, y compris en cas de fractionnement dans le temps et dans l'espace et en cas de multiplicité de maîtres d'ouvrage, afin que ses incidences sur l'environnement soient évaluées dans leur globalité « . L'article R. 122-2 du même code, dans sa rédaction alors applicable, dispose : » I. – Les projets relevant d'une ou plusieurs rubriques énumérées dans le tableau annexé au présent article font l'objet d'une évaluation environnementale, de façon systématique ou après un examen au cas par cas, en application du II de l'article L. 122-1, en fonction des critères et des seuils précisés dans ce tableau. (...);

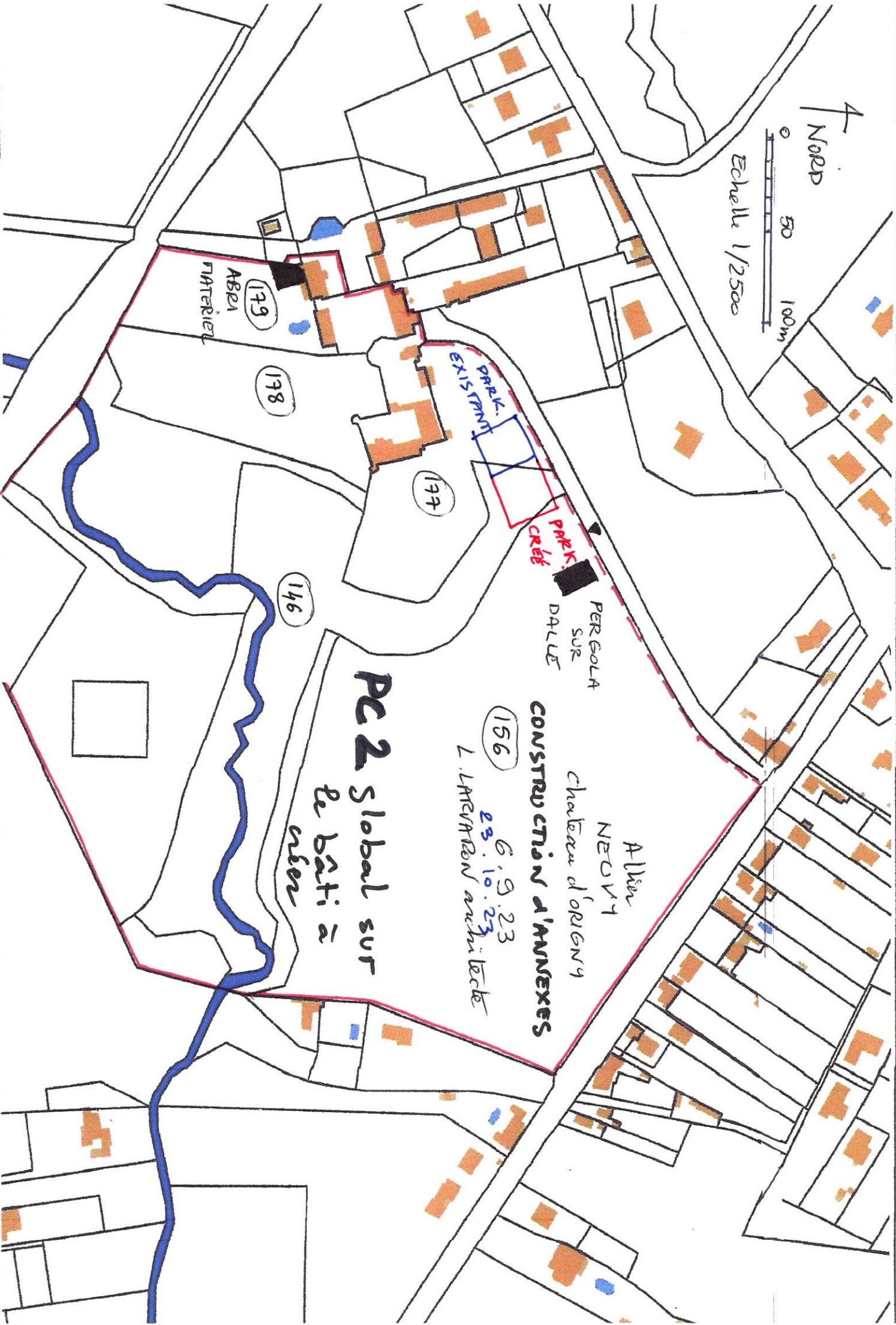
**3/ page 7 :** vous mentionnez que le projet nécessitera un apport de matériaux de carrière pour l'empierrement, vous voudrez bien préciser les volumes concernés **200 m<sup>3</sup>** et la provenance de ces matériaux, **granulat calcaire de la carrière de SUBDRAY (Cher)**

Vous souhaitant bonne réception de l'ensemble.

Nord



Echelle 1/2500



PC 2 Global sur  
le bâti à  
créer

CONSTRUCTION d'ANNEXES

(156)

6.9.23  
23.10.23  
L. LAFRANCON architecte

ALLIER  
NEUVY  
château d'origine

PERGOLA  
SUR  
DALLÉ

park.  
créb

park.  
existant

(177)

(178)

(179)

ABRI  
MATÉRIEL

(146)

13 ch. 1/1000 50m

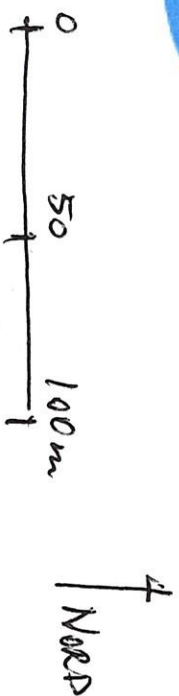
PC2  
PARTIEL

0 VUE  
PHOTOGRAPH.

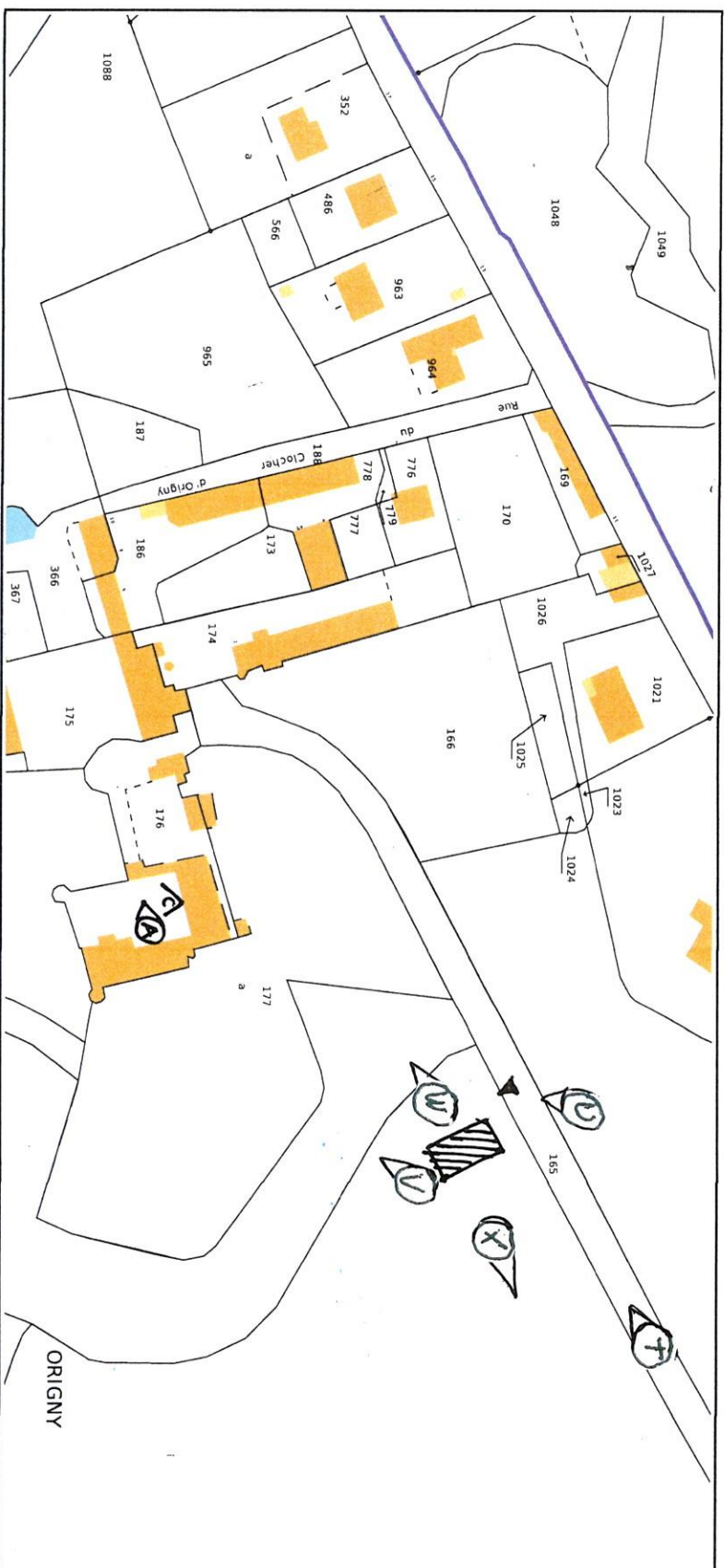


L. Laveran and  
12. 9. 23





Alain  
NEUVY  
originy  
PERGOLA pour BORNES de RECHARGE  
pour VEHICULES ELECTRIQUES



PC 2 PARTIEL



VUE PHOTOGRAPHIQUE

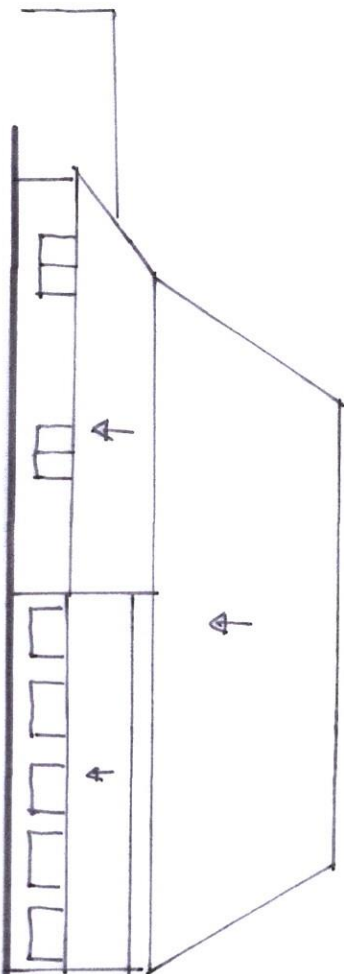
Service de la Documentation Nationale du Cadastre

82, rue du Maréchal Lyautey - 78103 Saint-Germain-en-Laye Cedex

SIRET 16000001400011

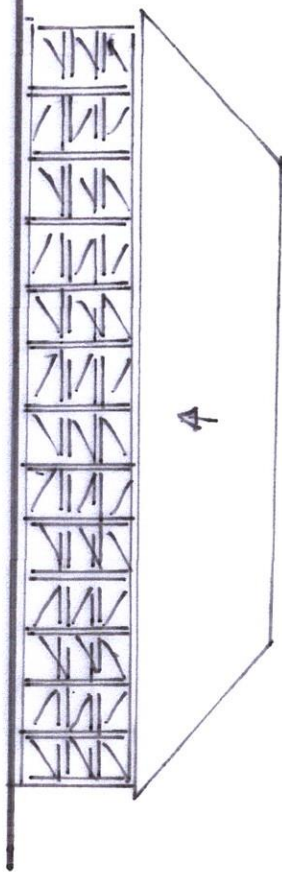
L. LARIVIERE Arch.

Ech 1/2000  
8 sep. 2023

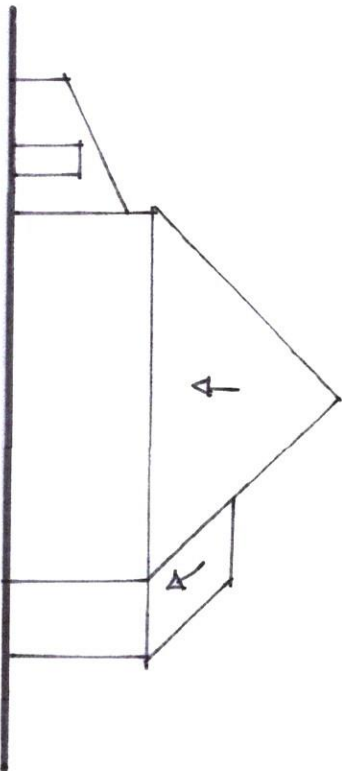


FACADE SUD

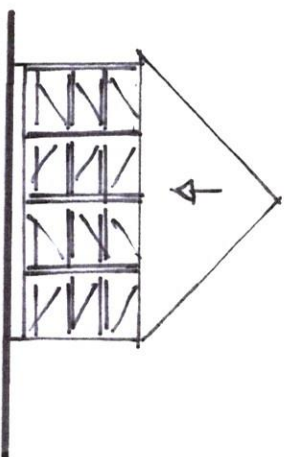
GRANGE 1



GRANGE 2



GRANGE 1



FACADE OUEST  
GRANGE 2

Atika  
NEUVY  
originy

ETAT ACTUEL

Ech 1/200

12 sept. 2023

L. LARVATON Arch

PC 2

Allier  
NEUVY

ORIGNY

PARCELLE 179

AMENAGEMENT

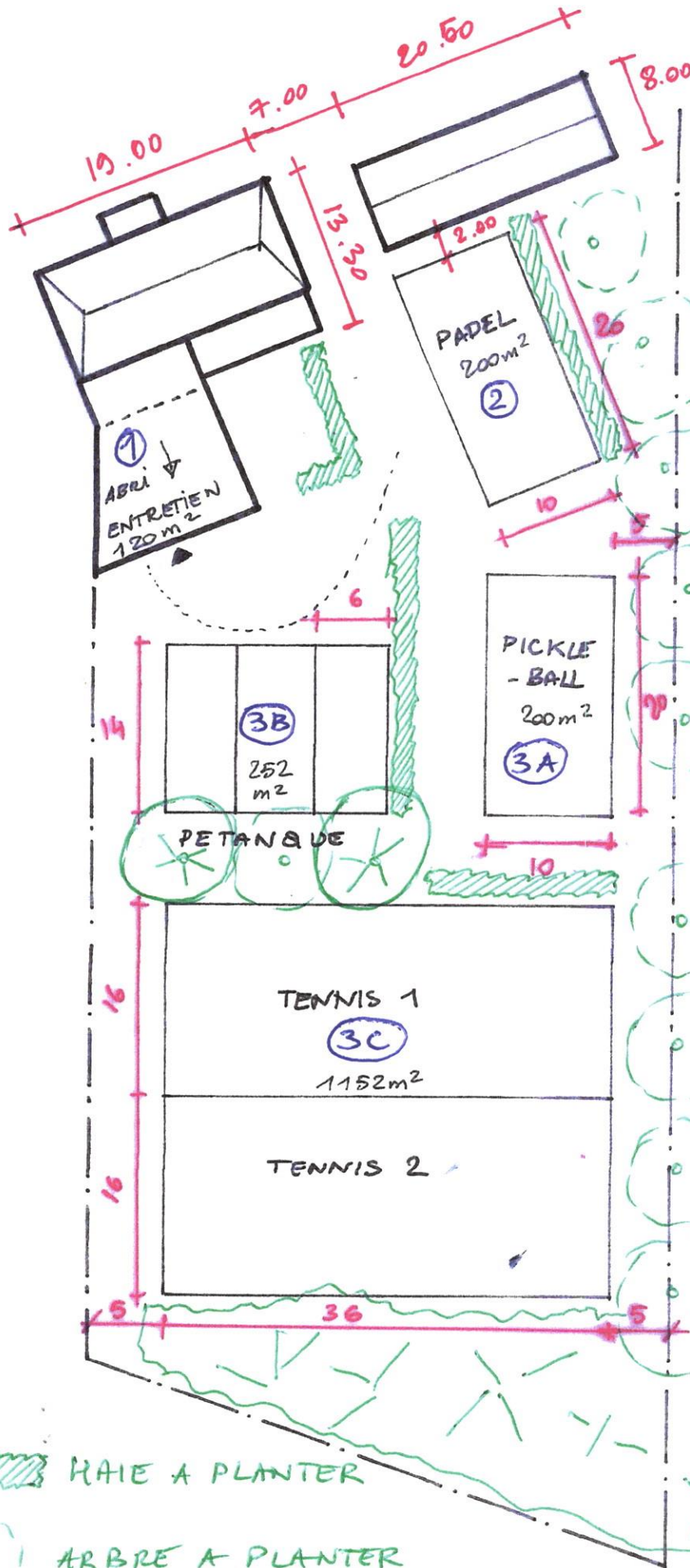
Ech 1/500 - 6 sept. 2023

L. LARVAREON Arch.

PC 2 PARTIEL

4  
NORD

TERRAIN PLAT  
NON-TERRASSÉ

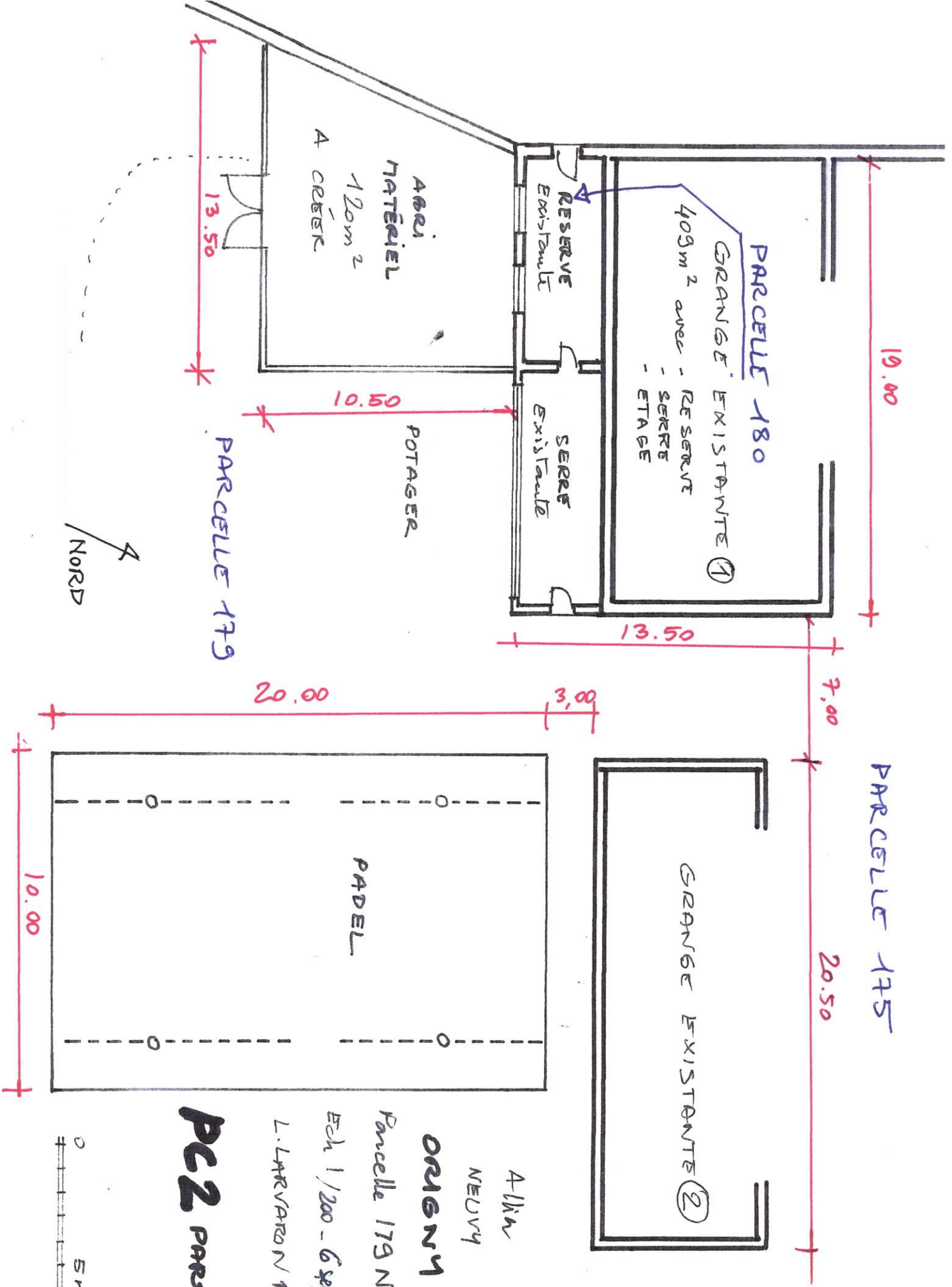


HAIE A PLANTER

ARBRE A PLANTER

ARBRE EXISTANT



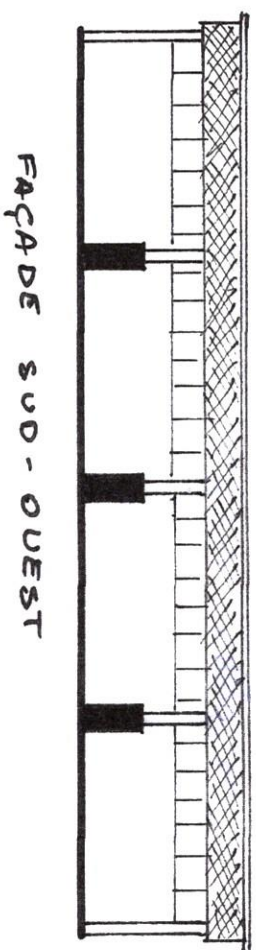
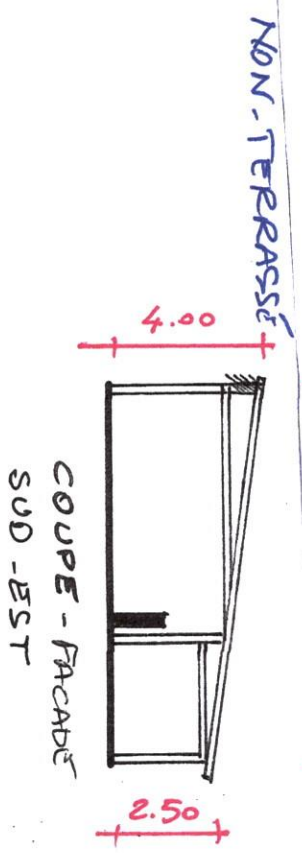
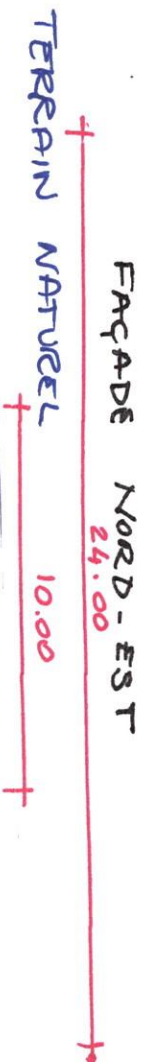
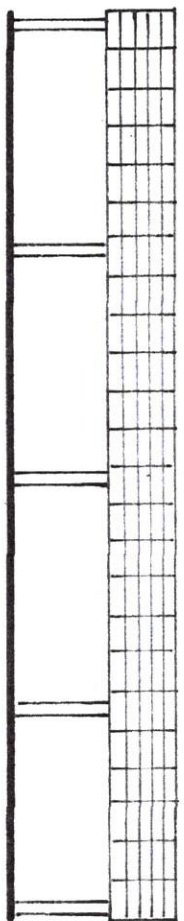
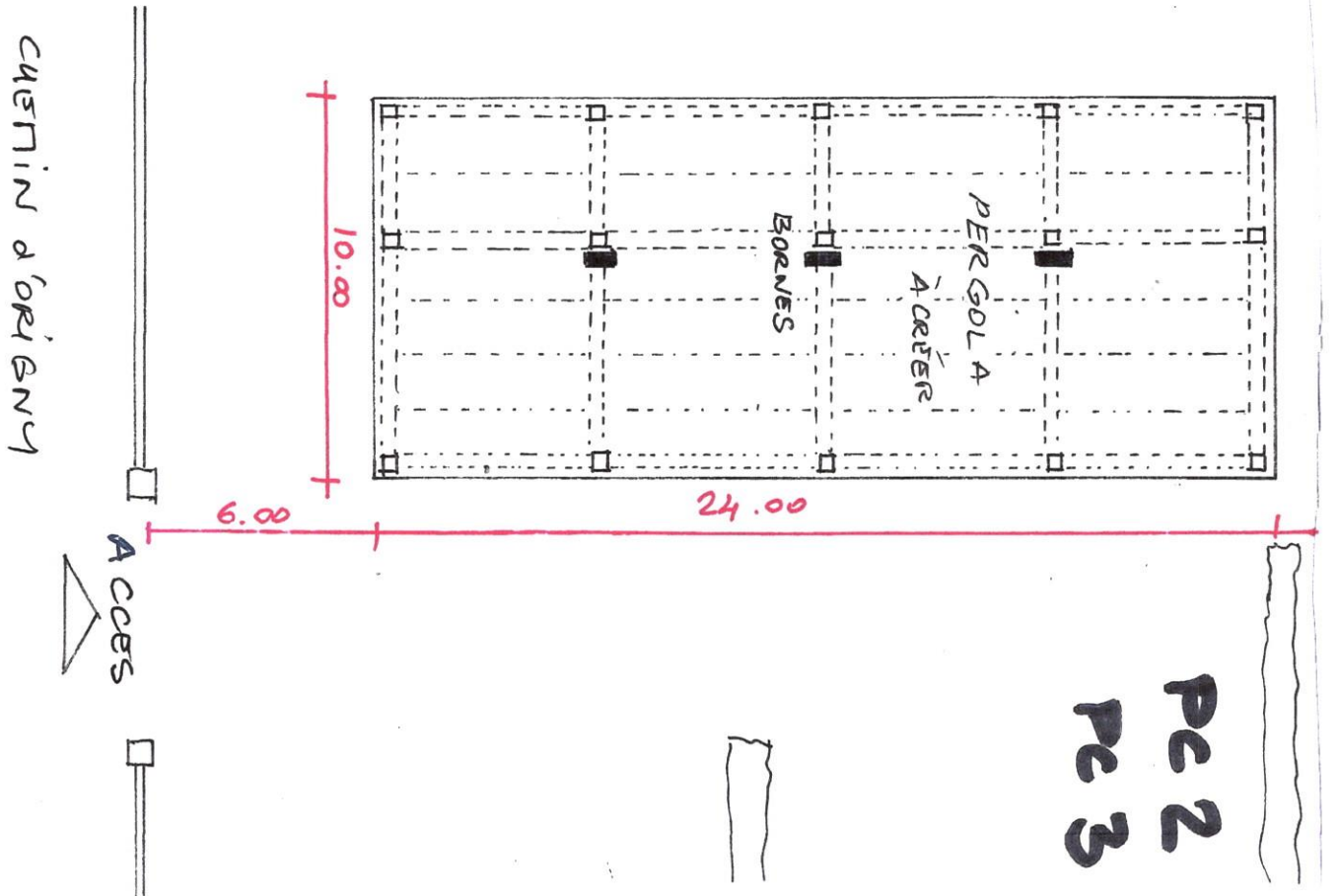


Alik  
NEUVY  
ORIGNY  
Parcelle 179 Nord  
Ech 1/200 - 6 sept. 2023  
L. LARVARDON Arch.  
**PC2 PARCEL**

PC 2  
PC 3

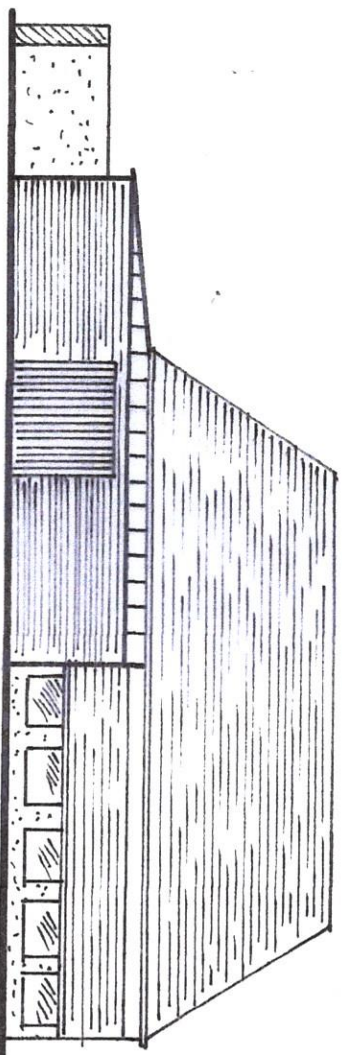
Align  
NEUVY  
ORIGINY

ABRI VOITURES POUR BORNES RECHARGES  
Ech 1/200 - 6 sept. 2023  
L. LAURENTS - Arch. du Patrimoine



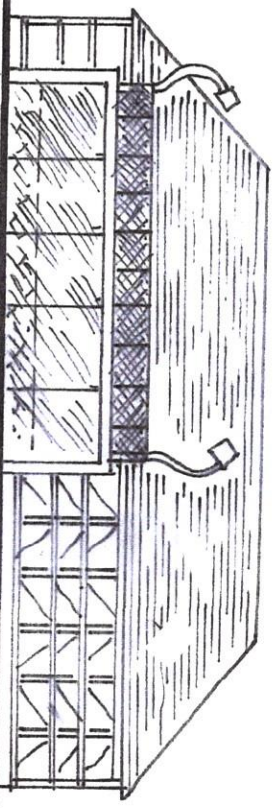


GRANGE 1



ABRI MATERIEL

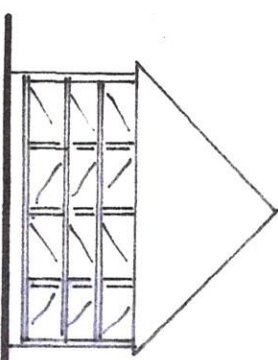
GRANGE 2



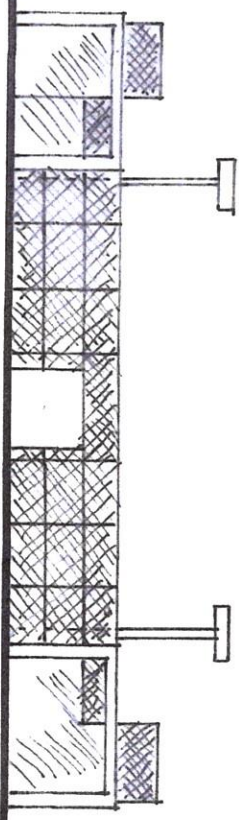
PADÉL

FACADE SUD

GRANGE 2

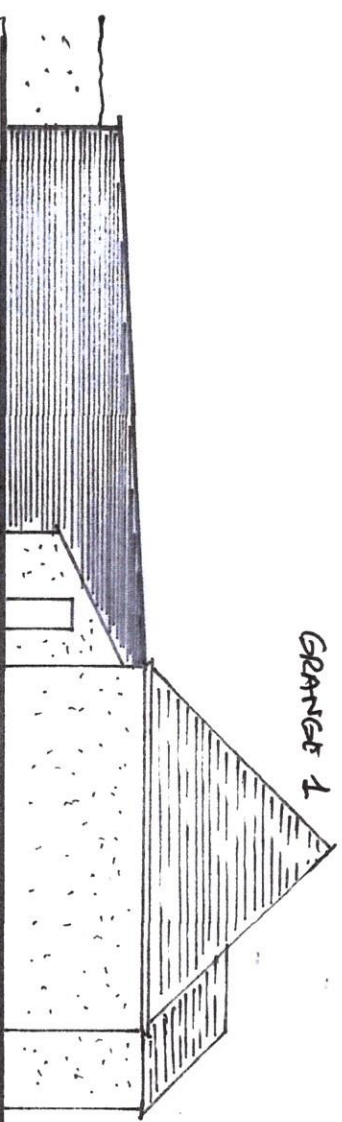


FACADE OUEST



PADÉL

GRANGE 1



ABRI MATERIEL

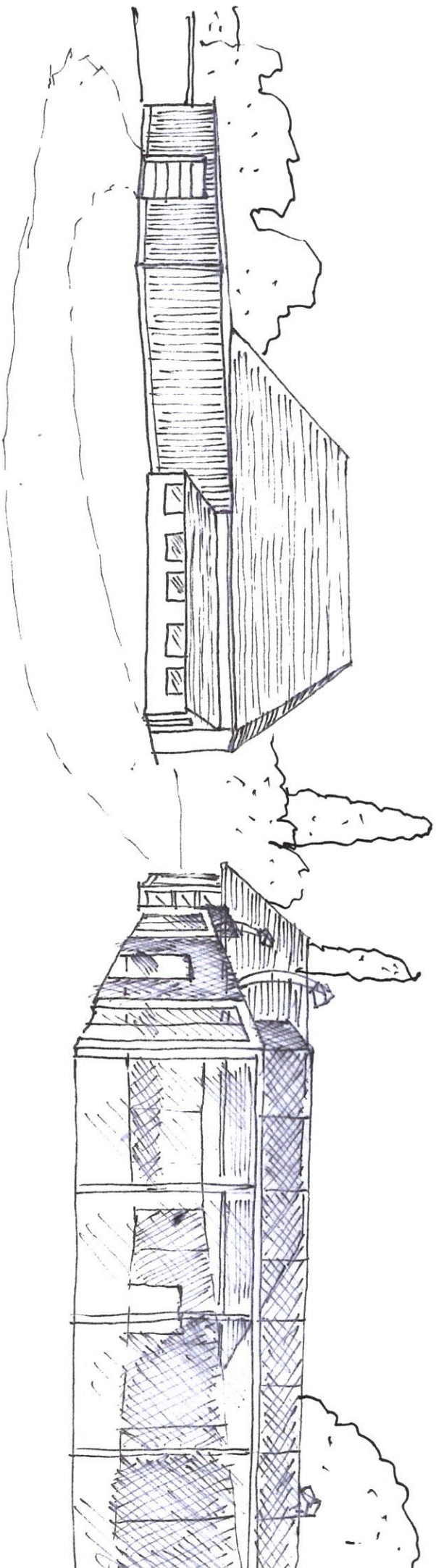
FACADE EST

Atika  
NEUVY  
originy

PC 3 - PROJET

Ech. 1/200 - 13 sep. 2023

L. LARIVIERE and.



# PC6 - PERSPECTIVE sur ABRI et PADEL

ORIGIN

NEW

Atelier

13 sept. 2023

L. LARIVIERE Arch.



PC 6

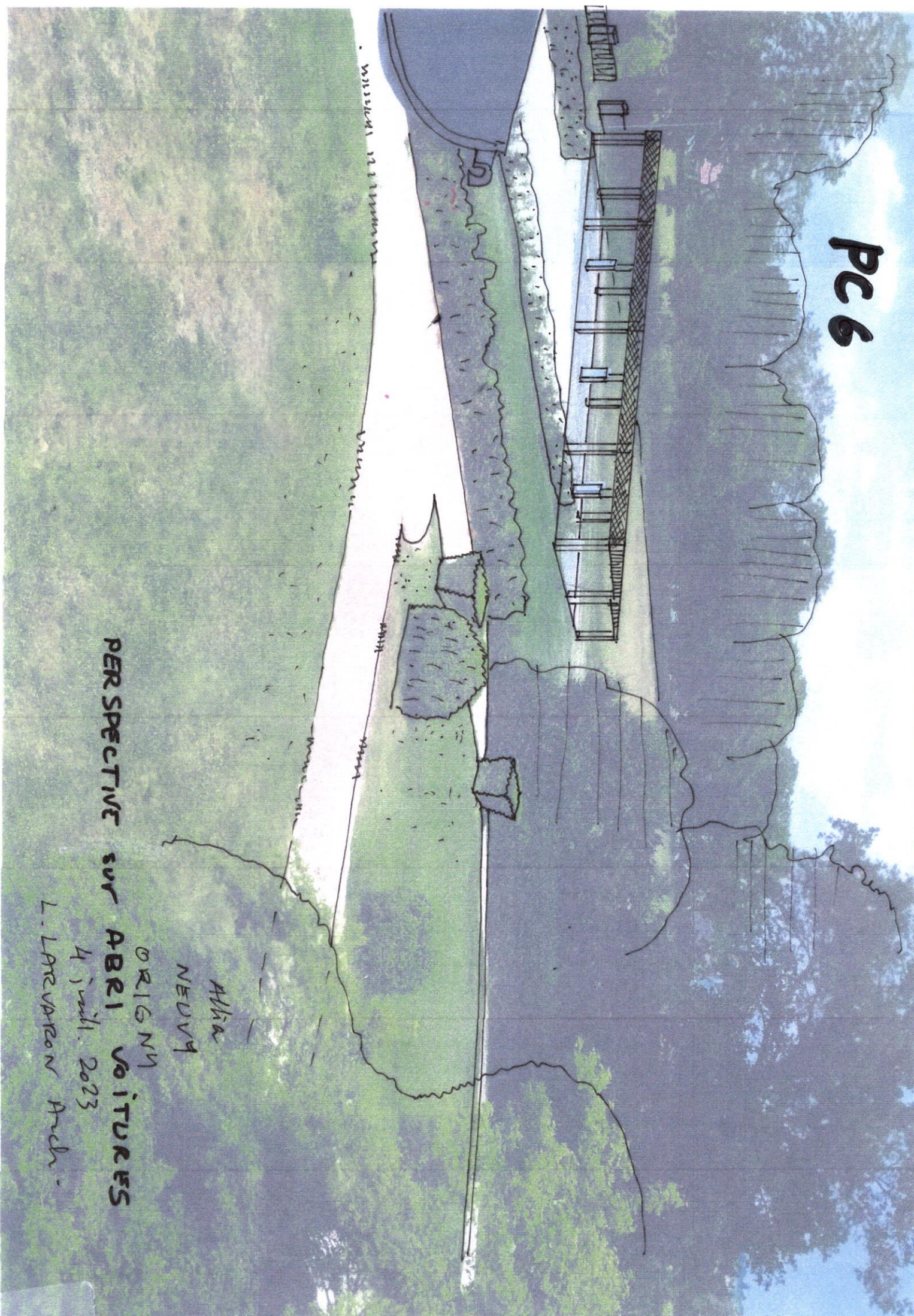
PERSPECTIVE sur ABRI VOITURES

ORIGNY

ATHIA  
NEUVY

4 juillet 2023

L. LARIVARON Arch.







A



B



C



D

PC8

E







F - GRANGES 1 et 2

**PC 7**

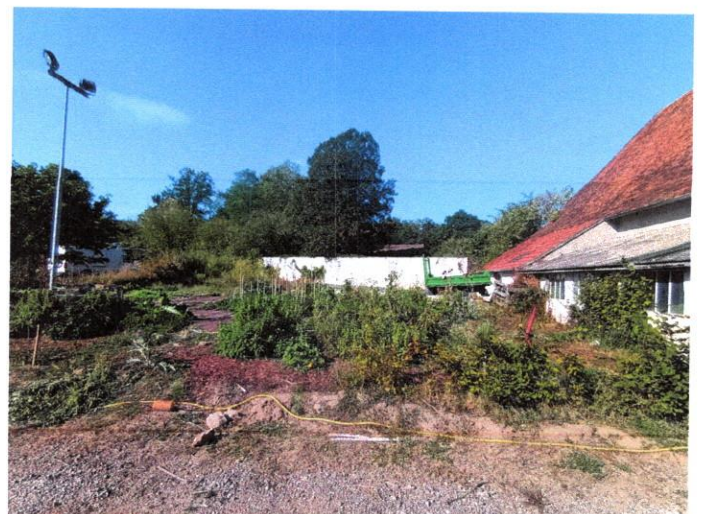


H - GRANGE 2

G



I - GRANGE 1



Allier  
NEUVY  
Château d'ORIGNY

**ABRI MATERIEL**

Septembre 2023

Luc LARVARON Architecte du Patrimoine et DPLG





Allier  
NEUVY  
Château d'ORIGNY

**ABRI MATERIEL**

Septembre 2023

Luc LARVARON Architecte du Patrimoine et DPLG

J - GRANGE 1

PC7

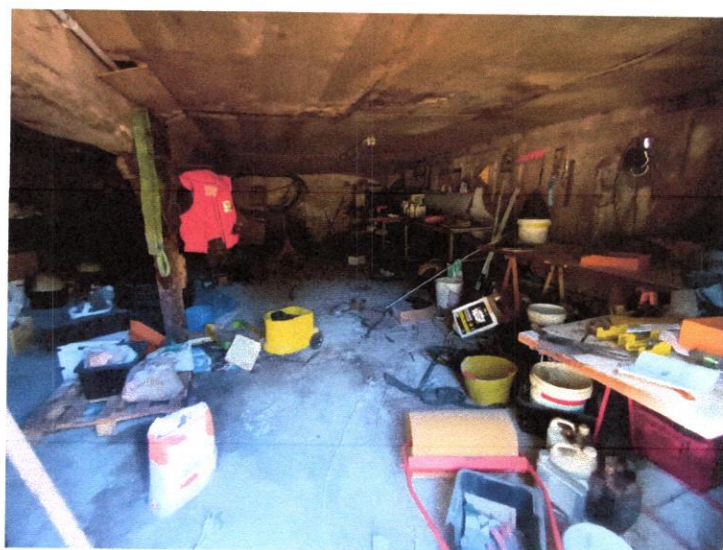


K - GRANGE 1

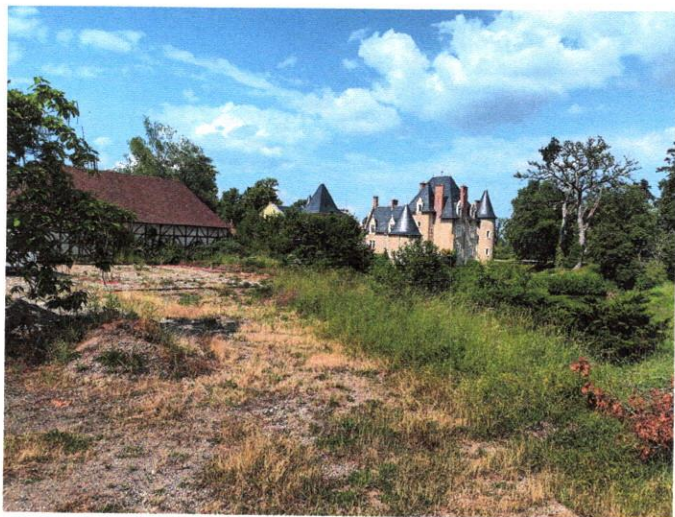


L

M







N

Allier  
NEUVY  
Château d'ORIGNY

**TERRAINS de SPORT**

Septembre 2023

Luc LARVARON Architecte du Patrimoine et DPLG

**PC 7**



O P



Q R



S



S - ACCÈS entre  
GRANGES 1 ET 2





T - Accès par chemin d'Origny

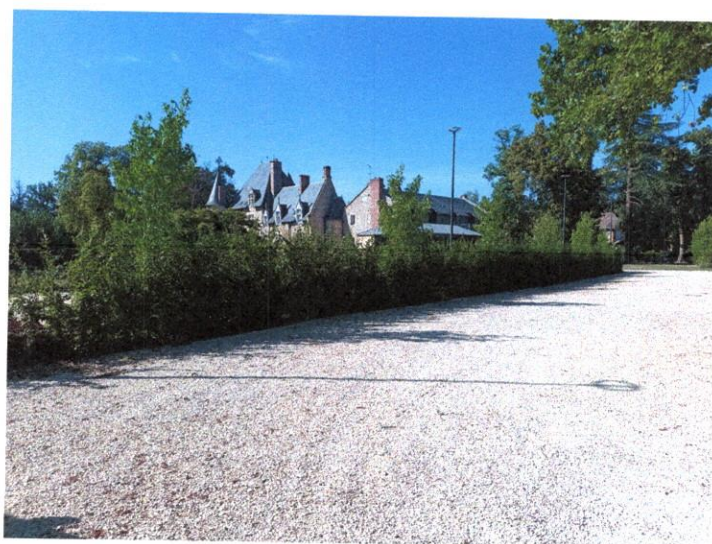
**PC 8**

**PC 7**

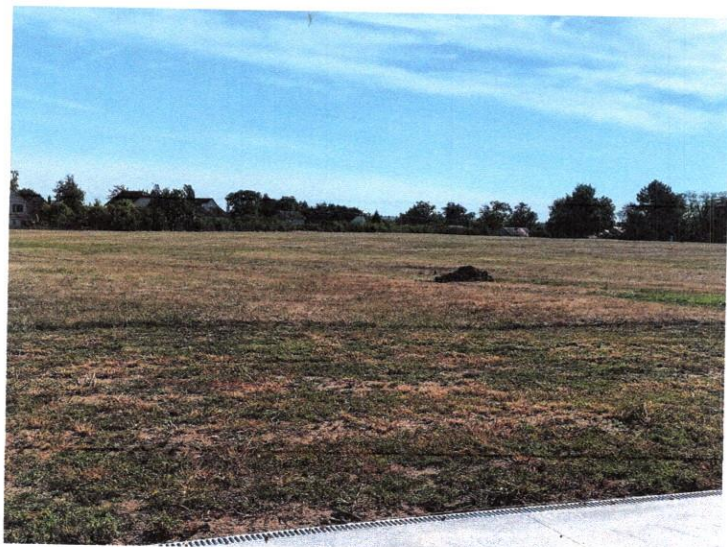


U - Accès parking

V



W



X - Vue vers les avoisants  
et route de St Menoux

**PC 8**

Allier  
NEUVY  
Château d'ORIGNY

**BORNES de RECHARGE**

Septembre 2023

Luc LARVARON Architecte du Patrimoine et DPLG