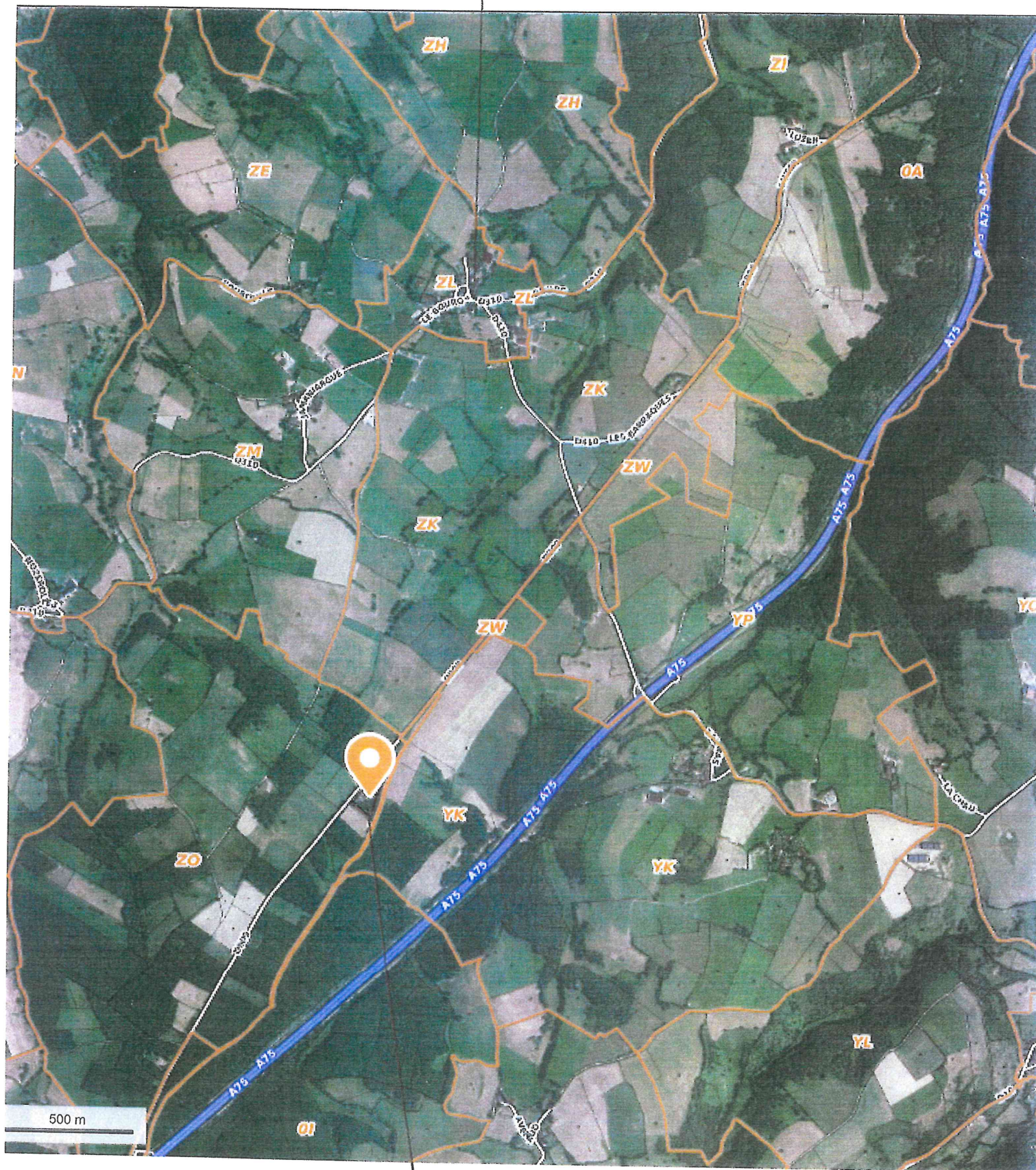


# plan de situation

Village de Saint-Mary (15 500)



Parcelle à défricher.



# plan de situation

Village de Saint-Hary (15500)



parcelle à défricher

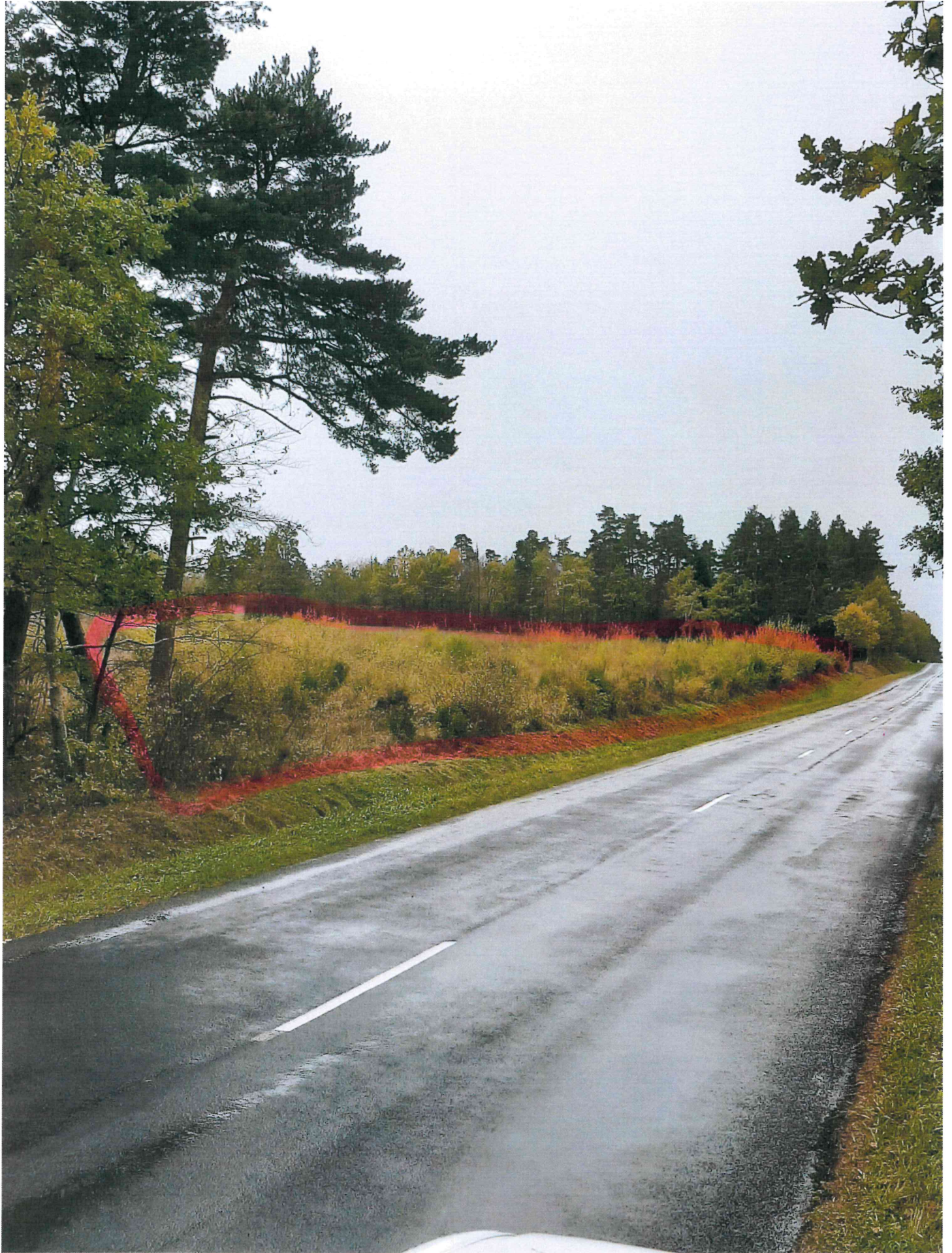
























AirPhoto 2022



Département :  
CANTAL

Commune :  
SAINT-MARY-LE-PLAIN

Section : ZO  
Feuille : 000 ZO 01

Échelle d'origine : 1/2000  
Échelle d'édition : 1/2000

Date d'édition : 16/03/2021  
(fuseau horaire de Paris)

Coordonnées en projection : RGF93CC45  
©2017 Ministère de l'Action et des  
Comptes publics

DIRECTION GÉNÉRALE DES FINANCES PUBLIQUES

EXTRAIT DU PLAN CADASTRAL

Le plan visualisé sur cet extrait est géré  
par le centre des impôts foncier suivant :  
AURILLAC  
3 Place des Carmes 15012  
15012 AURILLAC CEDEX  
tél. 04 71 43 44 84 -fax 04 71 43 44 77  
cdif.aurillac@dgfip.finances.gouv.fr

Cet extrait de plan vous est délivré par :

cadastre.gouv.fr

