

Département :  
LOIRE

Commune :  
CHAVANAY

Section : C  
Feuille : 000 C 03

Échelle d'origine : 1/2500  
Échelle d'édition : 1/1000

Date d'édition : 02/10/2023  
(fuseau horaire de Paris)

Coordonnées en projection : RGF93CC46  
©2022 Direction Générale des Finances  
Publiques

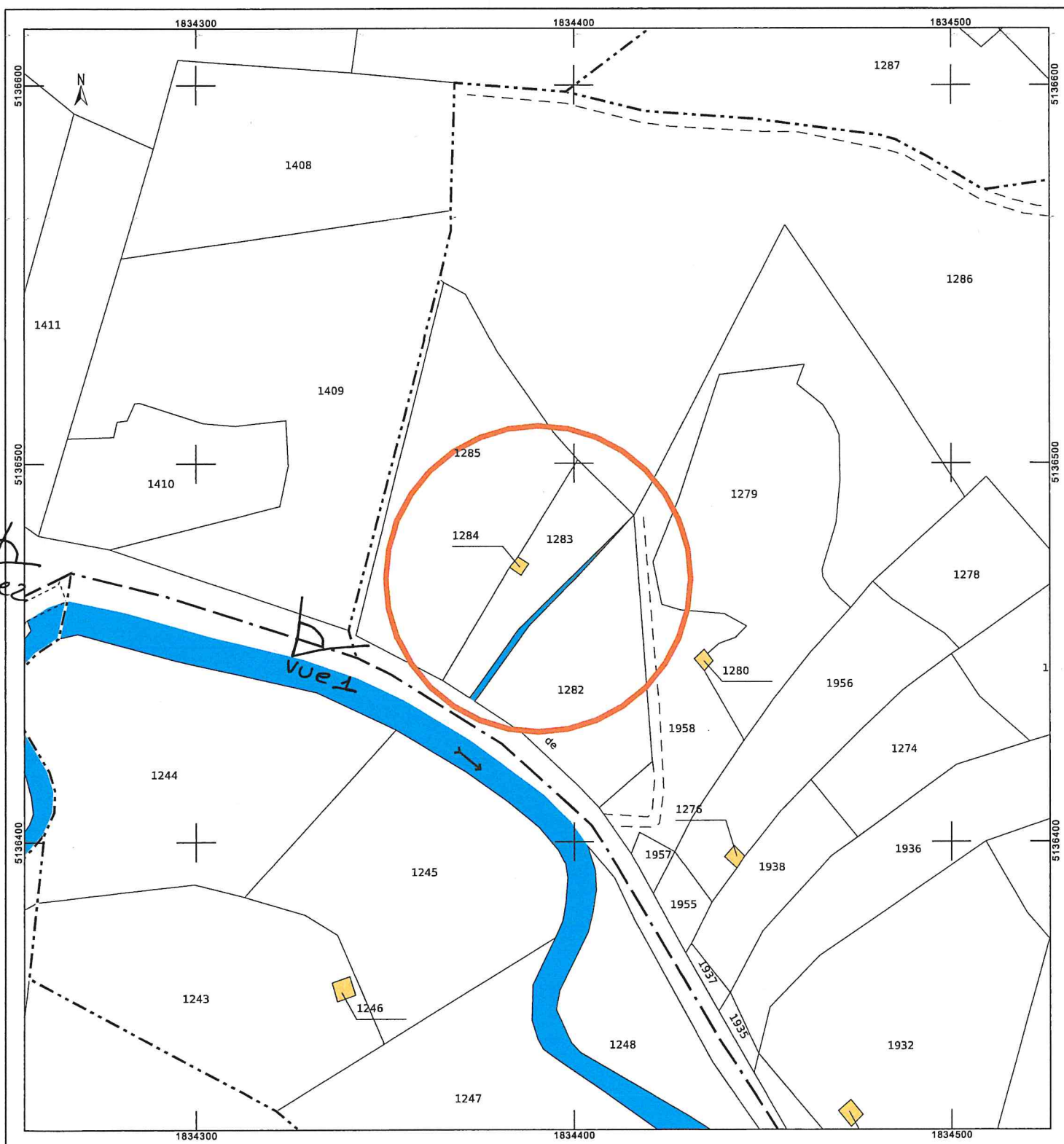
## DIRECTION GÉNÉRALE DES FINANCES PUBLIQUES

### PLAN DE SITUATION

Le plan visualisé sur cet extrait est géré par le  
centre des impôts foncier suivant :  
POLE DE TOPOGRAPHIE  
ET DE GESTION CADASTRALE 8, Rue de la  
Convention 42023  
42023 SAINT ETIENNE  
tél. 04 77 47 62 60 -fax  
ptgc.loire@dgfip.finances.gouv.fr

Cet extrait de plan vous est délivré par :

cadastre.gouv.fr

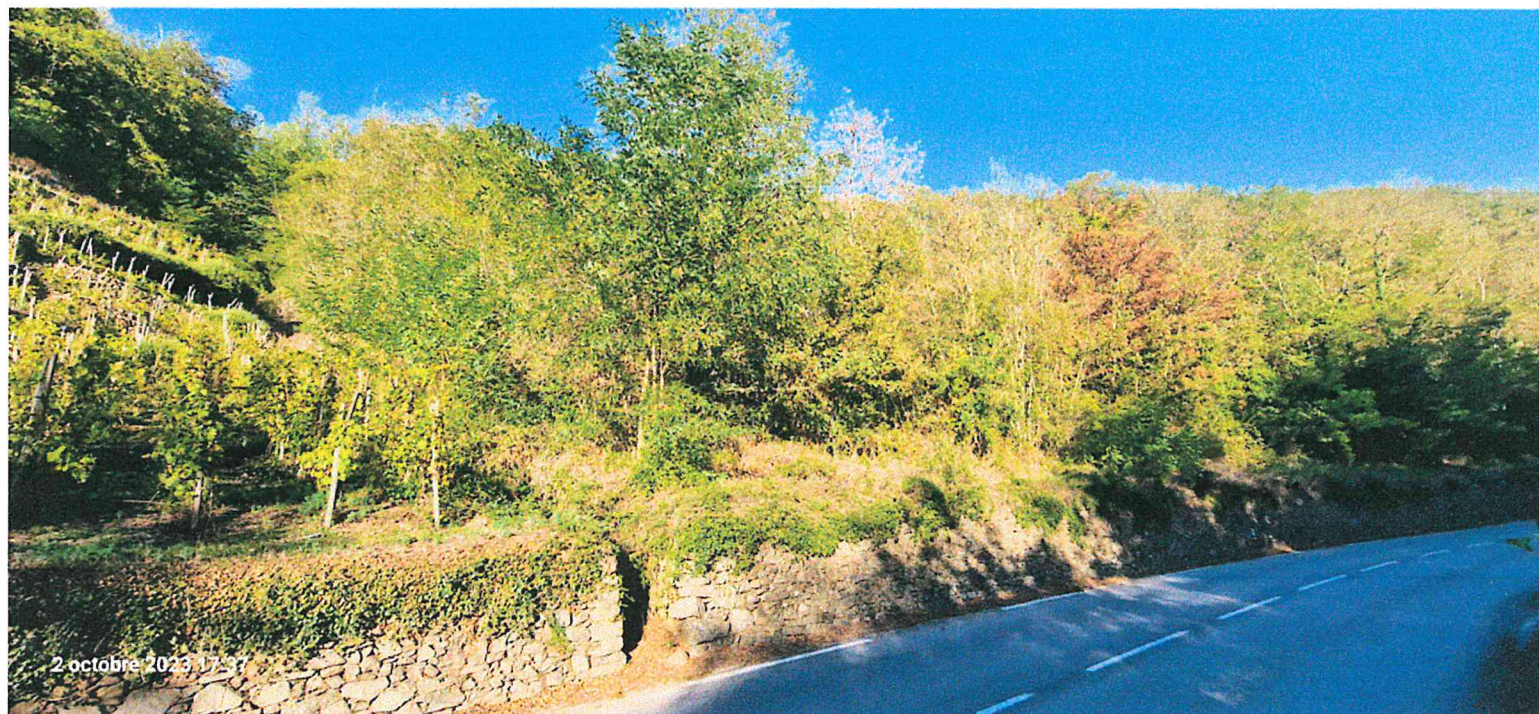




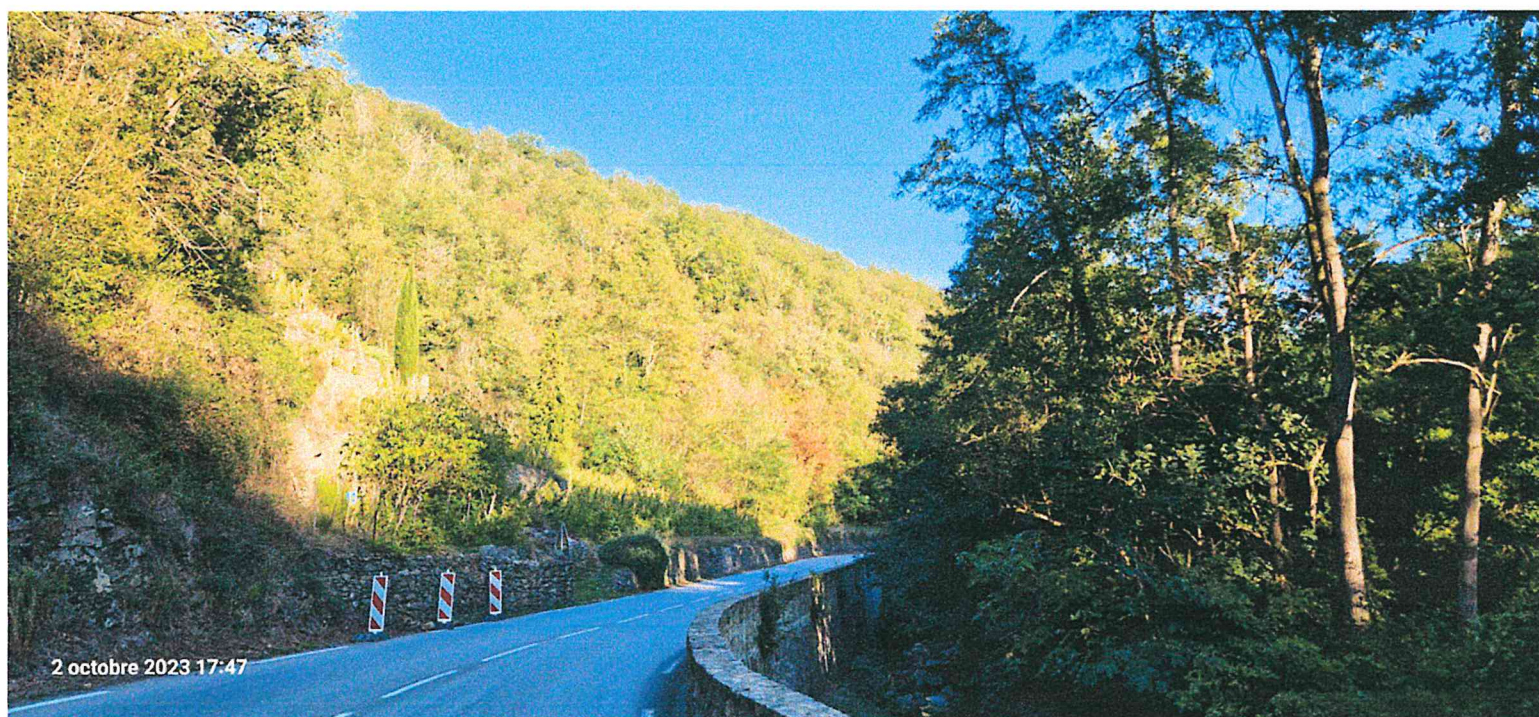




VUE DANS L'ENVIRONNEMENT PROCHE (VUE 1)



VUE DANS LE PAYSAGE LOINTAIN (VUE 2)





ANNEXE 1 (CABANE EN L'ETAT)



TERRASSES EXISTANTES EN PIERRE DE PAYS

