





Images ©2023 Maxar Technologies, Données cartographiques ©2023 Google 50 m







## A

Av

Aco

Avco

Ap

Ah

Azh

Ae

As

La zone A et ses secteurs peuvent être indicées d'un «*n*» correspondant au périmètre du Plan Particulier d'Etat de 2 km autour de la centrale nucléaire de Saint-Alban - Saint-Maurice-l'Exil.

Ils peuvent être concernés par des dispositions relatives aux protections des puits de captage ainsi que ce du PPRI (Cf. plan 5.3)

z

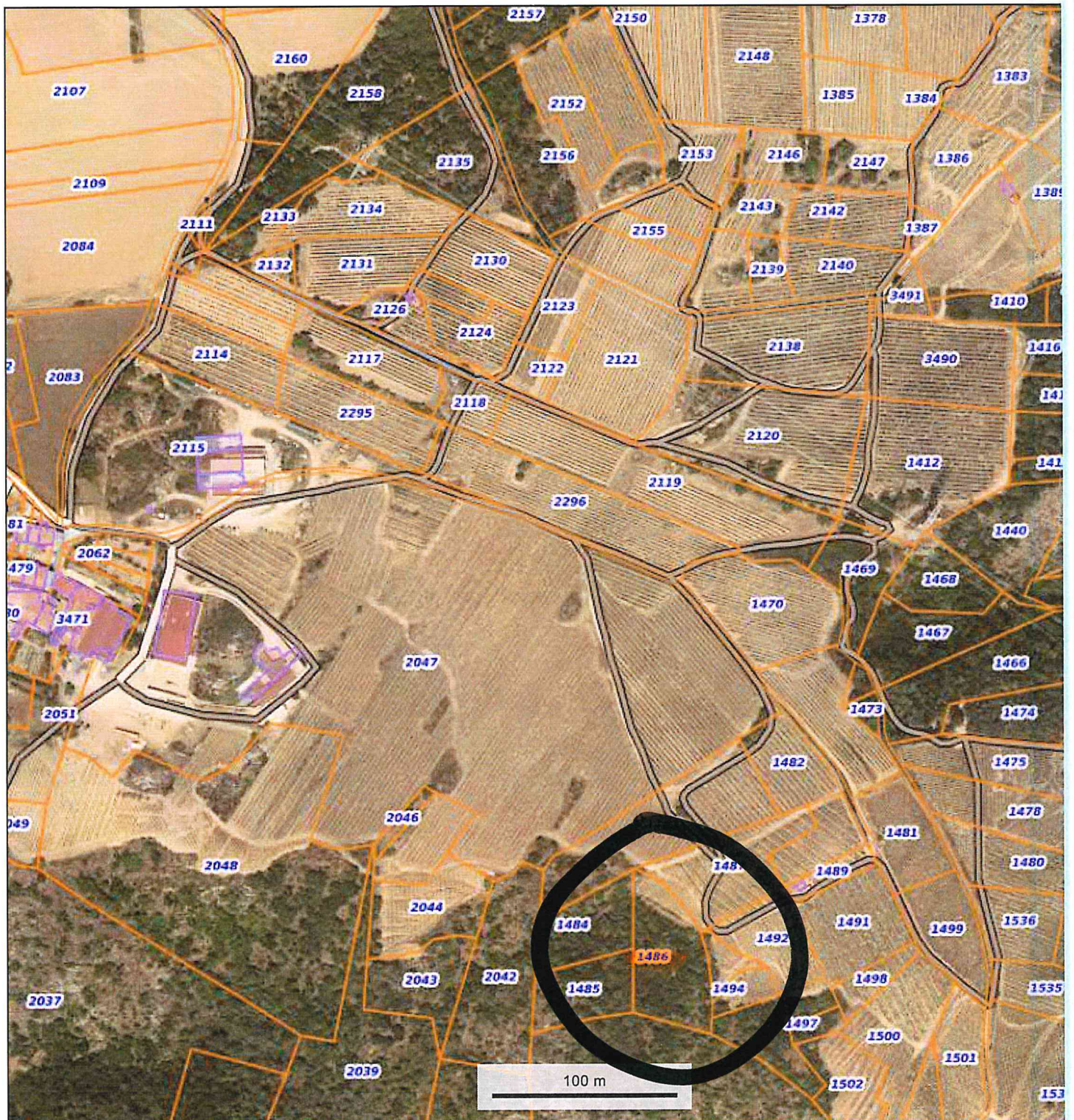
 $\text{Nco}$ 

Nzh

Nf

Secteur naturel correspondant au fleuve Rhône

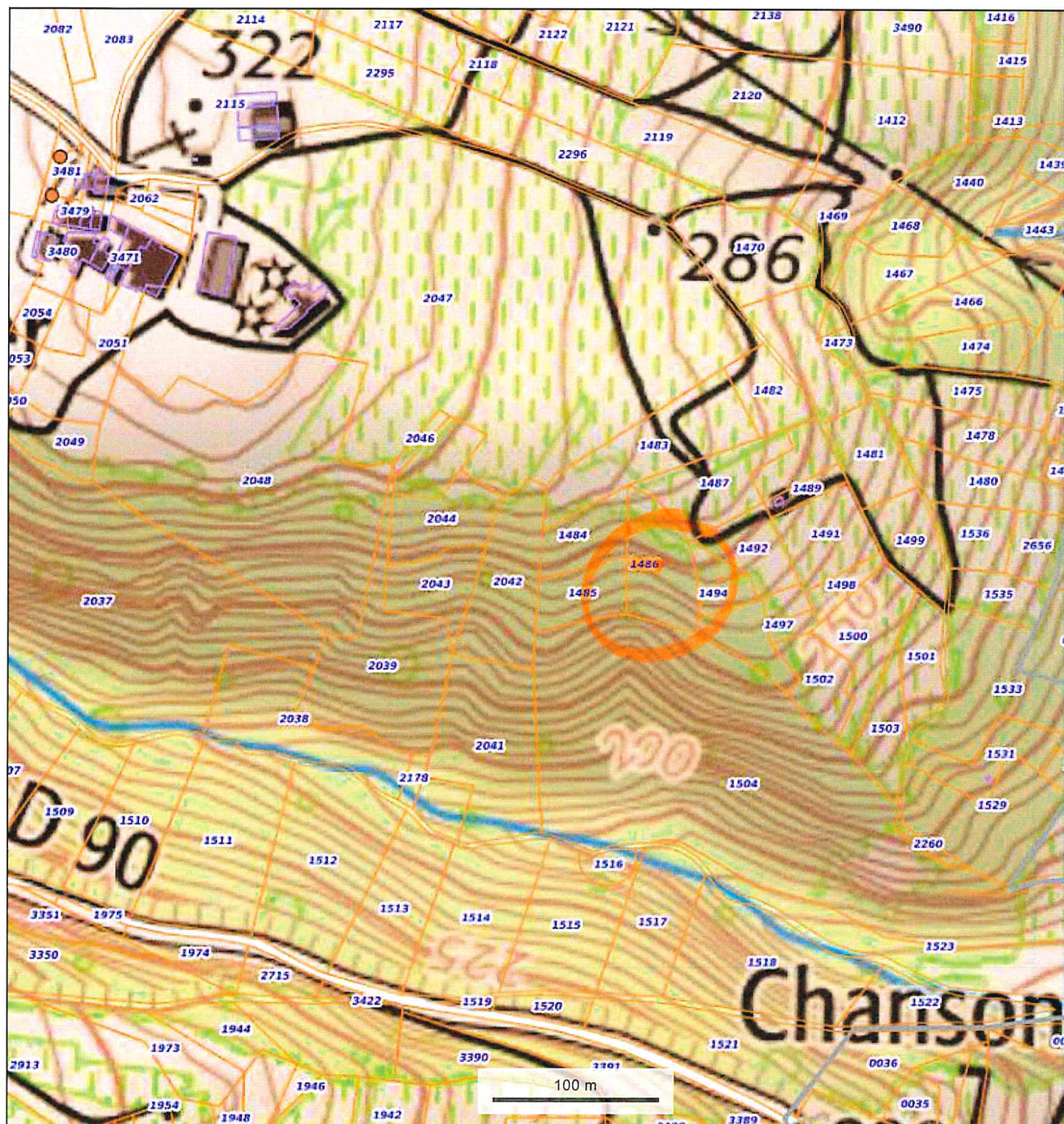




© IGN 2023 - [www.geoportail.gouv.fr/mentions-legales](http://www.geoportail.gouv.fr/mentions-legales)

Longitude : 4° 44' 14" E  
Latitude : 45° 25' 30" N



© IGN 2023 - [www.geoportail.gouv.fr/mentions-legales](http://www.geoportail.gouv.fr/mentions-legales)Longitude : 4° 44' 16" E  
Latitude : 45° 25' 22" N

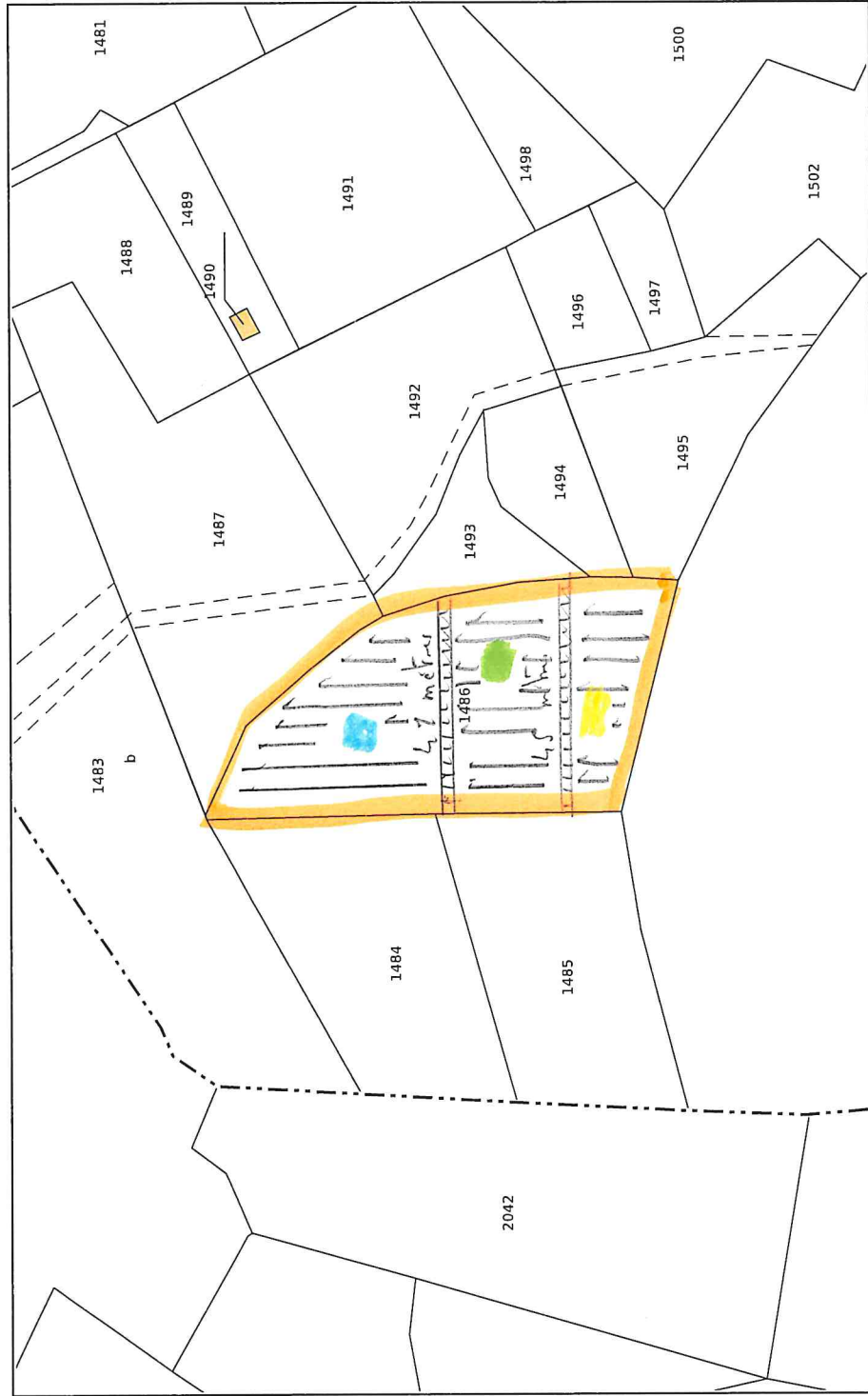


© IGN 2023 - [www.geoportail.gouv.fr/mentions-legales](http://www.geoportail.gouv.fr/mentions-legales)Longitude : 4° 44' 28" E  
Latitude : 45° 25' 21" N

A 1486



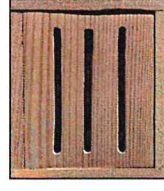
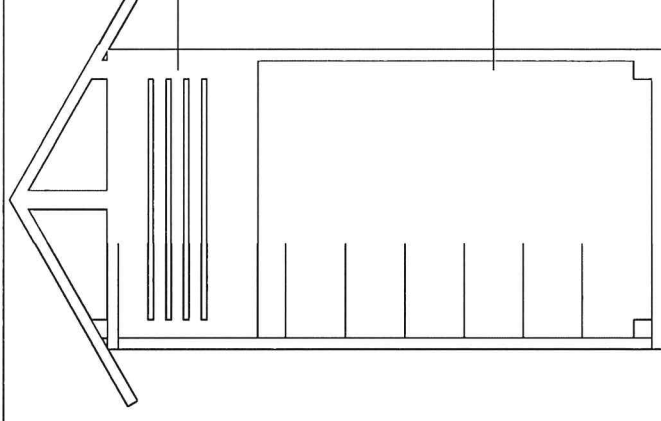
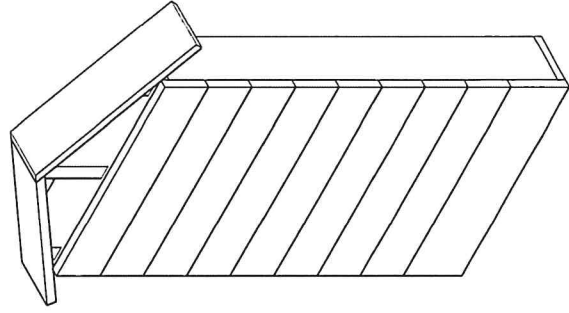
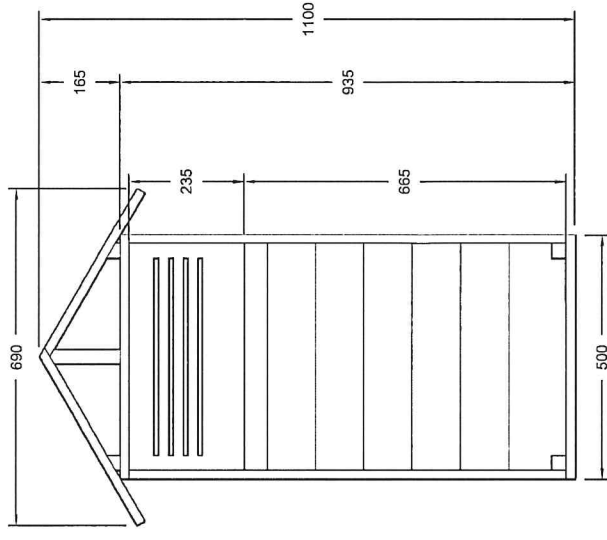
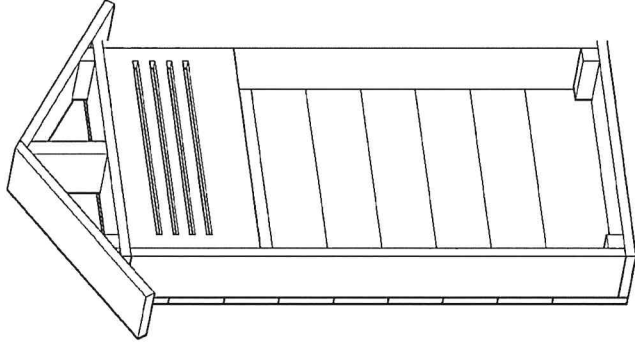
# plan des Travaux



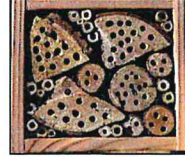
mur en pierre sèche  
 Hôpital à injecter  
 Hôtel à haute Saunier  
 Nichoir  
 Huppe farouche  
 ceps de syrah +  
 paillis de lin



# HOTEL A INSECTES VIGNOBLES MONTEZ



Hôtel à coccinelles



Hôtel à abeille solitaire