

Annexe 4 – Photos

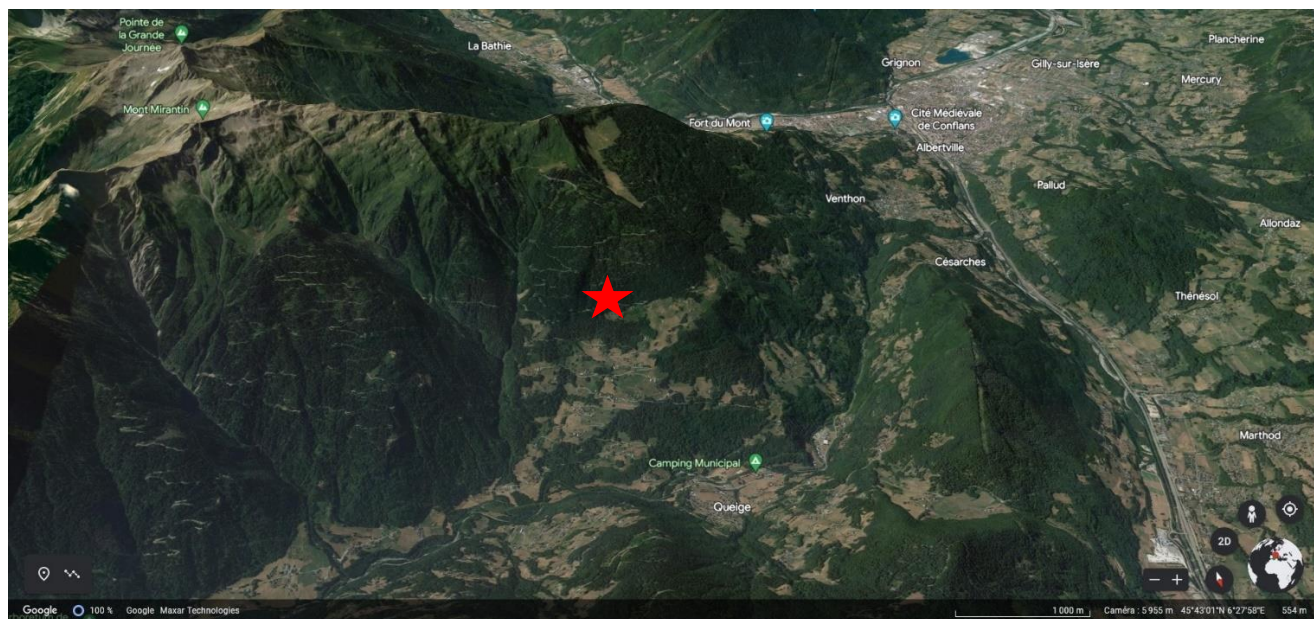


Photo 1 : le site positionné sur une vue 3D Google Earth générée le 10 août 2023



Photo 2 : l'insertion du sentier existant sur le réseau routier local, qui correspondra à l'arrivée du sentier du sylvatorium (retour au parking après avoir parcouru la boucle) (21 octobre 2019)



Photo 3 : sur l'amont, la piste empruntée par l'itinéraire du sylvatorium ; pas de travaux prévus ici (21 octobre 2019)



Photo 4 : une fourmilière, à éviter au moment des travaux (11 juin 2020)



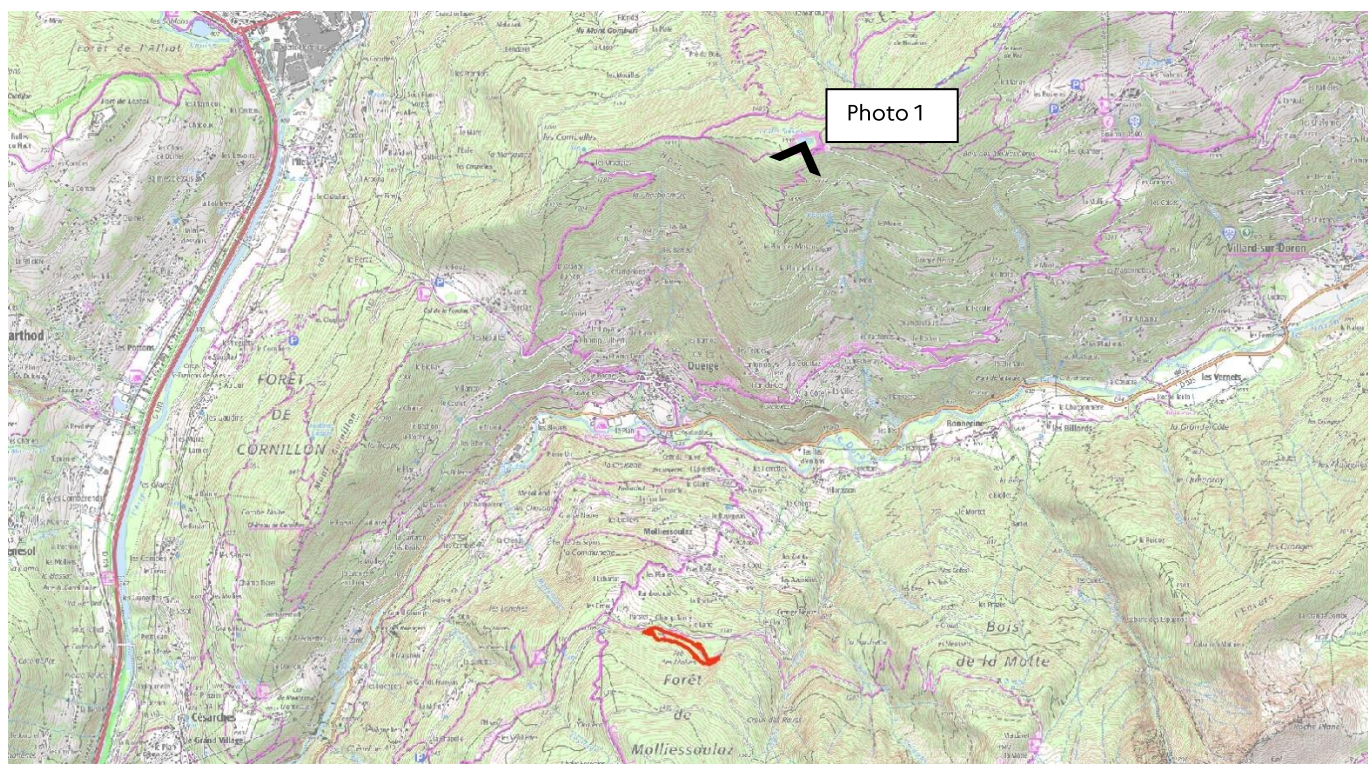
Photo 5 : zone d'implantation de l'un des « spas » (21 octobre 2022)



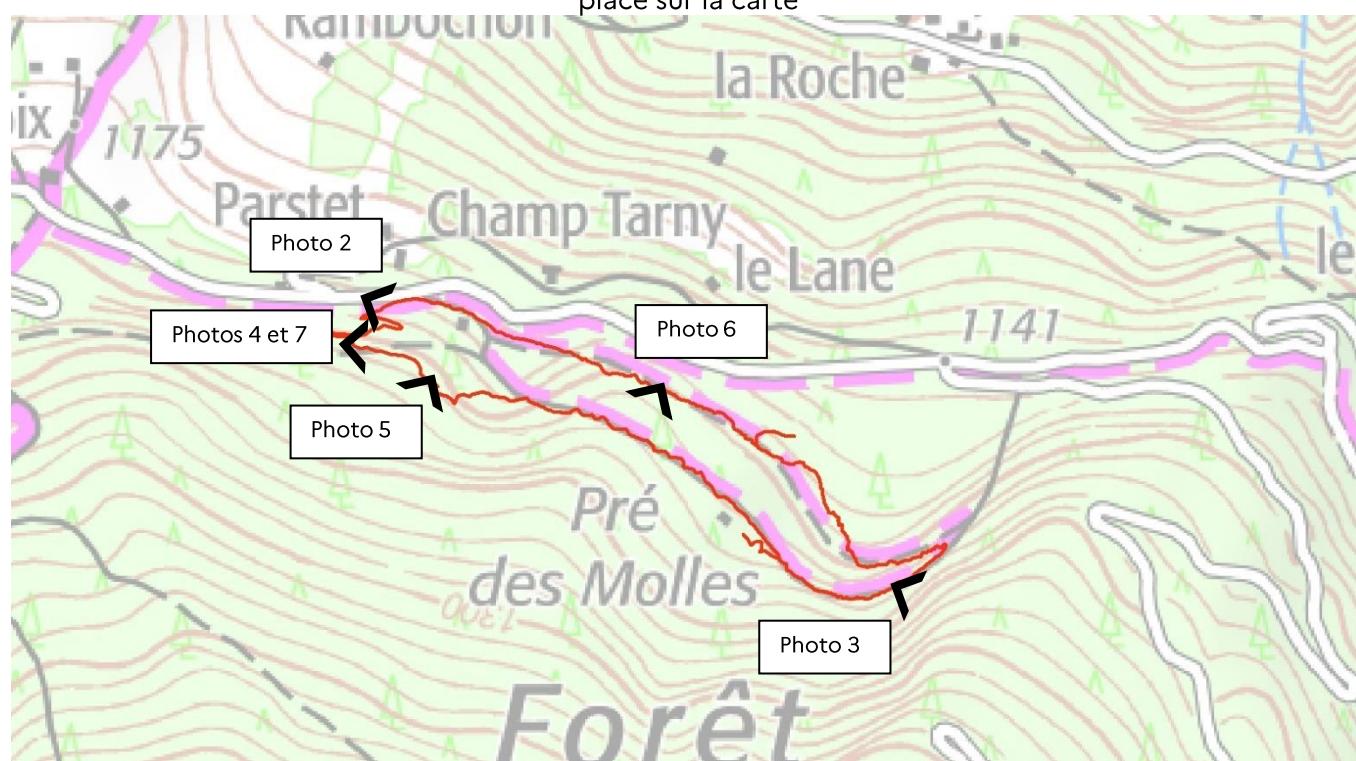
Photo 6 : le milieu forestier traversé par le sentier aval / retour (pas de travaux prévus ici) (21 octobre 2019)



Photo 7 : le milieu forestier traversé par le tronçon de sentier « Promenade Confort » à créer (11 juin 2020)



Carte 1 : localisation de la prise de vue lointaine : vue aérienne depuis un point à la verticale du repère placé sur la carte



Carte 2 : localisation des prises de vue sur le site du projet