

**Maîtrise d'ouvrage :**



**La Région**  
Auvergne-Rhône-Alpes

CONSEIL REGIONAL  
AUVERGNE RHÔNE-ALPES

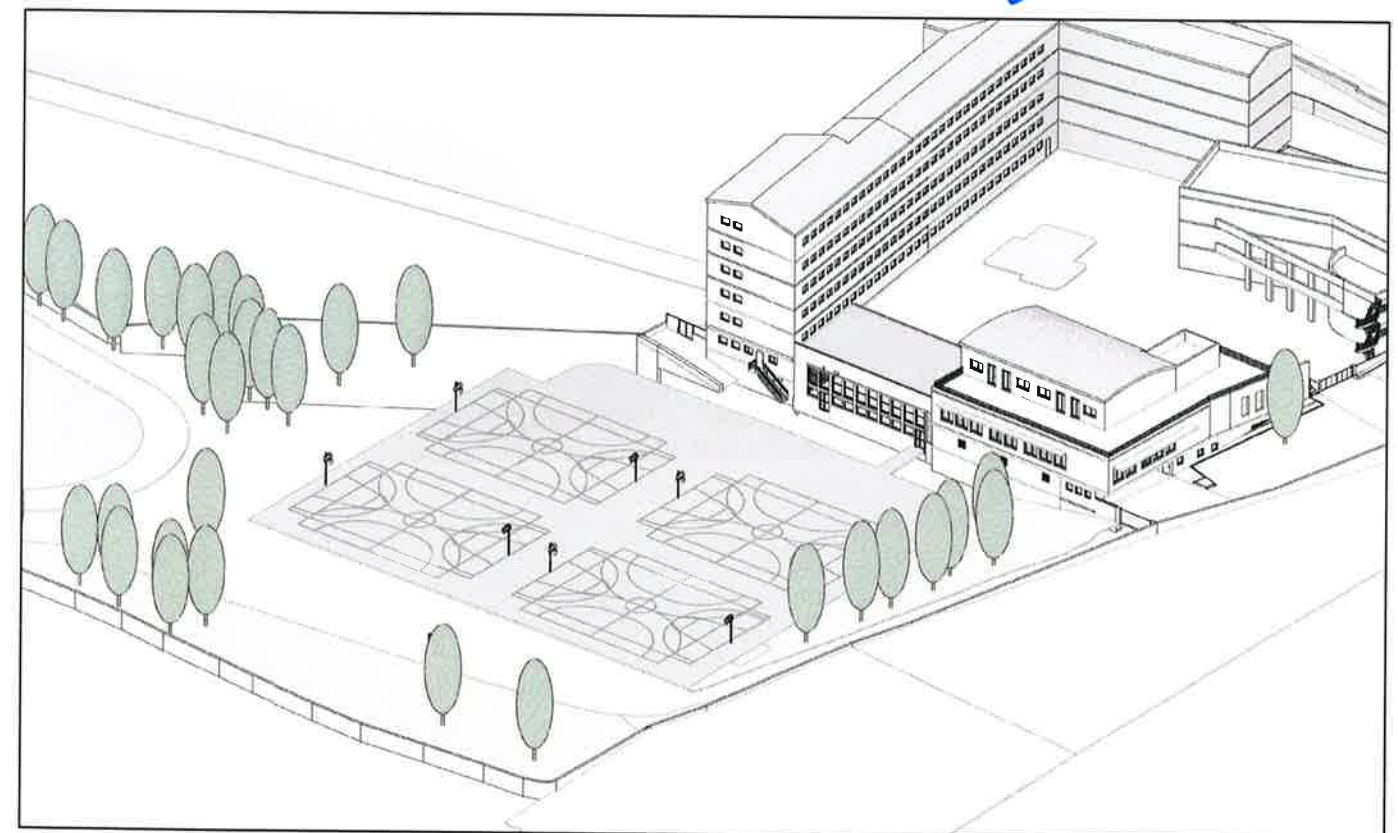
59, Boulevard Léon Jouhaux  
63050 CLERMONT-FERRAND Cedex 02

Le Responsable du service  
Opérationnel Immobilier  
Direction adjointe Auvergne  
Direction de l'Éducation et des Lycées

**LYCEE JEAN MONNET**  
**Le PUY-EN-VELAY (43)**

**TRAVAUX CONNEXES 02 - STADE CAUSANS**

Bernard LACHAIZE



**Architecte :**

**Creabim**  
ARCHITECTES



39 Avenue du Limousin  
63100 Clermont-Ferrand  
09 82 31 06 31 / 03 89 34 45 35  
www.creabim.fr

N° SIREN : 834 688 036  
SAS au capital de 10 000€

**PA - ETUDE D'IMPACT**

DEMANDE D'EXAMEN AU CAS PAR CAS

Ind.00 - 2023.07.17














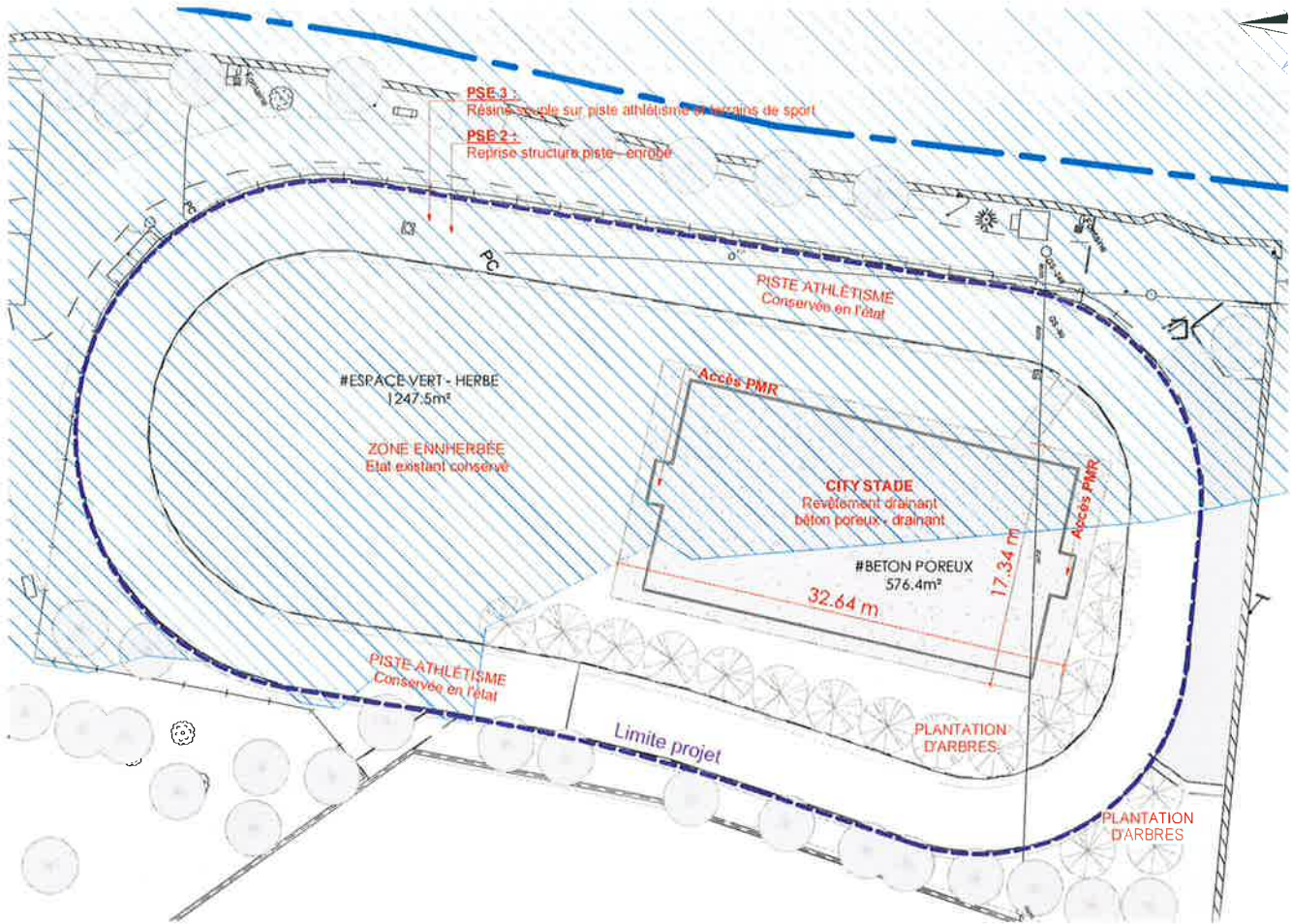


DEMANDE D'EXAMEN AU CAS PAR CAS

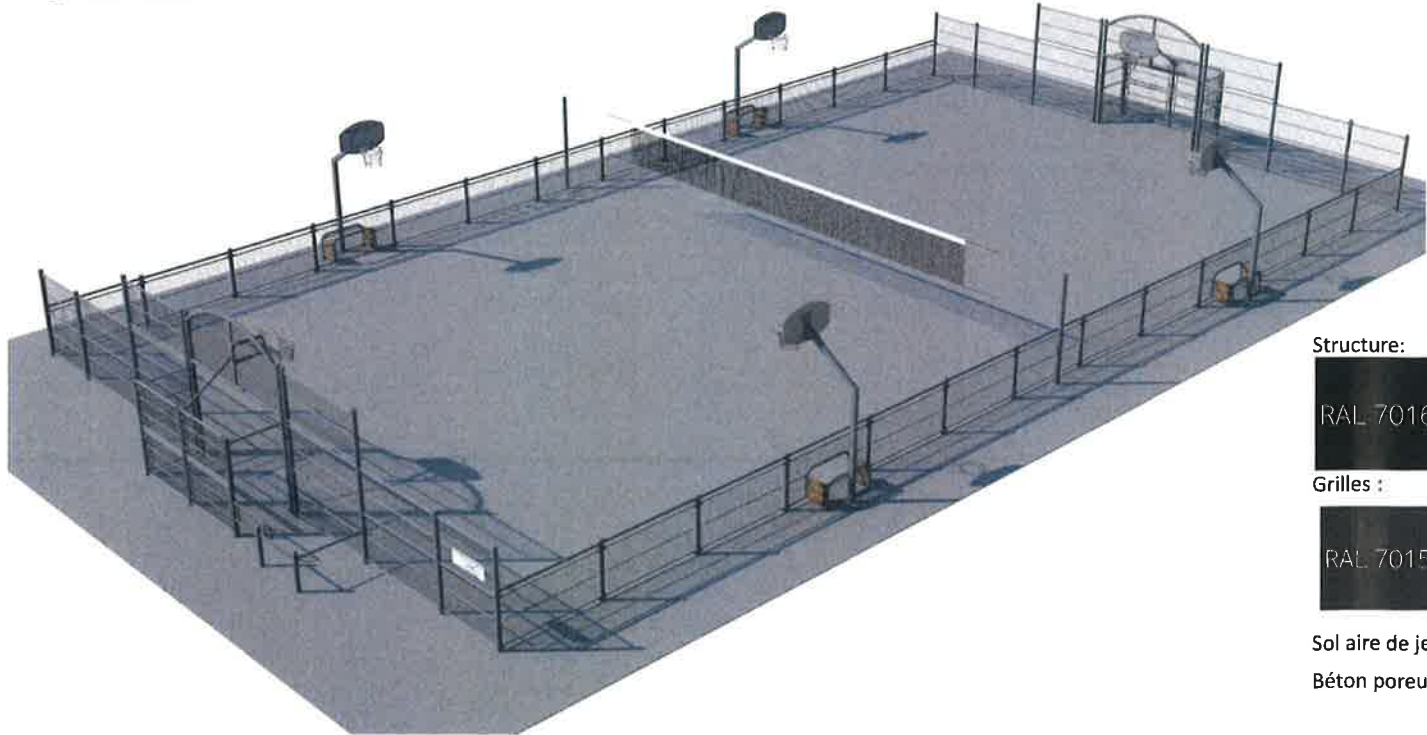
<div><div><div>La Région</div><div>Auvergne-Rhône-Alpes</div></div><div></div></div>	<div><div>CONSEIL RÉGIONAL</div><div>Auvergne-Rhône-Alpes</div><div>59 boulevard Léon Jouhaux</div><div>Clermont-Ferrand</div></div>	<div><div>LYCÉE JEAN MONNET</div><div>TRAVAUX CONNEXES 02 À LA</div><div>RESTRUCTURATION DE LA DEMI-PENSION</div><div>45 Boulevard Président Bertrand, 43000 Le Puy-en-Velay</div></div>	PHASE :	INDICE :	NUMERO FEUILLE :	DATE : 2022.07.17	Ech. : 1 : 1	<div><div></div></div>
			PA	Ind.00	#006.1	<div><div></div><div>Creabim</div><div>ARCHITECTES</div><div>30 av. du Limousin - 63100 Clermont-Ferrand</div></div>		
					NOM FEUILLE :		Abords du projet - Plan	



LE CITY STADE



1 Plan Masse - City Stade - PROJET  
Ech 1 500



SIMULATION VUE PERSPECTIVE PROJET

Structure:

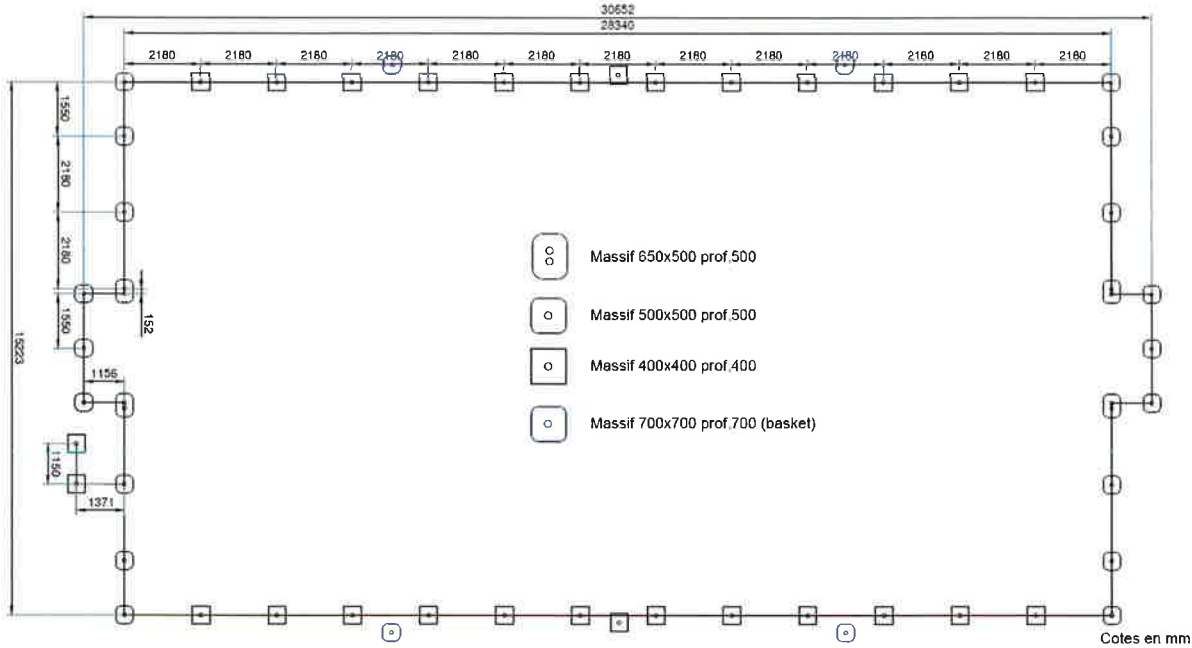
RAL 7016

Grilles :

RAL 7015

Sol aire de jeu :

Béton poreux



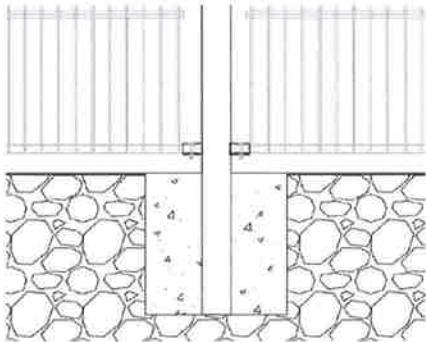
PRINCIPE PLAN

Modèle tout métal anti-vandalisme

Mailles 290 x 50 mm (anti-escalade) constituées à la verticale de tiges en acier rond plein  $\varnothing$  10 mm, enfilées et soudées à l'horizontale dans des tubes en acier rond  $\varnothing$  30 mm et barres porteuses haut et bas en tube de 30 x 30 mm, galvanisées et thermolaquées



TYPE BARRIÈRE



Massifs béton de 50x50 x prof.50cm  
et 65x50 x prof.50cm selon sol

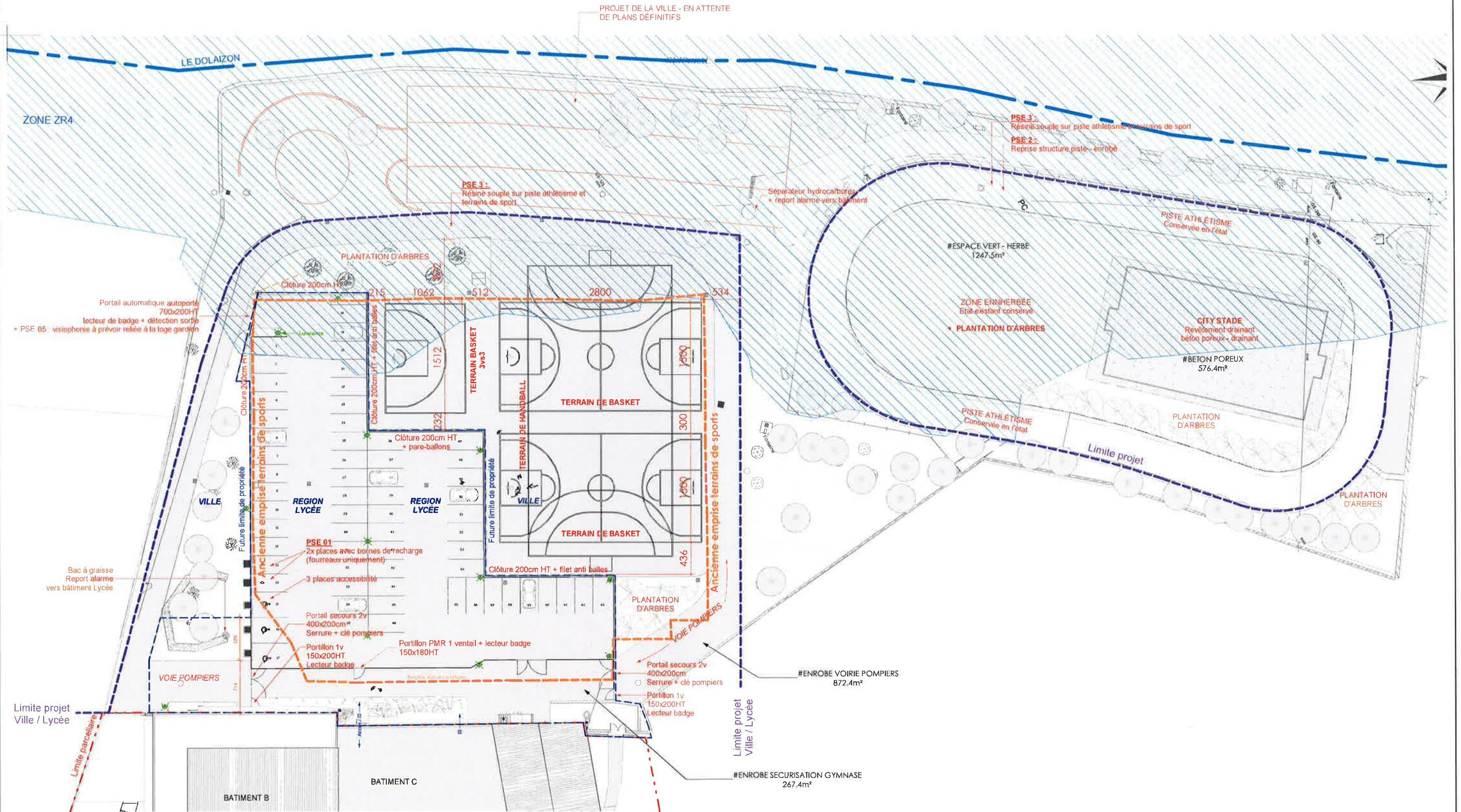


RÉFÉRENCE

DEMANDE D'EXAMEN AU CAS PAR CAS

			PHASE :	INDICE :	NUMERO FEUILLE :	DATE: 2022.07.17	Ech. : 1 : 500
			PA	Ind.00	#005.3		Creabim ARCHITECTES
					NOM FEUILLE : City Stade		

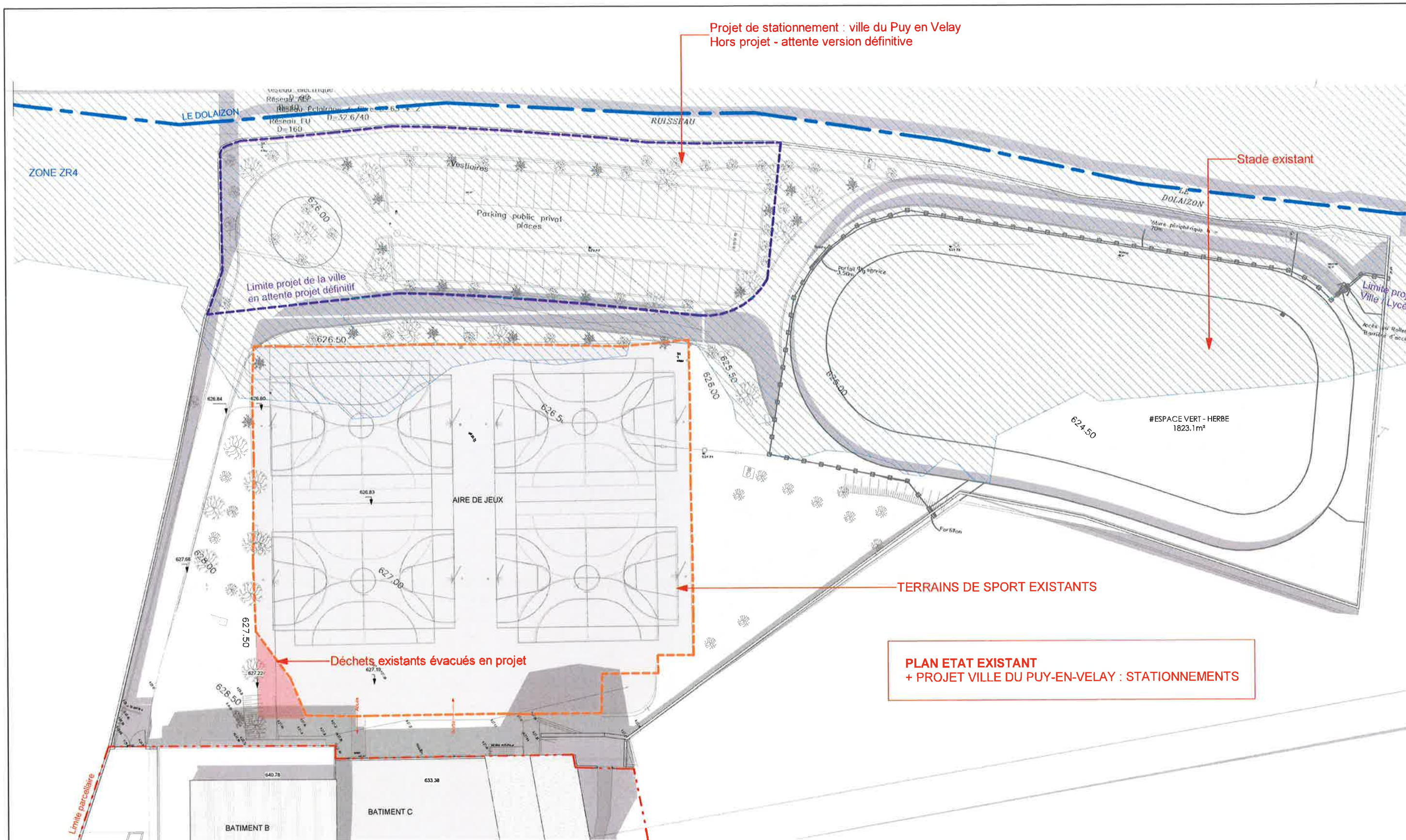




DEMANDE D'EXAMEN AU CAS PAR CAS

<div><div><div><div></div></div><div><div></div></div></div><div><div>La Région</div><div>Auvergne-Rhône-Alpes</div></div></div>	<div><div><div><div></div></div><div><div></div></div></div><div><div>CONSEIL RÉGIONAL</div><div>Auvergne-Rhône-Alpes</div><div>59 boulevard Léon Jouhaux</div><div>Clermont-Ferrand</div></div></div>	<div><div><div><div></div></div><div><div></div></div></div><div><div>LYCÉE JEAN MONNET</div><div>TRAVAUX CONNEXES 02 À LA</div><div>RESTRUCTURATION DE LA DEMI-PENSION</div><div>45 Boulevard Président Bertrand, 43000 Le Puy-en-Velay</div></div></div>	PHASE :	INDICE :	NUMERO FEUILLE :	DATE : 2022.07.17	Ech. : 1 : 500	<div><div><div></div></div><div><div>N</div></div></div>
			PA	Ind.00	#005.2	<div><div><div><div></div></div><div><div></div></div></div><div><div>Creabim</div><div>ARCHITECTES</div><div>39 av. du Limousin - 63100 Clermont-Ferrand</div></div></div>		
					NOM FEUILLE :	Plan de masse - PROJET		





Projet de stationnement : ville du Puy en Velay  
Hors projet - attente version définitive

Stade existant

TERRAINS DE SPORT EXISTANTS

Déchets existants évacués en projet




PLAN ETAT EXISTANT  
+ PROJET VILLE DU PUY-EN-VELAY : STATIONNEMENTS

DEMANDE D'EXAMEN AU CAS PAR CAS





DEMANDE D'EXAMEN AU CAS PAR CAS

<div><div><div>La Région</div><div>Auvergne-Rhône-Alpes</div></div><div></div></div>	<div><div>CONSEIL RÉGIONAL</div><div>Auvergne-Rhône-Alpes</div></div> <div>59 boulevard Léon Jouhaux Clermont-Ferrand</div>	<div><div>LYCÉE JEAN MONNET</div><div>TRAVAUX CONNEXES 02 À LA RESTRUCTURATION DE LA DEMI-PENSION</div><div>45 Boulevard Président Bertrand, 43000 Le Puy-en-Velay</div></div>	PHASE :	INDICE :	NUMERO FEUILLE :	DATE : 2022.07.17	Ech. :	<div><div>N</div><div></div></div>	
			PA	Ind.00	#004	<div><div></div><div>39 Avenue du Limousin 63100 Clermont-Ferrand 01 47 26 33 44 / 01 47 34 45 35 www.creabim.fr</div></div>	<div><div>Creabim</div><div>ARCHITECTES</div></div>		
					NOM FEUILLE :	Photos	<div><div></div><div>39 av. du Limousin - 63100 Clermont-Ferrand</div></div>		



DIRECTION GÉNÉRALE DES  
FINANCES PUBLIQUES

PLAN DE SITUATION

Département :  
HAUTE LOIRE

Commune :  
LE PUY EN VELAY

Section : AV  
Feuille : 000 AV 01

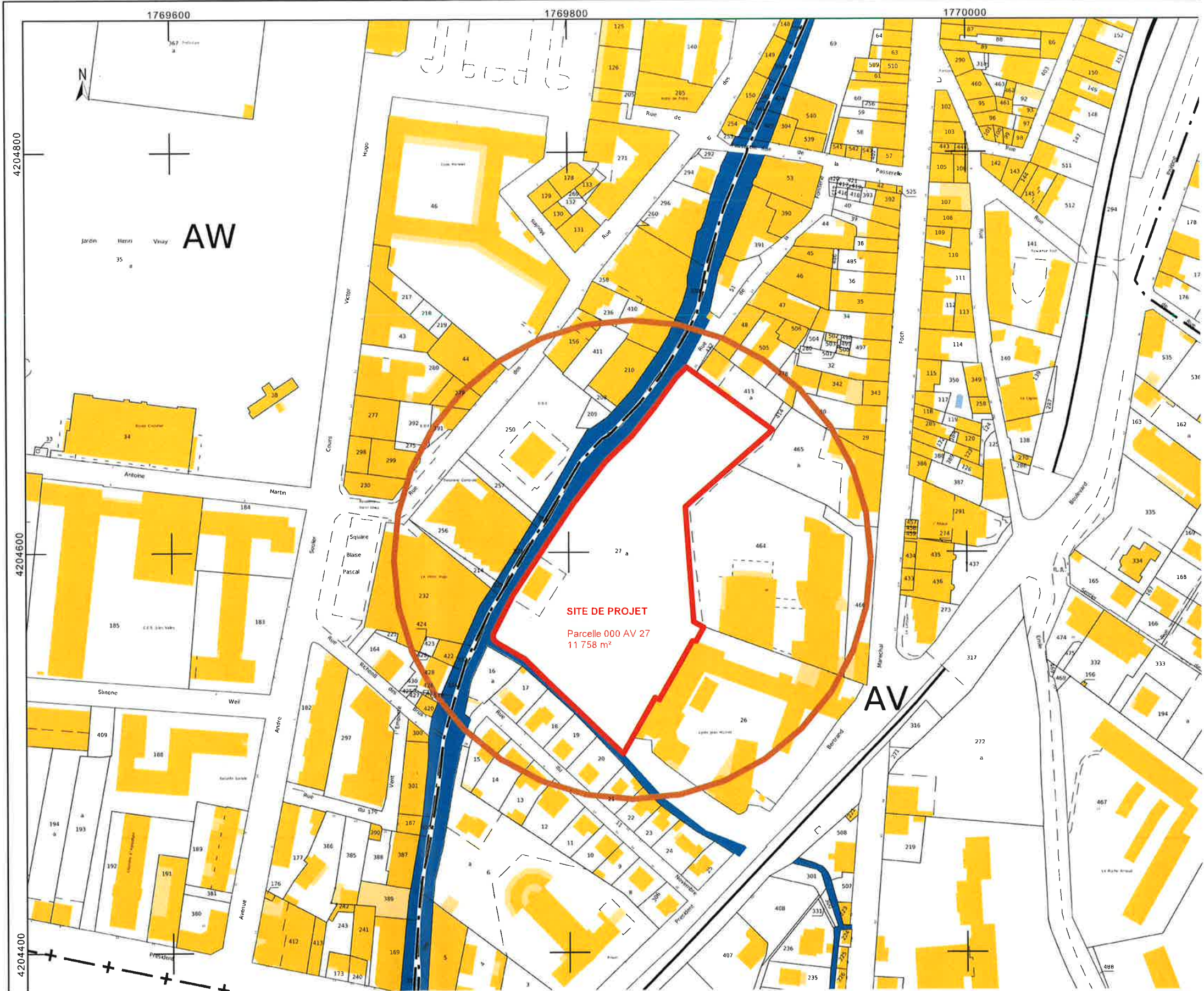
Échelle d'origine : 1/1000  
Échelle d'édition : 1/2000

Date d'édition : 19/07/2023  
(fuseau horaire de Paris)

Coordonnées en projection : RGF93CC45

Le plan visualisé sur cet extrait est géré par le  
centre des impôts foncier suivant :  
SDIF  
1 Rue Alphonse Terrasson BP 10342 43012  
43012 Le Puy en Velay Cedex  
tél. 04 71 09 83 38 -fax  
sdif43@dgfp.finances.gouv.fr

Cet extrait de plan vous est délivré par :



DEMANDE D'EXAMEN AU CAS PAR CAS



Simon Lequenne

De: LACOULOUMERE Paul - DREAL Auvergne-Rhône-Alpes/CIDDAE/AE  
<paul.lacouloumere@developpement-durable.gouv.fr>  
Envoyé: mardi 4 juillet 2023 16:16  
À: Simon Lequenne  
Cc: PERRIN Guillaume (Chef d'UD délégué) - DREAL Auvergne-Rhône-Alpes/UD-LHL;  
LAROCLETTE Virginie - DREAL Auvergne-Rhône-Alpes/UD-LHL/MEA; LANOT Eric;  
Julien Allaire; MAJOREL Yannick (Chef de pôle) - DREAL Auvergne-Rhône-Alpes/CIDDAE/AE  
Objet: Re: Le Puy-en-Velay - Lycée Jean Monnet - étude cas par cas

Bonjour,


je vous confirme les propos tenus ce matin lors de notre conversation téléphonique à savoir que votre projet relève du régime de l'examen au cas par cas.

Demande d'examen au cas par cas

Cordialement,  
Paul LACOULOUMERE

Le 04/07/2023 à 09:29, > simon.lequenne (par Internet) a écrit :  
> Bonjour à tous,  
>  
> Tout d'abord je vous remercie pour votre mail.  
>  
> L'opération concerne le Lycée Jean Monnet au Puy en Velay, situé au 45 Bd Président Bertrand au Puy-en-Velay (43000). Il prend place dans une zone déjà urbanisée le long du Dolaizon.  
>  
> Nous prévoyons :  
> - Remplacement terrains de sport existants (surface bitume) par des  
> terrains de sports ouverts au public + stationnements réservés au  
> Lycée Jean Monnet (contrôle d'accès et clôtures HT 200cm)  
> - Création d'une voie pompier en lieu et place d'une voie d'accès en  
> bitume et en graviers existante  
> - Sécurisation du pied de façade du gymnase en remplaçant le bitume  
> existant  
> - Cration d'un city stade de 576m<sup>2</sup> au sol, en béton poreux drainant, au milieu de l'anneau de course existant, en remplacement zone enherbée. Plantatio d'arbres en compensation.  
> - 22 arbres seront plantés sur la parcelle. Nous ne prévoyons pas de suppression d'arbres.  
>  
> Notre projet prévoit par ailleurs l'installation d'un séparateur d'hydrocarbures avant rejet dans les eaux usées de la ville. Le bac à graisses de la cuisine du lycée sera remplacé.  
>  
> A noter que la ville a un projet le long du Dolaizon. Initialement un stationnement, il serait actuellement question d'un espace de jeux extérieur + cheminement paysager de vélos et mobilités douces le long du Dolaizon.  
>  
> Permis d'aménager : <https://we.tl/t-3eRSOGXjOI> Fichier ci-joint en HD  
> : <https://we.tl/t-3MhPLJVic>  
>  
> Un formulaire de cas par cas est-il nécessaire au vu des enjeux du projet?  
>  
> Bien cordialement,  
>  
> Simon Lequenne

DEMANDE D'EXAMEN AU CAS PAR CAS

 <div>La Région Auvergne-Rhône-Alpes</div>	 <div>CONSEIL RÉGIONAL Auvergne-Rhône-Alpes 59 boulevard Léon Jouhaux Clermont-Ferrand</div>	 <div>LYCÉE JEAN MONNET TRAVAUX CONNEXES 02 À LA RESTRUCTURATION DE LA DEMI-PENSION 45 Boulevard Président Bertrand, 43000 Le Puy-en-Velay</div>	PHASE :	INDICE :	NUMERO FEUILLE :	DATE : 2022.07.17	Ech. :	 <div>Creabim ARCHITECTES 20 Avenue du Limousin 63100 Clermont-Ferrand 04 77 30 33 44 / 04 77 45 55 www.creabim.fr N° 34987 - ASH 630 036 SAS au capital de 10 000€ 87 av. du Limousin - 63100 Clermont-Ferrand</div>
			PA	Ind.00	#002			
					NOM FEUILLE : Décision administrative			