

# Projet de centrale photovoltaïque Saint-Jean-le-Centenier (07)

*Projet de moins de 1MWc sur une ancienne carrière*

*Annexes-CERFA*

*Parcelle 0035– Section AD*

*4.5482648,44.6057282*



Saint-Jean-le-Centenier (07)

**LEGENDE:**

 Zone du projet

Fond de carte IGN

Mai 2023  
©JP énergie environnement

2

# Photographie des prises de vue

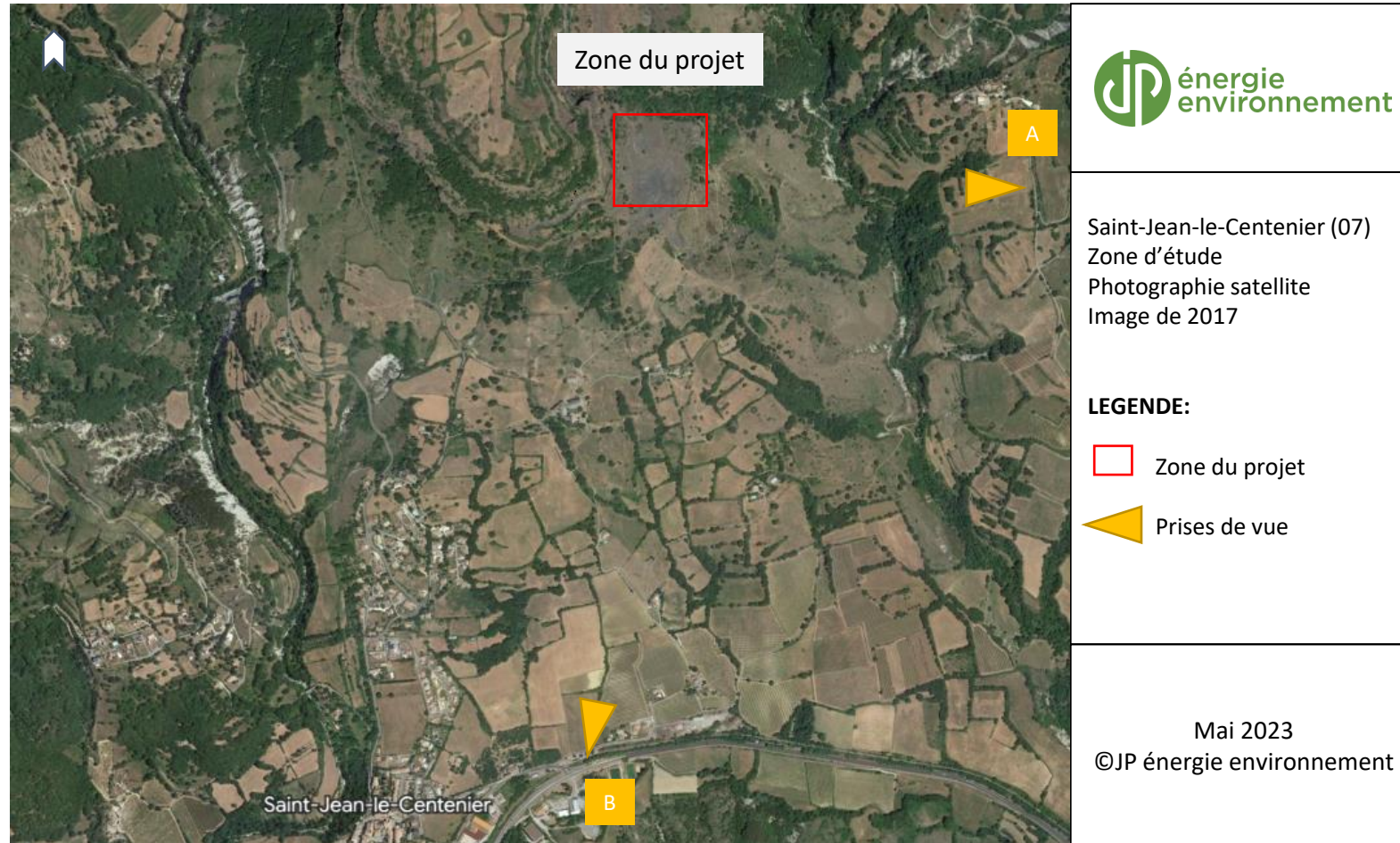


Figure 2: Photographie satellite représentant le site du projet de centrale photovoltaïque ainsi que les points de prise de vue des photographies des documents suivants



# Photographie de l'environnement immédiat- vue A



Figure 3: Photographie représentant le site du projet de centrale photovoltaïque ainsi que ses environs

## Photographie de l'environnement lointain – vue B



Figure 4: Photographie représentant le site du projet de centrale photovoltaïque ainsi que ses environs



# Plan du projet - implantation de la centrale

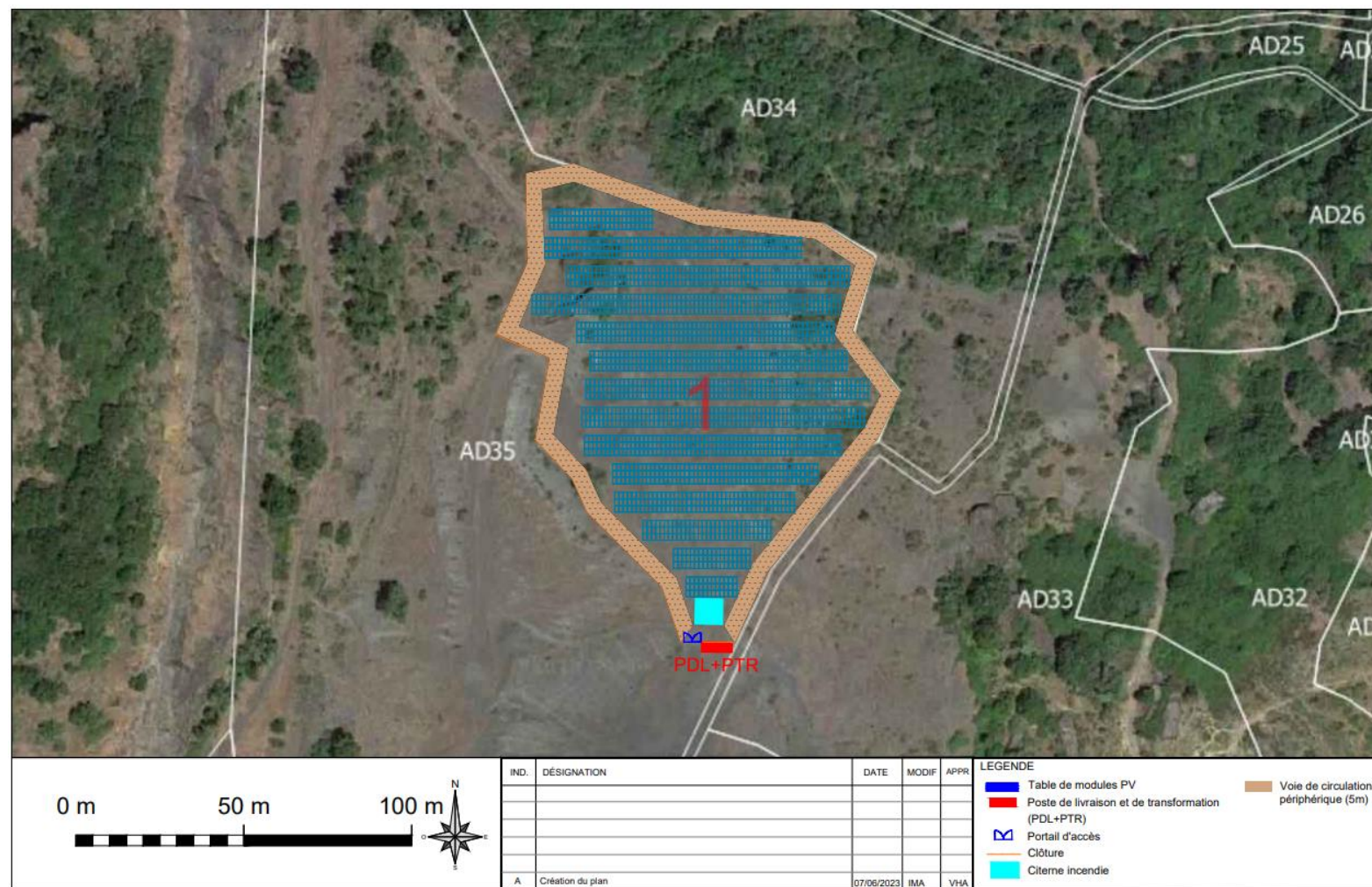


Figure 5: Plan schématisant l'implantation de la centrale photovoltaïque de moins de 1MWc sur le site du projet

# Plan des abords du projet (1/5000)

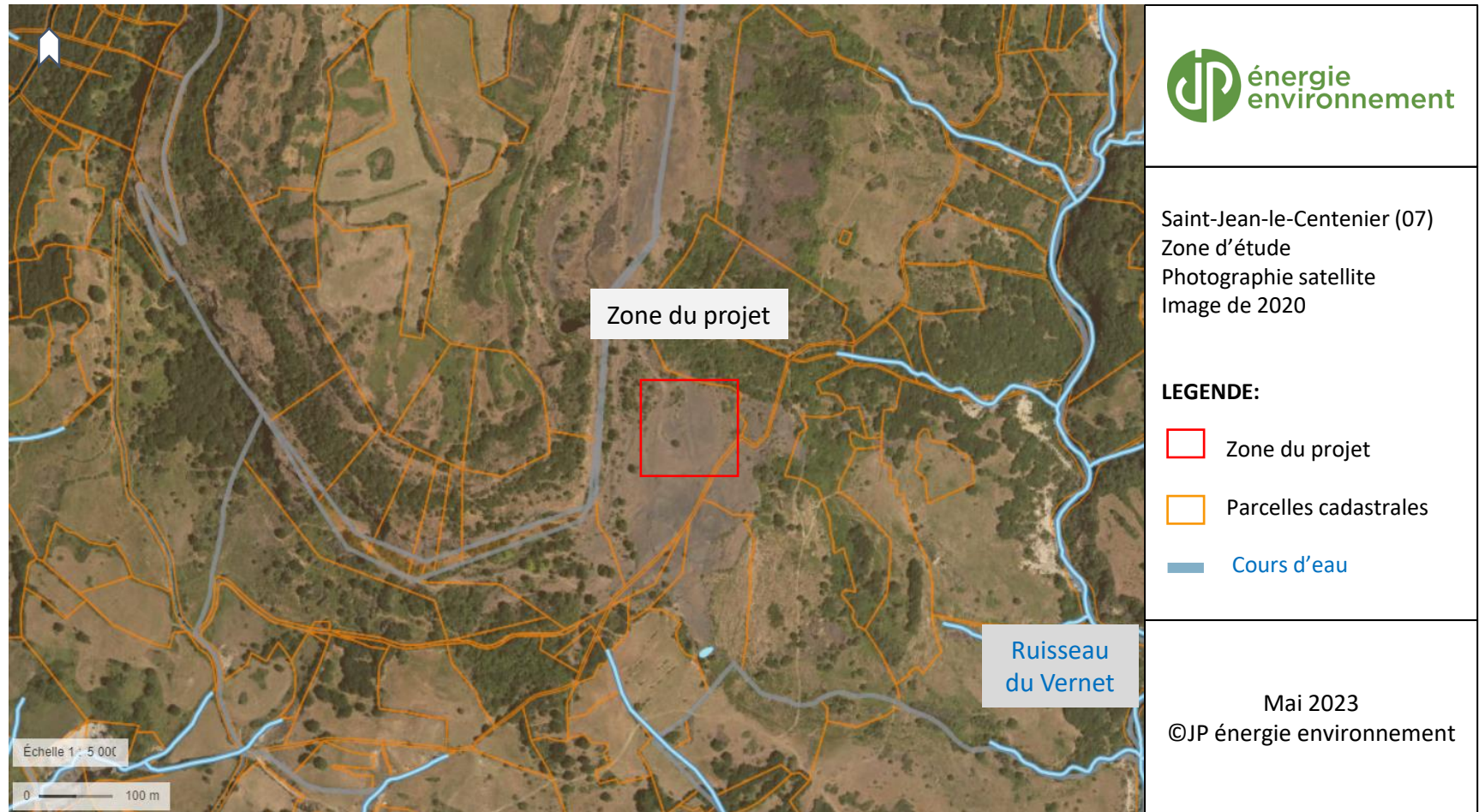


Figure 6: Photographie satellite représentant le site du projet avec le détail des parcelles ainsi que les cours d'eau avoisinants à une échelle 1/5000



# Zones Natura 2000



Figure 7: Photographie satellite représentant le site du projet à distance de 2 zones Natura 2000 sur lesquelles il n'aura aucun incidence.