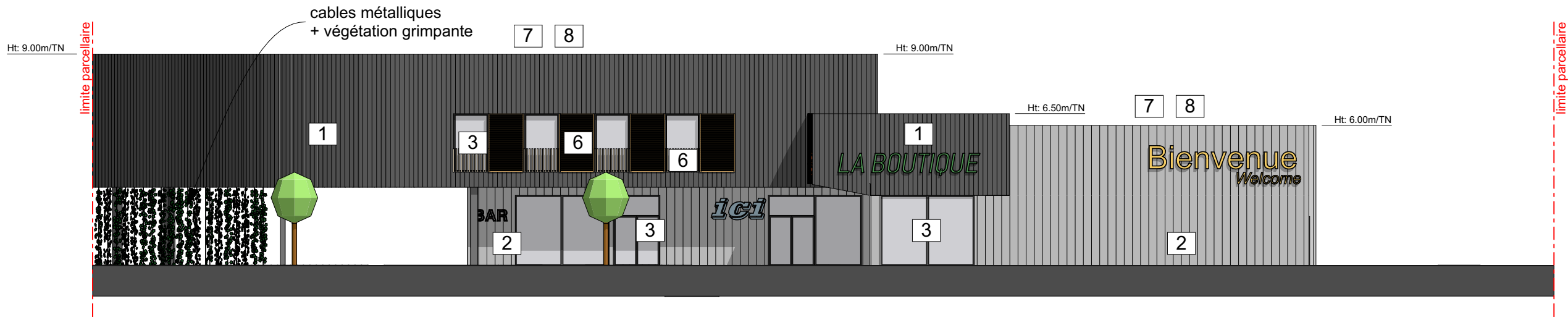


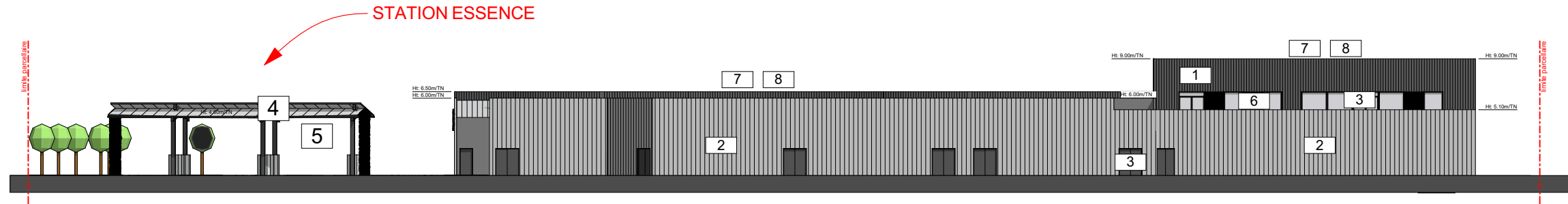
FACADE NORD-EST - éch.: 1 / 200°



FACADE NORD-OUEST - éch.: 1 / 400°



FACADE SUD-OUEST - éch.: 1 / 200°



FACADE SUD-EST - éch.: 1 / 400°

- 1 bardage métallique de type "BAC ACIER " gamme EPURE NERRO 0104 ou similaire
- 2 bardage métallique de type "BAC ACIER " gamme EPURE AZZURO 0102 ou similaire
- 3 menuiseries alu teinte RAL 7021
- 4 couverture station essence en POLYCARBONATE TRANSLUCIDE

- 5 charpente métallique RAL 7021
- 6 éléments bois VOLETS + GARDES CORPS bois teinte naturelle
- 7 couverture métallique de teinte GRIS FONCE
- 8 panneaux photovoltaïques