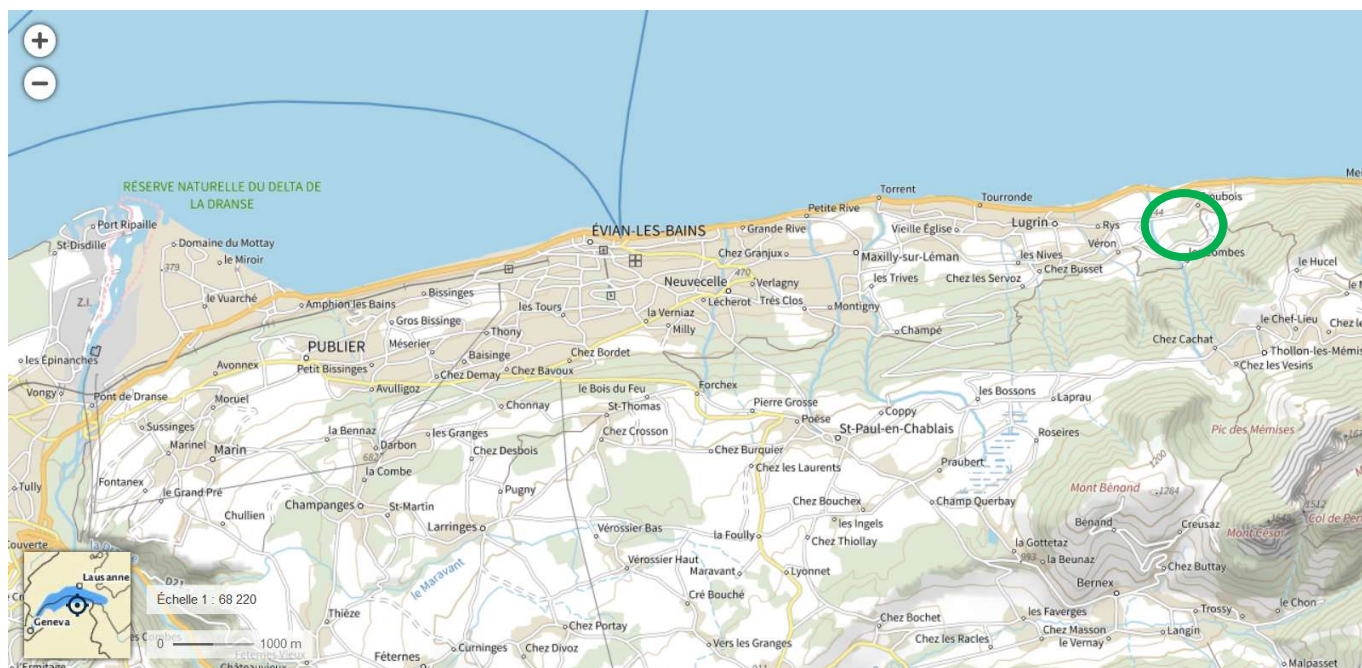
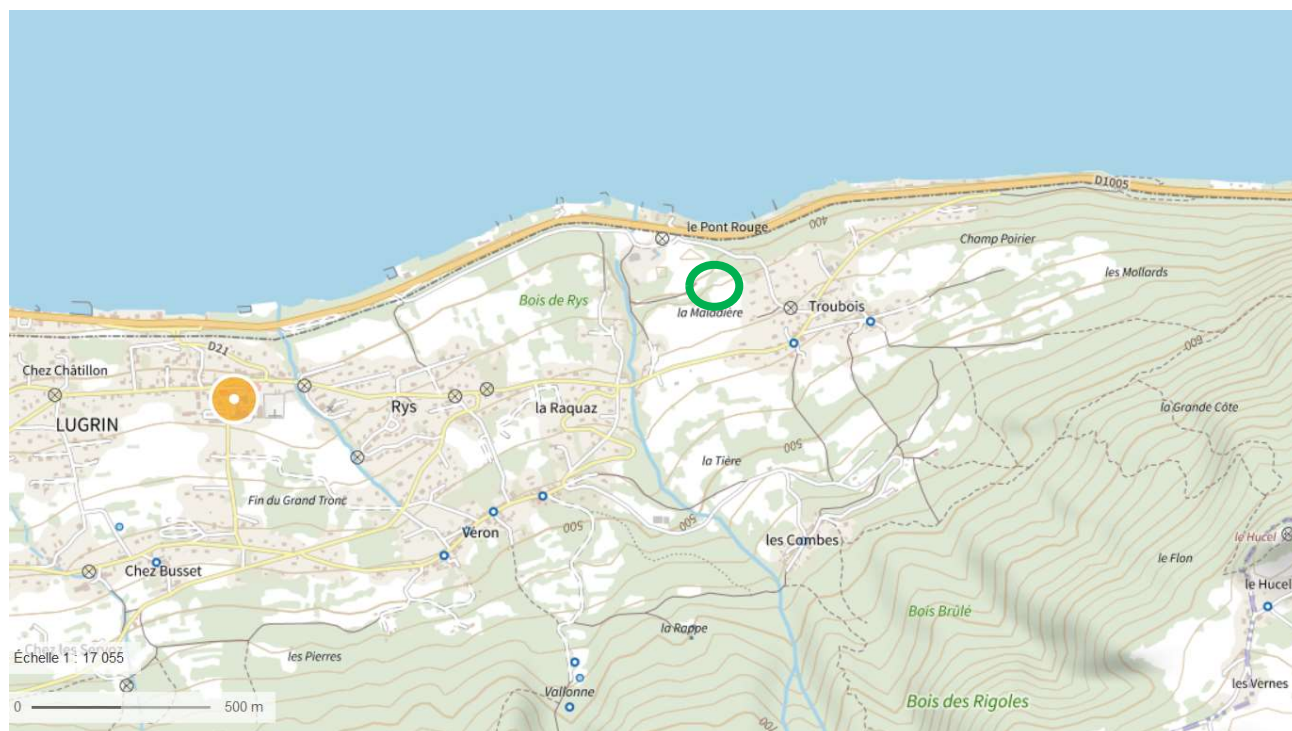


## Annexe 2

Un plan de situation au 1/25 000 ou, à défaut, à une échelle comprise entre 1/16 000 et 1/64 000 (Il peut s'agir d'extraits cartographiques du document d'urbanisme s'il existe);



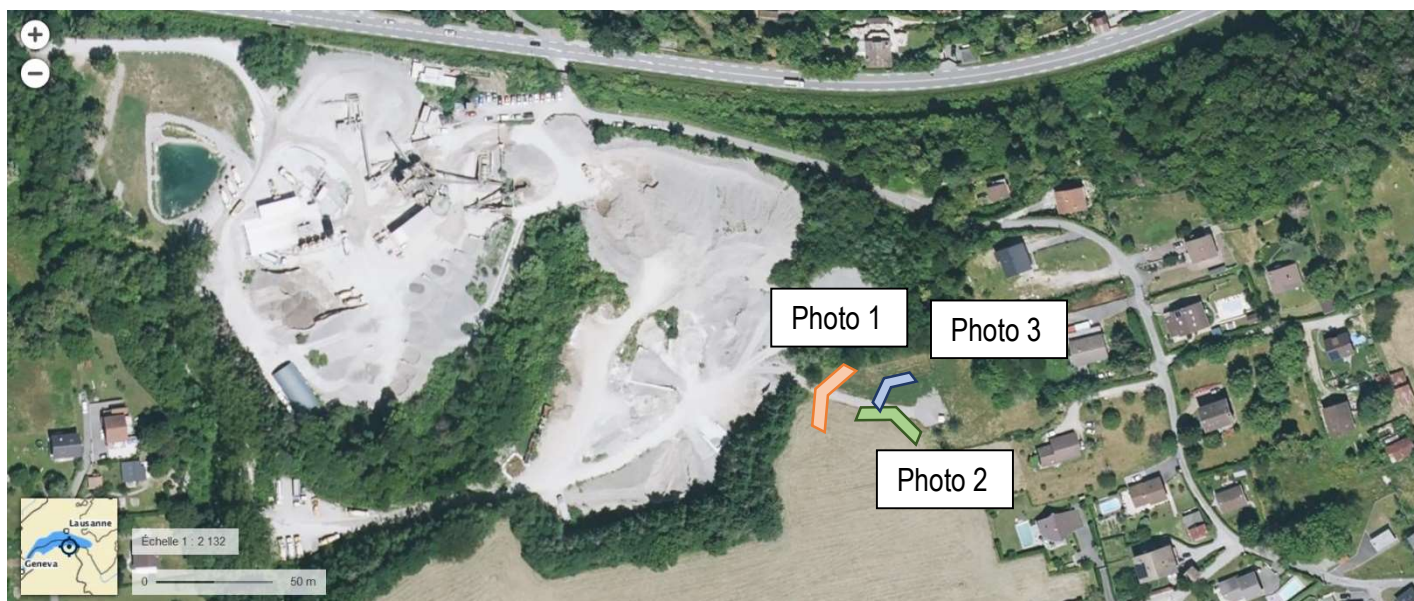
Forage Jade - Bochaton





### Annexe 3

Au minimum, 2 photographies datées de la zone d'implantation, avec une localisation cartographique des prises de vue, l'une devant permettre de situer le projet dans l'environnement proche et l'autre de le situer dans le paysage lointain ;





2



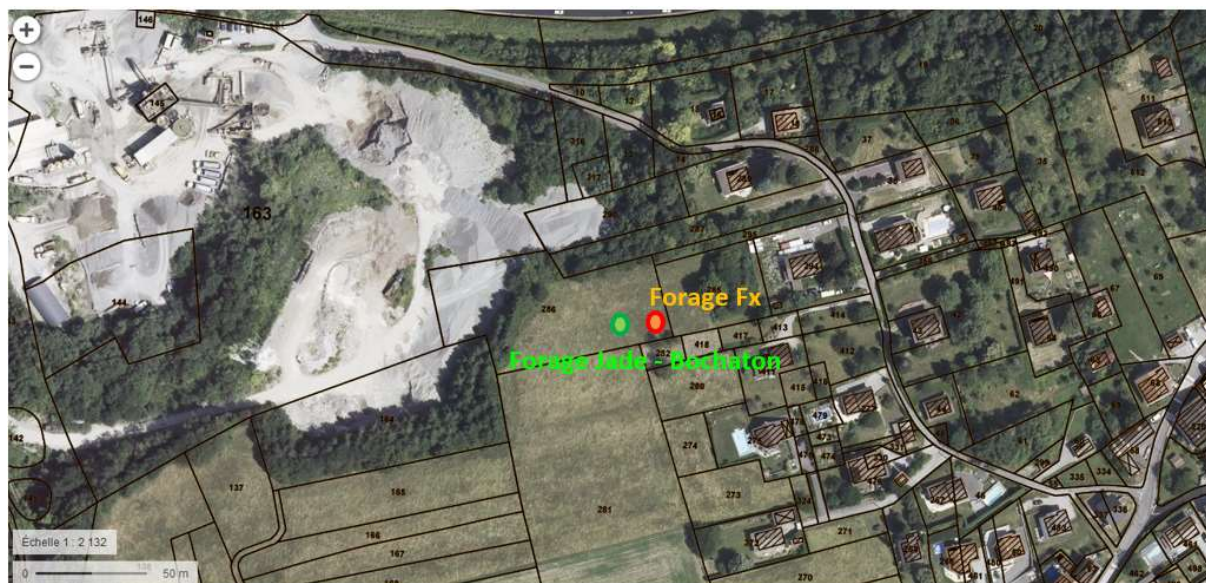
3

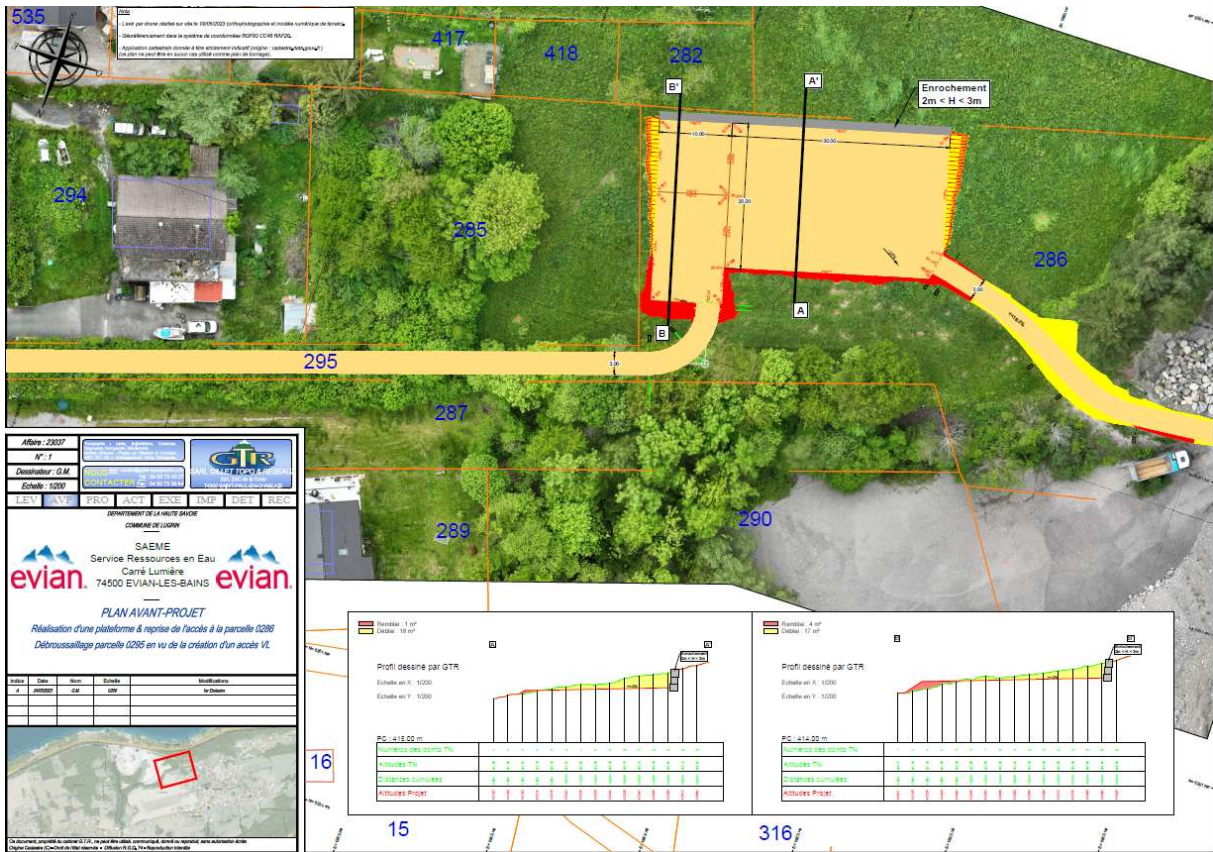




## Annexe 4

Un plan du projet ou, pour les travaux, ouvrages ou aménagements visés aux catégories 5° a), 6° b) et c), 7°, 9°, 10°, 11°, 12°, 13°, 22°, 32, 38° ; 43° a) et b) de l'annexe à l'article R. 122-2 du code de l'environnement un projet de tracé ou une enveloppe de tracé ;



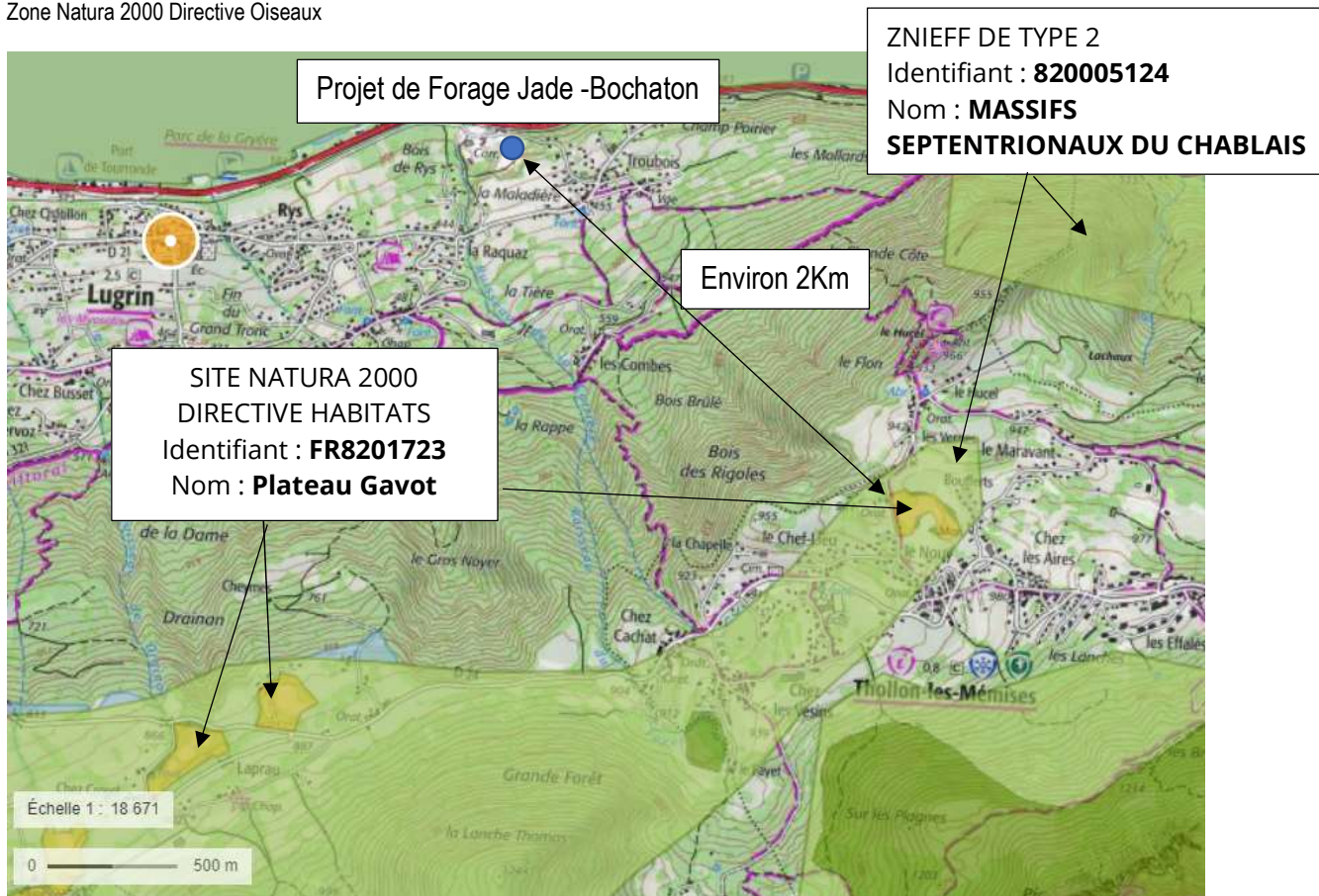




## Annexe 6

Si le projet est situé dans un site Natura 2000, un plan de situation détaillé du projet par rapport à ce site. Dans les autres cas, une carte permettant de localiser le projet par rapport aux sites Natura 2000 sur lesquels le projet est susceptible d'avoir des effets.

Zone Natura 2000 Directive Oiseaux



Carte extraite du site Geoportail ([Visualisation cartographique - Géoportail \(geoportail.gouv.fr\)](https://geoportail.gouv.fr))