

ANNEXE 4

Photographies localisées du projet en date du 29/03/2023



Photo 1 en direction du sud



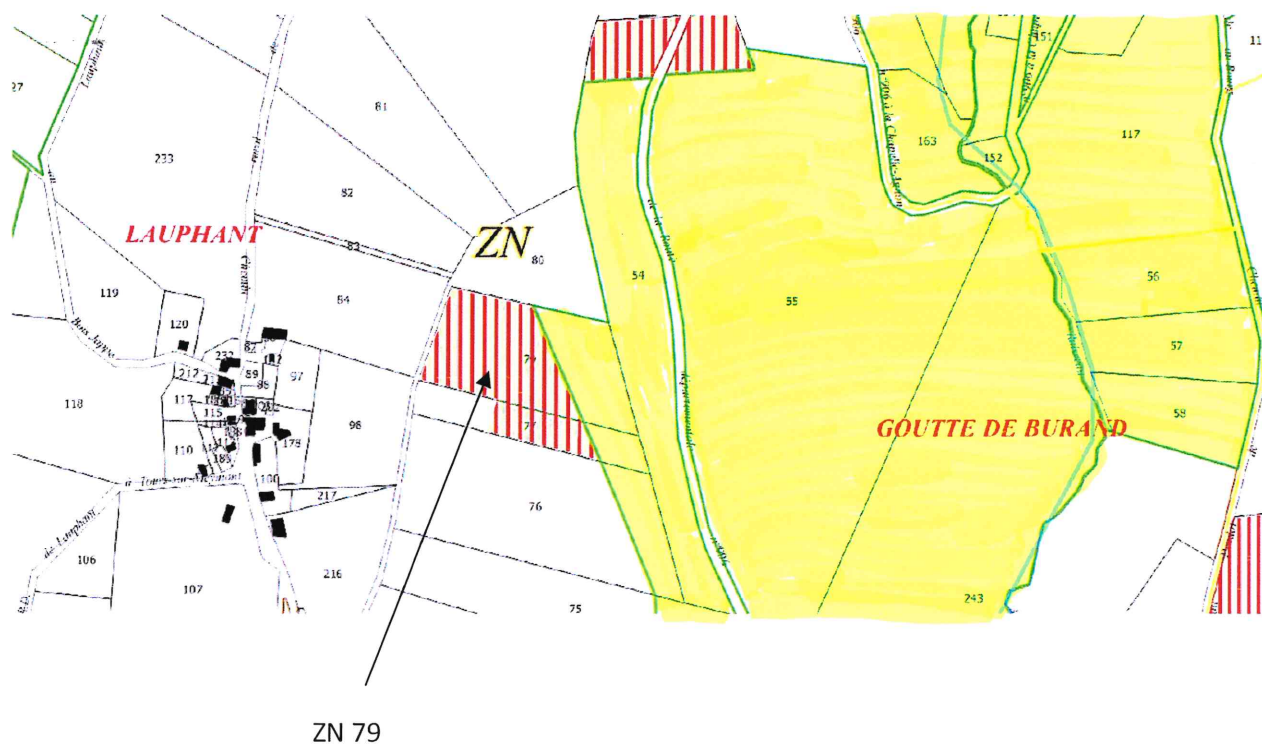
Photo 2 en direction du nord





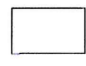



ANNEXE COMPLEMENTAIRE

Extrait de plan de la réglementation des boisements en vigueur sur Saint-Gervais-sous-Meymont

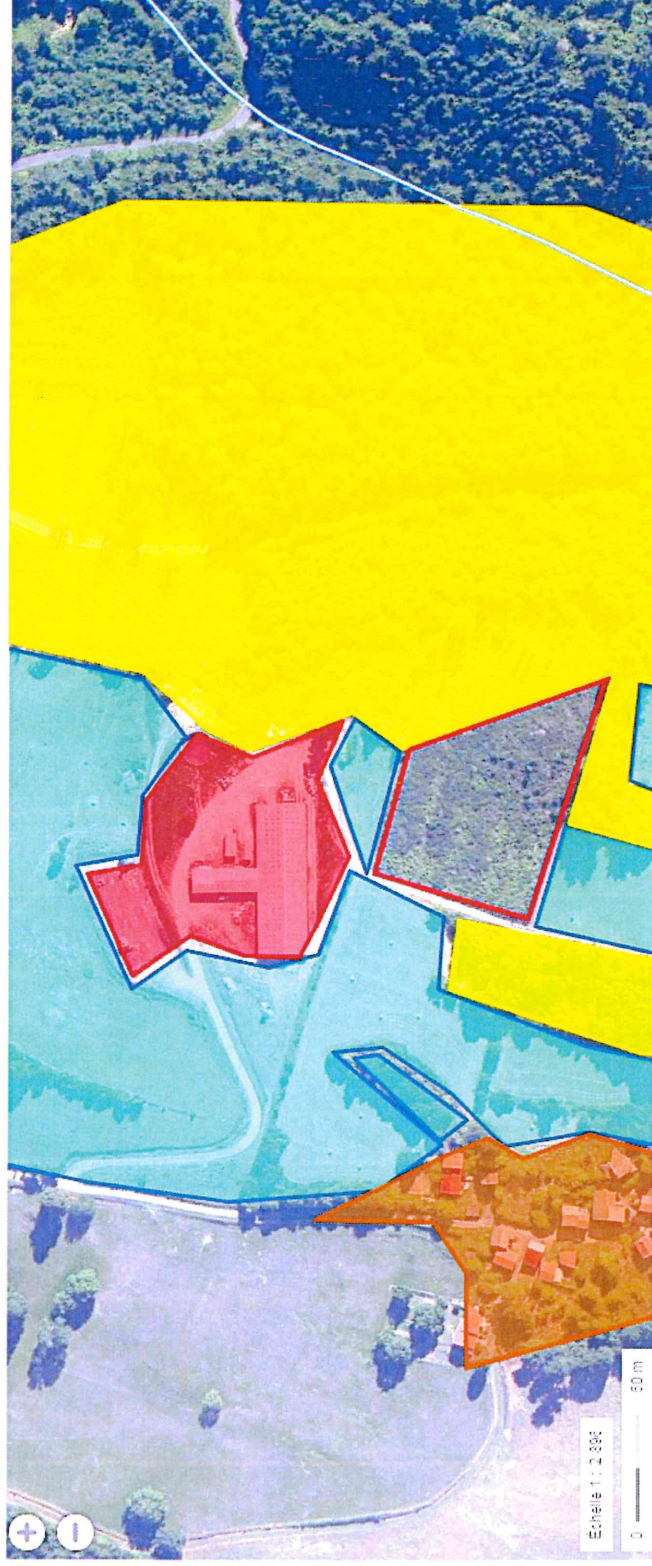
(Délibération Conseil départemental en date du 27/05/2021)



Légende

-  Boisement libre
-  Parcelles à reconquérir (sous périmètre du boisement libre)
-  Boisement interdit puis réglementé
-  Boisement interdit après coupe rase (sous périmètre du boisement interdit)
-  Boisement réglementé
-  Boisement réglementé après coupe rase (sous périmètre du boisement réglementé)

ANNEXE 6 : Plan des abords du projet ©Geoportail




Légende :


 Bâtiments d'exploitation de M. ROURRE

 Bâtiments des tiers

 Parcelles agricoles

 Zones forestières

 Zone du projet

 Cours d'eau issus de la couche « réseau hydrographique »