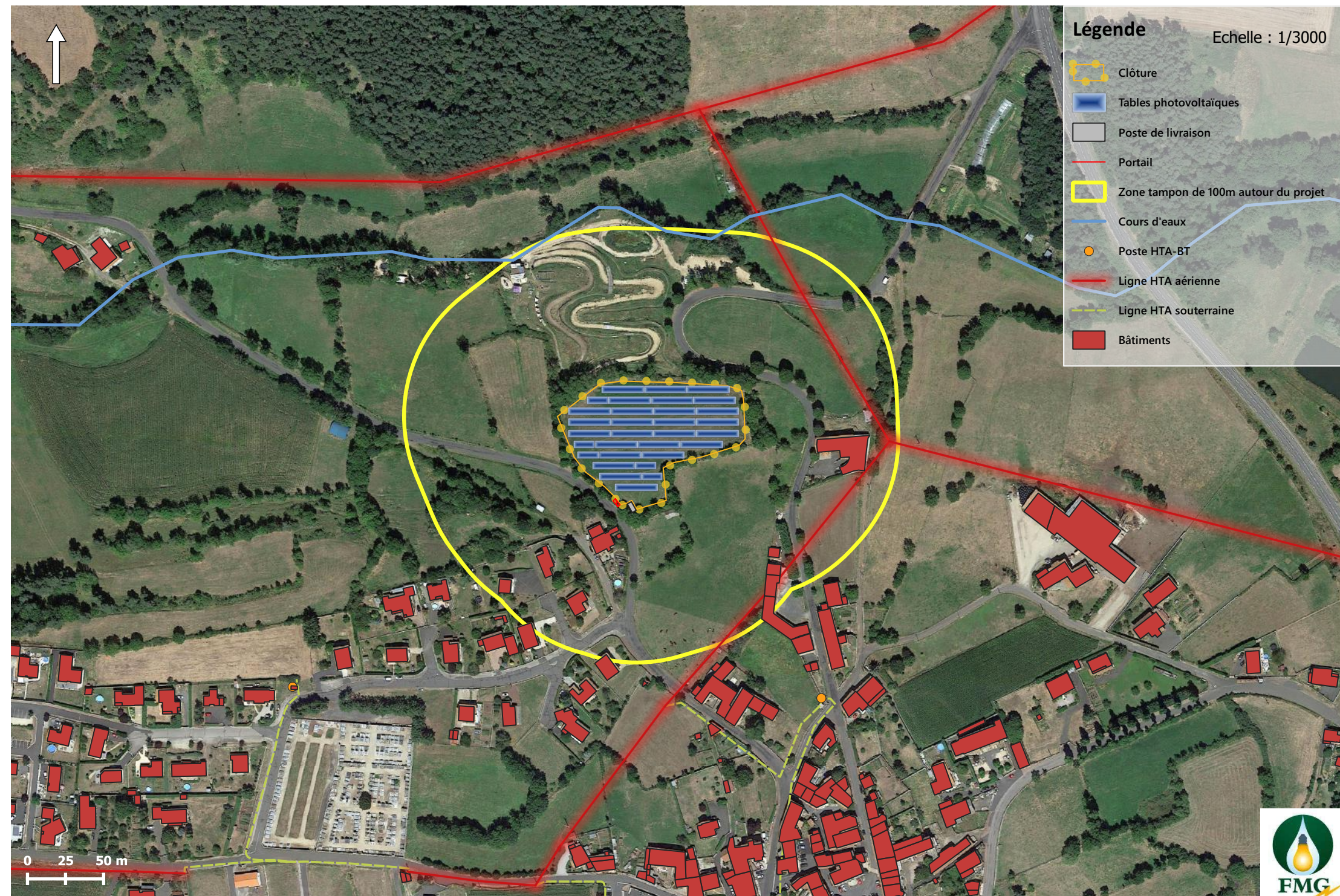
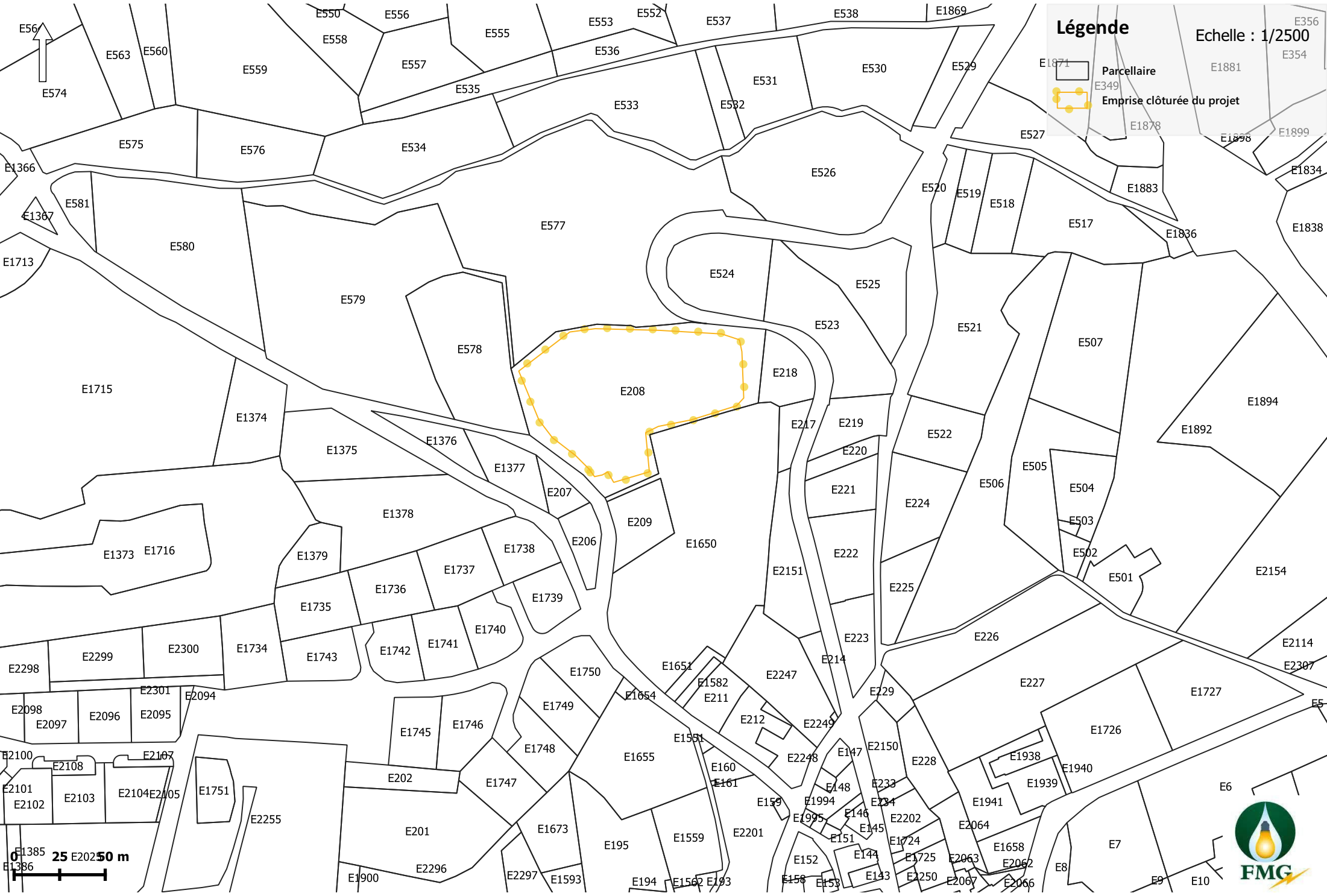


# Projet de microcentrale photovoltaïque au sol - Plan des abords du projet - Commune de Loudes (43)



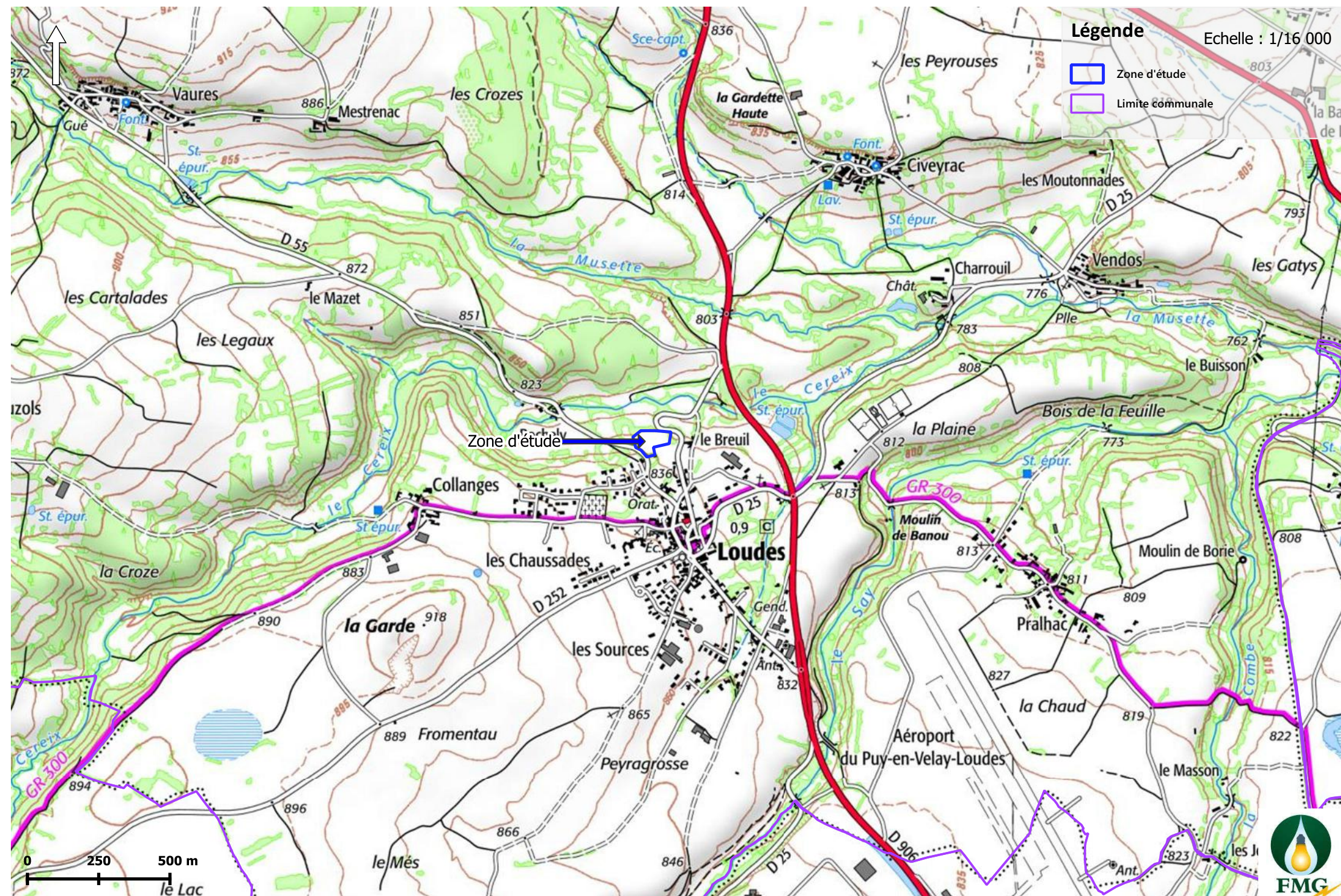


Projet de microcentrale photovoltaïque au sol - Plan cadastral - Commune de Loudes (43)



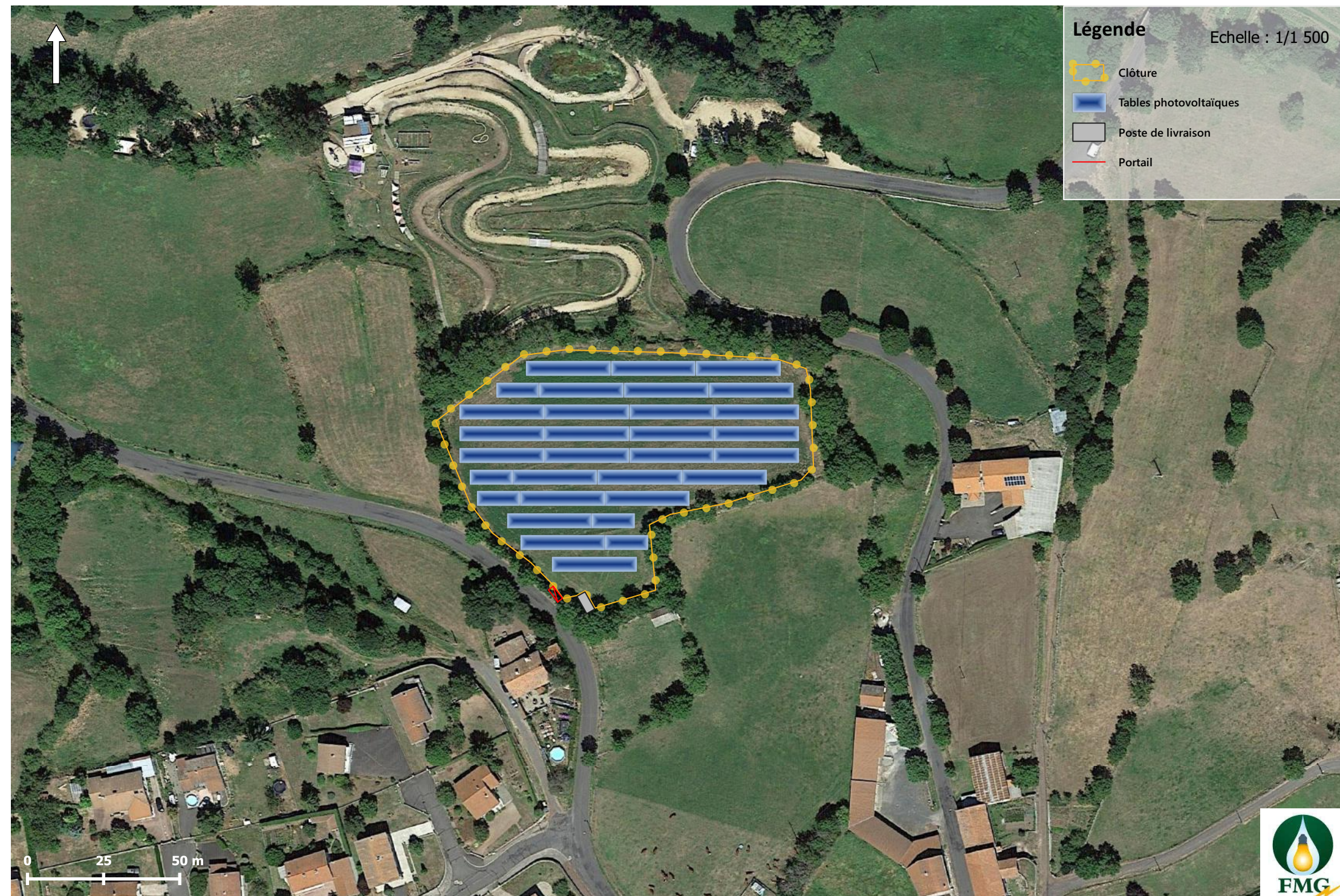


# Projet de microcentrale photovoltaïque au sol - Plan de situation - Commune de Loudes (43)



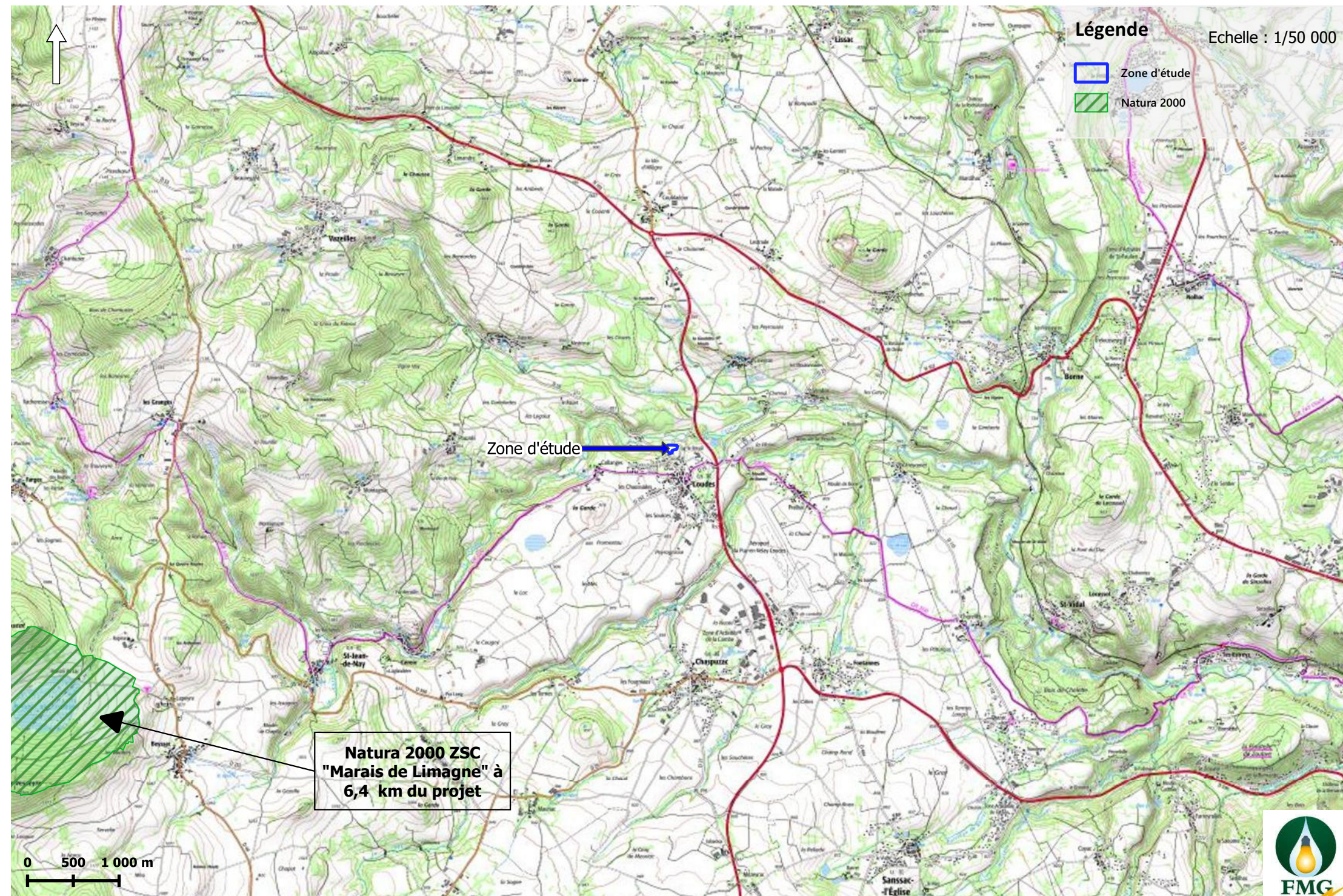


# Projet de microcentrale photovoltaïque au sol - Plan de masse du projet - Commune de Loudes (43)





# Projet de microcentrale photovoltaïque au sol - Plan de situation par rapport aux Natura 2000 - Commune de Loudes (43)





# Projet de microcentrale photovoltaïque au sol - Plan de raccordement prévisionnel du projet - Commune de Loudes (43)



## Légende

Echelle : 1/1 500

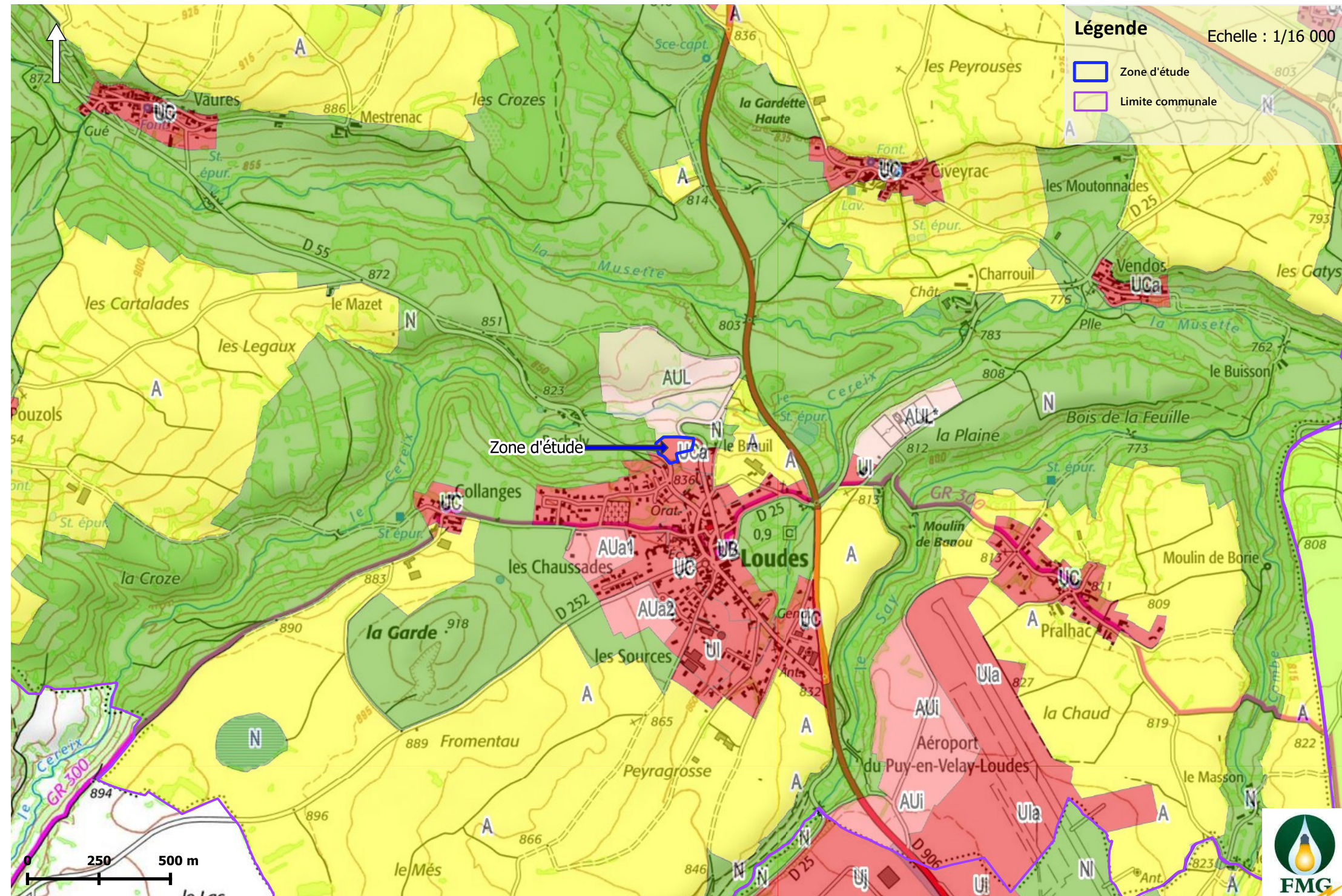
- Clôture
- Tables photovoltaïques
- Poste de livraison
- Portail
- Poste HTA-BT
- Ligne HTA aérienne
- Ligne HTA souterraine
- Raccordement envisagé

Raccordement jusqu'à la ligne HTA la plus proche en suivant les accès et en souterrain

50 m

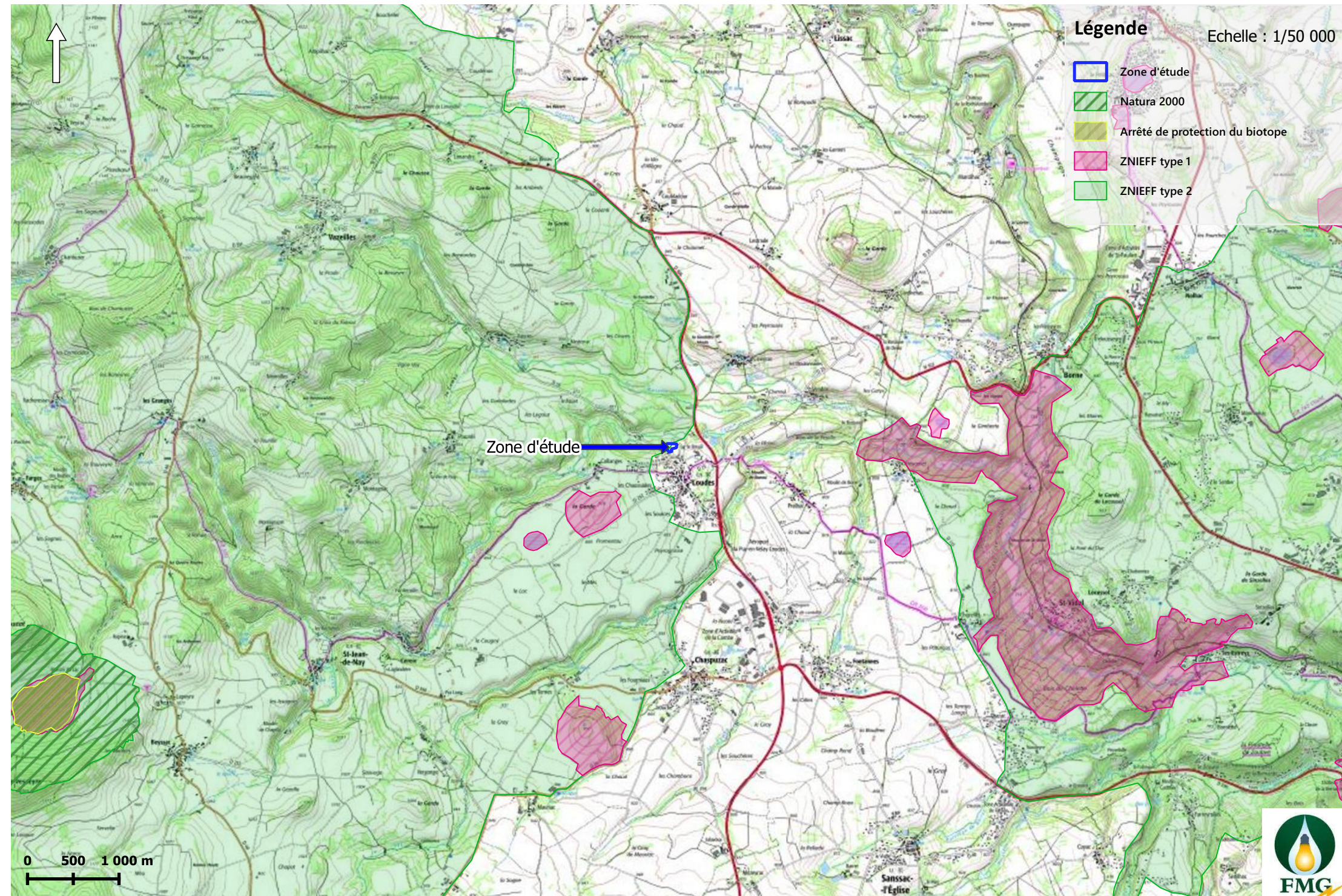


# Projet de microcentrale photovoltaïque au sol - Plan de situation du projet avec le plan local d'urbanisme - Commune de Loudes (43)



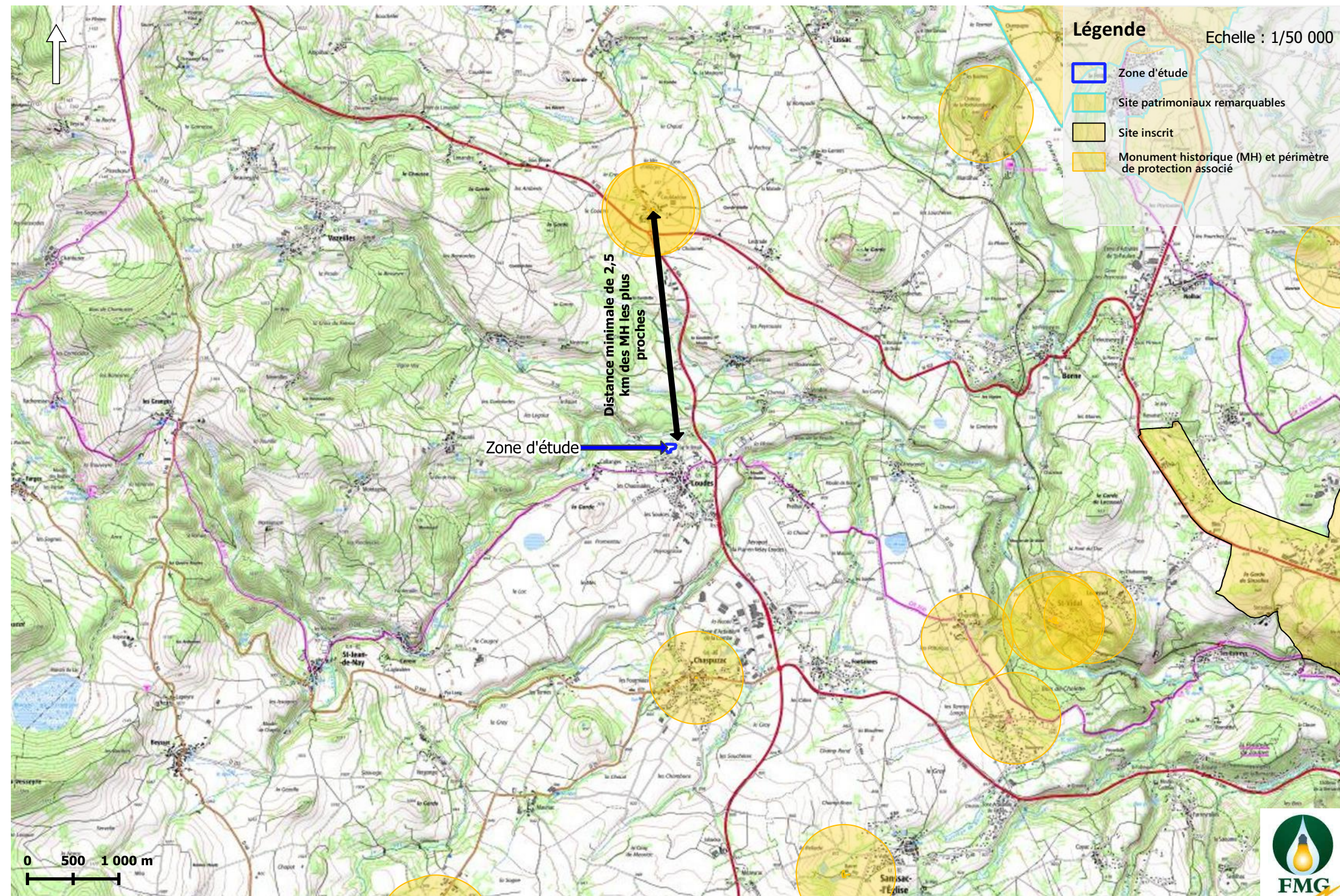


# Projet de microcentrale photovoltaïque au sol - Plan de synthèse des contraintes environnementales - Commune de Loudes (43)







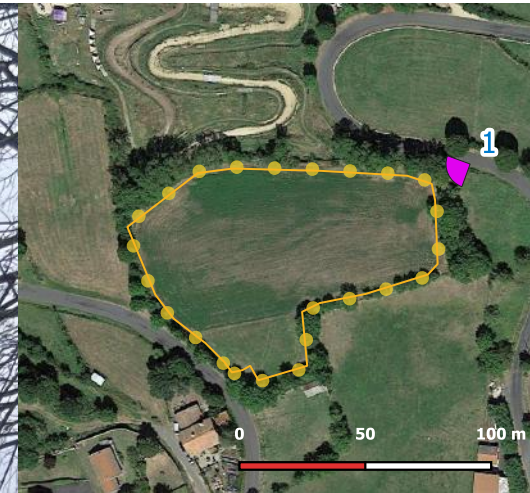
# Projet de microcentrale photovoltaïque au sol - Plan de synthèse des contraintes paysagères - Commune de Loudes (43)





## Légende

-  Point de vue n°1
-  Emprise clôturée du projet





Mars 2023







## Légende



-  Point de vue n°3
-  Emprise clôturée du projet

La route est en contrebas de la parcelle, la rendant invisible pour les usagers





## Légende

-  Point de vue n°4
-  Emprise clôturée du projet

La route est en contrebas de la parcelle, la rendant invisible pour les usagers





Mars 2023





## Légende



-  Point de vue n°5
-  Emprise clôturée du projet

La rangée d'arbres et la topographie de la parcelle font qu'elle n'est pas visible depuis la route





## Légende

-  Point de vue n°6
-  Emprise clôturée du projet



Emprise du projet  
(derrière les arbres)



Mars 2023



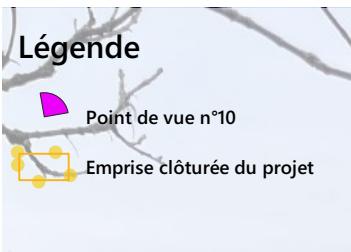
## Légende

-  Point de vue n°7
-  Emprise clôturée du projet

Emprise du projet  
(derrière les arbres)







Mars 2023





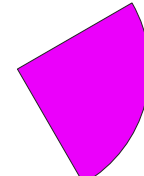





Projet de centrale photovoltaïque au sol - Photographies dans l'environnement proche - Commune de Loudes (43) - Point de vue n°12  
(panorama)



Légende

-  Point de vue n°12
-  Emprise clôturée du projet



Mars 2023





## Légende



Point de vue n°8



Emprise clôturée du projet





Mars 2023





## Légende

-  Point de vue n°9
-  Emprise clôturée du projet



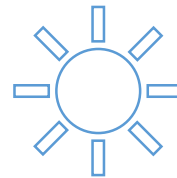
Mars 2023





# Projet de développement d'un champ photovoltaïque au sol

## Commune de Loudes (43)





# Introduction

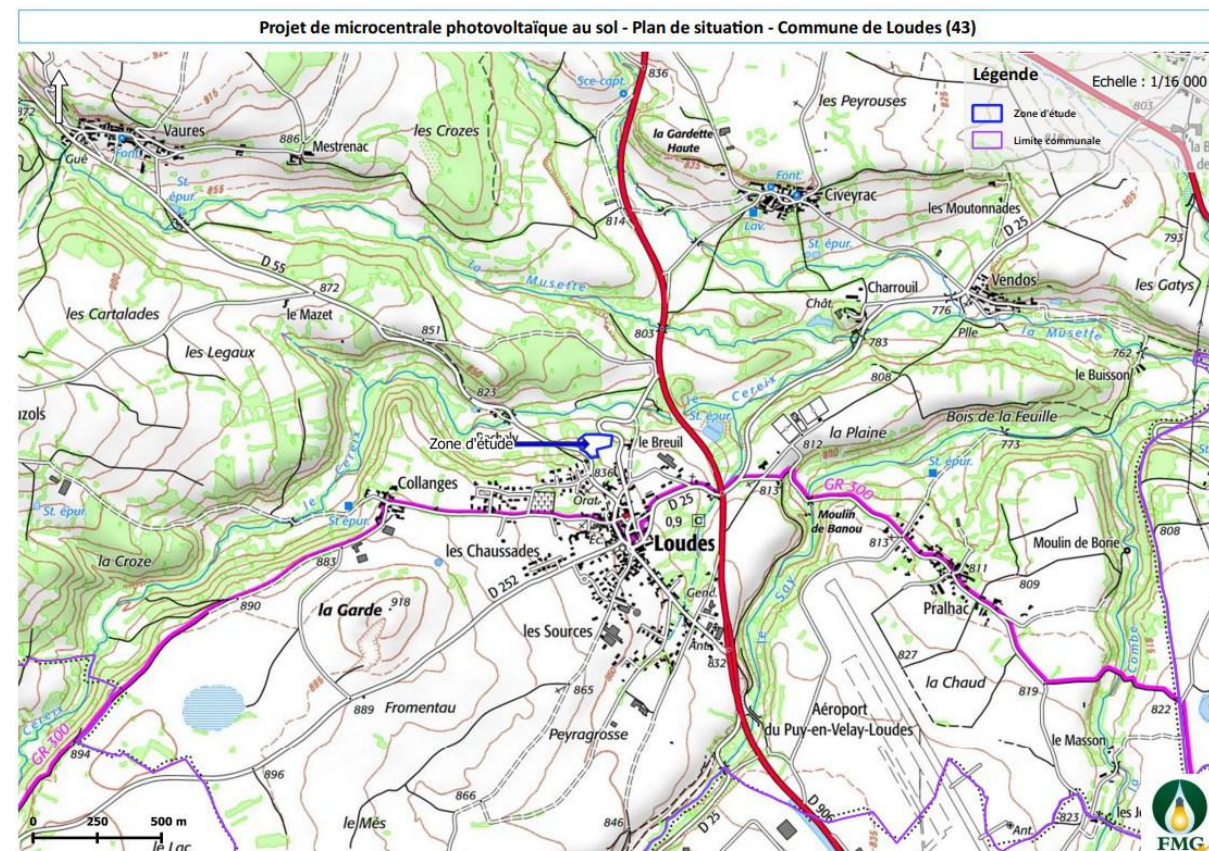
La zone d'étude se situe sur la commune de Loudes (43).

La zone a été choisie pour développer un projet photovoltaïque au sol de part son classement sur le plan local d'urbanisme de la commune.

Il s'agit d'une parcelle constructible à vocation d'activité artisanales.

En attendant, le terrain est cultivé en luzerne (voir volet agricole plus loin).

Le terrain est bordé de haies d'arbres de haute volée permettant de fondre le parc photovoltaïque dans son environnement.

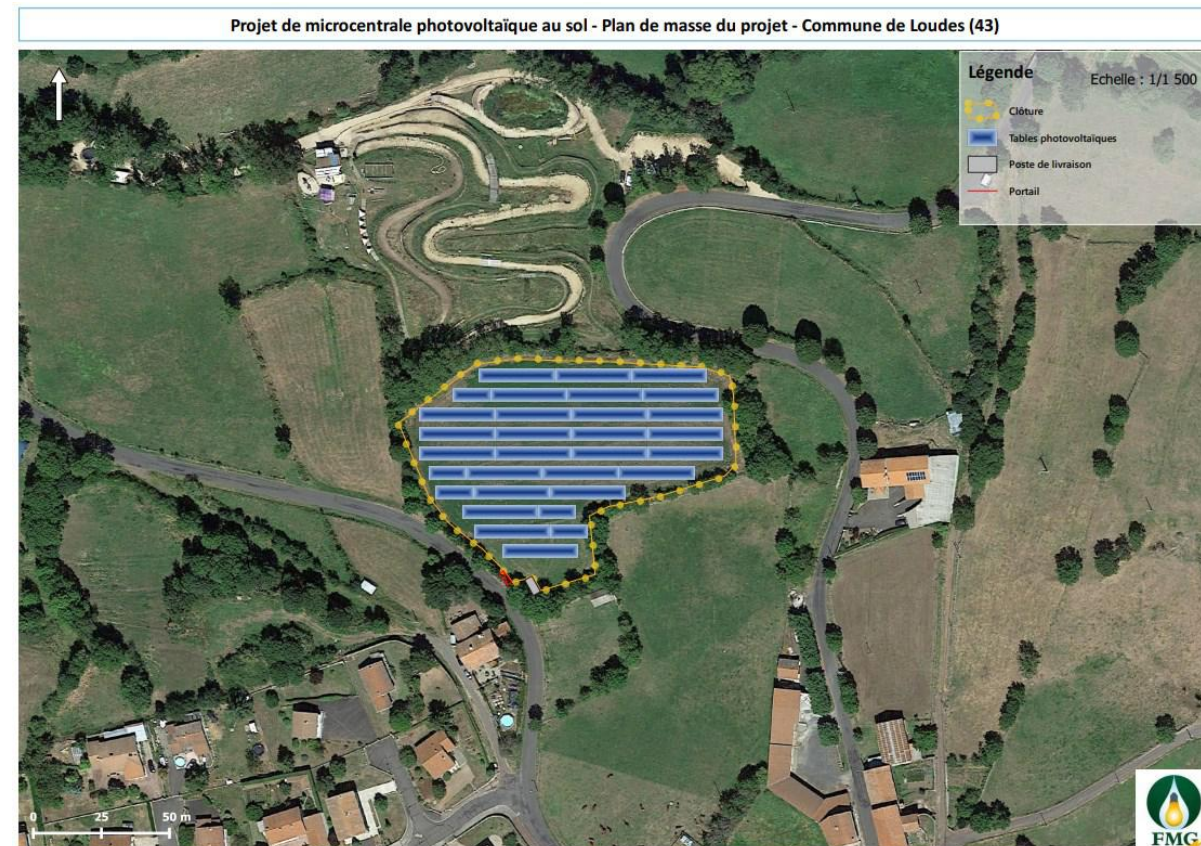




# Nature du projet

## Caractéristiques du projet :

Emprise clôturée	0,8 ha
Puissance estimée de la centrale	Environ 850 kWc
Espacement entre les tables	2,5 mètres
Hauteur sous panneaux / Inclinaison / hauteur point haut	1,2 m / 20 ° / 2,5 m à 2,8 m
Equivalent besoins commune	Environ 20 à 25 %







# Nature du projet

## Caractéristiques du projet :

Tables inclinées à 20°, supportant les panneaux photovoltaïques pour une surface projetée au sol de 4513 m<sup>2</sup>.

Sous réserve d'une étude de sol compatible, les tables sont ancrées au sol à l'aide de pieux battus à une profondeur de 80 cm.

Hauteur minimale des tables : 80 cm

Hauteur maximale des tables : entre 2,5 et 3 mètres

Espacement entre les rangées : environ 2,5 mètres

Modules photovoltaïques espacées entre eux de 2 cm pour préserver l'écoulement des eaux pluviales.

Un poste de livraison, d'emprise au sol de 19,5 m<sup>2</sup>, enfoncé dans le sol, déposé sur tout-venant et lit de sable. Un local sera également construit.

Mise en place de gaines enterrées pour le câblage électrique du parc.

Linéaire de clôture : 350 m.

Clôture équipée de passage petite faune terrestre de 20x20cm tous les 15m

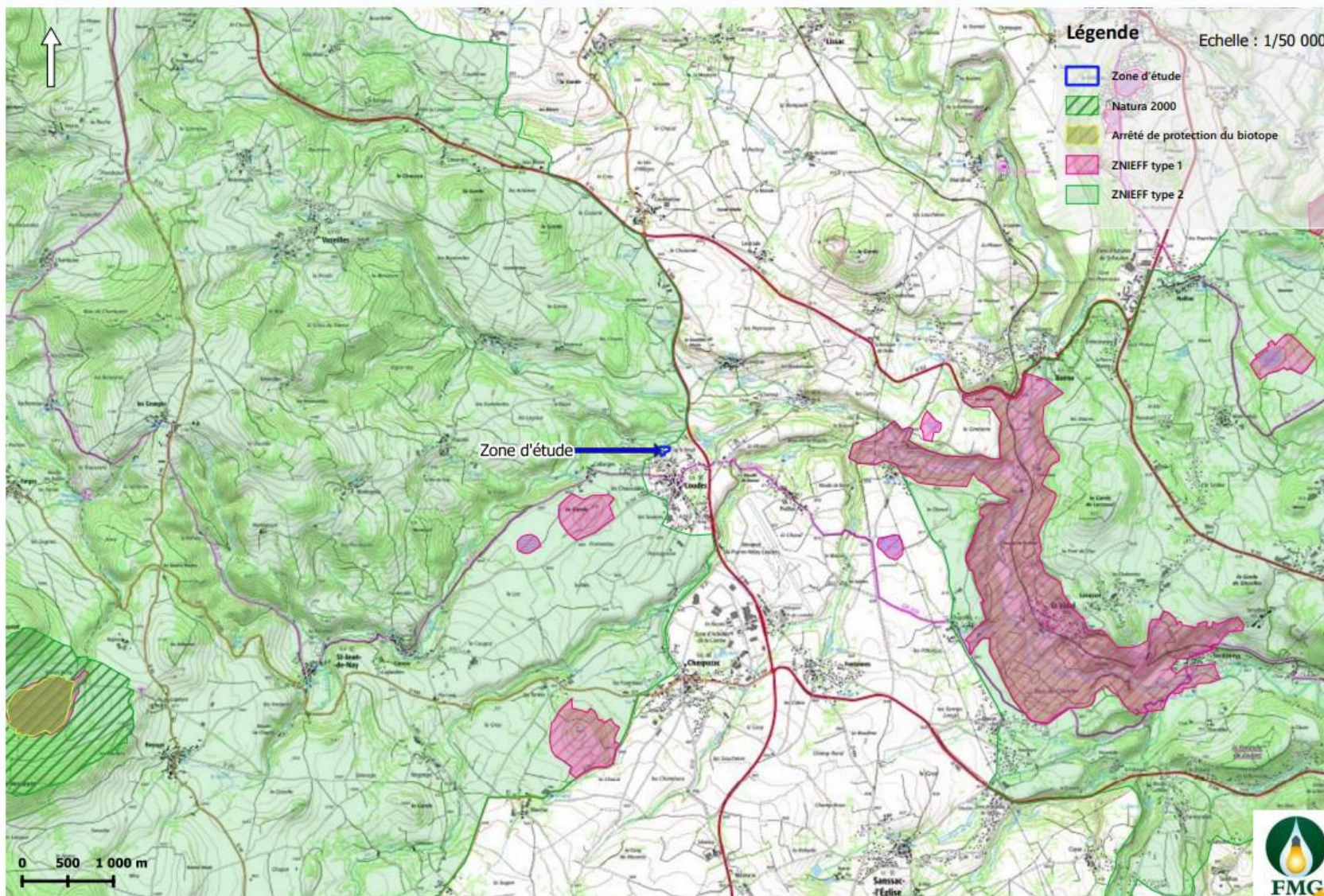
Aucune pistes imperméabilisés construites. Utilisation des chemins existants.

Démantèlement de l'ensemble des installations et une remise en état du site à la fin de la durée d'exploitation prévue sur 30 ans



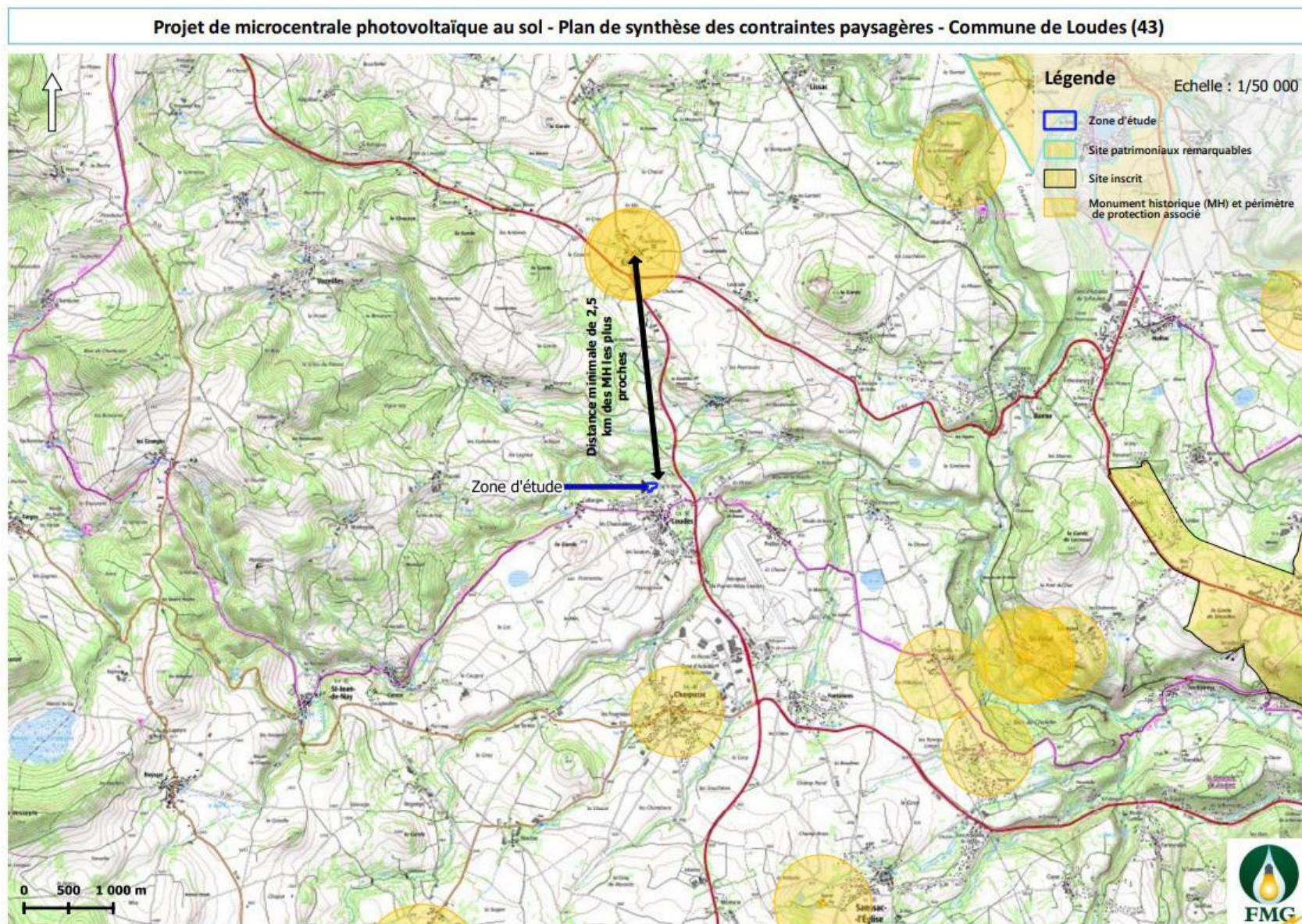
# Synthèse des enjeux environnementaux connus

Projet de microcentrale photovoltaïque au sol - Plan de synthèse des contraintes environnementales - Commune de Loudes (43)





# Synthèse des enjeux paysagers connus







# Synthèse des enjeux environnementaux connus

## Contexte environnemental :

Natura 2000 les plus proches :

- « Marais de Limagne » ZSC à 6,4 km du projet

Arrêté de protection du biotope le plus proche « Marais de Limagne » à 6,4 km du projet.

ZNIEFF :

- Projet partiellement située au sein de la ZNIEFF type 2 « DEVES »
- A 700 m de la ZNIEFF type 1 « Loudes-Gardes»
- A 1,6 km de la ZNIEFF type 1 « Marais de Loudes»
- A 1,9 km de la ZNIEFF type 1 « Vallée de la Borne vers St Vidal »

Aucune réserves naturelles nationales ou régionales à moins de 15 km du projet.

Zone d'étude non située dans un réservoir ou un corridor de biodiversité de la trame verte et bleue.

## Contexte paysager :

Zone d'étude située en dehors des périmètres de protection des paysages.

L'impact visuel du projet est minime, la parcelle est entourée de haie d'arbres de haute volée sur tout son pourtour. Les arbres seront conservés.

Les monuments historiques, sites classés, site inscrits, site patrimoniaux remarquables sont situés au minimum à 2,5 km (Eglise St Barthélemy de Chaspuzac / Château et four à pain de Coubladour sur la commune de Loudes).





# Synthèse des enjeux connus

## Volet agricole :

En attendant la constructibilité de la parcelle, le propriétaire a confié l'entretien de sa parcelle à un exploitant.

L'exploitant agricole fait de la luzerne sur la parcelle depuis quelques années. L'exploitant n'est pas agriculteur à plein temps, ce n'est pas son activité principale. Récemment et d'un commun accord avec le propriétaire, il a indiqué son souhait de ne plus exploiter la parcelle à la fin de la récolte 2023. L'exploitant ne sera pas lésé de la perte de la parcelle.

Le propriétaire de la parcelle souhaite développer un projet photovoltaïque au sol avec une coactivité ovine. Pour cela, il a déjà pris contact avec des éleveurs ovins sur la commune de Loudes afin de contractualiser avec eux. Une idée subsidiaire pourrait être de contractualiser avec un éleveur de lama dont l'exploitation est située à proximité de la zone d'étude du projet.

Forces Motrices du Gelon l'accompagne dans cette démarche.

Le projet sera dimensionné de la façon suivante :

- Hauteur des panneaux au minimum à 1,2 m, afin que les moutons puissent passer aisément sous les modules.
- Mise en place, ponctuellement, de points d'eau (sans aucune fonction hydraulique) répartis sur le parcellaire afin d'avoir des zones d'abreuvement pour les moutons.
- La prairie sera semée préalablement au chantier.
- Privilégier un ancrage des tables photovoltaïques sur un seul pied. Dans tous les cas, les tables seront fixées par des pieux battus afin de limiter les fondations sur la parcelle
- Dans le cas où la prairie ne parviendrait pas à se régénérer seule, une solution de secours de sur-semis pourrait être mise en œuvre.

D'un point de vue environnemental, le pâturage par les ovins est considéré comme plus avantageux que la fauche, lorsqu'il s'agit de préserver la richesse écologique d'une prairie.





# Synthèse des enjeux connus

## Contexte urbanistique & risques :

La commune de Loudes dispose d'un PLU dont la dernière procédure a été adoptée en 2013.

Le zonage du PLU classe le site en zone UCa, constructible. Le règlement autorise les constructions et installations techniques à condition d'être nécessaire aux services publics ou d'intérêts collectifs.

Le terrain est concerné par la servitude aéronautique de dégagement de l'aérodrome du Puy-Loudes.

Pas de captage d'eaux potables sur la zone d'étude.

Pas de servitudes électriques sur les zones d'étude.

Pas de servitudes radioélectriques sur les zones d'étude.

Aucun risques de mouvements de terrain.

Aucun risques de glissement de terrain.

Aucun risques de crues torrentielles.

Retrait gonflement argile fort sur une petite partie de l'extrémité Est de la parcelle (moins de 5% de celle-ci)

Aucun plan de préventions des risques n'est prescrit ou en cours d'élaboration sur la commune.

Pas de risques inondations sur la zones d'étude.

## Contexte raccordement :

Raccordement éventuellement possible en se piquant sur une ligne HTA à proximité du site, à environ 150m. Etude à confirmer par Enedis. Raccordement en souterrain et en suivant les accès existants.

Nous joignons un plan de raccordement prévisionnel.





# Mesures proposées

Sur la base des éléments connus et de l'analyse précédente, Forces Motrices du Gelon s'engage à mettre en œuvre les mesures suivantes :

- Préservation des arbres (aucun arbres abattus)
- Mise en place de passages à petites faunes terrestre dans la clôture. Entretien des passages en phase exploitation.
- Mise en place d'une coactivité pastorale avec un élevage ovin. Maintien d'une activité agricole sur la parcelle malgré le caractère constructible de celle-ci.
- Une gestion des espèces invasives en amont des travaux par un arrachage manuel. Un suivi de leur évolution durant le chantier et en phase exploitation sera réalisé. Nous vérifierons l'absence ou la présence de l'ambrosie à feuille d'armoïse sur la zone d'étude.
- Le projet veillera à réutiliser les accès et pistes existants.
- Limitation des nuisances sonores en phase travaux conformément à la réglementation nationale en vigueur.