

Département :  
ARDECHE

Commune :  
SAINT-JEAN-DE-MUZOLS

Section : AT  
Feuille : 000 AT 01

Échelle d'origine : 1/1000  
Échelle d'édition : 1/1000

Date d'édition : 15/03/2023  
(fuseau horaire de Paris)

Coordonnées en projection : RGF93CC45  
©2022 Direction Générale des Finances  
Publiques

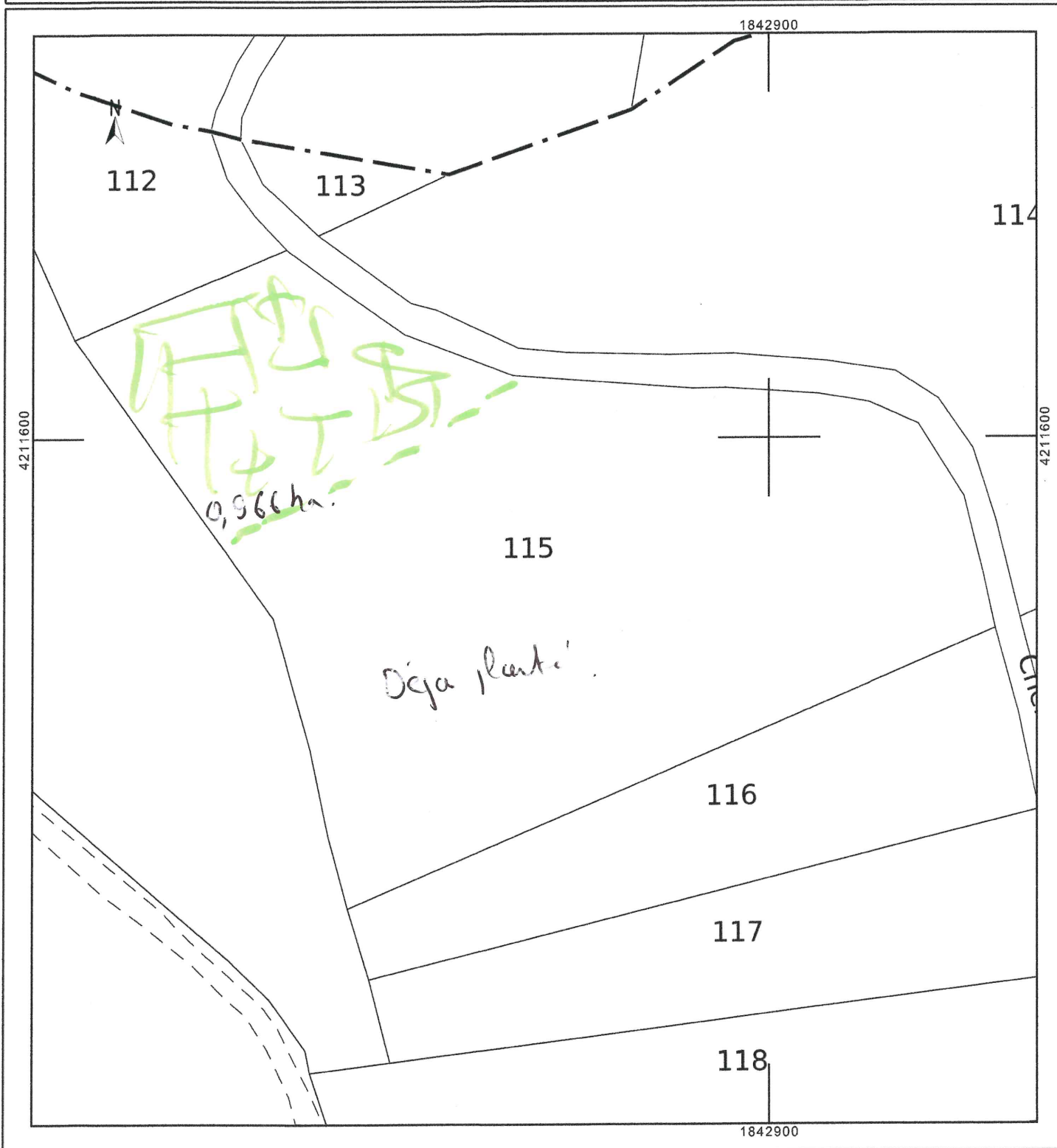
DIRECTION GÉNÉRALE DES FINANCES PUBLIQUES

EXTRAIT DU PLAN CADASTRAL

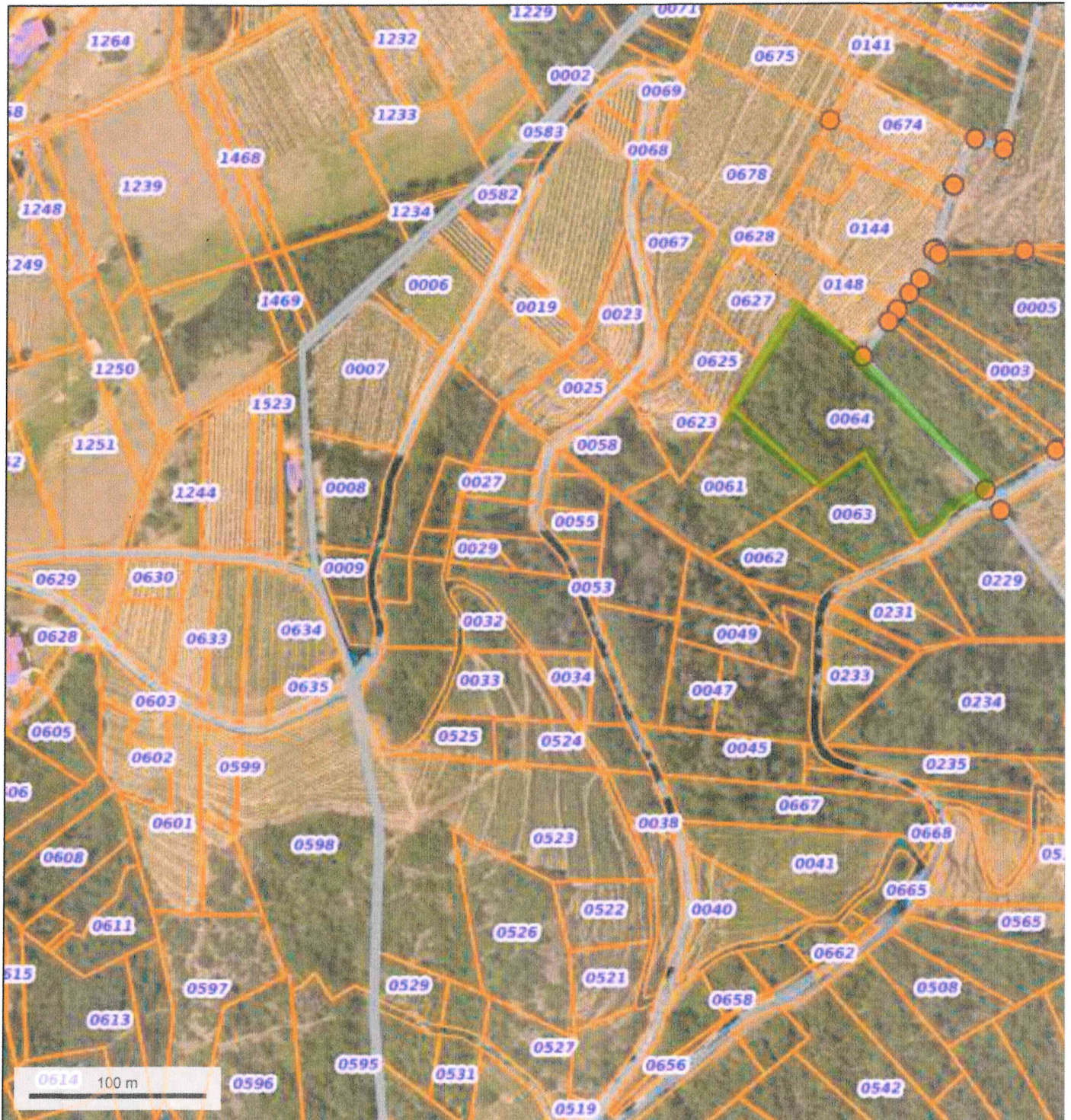
Le plan visualisé sur cet extrait est géré  
par le centre des impôts foncier suivant :  
PRIVAS  
1, Route des MINES BP 620 07006  
07006 PRIVAS  
tél. 04.75.66.12.00 - fax 04.75.66.12.49  
cdif.privas@dgfip.finances.gouv.fr

Cet extrait de plan vous est délivré par :

cadastre.gouv.fr

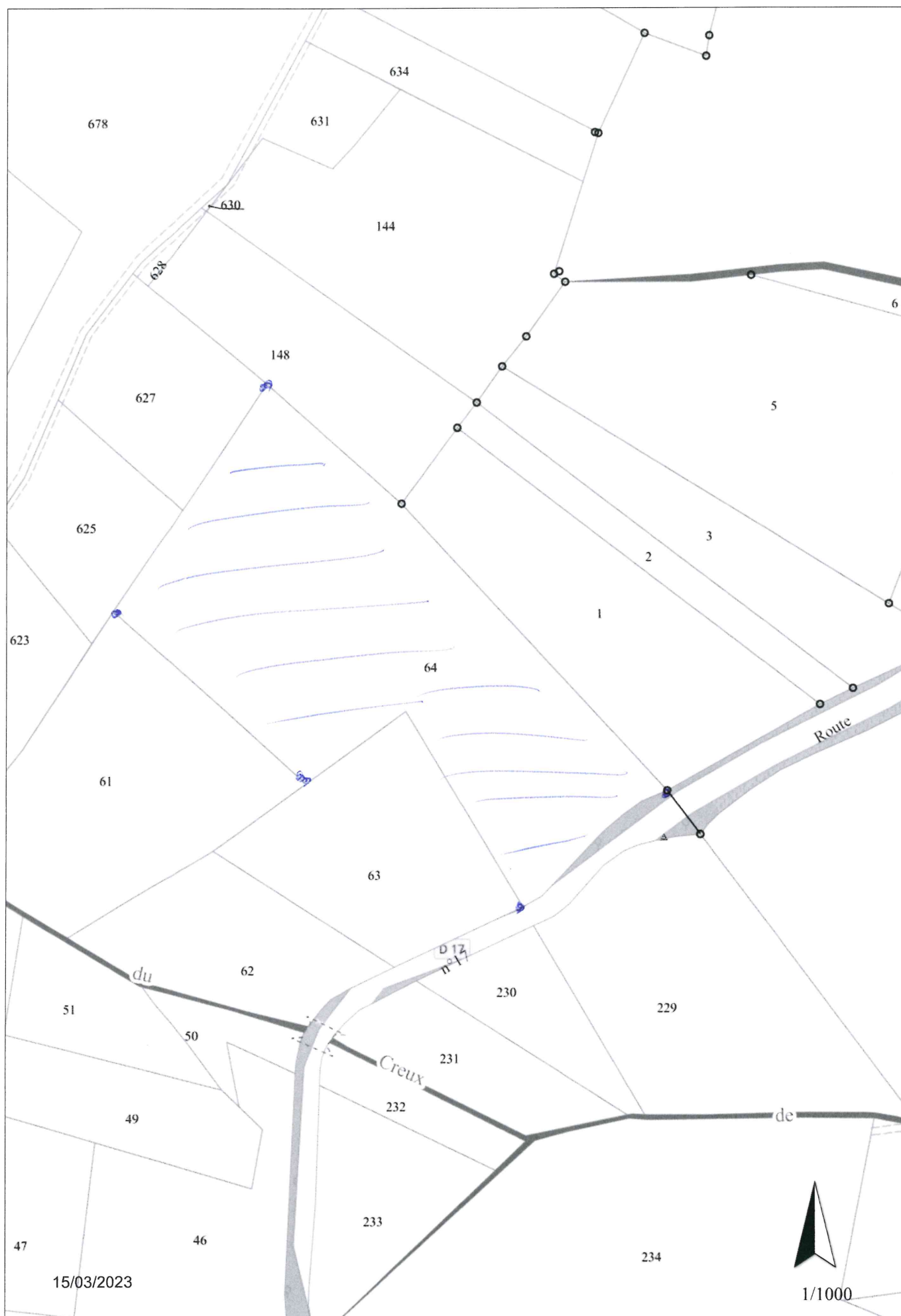












Département :  
ARDECHE  
  
Commune :  
SAINT-JEAN-DE-MUZOLS

DIRECTION GÉNÉRALE DES FINANCES PUBLIQUES

-----  
EXTRAIT DU PLAN CADASTRAL  
-----

Le plan visualisé sur cet extrait est géré  
par le centre des imputs foncier suivant  
PRIVAS  
1 Route des MINES BP 620 01006  
07006 PRIVAS  
tél. 04 75 66 12 00 - fax 04 75 66 12 49  
cdit.privas@dgi.finances.gouv.fr

Section : AT  
Feuille : 000 AT 01

Échelle d'origine : 1/1000  
Échelle d'édition : 1/1000

Date d'édition : 15/03/2023  
(heure locale de Paris)

Coordonnées en projection : RGF 100045  
©2022 Direction Générale des Finances  
Publiques

Cet extrait de plan vous est délivré par :

cadastre.gouv.fr

