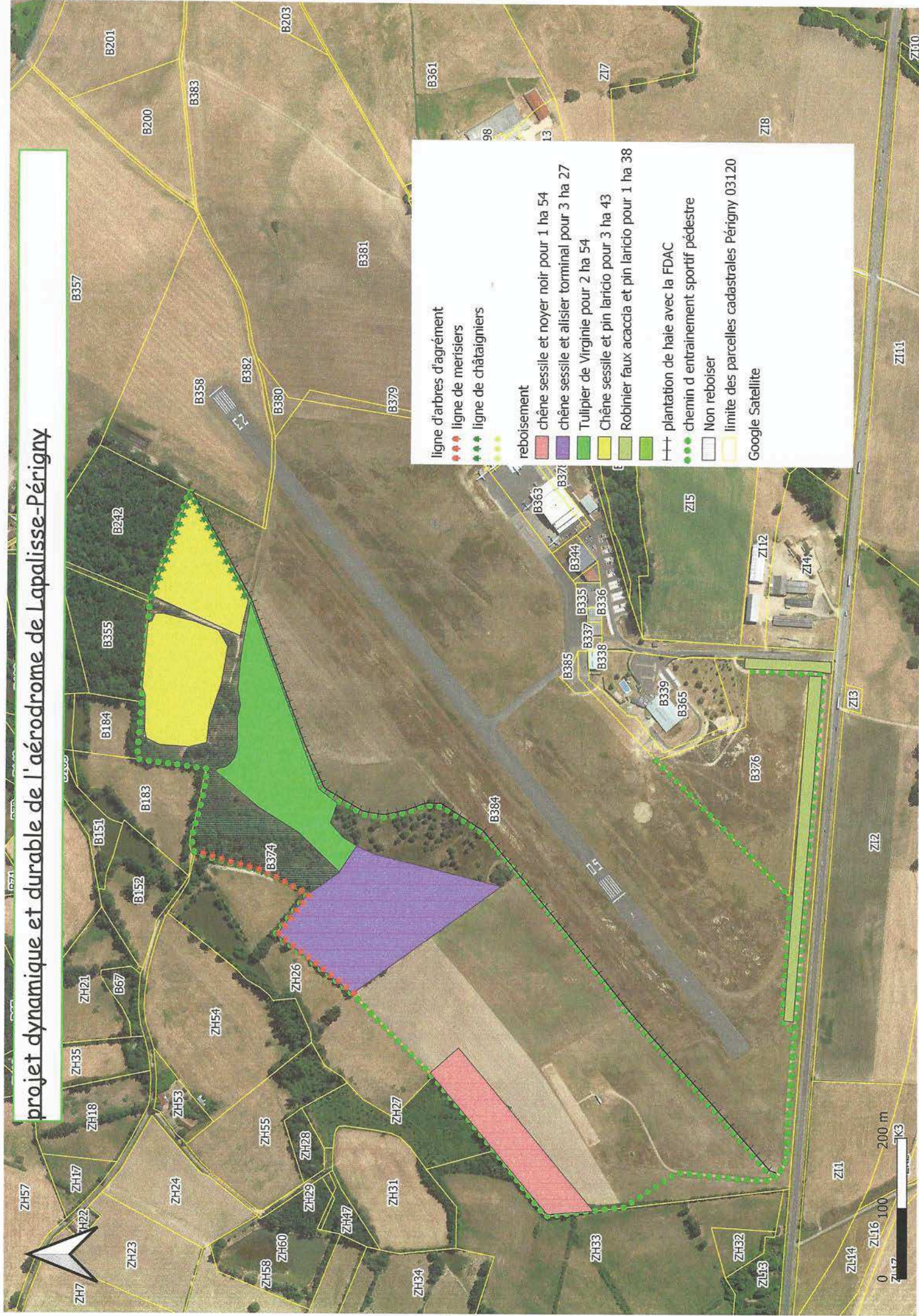


Plan établi à l'échelle 1/25.000

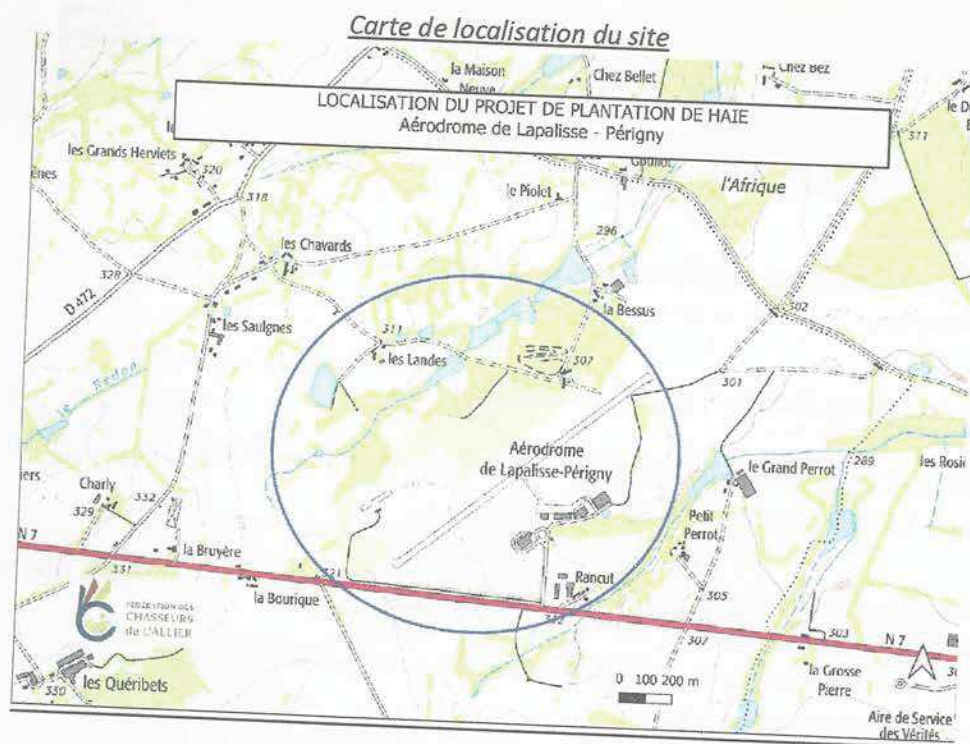


Projet de plantation de haie sur l'aérodrome de Lapalisse-Périgny *Compte rendu de la visite du 4/02/2021*

Contact : Thierry SONNIER
Tel : 04 70 34 10 07 / 06 80 08 28 63
Mail : t.sonnier@fedechasse03.com

Les acteurs

Propriétaires : CAE aviation (succession ZELER).
Contact sur le site : M DEVILLARD gérant des sociétés VERITE et CAVOC. Mail : cyrille.devillard@verite-aero.com
Adresse : VERITE AERODROME DE LAPALISSE Lieu-dit Le Rancut 03120 PERIGNY
Visite du site de plantation avec Mrs SUTTER (responsable sécurité) et CLEMENT
Exploitant agricole sur les parcelles de bordure et également détenteur de droit de chasse : BUSSET Patrick



Origine et objectifs du projet

Le projet vise à mieux délimiter et sécuriser le site de l'aérodrome privé. La haie plantée doit limiter la visibilité des installations aérienne (hangar, piste). Un chemin de pourtour sera créé au-delà de la haie et utilisé dans le cadre des activités du site comme périmètre de surveillance et possible circuit de course pédestres en lien avec les activités du site.

En parallèle du projet haie, un boisement est prévu avec *une professionnelles forestière*. Les propriétaires sont aussi attachés à mener des actions favorables à la biodiversité et le projet haie doit en tenir compte.

La création d'un fossé entre le chemin et la haie serait favorable tant au chemin pour l'assainir que pour le développement de la haie avec un enracinement ne souffrant pas de conditions hydromorphiques. La plantation se ferait ainsi sur le talus créé.



Par ailleurs, le complexe fossé-talus est particulièrement favorable à la faune avec la création d'une zone humide-fraîche (le fossé) et d'une zone plus saine (le talus).

Type de sol et choix des essences adaptée à la station



Les essences observées

- Strate herbacées : bruyère à callunes
- Strate buissonnante : Aubépine, Cornouiller sanguin, Eglantier, Fusain, Prunellier, Ajonc
- Strate arborée : Chêne pédonculé, Tremble, Pin sylvestre,

Le cortège d'espèces et l'observation traduisent un sol sableux avec une tendance ponctuelle à l'hydromorphie en période hivernale. Le sol pauvre et acide est peu productif, sa capacité de rétention de l'eau réduite en période de sécheresse.

Les caractéristiques du sol et les perspectives climatiques doivent conduire à un choix d'essences très rustiques adaptées aux périodes de canicules, déjà marquées sur le département.

Choix des essences retenus pour la plantation

	Essences naturelles observées	Essences complémentaires
Essences buissonnantes	Aubépine, Cornouiller sanguin, Eglantier, Fusain, Prunellier,	Cerisier de sainte Lucie, Nerprun purgatif
Essences intermédiaires (petits arbres)	Saule marsault paulownia beurdaime	Cormier, Poirier sauvage, Pommier sauvage, tilleul à petite feuille, érable champêtre (voire de Montpellier)

Soit un total de 13 essences plantées ce qui permet une palette large adaptées à des évolutions climatiques très aléatoires. Les essences complémentaires sont adaptées à des conditions difficiles permettent d'élargir la capacité de résilience de la haie plantée. En outre, elles concernent pour beaucoup à des essences fruitières.