

# Département de l'ARDECHE

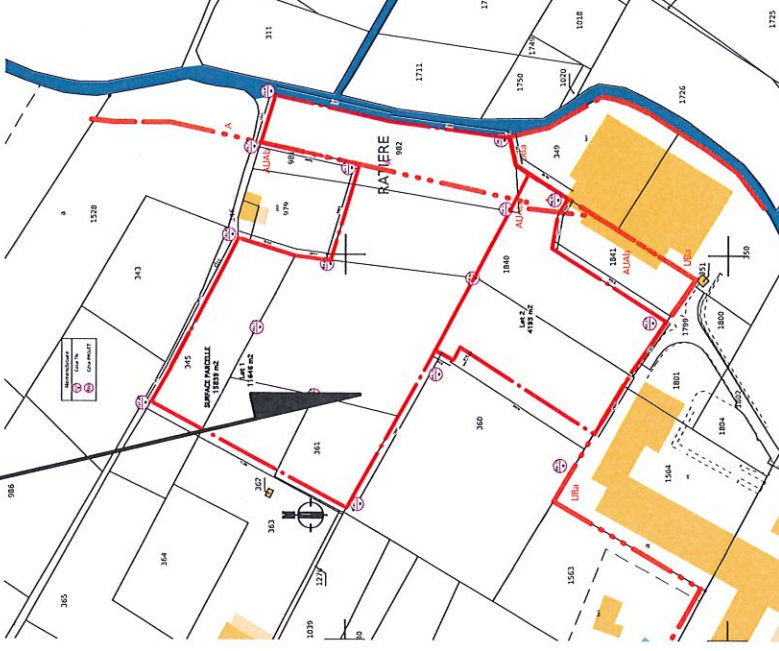
- Ville de VALLON PONT D'ARC -

## PROJET DE CONSTRUCTION D'UN ENSEMBLE DE BÂTIMENTS

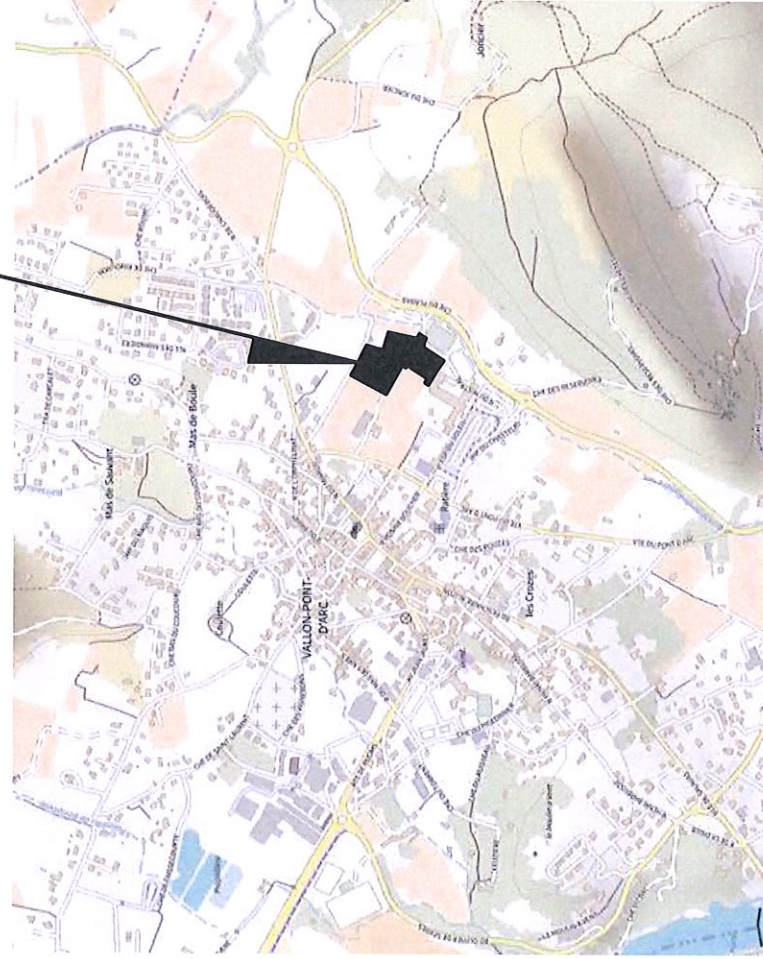
### DOSSIER ETUDE CAS PAR CAS

Date : 12 Janvier 2023

TERRAIN OBJET DE LA DEMANDE

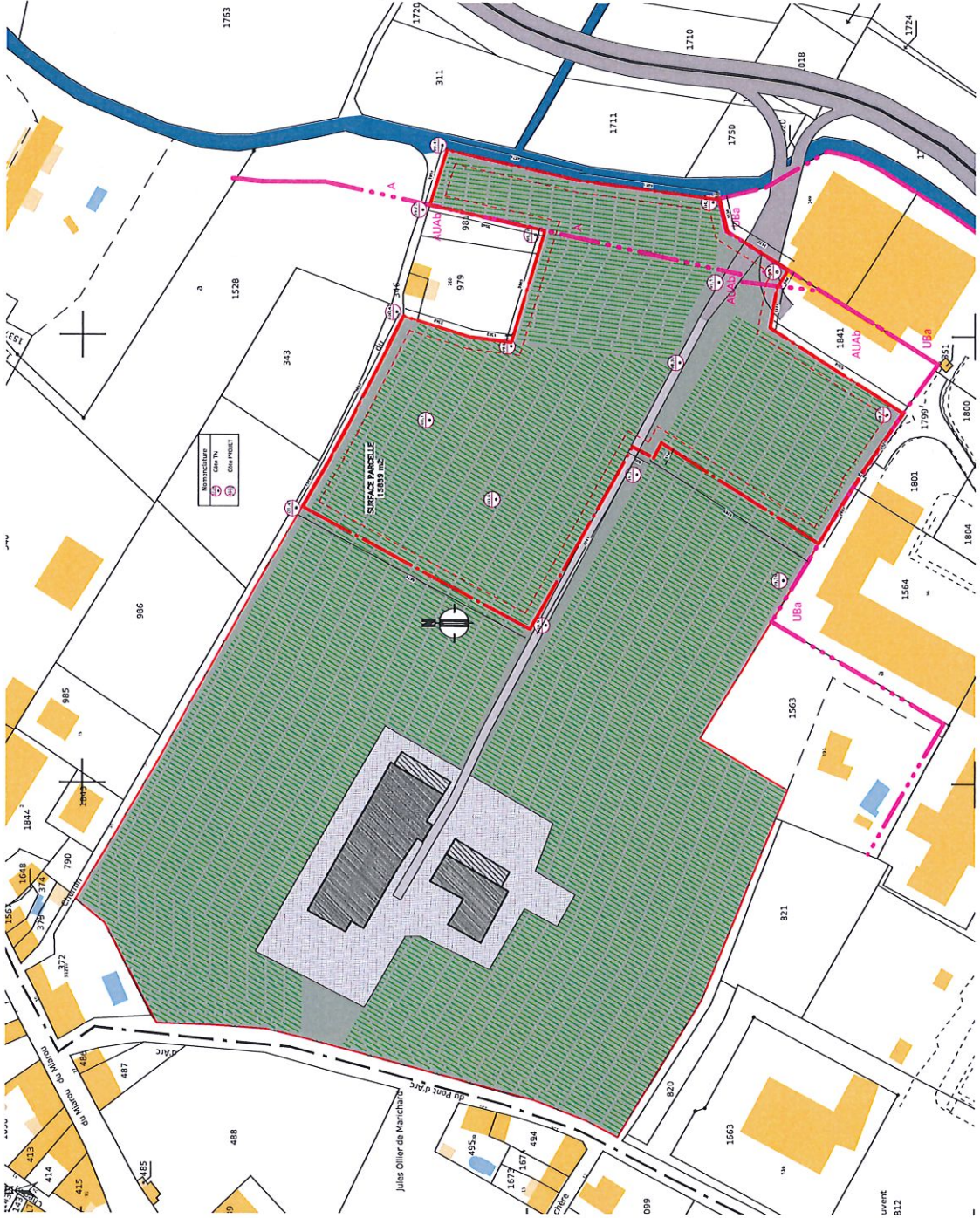


EXTRAIT CADASTRAL  
ECH : 1/2000



PLAN DE SITUATION















<div>Agence 52K</div> <div>52k, rue du 8 Mai 1945 80800 VILLERS-BRETONNEUX TEL - 03 22 48 39 44 vkb@52k.archi</div>		<div>PROJET DE CONSTRUCTION</div> <div>D'UN ENSEMBLE COMMERCIAL</div>		<div>Adresse</div> <div>07150 VALLON PONT D'ARC Chemin du Planas</div>	
<div>Prêt</div> <div>IMCO PROMOTION</div> <div>Maire d'ouvrage</div> <div>189, Rue du Phare du Bout du Monde 80330 LONGUEAU</div>		<div>REPERAGE PHOTOGRAPHIQUE</div>			
<div>Perimètre</div> <div>D N 982, 1840, 360 (991, 361 (991), 353 (991) et 355 (991)</div>		<div>Surface</div> <div>15 839 m<sup>2</sup></div>		<div>Zone P.L.U.</div> <div>Aub - A</div>	
<div>Échelle</div> <div>1/</div>		<div>Plan n°</div> <div>DREAL-05</div>		<div>Date</div> <div>05 07 2022</div>	
		<div>Préparé par</div> <div>CAO / GRENIER</div>			



Agence

52K

52k, rue du 8 Mai 1945

80800 VILLERS-BRETONNEUX

TEL - 03 22 48 39 44

vb@52k.archi

Projet	D'UN ENSEMBLE COMMERCIAL	Maire d'ourays	IMCO PROMOTION
Adresse	07150 Chemin du Planas	189, Rue du Phare du Bout du Monde	80330 LONGUEAU
	REPERAGE PHOTOGRAPHIQUE		

Perimètre	11 648 m2 (0413) - 4 193 m2 (0432)	Parcelle	3615m2, 3531m2 et 3451m2
Zone P.L.U.	AUAB - A	Surface	15 833 m2
Date	05 07 2022	Perimètre	11 648 m2 (0413) - 4 193 m2 (0432)
Fichier CAO	220705-VALLON+IMCO-PC	Plan n°	1/
Sous CAO / Dessinateur	GRENIER	Echelle	1/
	DREAL-06		

