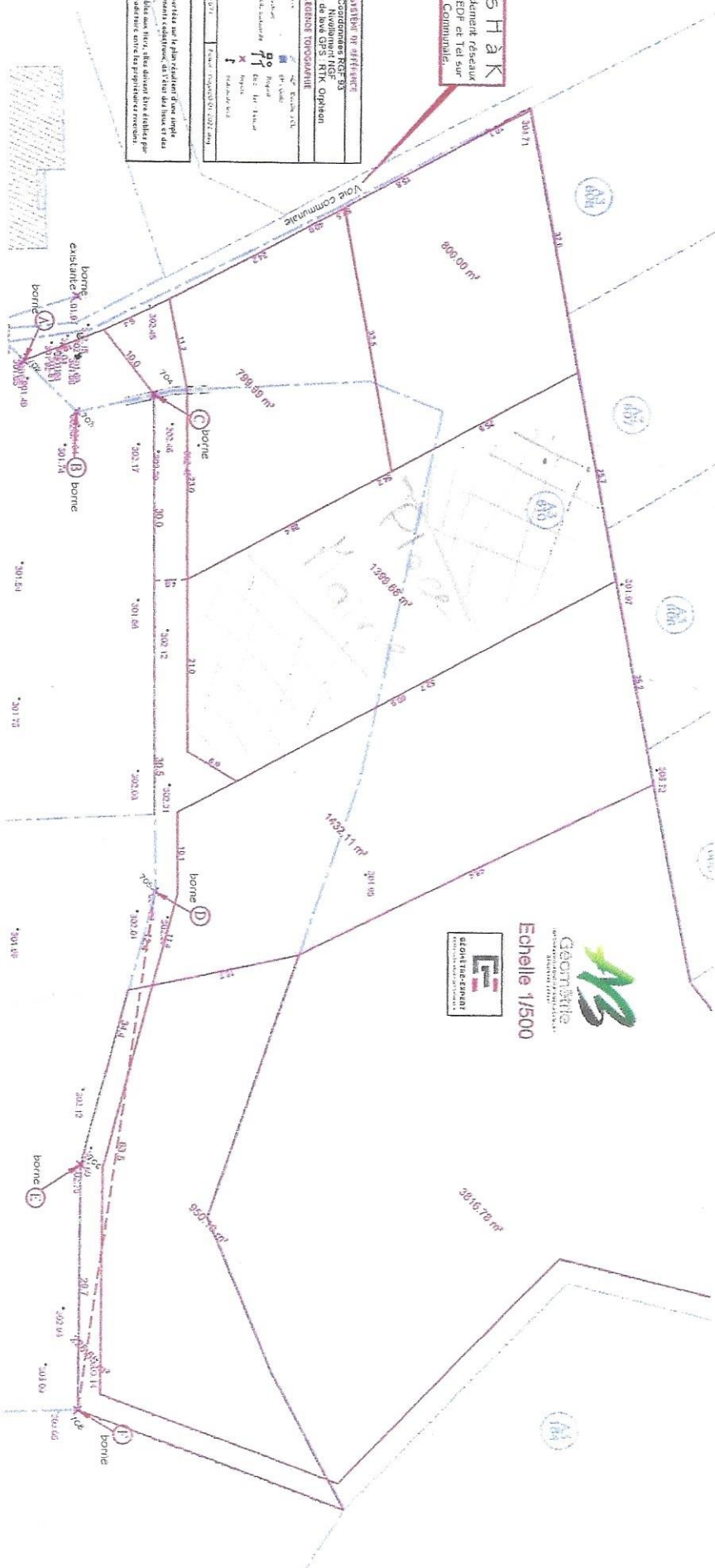


[illegible]

**1984**  
Cerveaux, lentes particulières portées sur le plan, résistent à une simple application psychique des documents cadastraux, de l'échelle des lieux et des signes de possession apparents.  
Pour être affirmés et opposés aux tiers, elles doivent être fixées par une opération de baroque contradictoire, entre les propriétaires voisins.



**LEARN THE EXPERT**  
RECIPE FOR SUCCESS

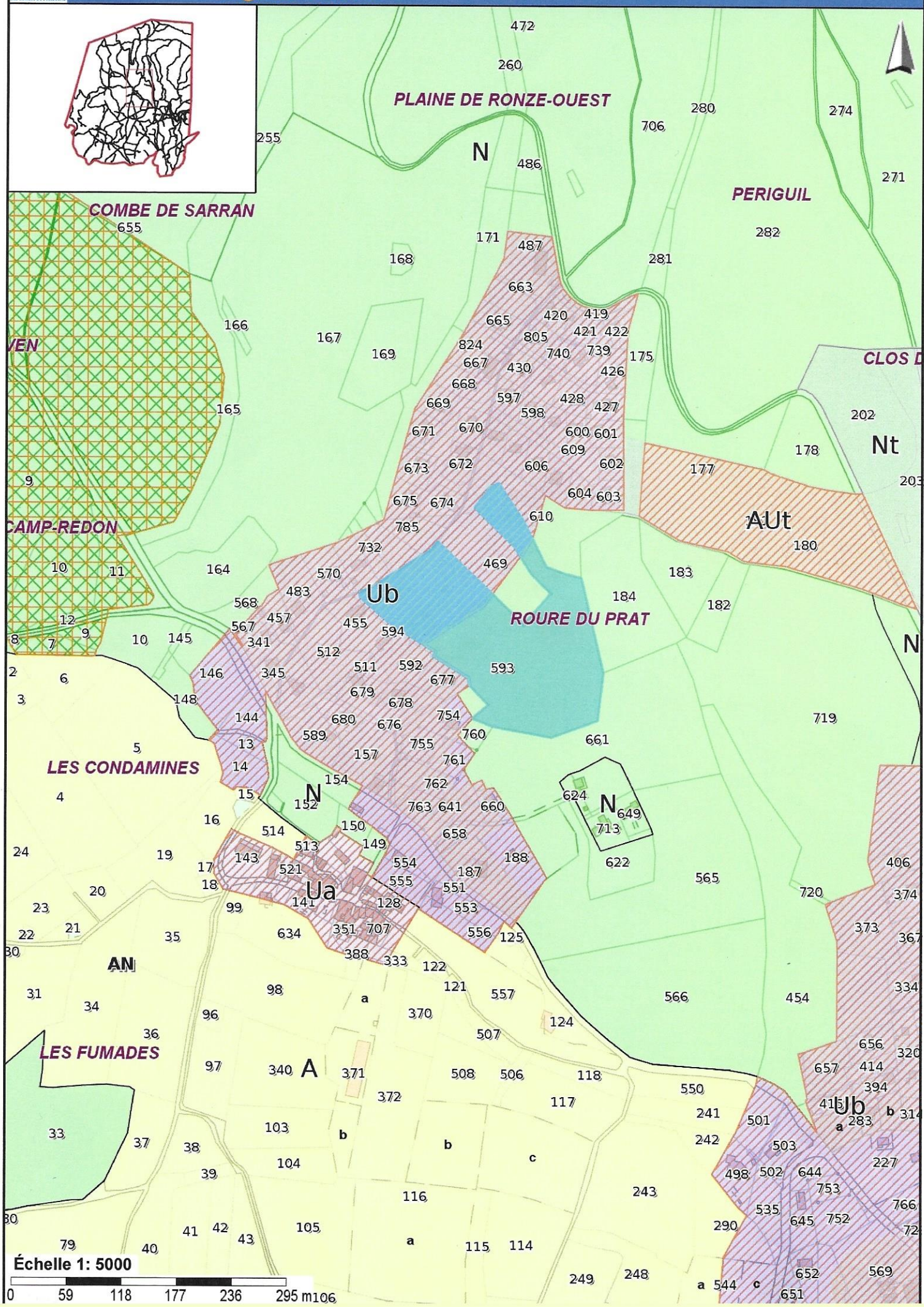
Echelle 1/500

3816.78 m<sup>2</sup>

Diagram 1



# Orgnac-l'Aven



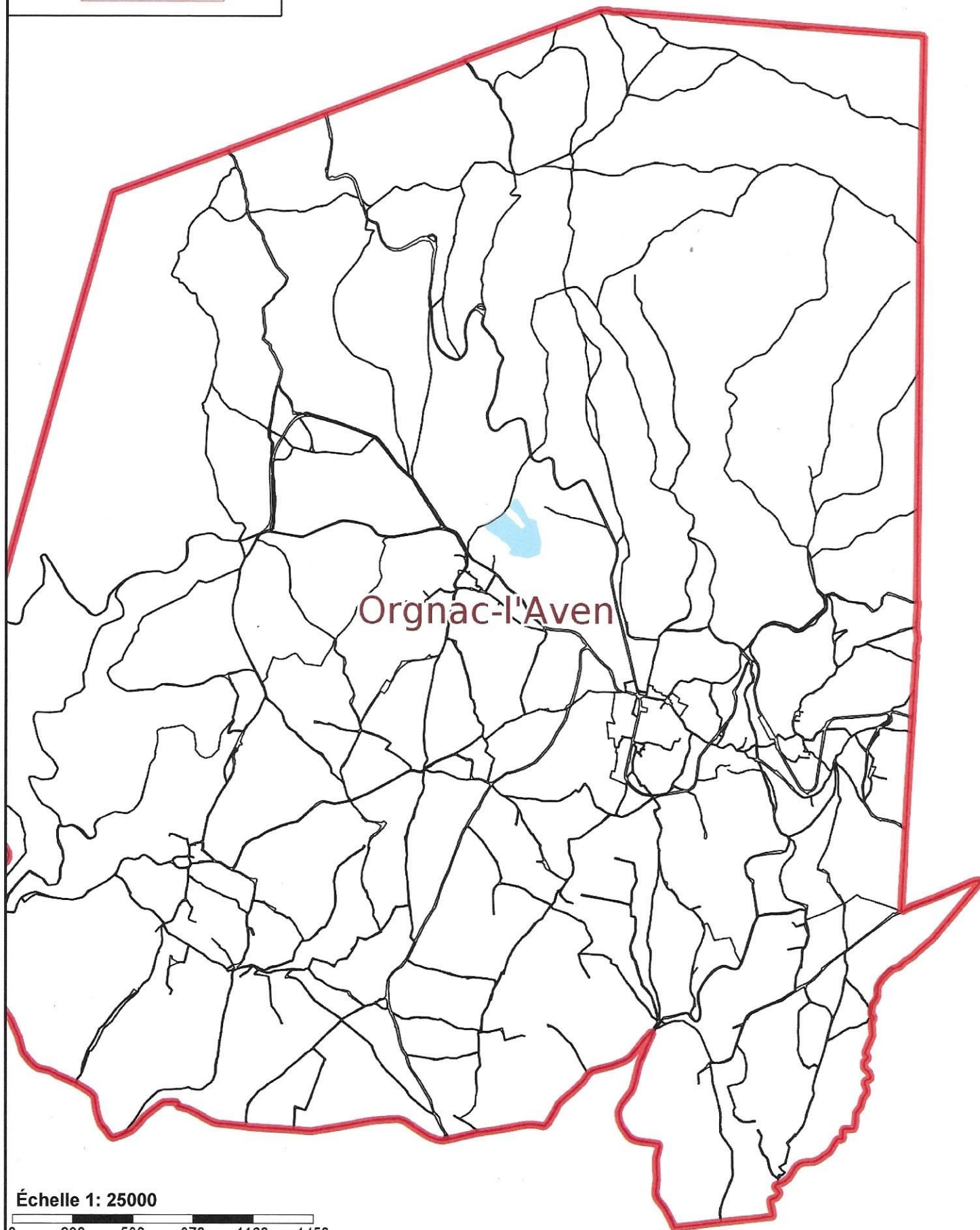
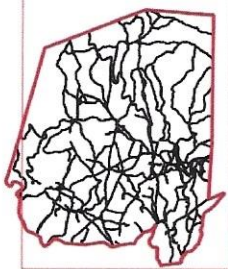


ARONNE L'AVEN parcelle n° A593



## Orgnac-l'Aven

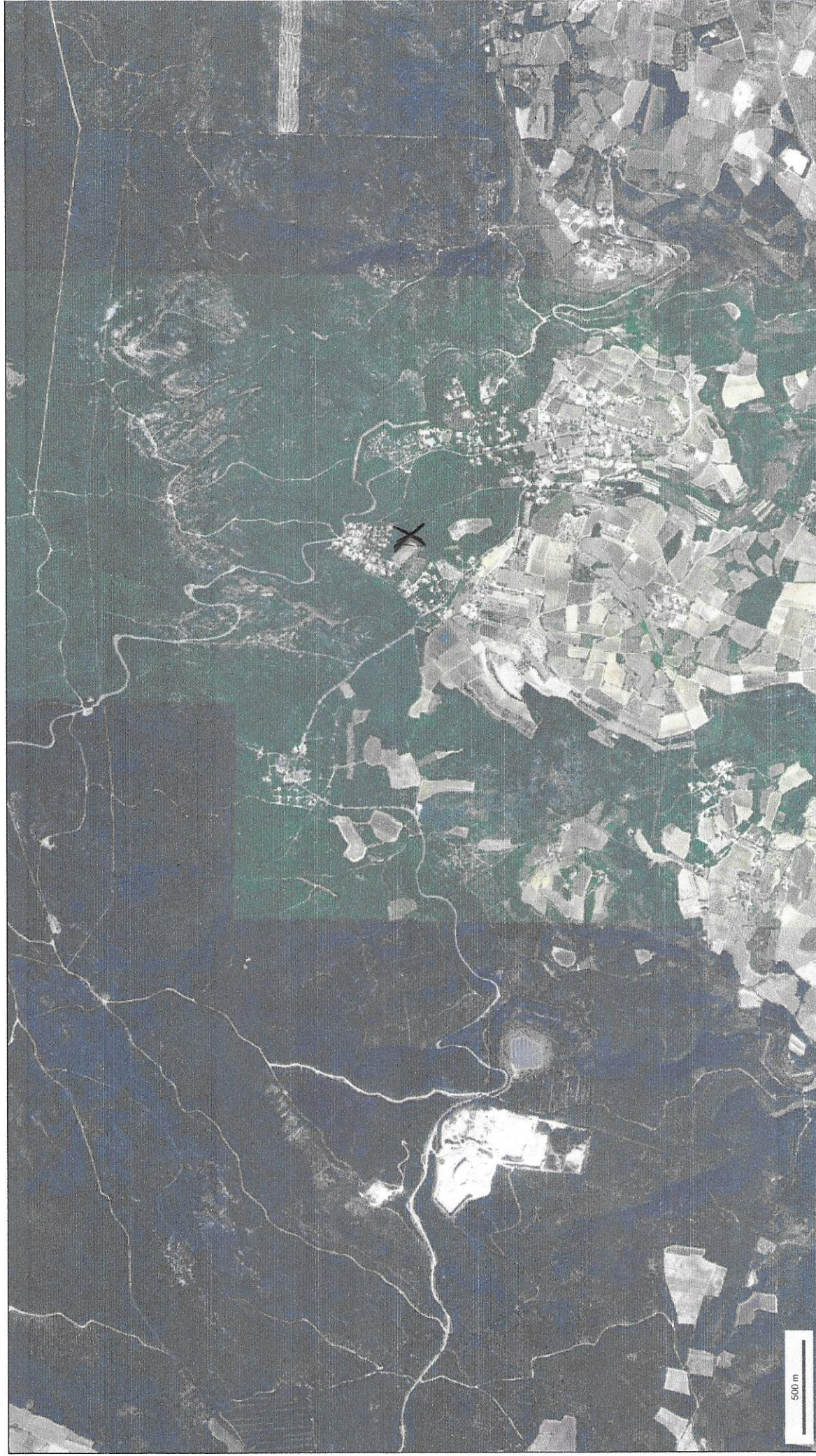
parcelle n°4593



Échelle 1: 25000

0 290 580 870 1160 1450 m





ORRE L'AVEN  
parcelle n° AS93