

Projet de Microcentrale hydroélectrique sur le Grand Nant de Naves et son affluent, le ruisseau des Terreaux

Compléments au dossier d'examen cas par cas - 2021-ARA-KKP-3359

1- Plans de masses des ouvrages (également fournis au format .pdf)

Les plans de masse du projet fournis dans l'annexe 4 sont complétés avec les surfaces boisées faisant l'objet d'un aménagement (surfaces orangées sur les plans). Respectivement 300 m² et 450 m² pour les prises d'eau sur le ruisseau des Terreaux et le Nant de Naves. Sur chacun des deux sites de prises d'eau l'aménagement de ces surfaces boisées se matérialisera par la coupe d'une dizaine d'arbres, plutôt de petite taille (boisement jeune) et sans individu remarquable.

La construction de la microcentrale nécessite l'aménagement de 700 m² de prairie agricole mais n'engendre aucune coupe d'arbre.

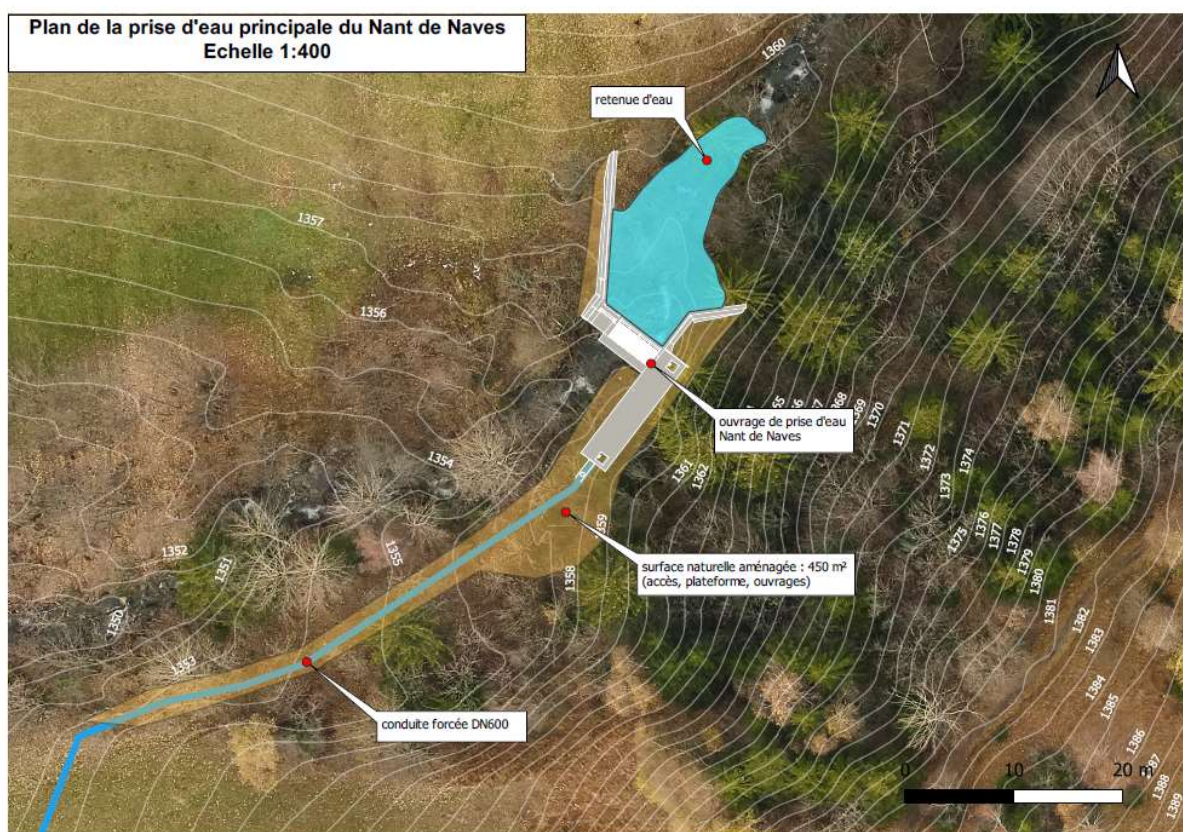


Figure 1 : plan de masse au 1 :400 de la prise d'eau principale

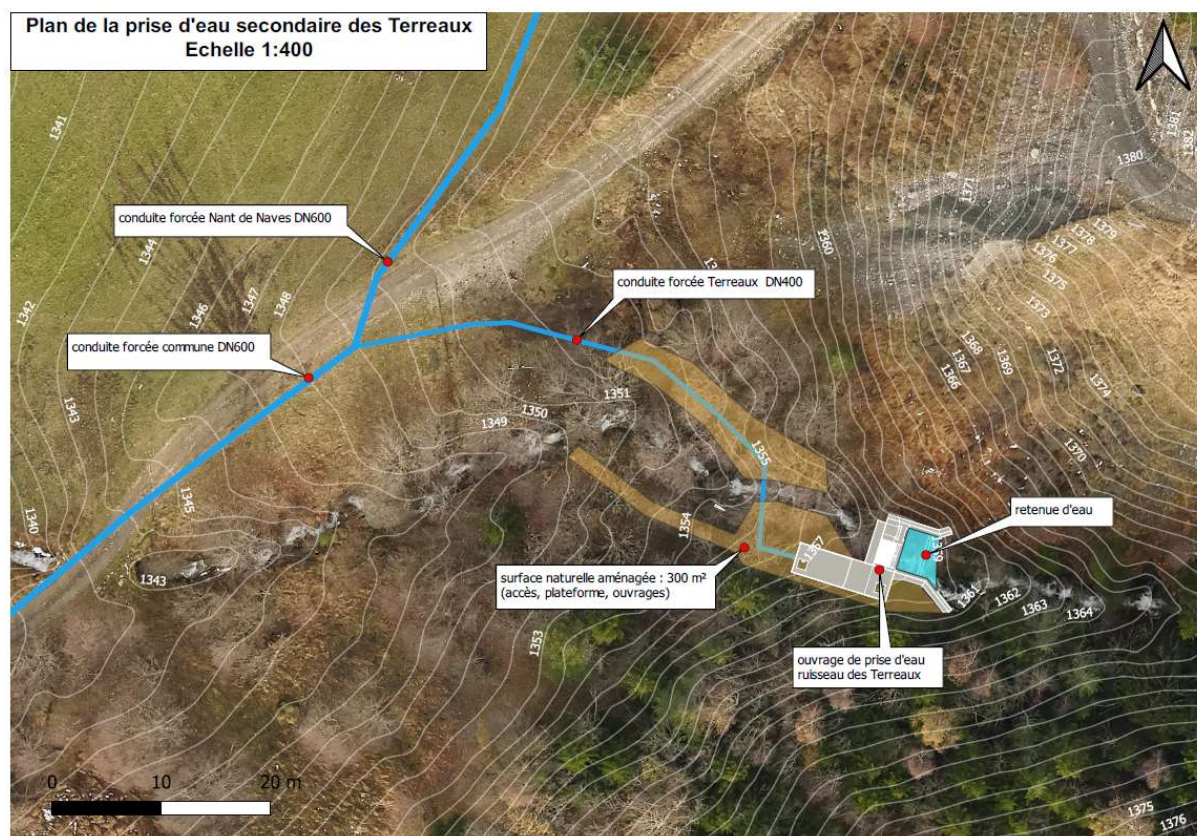


Figure 2: plan de masse au 1 :400 de la prise d'eau secondaire



Figure 3 : Plan de masse au 1 :400 de la microcentrale

2- Insertions paysagères

Ci-dessous sont présentées 3 insertions paysagères basées sur des plans d'un niveau d'étude simplifiée. Si l'implantation générale et l'emprise sur les milieux ne devraient pas évoluer, certains détails techniques pourront évoluer. En particulier sur le bâtiment qui devra faire l'objet d'un dépôt de permis de construire.

Concernant la co-visibilité des ouvrages au regard du village de Naves (prises d'eau) et du hameau de Ronchat (centrale), voici également quelques précisions :

- Les prises d'eau ne seront pas visibles du village de Naves. La prise d'eau sur le torrent de Naves se trouve éloignée de tout sentier de randonnée. La prise d'eau des Terreaux sera visible du chemin de randonnée permettant d'accéder au refuge du Nant du Beurre.
- La microcentrale ne sera pas visible du hameau de Ronchat. Un relief masque le bâtiment des habitations du hameau. La microcentrale sera simplement visible de la route d'accès au hameau qui longe le bâtiment.



Figure 4 : Insertion paysagère de la prise d'eau sur le Nant de Naves.

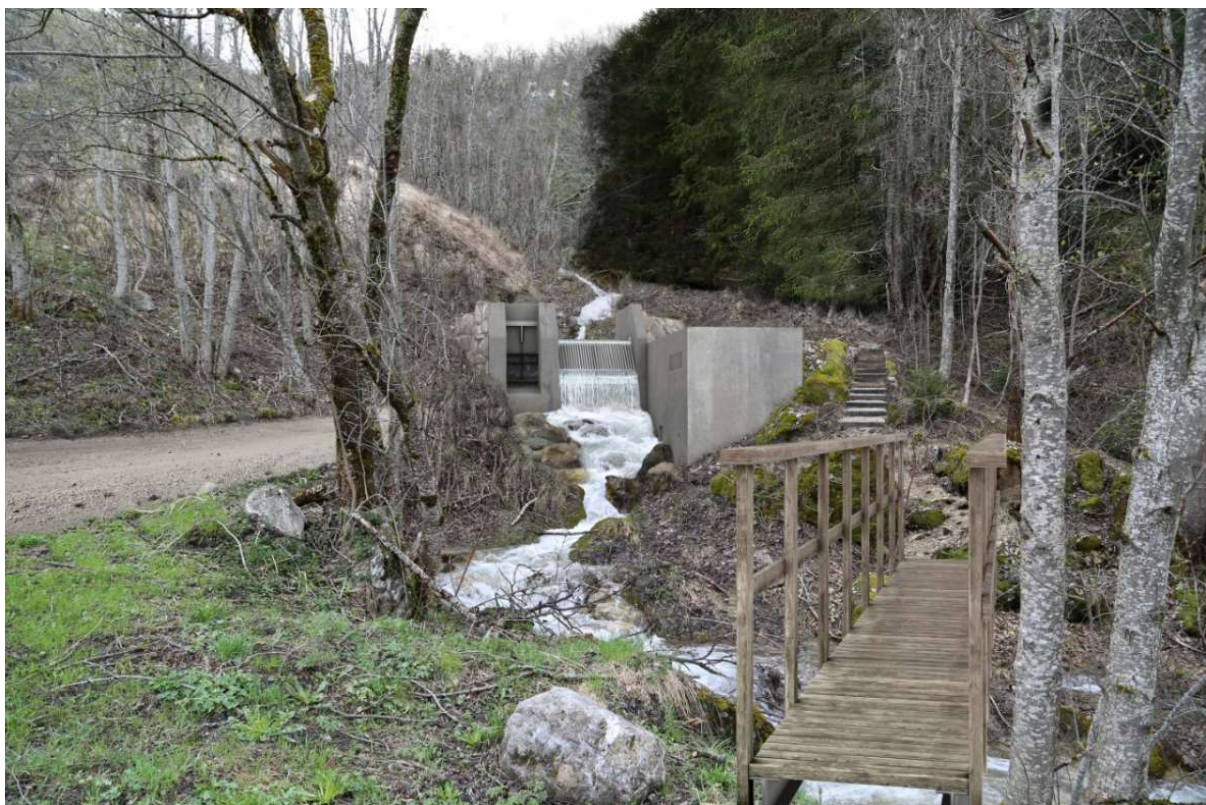


Figure 5 : Insertion paysagère de la prise d'eau sur le ruisseau des Terreaux. Vue depuis le chemin de randonnée.



Figure 6 : Insertion paysagère du bâtiment de la microcentrale vue depuis la route communale d'accès au hameau de Naves