



Direction Régionale de l'Environnement
RHÔNE-ALPES

ZNIEFF* de type I

N° régional : 07000002

Ancien N° régional : 07073105

Plateau des Gras, serre de Gouvernement

Départements et communes concernées en Rhône-Alpes

Surface : 2 143,11 ha

Ardèche ALISSAS, CHOMERAC, COUX, FLAVIAC, LE POUZIN, PRIVAS, ROMPON, SAINT-JULIEN-EN-SAINT-ALBAN, SAINT-SYMPHORIEN-SOUS-CHOMERAC

Niveau de connaissance

Milieux naturels	1	Amphibiens	1	Reptiles	1	Coléoptères	0
		Mammifères	2			Libellules	1
Végétaux supérieurs	1	Oiseaux	2	Crustacés	0	Orthoptères	0
Mousses, lichens	0	Poissons	1	Mollusques	0	Papillons	1

Légende :

0 = prospection nulle ou quasi inexistante
1 = prospection insuffisante
2 = prospection assez bonne
3 = bonne prospection

Nombre de données d'observation collectées : 46

Description et intérêt du site

Le plateau des Gras est issu de l'émergence de bancs de calcaire jurassique due aux mouvements tardifs du massif ancien. La végétation y présente un net caractère xérophile (c'est à dire adapté à la sécheresse) ; le tapis végétal est maigre et souvent proche de la garrigue. Des oiseaux remarquables qui affectionnent les milieux ouverts comme l'Alouette lulu, le Bruant ortolan et le Pipit rousseline sont représentés. Le Grand-duc d'Europe occupe au nord les sites rocheux. De nombreuses chauves-souris sont également présentes, et notamment la Barbastelle qui est une espèce peu citée en France et en Ardèche. C'est une forestière d'où l'intérêt naturaliste de la forêt domaniale d'Ouvèze à proximité d'un site d'hivernage et de quelques grottes qui peuvent servir d'abri ponctuel pour l'ensemble des chauves-souris.

Milieux naturels

32.41	GARRIGUES A CHENES KERMES
34.32	PELOUSES CALCAIRES SUB ATLANTIQUES SEMI ARIDES
34.5	PELOUSES XEROPHILES MEDITERRANEENNES

Flore

Pas de données disponibles

Faune vertébrée

Amphibiens	
Pélodyte ponctué	<i>Pelodytes punctatus</i>
Mammifères	
Barbastelle	<i>Barbastella barbastellus</i>
Minioptère de Schreibers	<i>Miniopterus schreibersi</i>
Petit murin	<i>Myotis blythi</i>
Vespertilion de Daubenton	<i>Myotis daubentonii</i>
Grand murin	<i>Myotis myotis</i>
Vespertilion de Natterer	<i>Myotis nattereri</i>
Oreillard méridional (gris)	<i>Plecotus austriacus</i>
Grand rhinolophe	<i>Rhinolophus ferrumequinum</i>
Petit rhinolophe	<i>Rhinolophus hipposideros</i>
Oiseaux	
Alouette des champs	<i>Alauda arvensis</i>
Martin-pêcheur d'Europe	<i>Alcedo atthis</i>
Pipit rousseline	<i>Anthus campestris</i>
Grand-duc d'Europe	<i>Bubo bubo</i>
Engoulevent d'Europe	<i>Caprimulgus europaeus</i>
Grimpereau des bois	<i>Certhia familiaris</i>
Bruant fou	<i>Emberiza cia</i>
Bruant ortolan	<i>Emberiza hortulana</i>
Faucon pèlerin	<i>Falco peregrinus</i>
Faucon hobereau	<i>Falco subbuteo</i>
Alouette lulu	<i>Lullula arborea</i>
Fauvette orphée	<i>Sylvia hortensis</i>
Fauvette pitchou	<i>Sylvia undata</i>
Reptiles	
Lézard hispanique	<i>Podarcis hispanica</i>

Faune invertébrée

Libellules	
Agrion de Mercure	<i>Coenagrion mercuriale</i>
Agrion orangé	<i>Platycnemis acutipennis</i>

Bibliographie

AMBE

Reconstruction de la ligne A90 kV (exploitée en 63kV) Logis Neuf-Privas, impact sur l'avifaune et propositions de mesures de réduction d'impact.

60 pages1995Consultable : Conservatoire Régional des Espaces Naturels de Rhône-Alpes

Anonyme

On a trouvé... On a retrouvé

2-5 pages2006Consultable : Conservatoire Botanique National du Massif Central

BARATAUD M.

Les Chiroptères de la Directive Habitats : la Barbastelle d'Europe Barbastella barbastellus (Schreber, 1774)

p 4 pages2001Consultable : Muséum d'Histoire Naturelle de Grenoble

BAYLE B.

Inventaire des Orchidées d'Ardèche - Bilan provisoire fin 99

39 pages 1999 Consultable : Conservatoire Botanique National du Massif Central

CORA

Atlas des Chiroptères de Rhône-Alpes, hors série n°2

134 pages 2002 Consultable : Conservatoire Régional des Espaces Naturels de Rhône-Alpes

Atlas des oiseaux nicheurs de Rhône-Alpes

335 pages 2003 Consultable : Conservatoire Régional des Espaces Naturels de Rhône-Alpes

Reptiles et amphibiens de Rhône-Alpes : atlas préliminaire, hors série n°1

146 pages 2002 Consultable : Conservatoire Régional des Espaces Naturels de Rhône-Alpes

CORA Drôme

Oiseaux de la Drôme

312 pages 2003 Consultable : DIREN Rhône-Alpes

DELIRY C., GRAND D. et al.

L'Agrion de Mercure (Coenagrion mercuriale) dans la Moyenne vallée du Rhône : mise en perspective des données par rapport à la région Rhône-Alpes

21 pages 1998 Consultable : CORA / FRAPNA Isère

DESCOINGS B.M.

Quelques plantes nouvelles pour le département de l'Ardèche

351 pages 1986 Consultable : Conservatoire Botanique National du Massif Central

GRAND D.

Les libellules du Rhône

255 pages 2004 Consultable : Société Linnéenne de Lyon

KERVYN T.

Les Chiroptères de la Directive Habitats : le Grand Murin Myotis myotis (Borkhausen, 1797)

p 4 pages 2001 Consultable : Muséum d'Histoire Naturelle de Grenoble

NOBLET J.-F.

Le grand rhinolophe en Isère : bilan de quatre années de suivis hivernaux

29 pages 2002 Consultable : CORA / FRAPNA Isère

Record altitudinal pour le pélodyte ponctué en Isère (Pelodytes punctatus)

pages 2000 Consultable : CORA / FRAPNA Isère

Un plan d'action pour le Grand Rhinolophe en Isère. Septièmes rencontres nationales "chauves-souris", Bourges

pages 1999 Consultable : CORA / FRAPNA Isère

PONT B., MERCIER J.L., PISSAVIN S.

Inventaire et gestion des amphibiens de la réserve naturelle de l'île de la Platière

26 pages 1997 Consultable : DIREN Rhône-Alpes

QUEZEL P.

A propos des forêts de Quercus ilex dans les Cévennes

101 pages 1987 Consultable : Conservatoire Botanique National du Massif Central

RIVON L.

Promenade botanique 1984 sur le GR42

17- pages 1984 Consultable : Conservatoire Botanique National du Massif Central

ROUE S.Y.

Les Chiroptères de la Directive Habitats : le Minioptère de Schreibers Miniopterus schreibersii (Kuhl, 1817)

p 2 pages 2002 Consultable : Muséum d'Histoire Naturelle de Grenoble

ROUE S.Y., SEMPE M., BARATAUD M.

Les Chiroptères de la Directive Habitats : le Petit Murin Myotis blythii (Tomes, 1857)

p 4 pages 2001 Consultable : Muséum d'Histoire Naturelle de Grenoble

TYSSANDIER P.

La Fauvette orphée (Sylvia hortensis) en France

p 1 pages 1991 Consultable : CORA Région

VINCENT S.

Document d'objectifs site Natura 2000 D53 - "Grotte à chauves-souris de Baume sourde" - rapport intermédiaire

16 pages 2002 Consultable : DIREN Rhône-Alpes

Document d'objectifs site Natura 2000 D53 - "Grottes à chauves-souris de Baume sourde" - rapport intermédiaire

15 pages 2002 Consultable : DIREN Rhône-Alpes

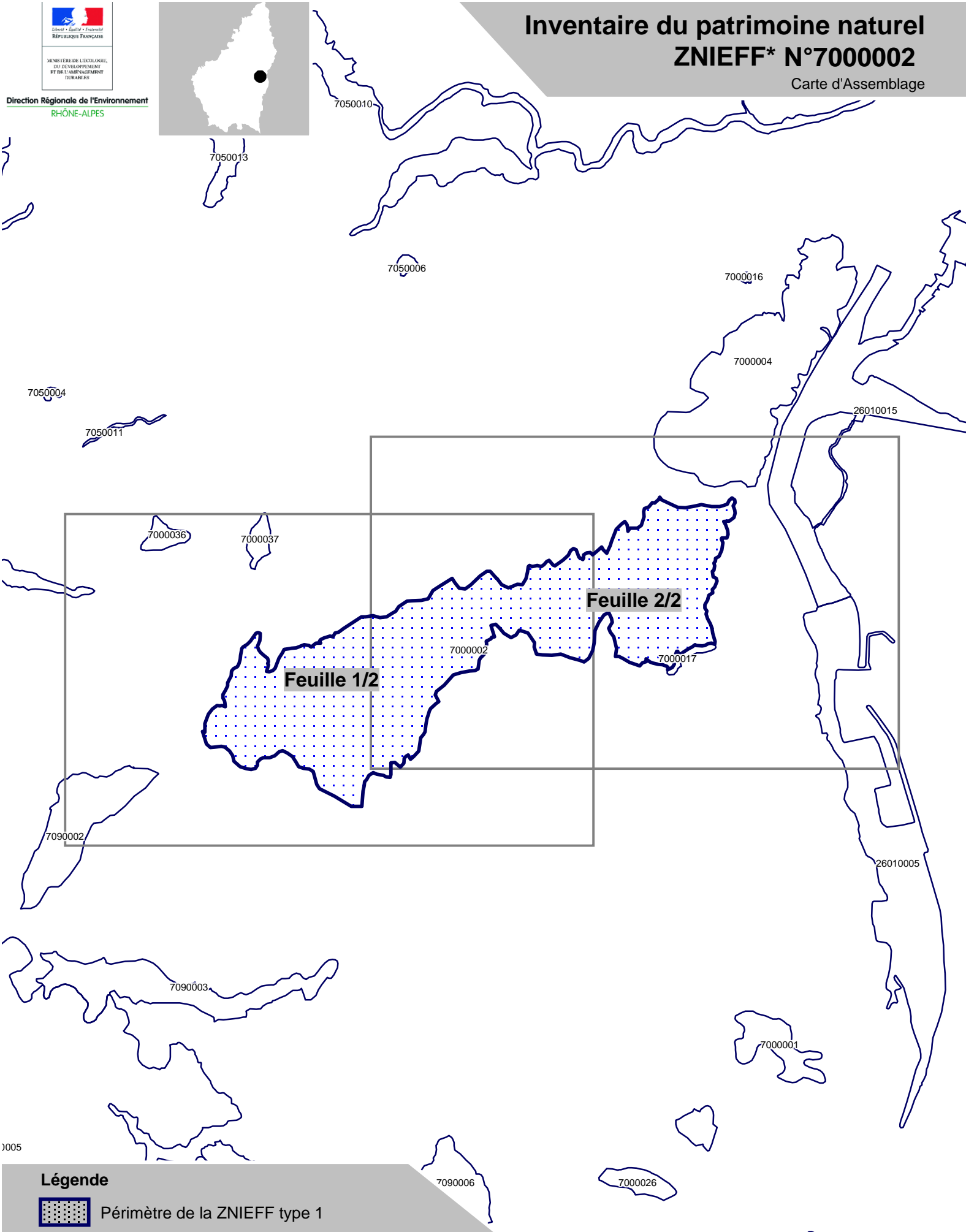
Document d'objectifs site Natura 2000 D53 - "Grottes à chauves-souris de Baume sourde" - rapport intermédiaire

16 pages 2002 Consultable : DIREN Rhône-Alpes

VINCENT S., ISSARTEL G.

Inventaire des gîtes cavernicoles d'intérêt majeur pour les chiroptères en région Rhône-Alpes

42 pages 2005 Consultable : DIREN Rhône-Alpes



Légende

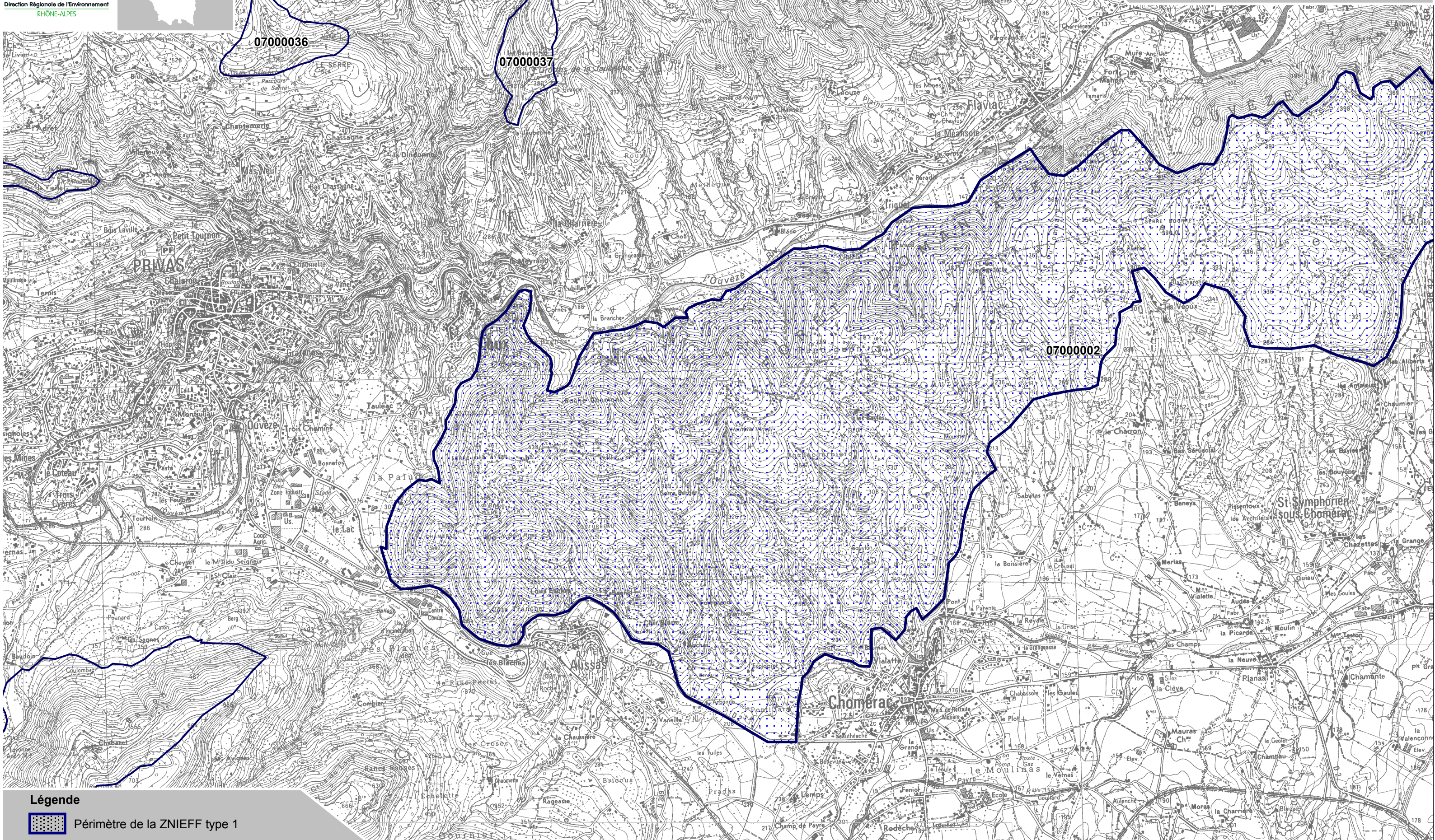
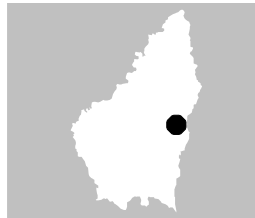


Périmètre de la ZNIEFF type 1


* Inventaire des Zones Naturelles d'Intérêt Ecologique, Faunistique et Floristique 2e édition 2007

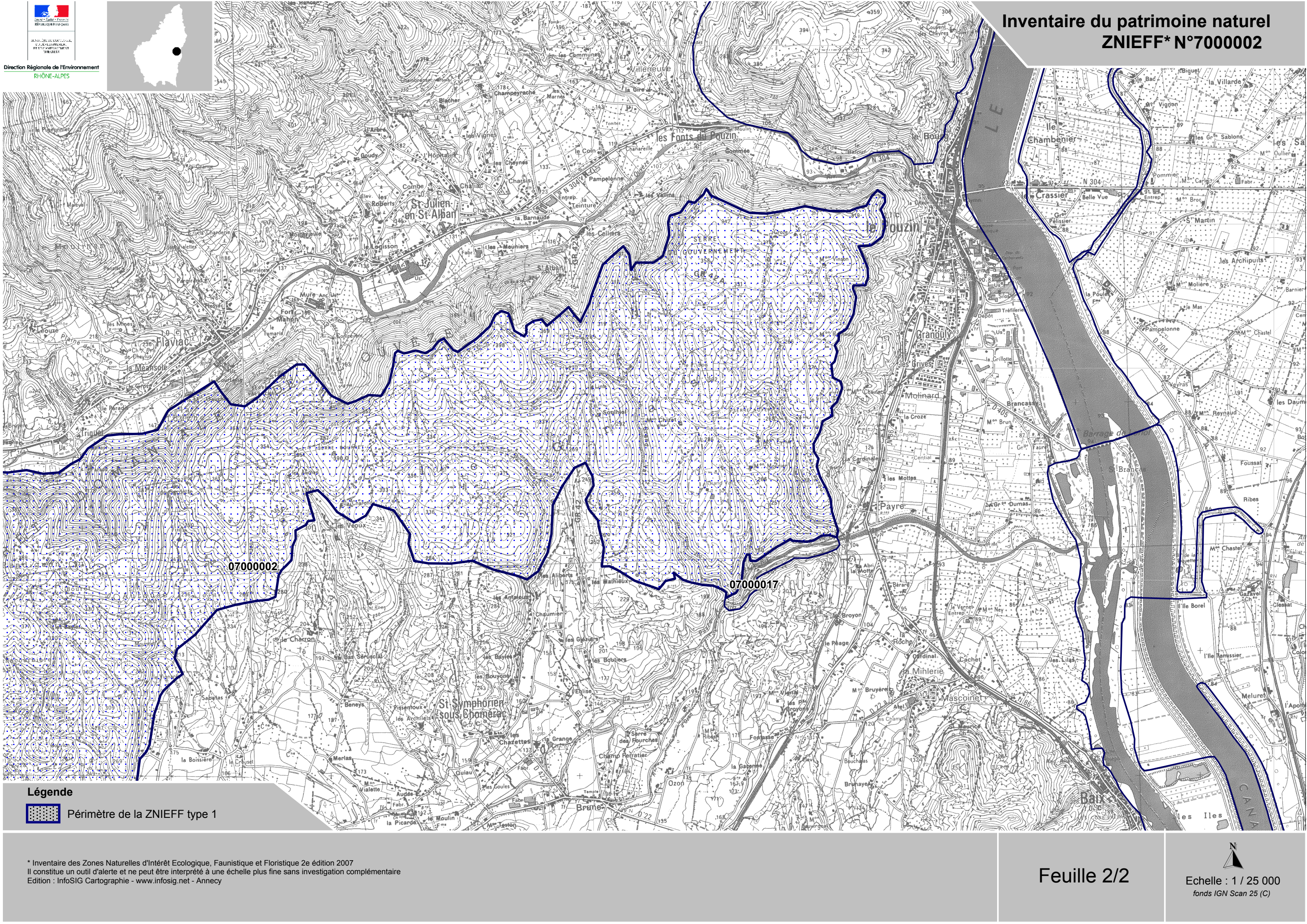
Il constitue un outil d'alerte et ne peut être interprété à une échelle plus fine sans investigation complémentaire

Edition : InfoSIG Cartographie - www.infosig.net - Annecy



Légende

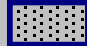
 Périmètre de la ZNIEFF type 1



Inventaire du patrimoine naturel
ZNIEFF* N°7000002

07000002

07000017

Légende
 Périmètre de la ZNIEFF type 1

* Inventaire des Zones Naturelles d'Intérêt Ecologique, Faunistique et Floristique 2e édition 2007
Il constitue un outil d'alerte et ne peut être interprété à une échelle plus fine sans investigation complémentaire
Edition : InfoSIG Cartographie - www.infosig.net - Annecy