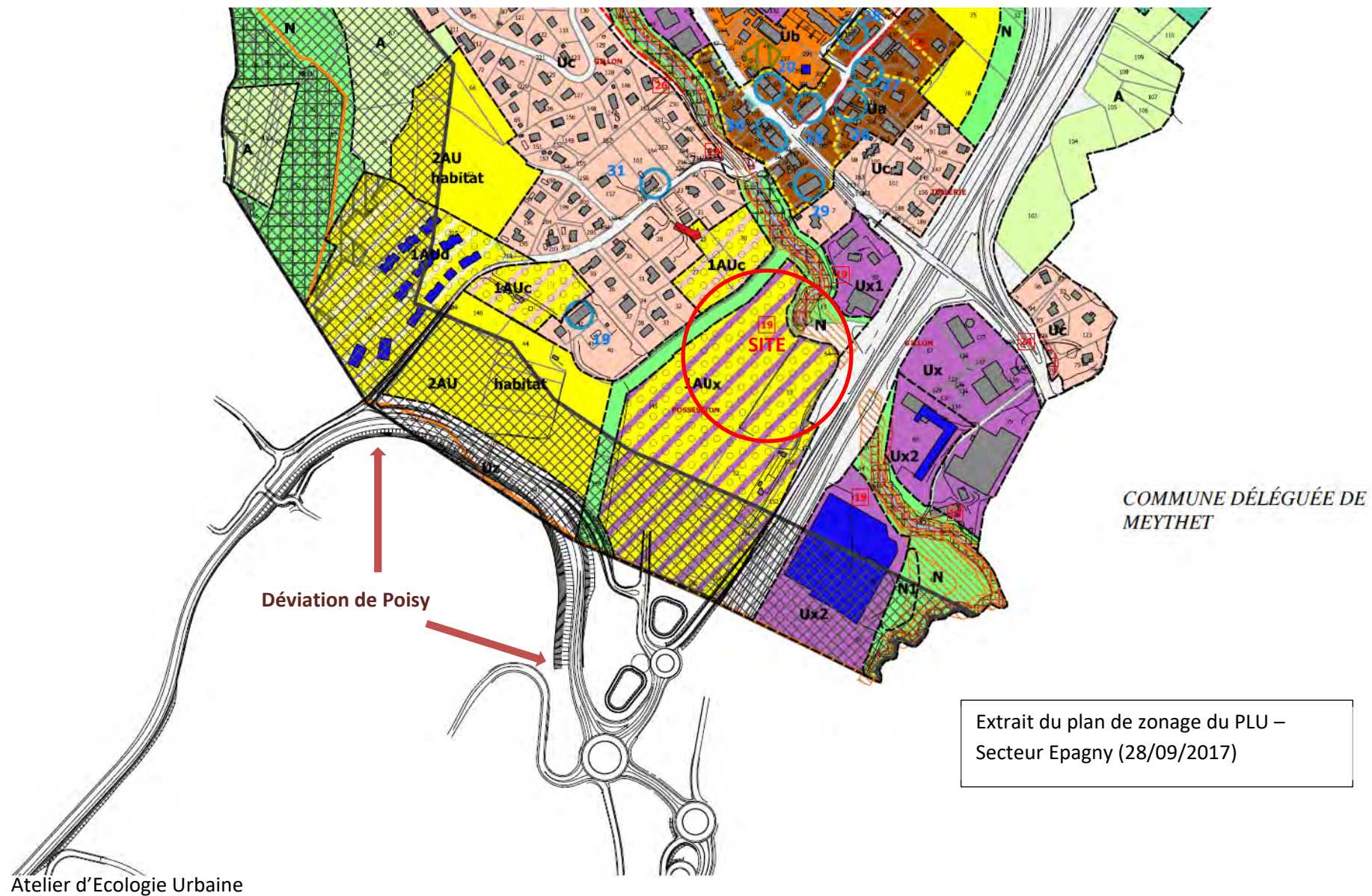
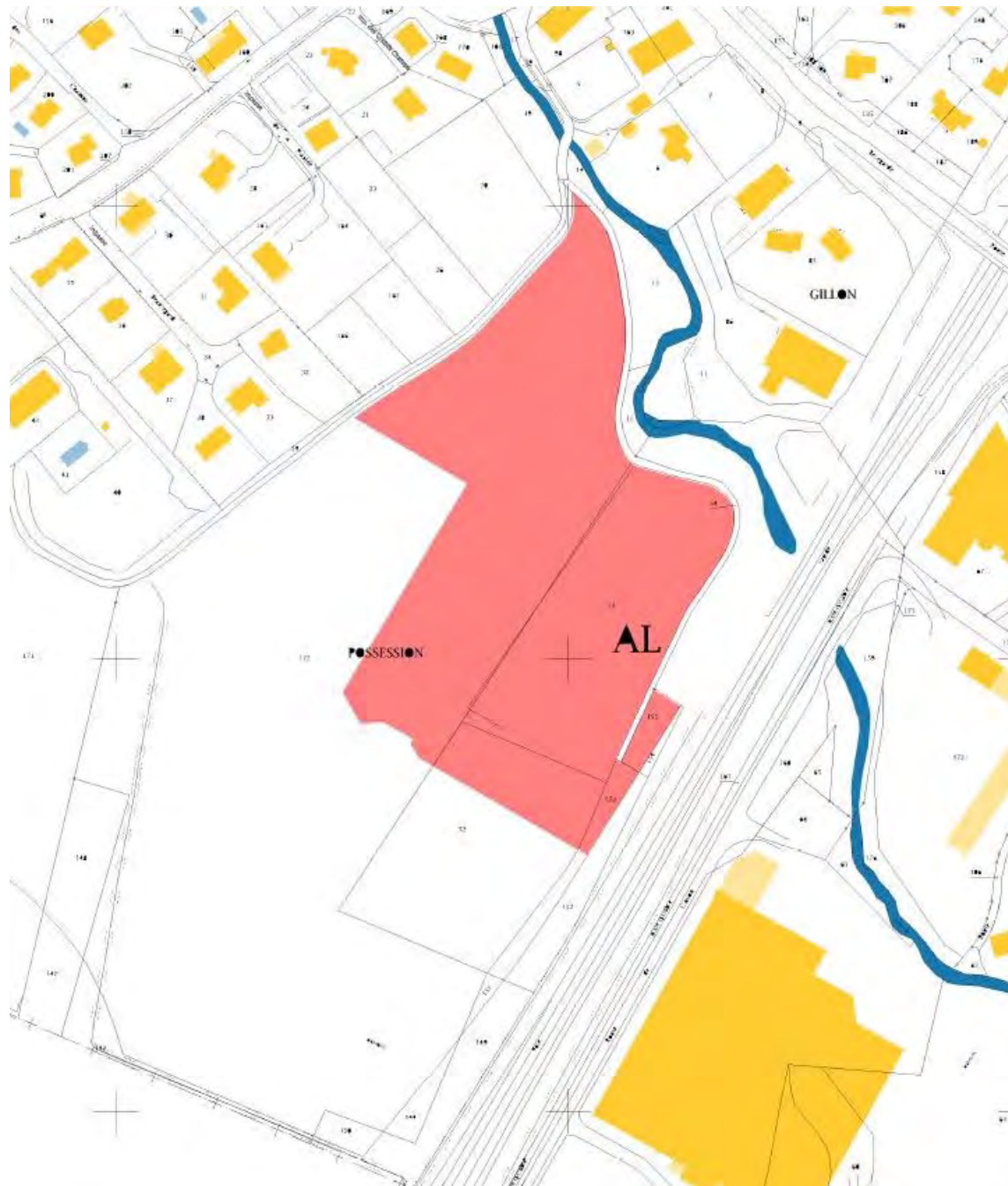


2 Plan de situation



Périmètre du projet sur fond cadastral



3 Photographies du site

Repérage du site : Extraits du dossier d’insertion du PC – Archipel 41



Maitre d'Oeuvre : ARCHITECTE : Coraline Dufrenois
9 Allée Cochon - 93390 Clichy sous Bois
Tel : 01 41 53 18 60
e-mail: agence@archipel41.com

Maitre d'Ouvrage : ARAVIS AUTOMOBILES
100 av d'Aix- Les-Bains
74 600 SEYNOD

Adresse du projet :
186 rue de Savoie
ZAE La Possession
74 330 EPAGNY METZ-TESSY

BMW MINI - ANNECY
CONSTRUCTION D'UNE CONCESSION AUTOMOBILES

PC

Ech :

PC-7/8

Plan de masse - Repérage

Ce document est la propriété de Archipel 41 et ne peut être reproduit sans son accord écrit.



Vue 1

Vue 2



Maitre d'Ouvre : ARCHITECTE : Coraline Dufrenois
9 Allée Cochin - 93390 Clichy sous Bois
Tel : 01 41 53 18 60
e-mail: agence@archipel41.com

Maitre d'Ouvrage : ARAVIS AUTOMOBILES
100 av d'Aix- Les-Bains
74 600 SEYNOD

Adresse du projet :
186 rue de Savoie
ZAE La Possession
74 330 EPAGNY METZ-TESSY

BMW MINI - ANNECY
CONSTRUCTION D'UNE CONCESSION AUTOMOBILES

PC

PC-7

Repérage - Proche

Ech :

Ce document est la propriété de Archipel 41 et ne peut être reproduit sans son accord écrit.



Maitre d'Ouvre : ARCHITECTE : Coraline Dufrenois
9 Allée Cochon - 93390 Clichy sous Bois
Tel : 01 41 53 18 60
e-mail: agence@archipel41.com

archipel 41
ARCHITECTURE D'INTERIEUR

Maitre d'Ouvrage : ARAVIS AUTOMOBILES
100 av d'Aix- Les-Bains
74 600 SEYNOD



Adresse du projet :
186 rue de Savoie
ZAE La Possession
74 330 EPAGNY METZ-TESSY

BMW MINI - ANNECY
CONSTRUCTION D'UNE CONCESSION AUTOMOBILES

PC

Ech :

PC-8

Repérage - Lointain

Ce document est la propriété de Archipel 41 et ne peut être reproduit sans son accord écrit.

4 Plan du projet d'aménagement

Plan de masse projeté – 1/1000e
Archipel 41 – 25 octobre 2019

Photographie d'insertion fournie au PC – Archipel 41



surface lot:
9 289 m²

surface lot:
9 453 m²

surface lot:
7 433 m²

201.93
Distance canalisation GAZ

Retrait RD 35.00 m selon OAP

Retrait RD 35.00 m selon OAP

10.02 20.20 6.74
Retrait RD 70.00 m selon OAP

Les plantations prévues sur le site seront un mélange entre:
Magnolia Kobus (Ht 10m), Cornus Columna (Ht 15m),
Bulfinch Alcornetaria (Ht 20m), Ligustrum Syriaca (Ht 20m),
Quercus Cornea (Ht 20m), Prunus X Accedens (Ht 20m).
Le tout arrosé par un système d'irrigation.

Niveau de référence ± 0.00 - Ngt : 450.13
Couverture multicouche
Mise en place d'une alternance de bandes
d'herbe et de graviers conformément
à l'article U11.2

Les plantations prévues sur le site seront un mélange entre:
Magnolia Kobus (Ht 10m), Cornus Columna (Ht 15m),
Bulfinch Alcornetaria (Ht 20m), Ligustrum Syriaca (Ht 20m),
Quercus Cornea (Ht 20m), Prunus X Accedens (Ht 20m).
Le tout arrosé par un système d'irrigation.



Maitre d'Oeuvre : ARCHITECTE : Coraline Dufrenois
9 Allée Cochin - 93390 Clichy sous Bois
Tel : 01 41 53 18 60
e-mail: agence@archipel41.com



Maitre d'Ouvrage : ARAVIS AUTOMOBILES
100 av d'Aix- Les-Bains
74 600 SEYNOD



Adresse du projet :
186 rue de Savoie
ZAE La Possession
74 330 EPAGNY METZ-TESSY

BMW MINI - ANNECY
CONSTRUCTION D'UNE CONCESSION AUTOMOBILES

PC

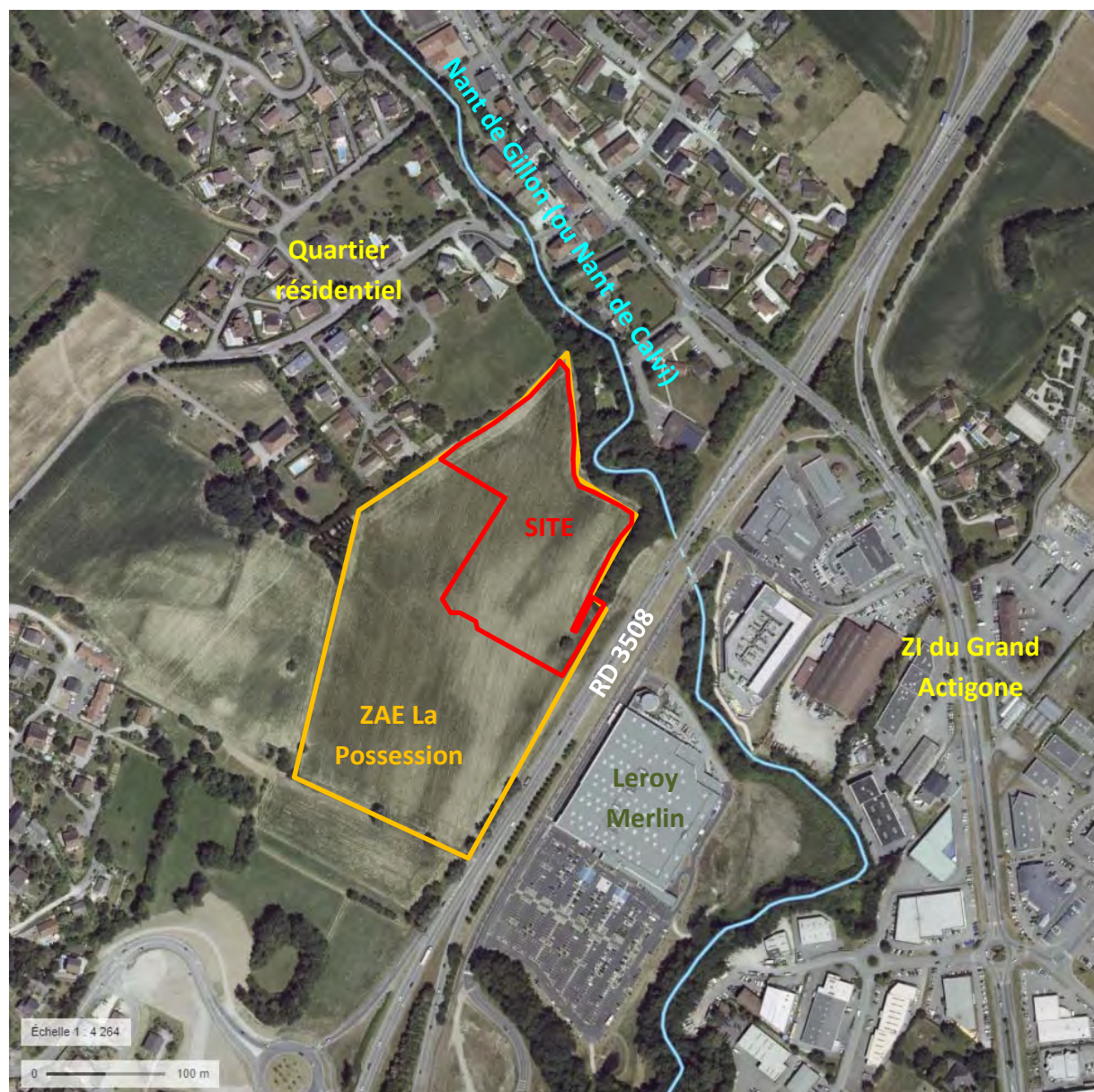
PC-6

Vue 1 - Insertion

Ech :

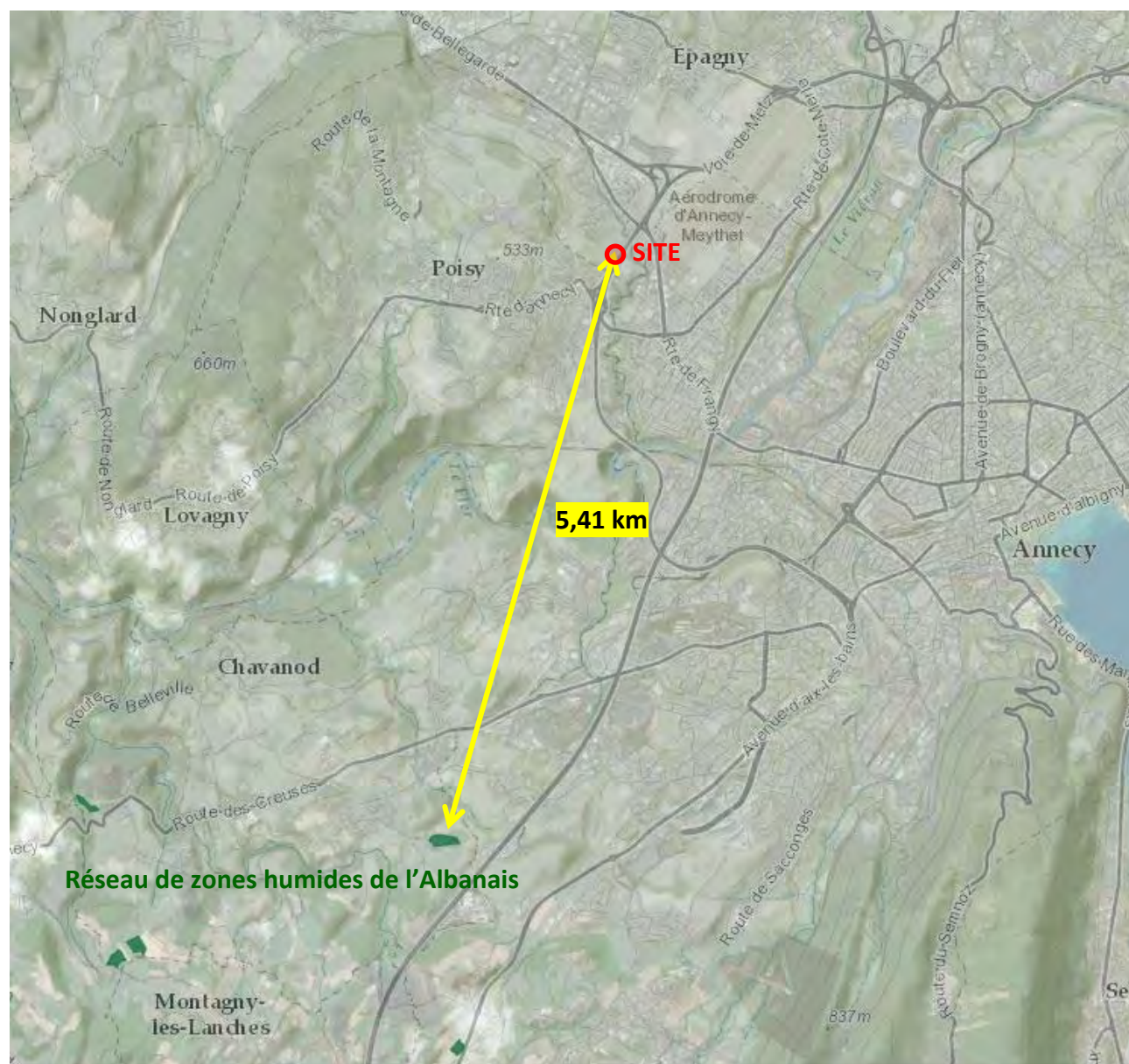
Ce document est la propriété de Archipel 41 et ne peut être reproduit sans son accord écrit.

5 Plan des avoisinants



6 Localisation des sites naturels remarquables à proximité du site

Réseau Natura 2000 proche



ZNIEFF I et II

