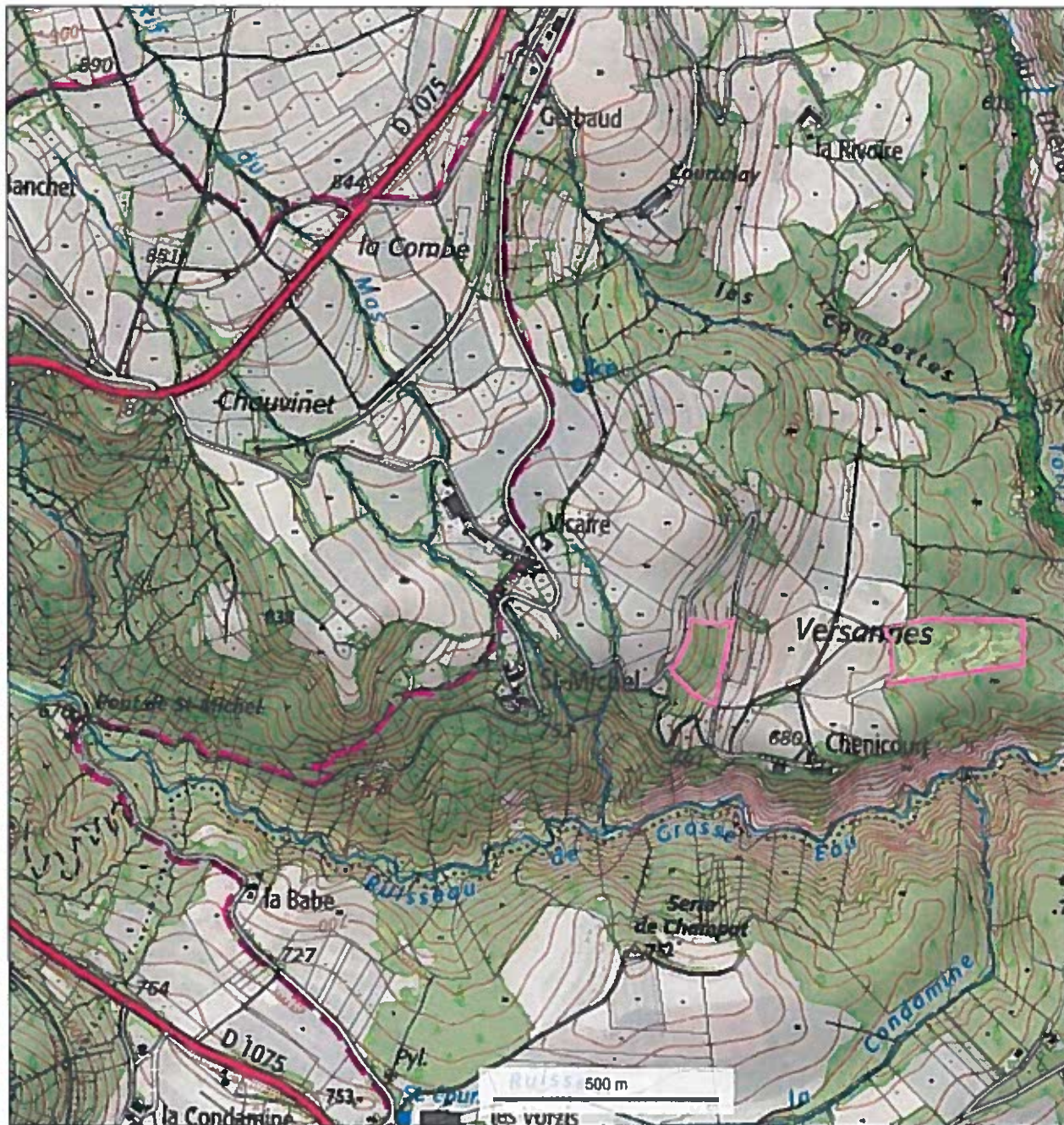




Défrichement St Michel



© IGN 2017 - www.geoportail.gouv.fr/mentions-legales

Longitude : 5° 37' 34" E
Latitude : 44° 51' 50" N

Défrichement pour remise en herbe de parcelles de pins sylvestres de faible valeur économique et pâturée.

Photos du 24 juillet 2017. Coupe des pins sylvestres réalisées entre 2012 et 2015 mais terrain non dessouché.



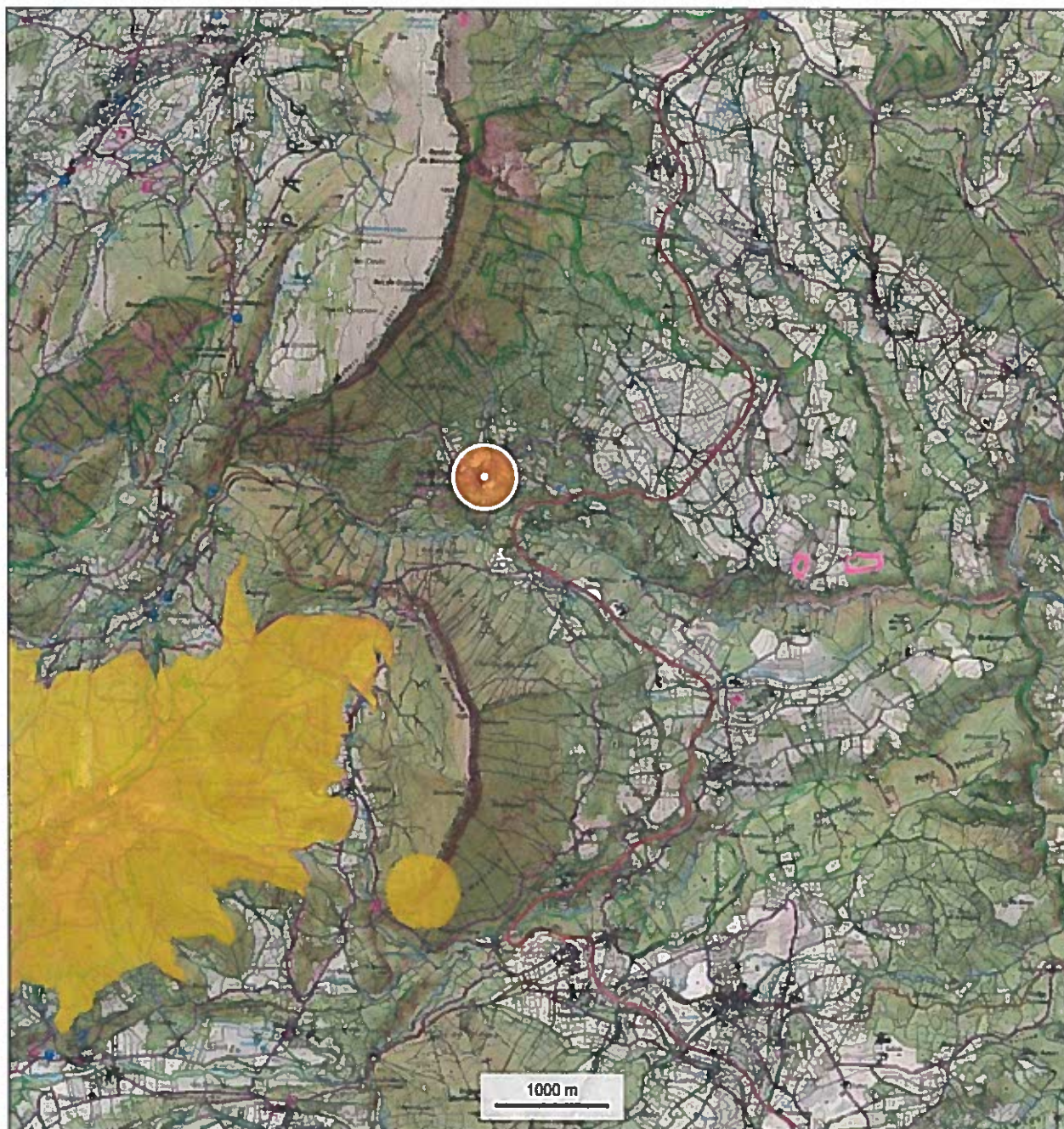
Photo n°1 situation du projet dans le paysage lointain. Un linéaire boisé a été maintenu le long de la parcelle, l'impact sur le paysage lointain étant peu important.



Photo n°2 situation du projet dans l'environnement proche. Photo prise dans la parcelle sur la coupe.



Natura 2000 - St Michel



© IGN 2017 - www.geoportail.gouv.fr/mentions-legales

Longitude : 5° 36' 06" E
Latitude : 44° 51' 42" N

Défrichement pour remise en herbe de parcelles de pins sylvestres de faible valeur économique et pâturée.