

Plan de situation



Plan de situation

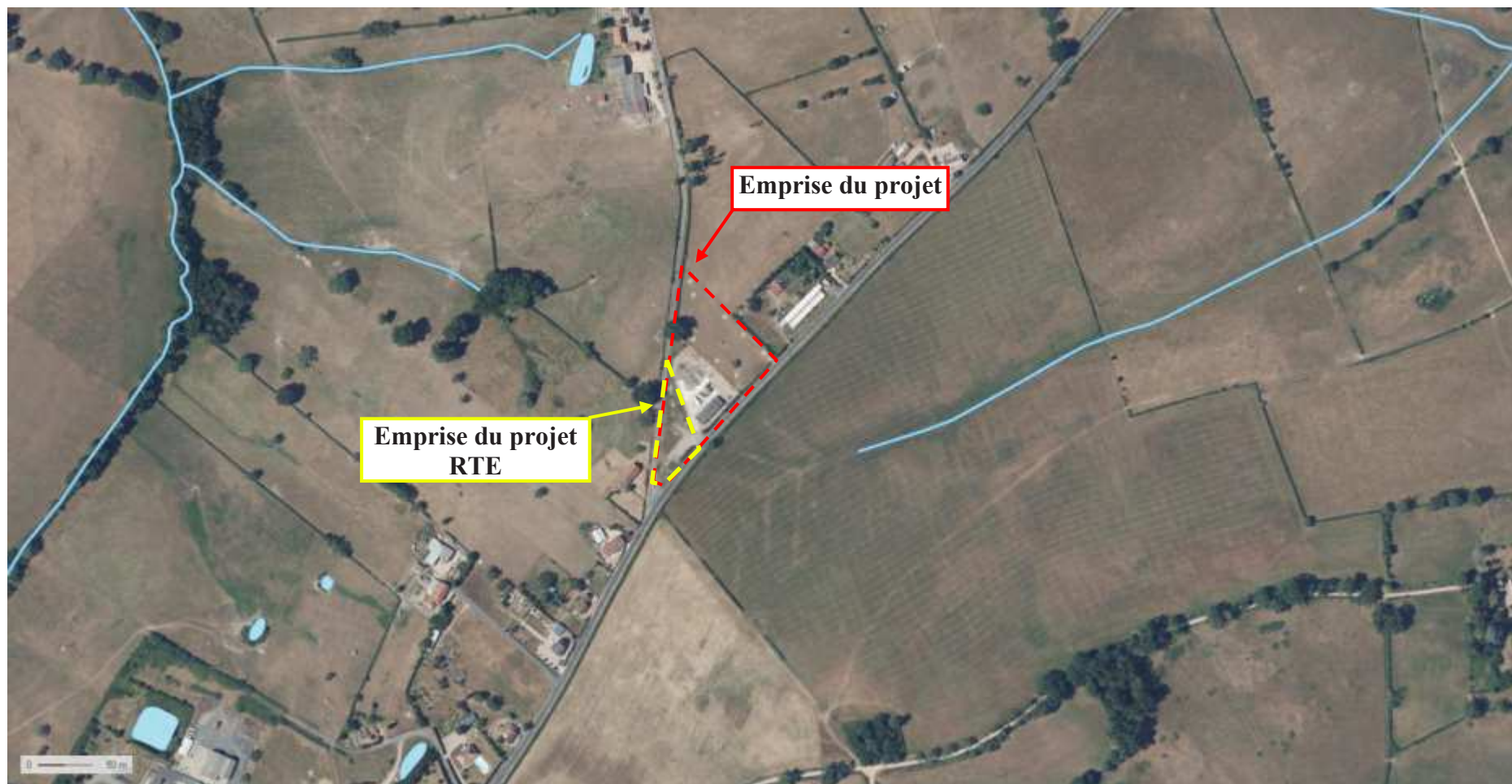


Photo du site



Figure 1 : Photo du site; 07/07/2022



Figure 2 : Photo du site; 07/07/2022



Figure 3 : Photo du site; 07/07/2022

Plan d'implantation des zone Natura 2000



1. MESURES EN PHASE TRAVAUX

Les effets gênants pour les activités environnantes de l'aménagement projeté seront la propagation de poussières, le bruit, les vibrations et la circulation. Le chantier pourra également induire d'éventuelles pollutions au niveau des sols, du sous-sol et des eaux.

Les travaux feront l'objet des prescriptions suivantes :

- L'interdiction de déverser des huiles ou lubrifiants sur le sol ou dans les eaux conformément au décret n°77-254 du 8 mars 1997. Ces produits seront collectés et traités par une entreprise agréée.
- Un regroupement, si possible, des aires d'entreposage des matériaux, réalisés sur des surfaces imperméabilisées,
- Les matériels et engins de chantier seront vérifiés régulièrement. Les opérations d'entretien ou de grosses réparations ne seront pas réalisées sur le site,
- Un maintien permanent de la propreté au niveau du chantier et un nettoyage régulier des chaussées aux abords du chantier,
- Une collecte et une décantation des eaux de ruissellement du chantier dans des dispositifs temporaires de type bassins ou fossés décanteurs,
- La réalisation des travaux en période sèche limiterait temporairement les risques liés à une infiltration et à une migration rapide de polluants ou de matières en suspension vers les nappes d'eaux souterraines et les eaux superficielles.

La création de fossés provisoires et de drains dirigeant les eaux de ruissellement vers un bassin tampon temporaire permettra de maîtriser partiellement les rejets dus à des épisodes pluvieux en phase travaux. Ce dispositif permettra également de limiter la migration des matières en suspension vers les eaux souterraines.

L'ensemble de ces mesures permettra d'éviter d'éventuelles pollutions du sol, du sous-sol et des eaux mais également de limiter la propagation de poussières.

De plus, les sanitaires des installations de chantier seront chimiques sans rejet dans le milieu naturel. Le bac de réception des effluents sera régulièrement vidangé par une entreprise agréée.

Cependant, en cas de constat de déversement accidentel sur le sol, les matériaux souillés seront immédiatement enlevés et évacués par une entreprise agréée qui en assurera le traitement ou le stockage.

2. MESURES EN PHASE D'EXPLOITATION

Selon le PLU de la commune du Donjon :

En cas d'insuffisance du réseau public des eaux pluviales, le propriétaire d'un terrain supporte la charge exclusive de dispositifs nécessaires pour assurer le contrôle de l'écoulement de ces eaux. Ces dispositifs devront être adaptés aux aménagements réalisés sur le terrain et à la nature du sol.

Les mesures de gestion des eaux pluviales prévues pour ce projet sont :

- La réalisation d'un bassin d'infiltration avec lit de sable pour gérer les eaux du projet et du bassin versant, localisé au Nord du projet ;
- La réalisation d'une tranchée imperméable permettant de rediriger les eaux pluviales du bassin versant vers l'ouvrage d'infiltration situé au Nord du projet.