



SCHEMA DIRECTEUR D'ASSAINISSEMENT

COMMUNE DE
- SAINT PIERRE DE BRESSIEUX -

APTITUDE DES SOLS
A L'ASSAINISSEMENT AUTONOME

VUE EN PLAN
AU 1/5000°



Dossier n° :	422-01	A:
Plan n° :	7278	B:
Date :	18/01/2005	C:
Echelle :	1/5000	D:
Dessiné par:	N.F.	

Bureau d'Etudes Techniques - Centr'Alp Tél : 04.76.35.39.58
137 rue Mayoussards - Parc du Pommarin Télécopie: 04.76.35.67.14
38430 MOIRANS Email: alpetudes@alpetudes.fr

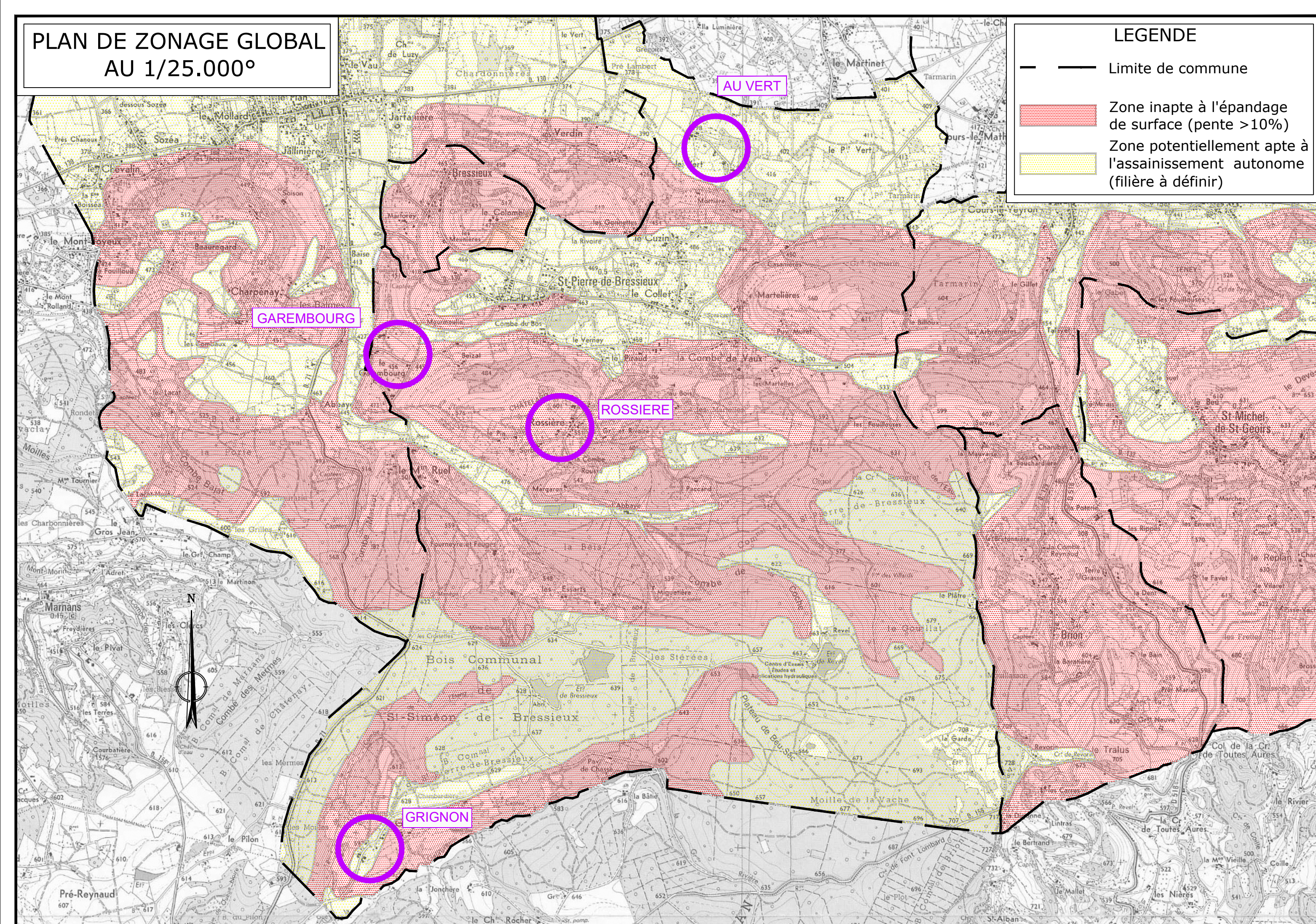
LEGENDE

- Zone potentiellement apte à l'assainissement autonome (filière à définir)
- Zone inapte à l'épandage de surface du point de vue des contraintes naturelles (pentes > 10% et/ou risques naturels)
- Zone inapte à l'assainissement autonome aux vues des investigations réalisées (8% < pente < 15% - K < 10mm/h)

TYPES DE SONDAGE

- ST1** : Sondage au tractopelle
- T1** : Sondage à la tarière
- P1** : Essais d'infiltration type porchet

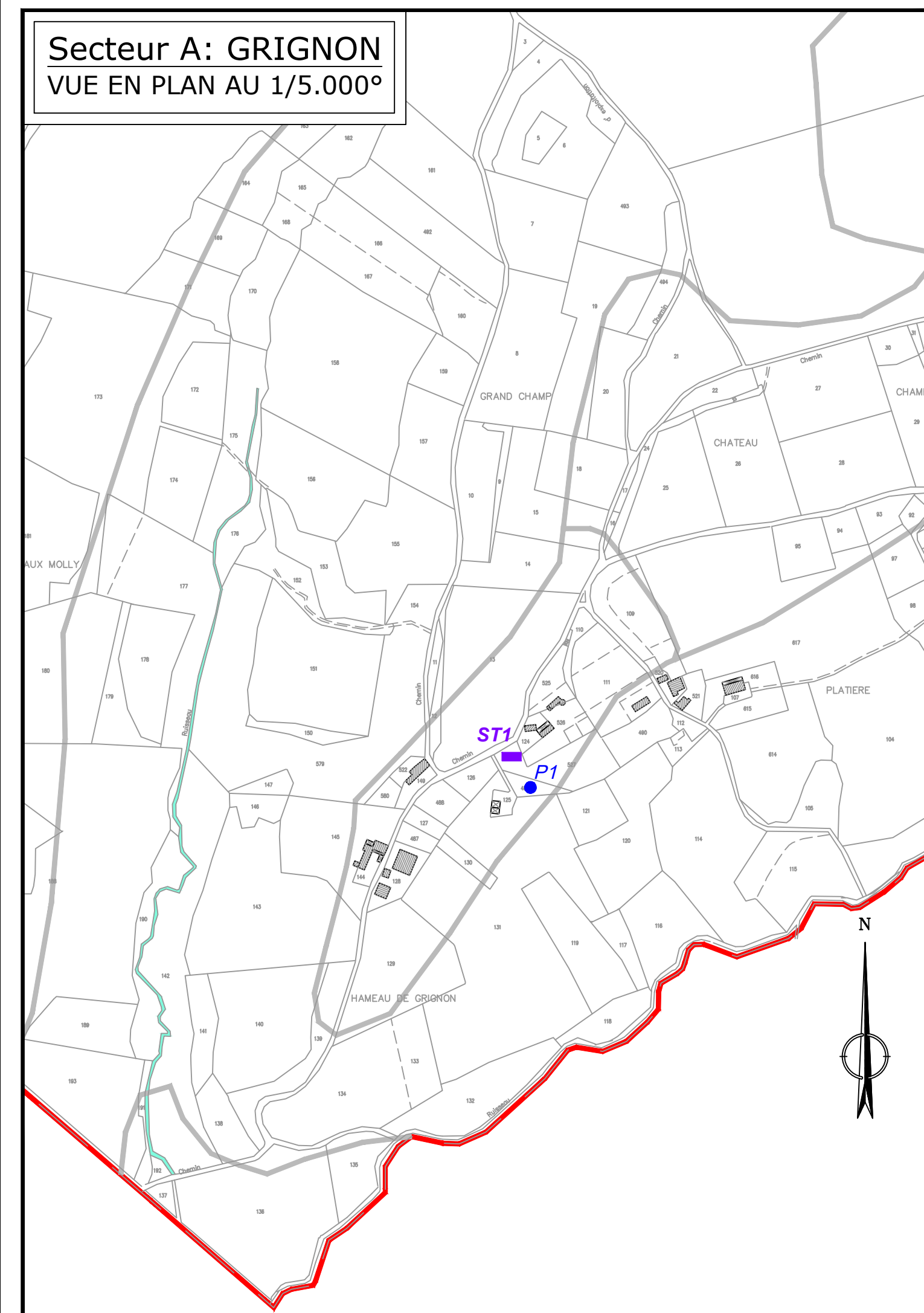
PLAN DE ZONAGE GLOBAL AU 1/25.000°



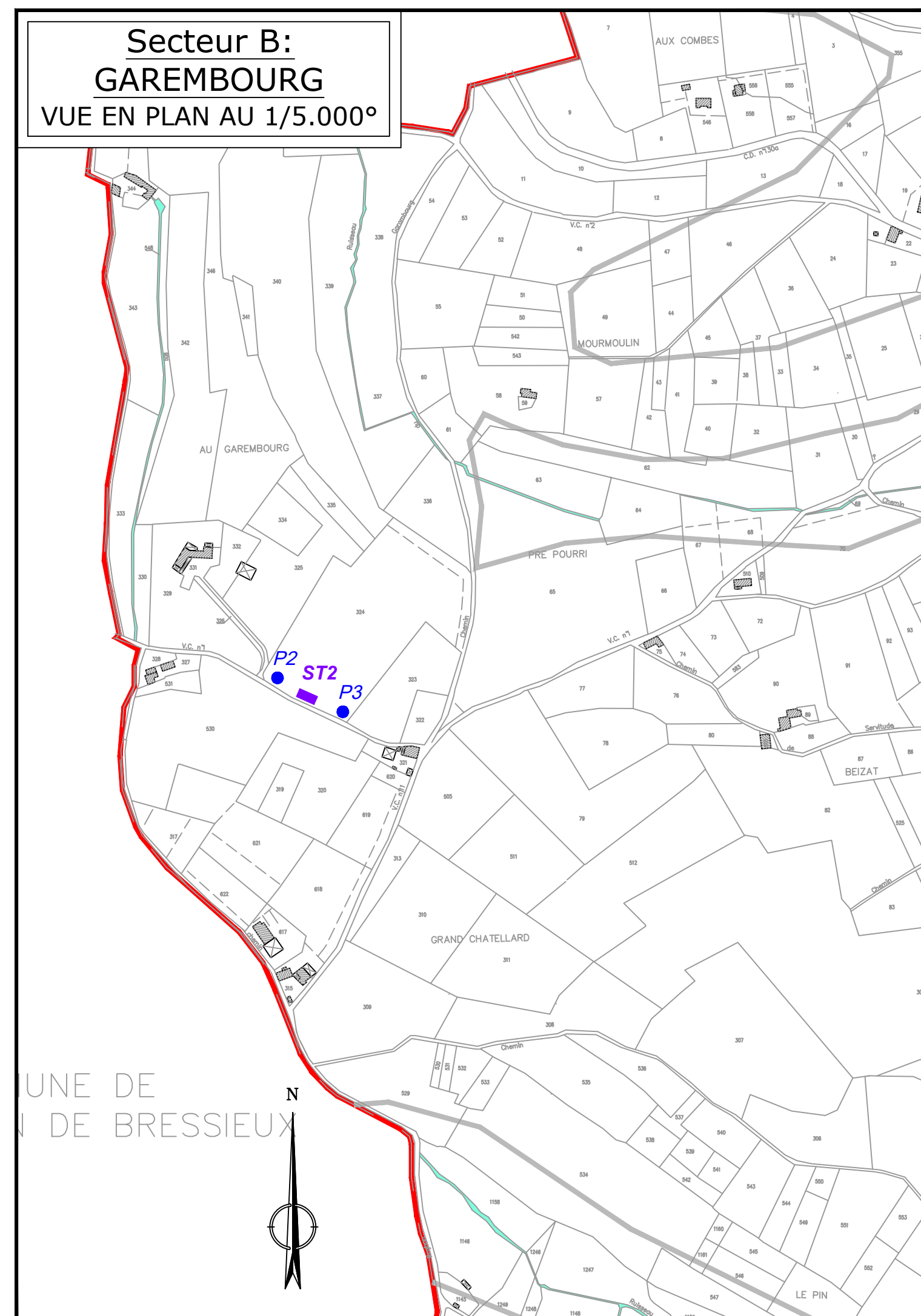
LEGENDE

- Limite de commune
- Zone inapte à l'épandage de surface (pente > 10%)
- Zone potentiellement apte à l'assainissement autonome (filière à définir)

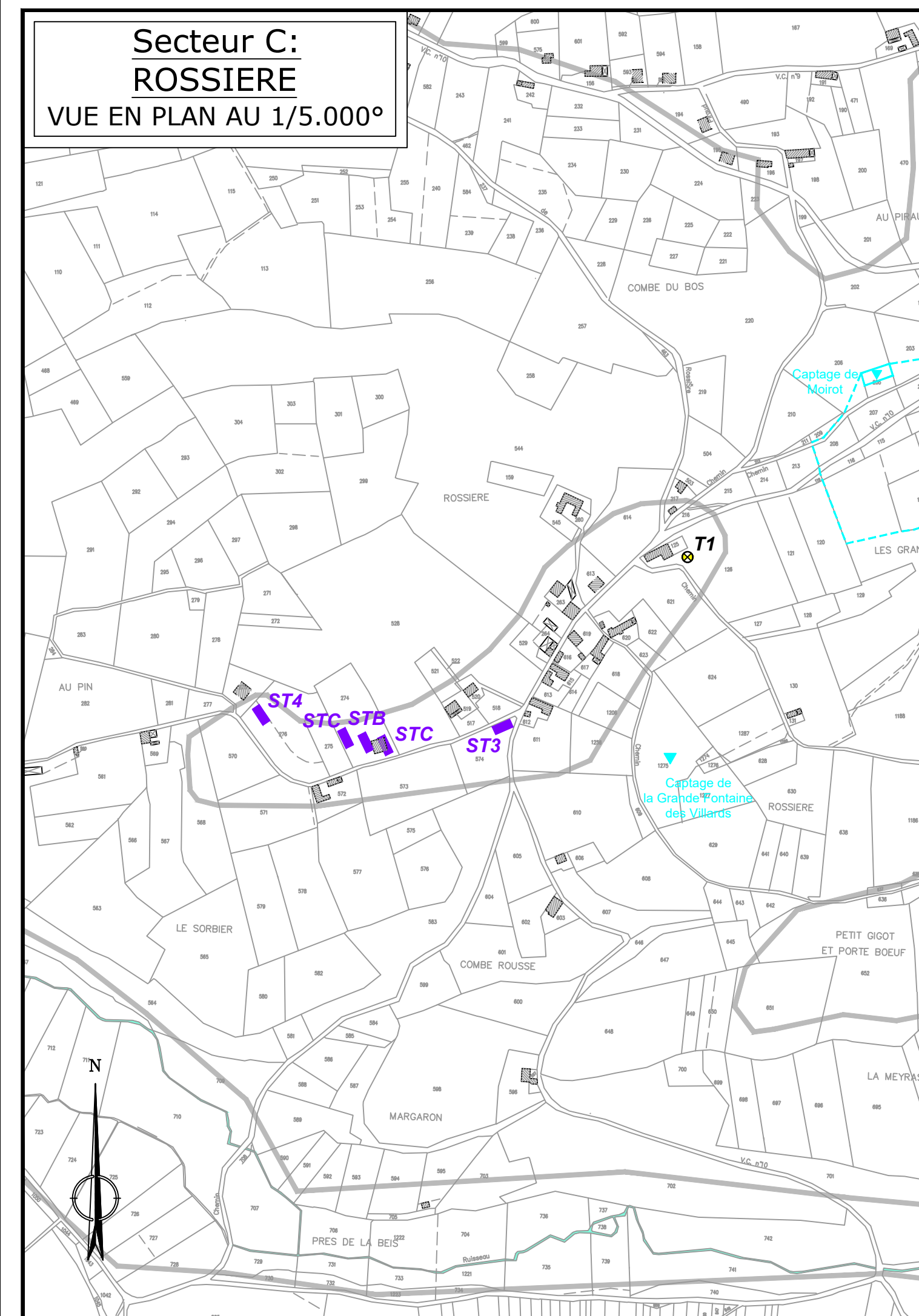
Secteur A: GRIGNON VUE EN PLAN AU 1/5.000°



Secteur B: GAREMBOURG VUE EN PLAN AU 1/5.000°



Secteur C: ROSSIÈRE VUE EN PLAN AU 1/5.000°



Secteur D: AU VERT VUE EN PLAN AU 1/5.000°

