



Département de l'ISERE

COMMUNAUTE DE COMMUNES DE  
BIEVRE TOUTES AURES

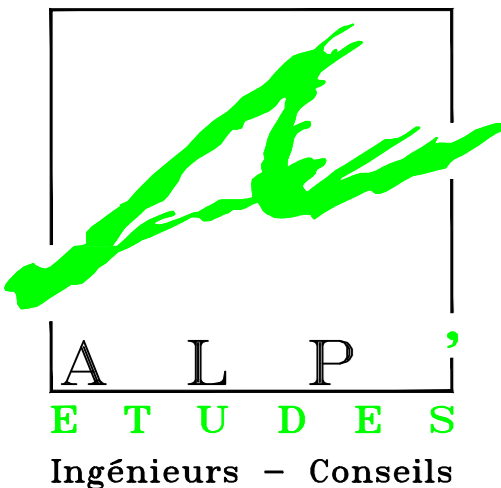
ZAC Grenoble Air Parc  
38590 SAINT ETIENNE DE SAINT GEOIRS  
Tél.: 04.76.93.51.46 - Fax: 04.76.93.58.38

# SCHEMA DIRECTEUR D'ASSAINISSEMENT

- COMMUNE DE LA FORTERESSE -

APTITUDE DES SOLS  
A L'ASSAINISSEMENT AUTONOME

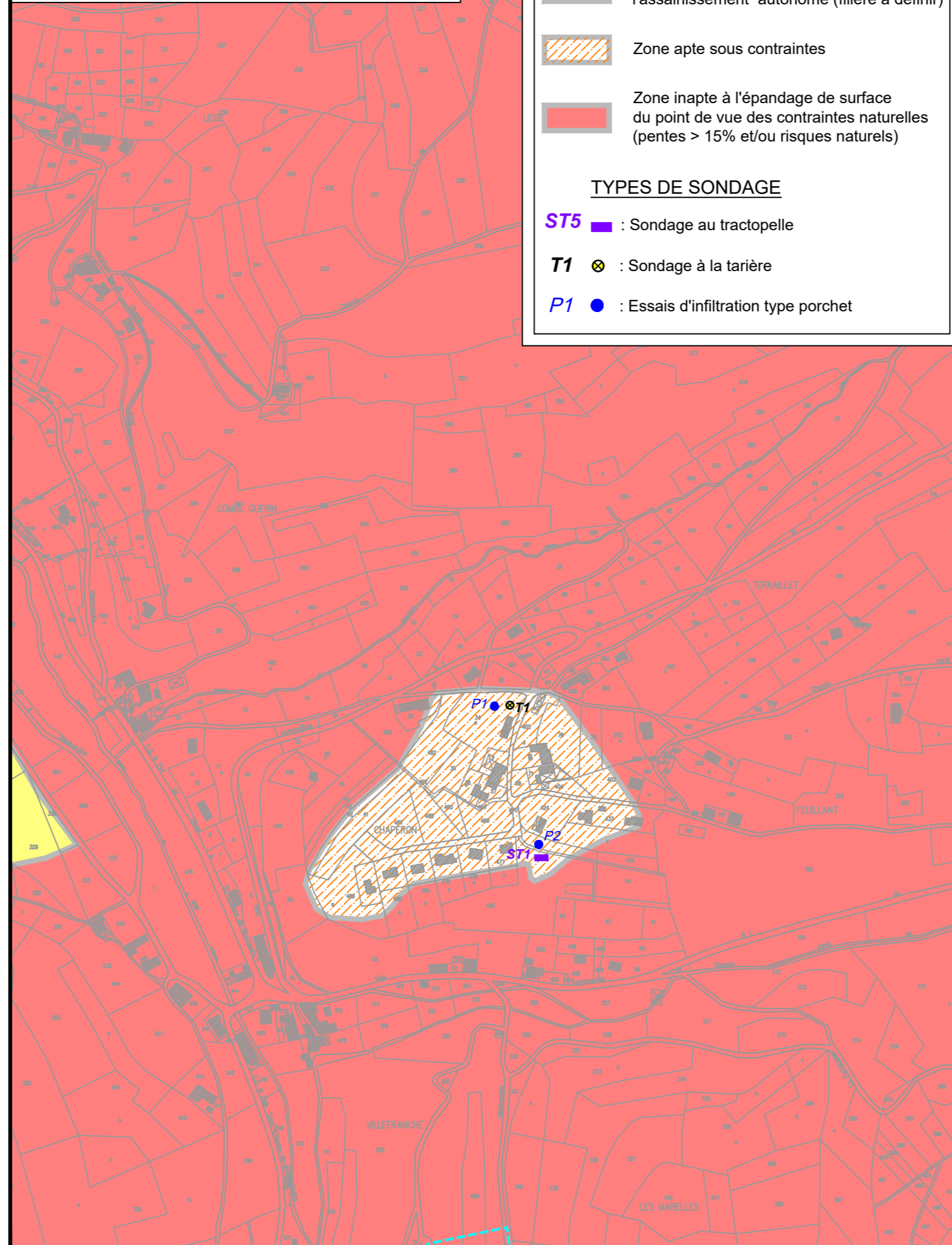
VUES EN PLAN  
AU 1/5000° & 1/25.000°



|              |                    |    |  |
|--------------|--------------------|----|--|
| Dossier n° : | 422-01             | A: |  |
| Plan n° :    | 7273               | B: |  |
| Date :       | 07/04/2005         | C: |  |
| Echelle :    | 1/5000<br>1/25.000 | D: |  |
| Dessiné par: | N.F.               |    |  |

Bureau d'Etudes Techniques - Centr'Alp  
137 rue Mayoissards - Parc du Pommarin  
38430 MOIRANS  
Tél : 04.76.35.39.58  
Télécopie: 04.76.35.67.14  
Email: alpetudes@alpetudes.fr

SECTEUR A: CHAPERON  
VUE EN PLAN AU 1/5.000°



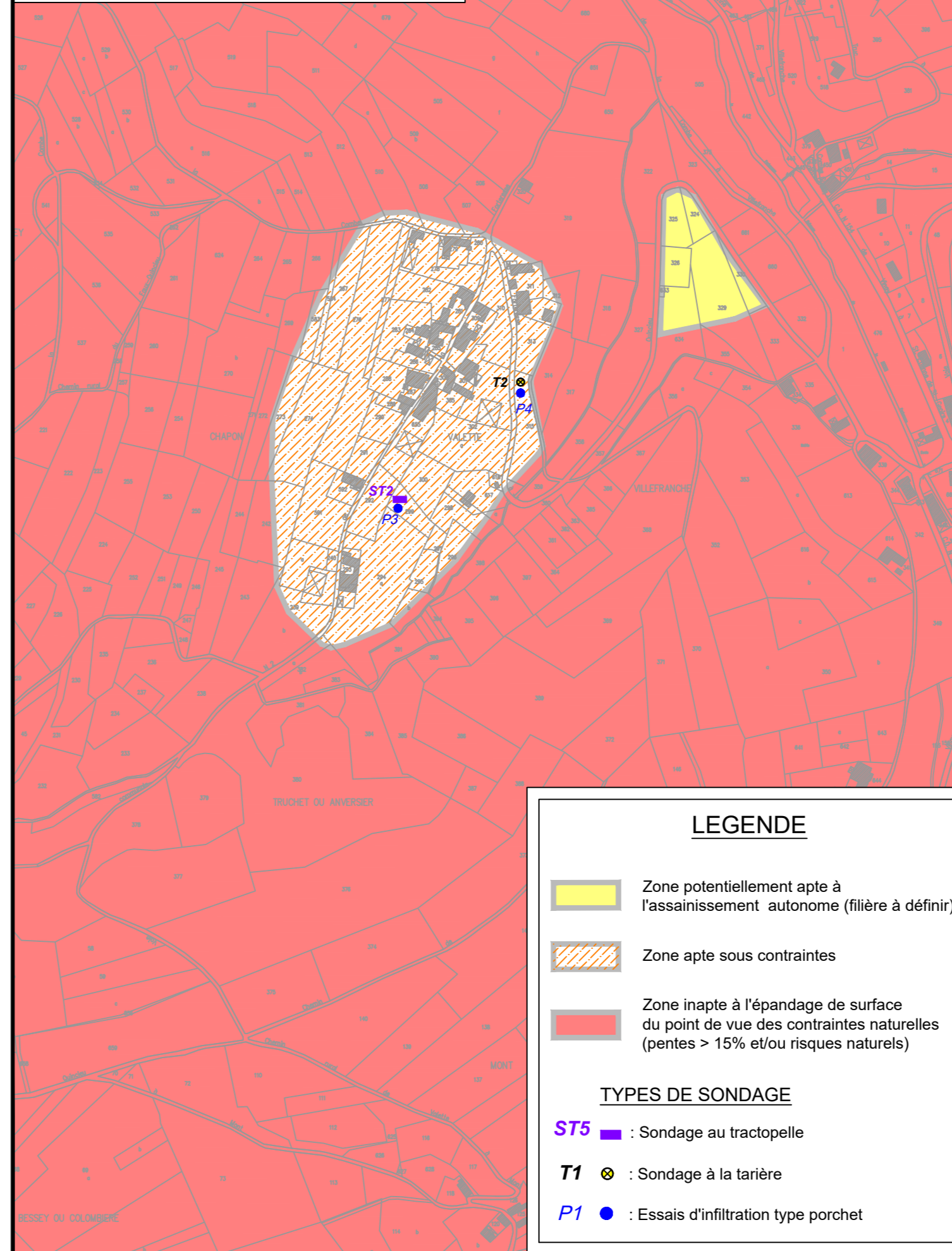
## LEGENDE

- Zone potentiellement apte à l'assainissement autonome (filière à définir)
- Zone apte sous contraintes
- Zone inapte à l'épandage de surface du point de vue des contraintes naturelles (pentes > 15% et/ou risques naturels)

## TYPES DE SONDAGE

- ST5** : Sondage au tractopelle
- T1** : Sondage à la tarière
- P1** : Essais d'infiltration type porchet

SECTEUR B: VALETTE  
VUE EN PLAN AU 1/5.000°



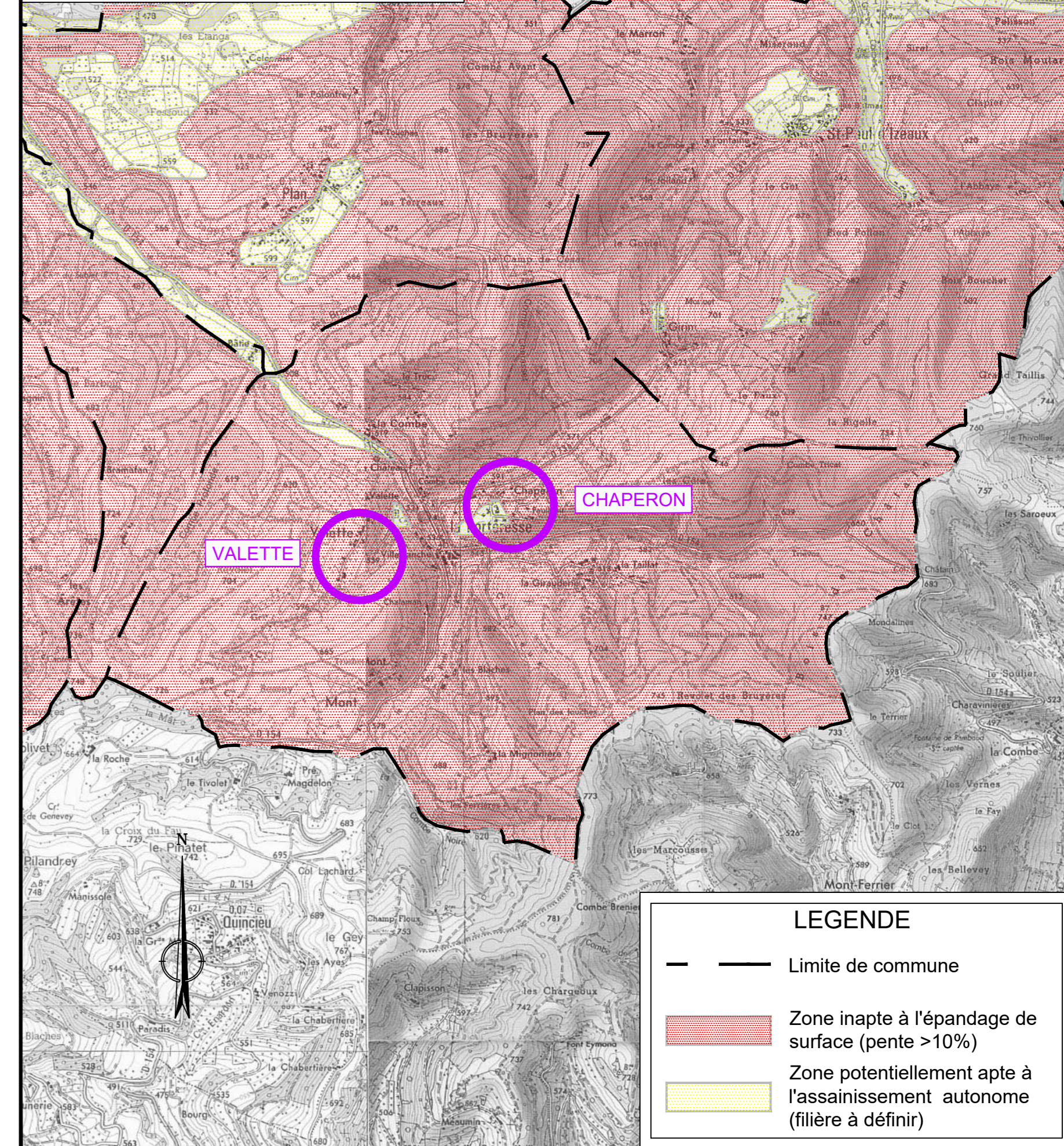
## LEGENDE

- Zone potentiellement apte à l'assainissement autonome (filière à définir)
- Zone apte sous contraintes
- Zone inapte à l'épandage de surface du point de vue des contraintes naturelles (pentes > 15% et/ou risques naturels)

## TYPES DE SONDAGE

- ST5** : Sondage au tractopelle
- T1** : Sondage à la tarière
- P1** : Essais d'infiltration type porchet

PLAN DE ZONAGE GLOBAL  
AU 1/25.000°



## LEGENDE

- Limite de commune
- Zone inapte à l'épandage de surface (pente > 10%)
- Zone potentiellement apte à l'assainissement autonome (filière à définir)