



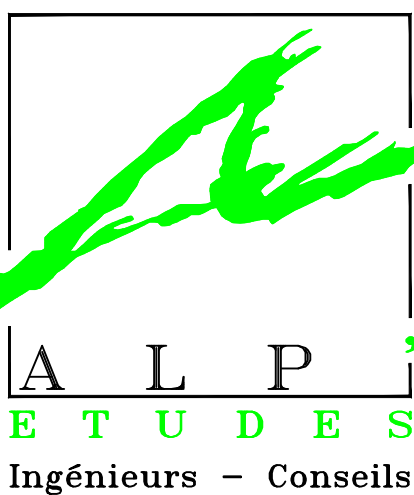
COMMUNAUTE DE COMMUNES DE
BIEVRE TOUTES AURES
ZAC Grenoble Air Parc
38590 SAINT ETIENNE DE SAINT GEOIRS
Tél.: 04.76.93.51.46 - Fax: 04.76.93.58.38

SCHEMA DIRECTEUR D'ASSAINISSEMENT

- COMMUNE DE SAINT PAUL D'IZEAUX -

APTITUDE DES SOLS
A L'ASSAINISSEMENT AUTONOME

VUE EN PLAN
AU 1/5000°



Dossier n° :	422-01	A:
Plan n° :	7277	B:
Date :	11/02/2005	C:
Echelle :	1/5000	D:
Dessiné par:	N.F.	

Bureau d'Etudes Techniques - Centr'Alp
137 rue Mayoussards - Parc du Pommarin
38430 MOIRANS
Tél : 04.76.35.39.58
Télécopie: 04.76.35.67.14
Email: alpetudes@alpetudes.fr

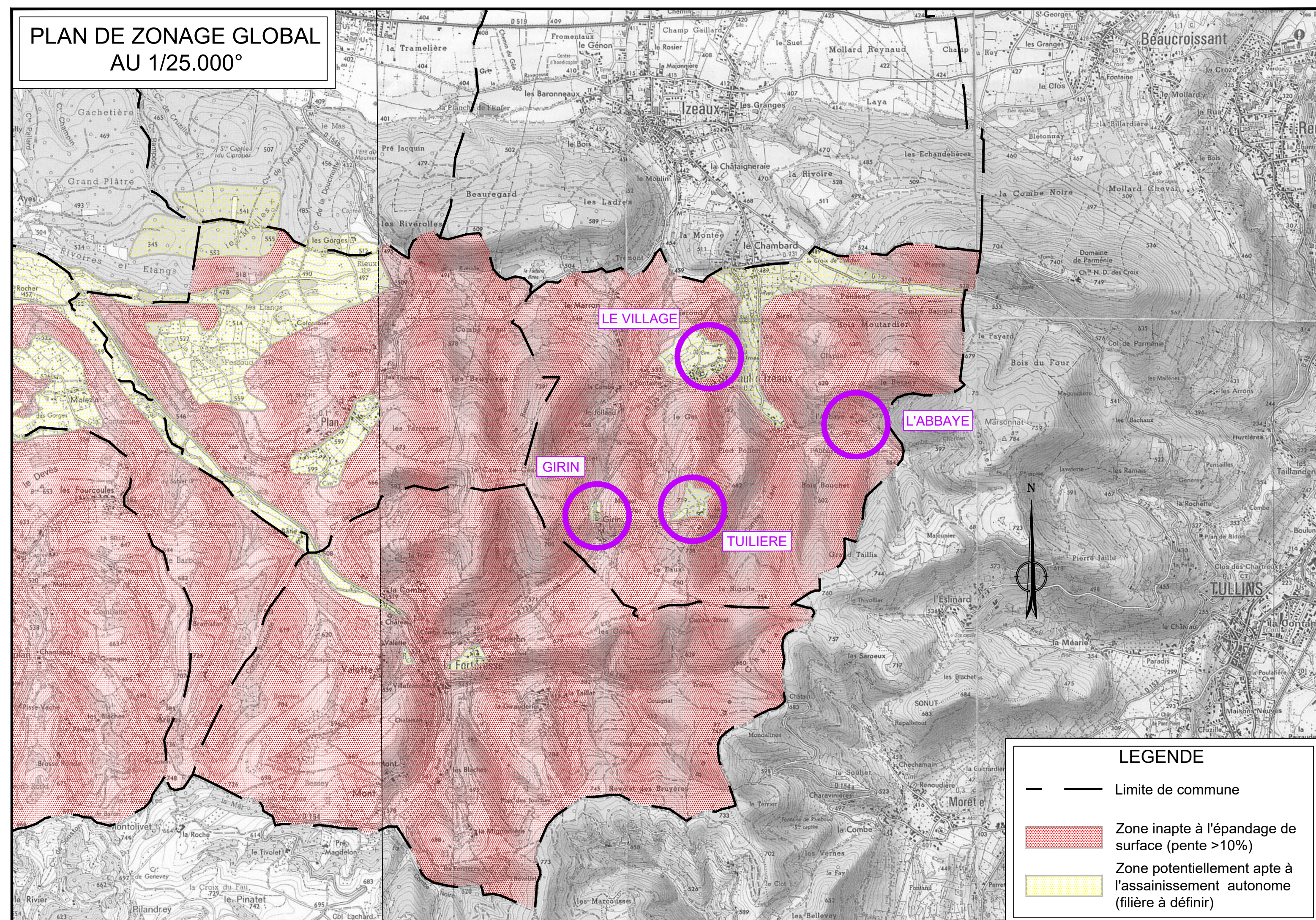
LEGENDE

- Zone potentiellement apte à l'assainissement autonome (filière à définir)
- Zone inapte à l'épandage de surface du point de vue des contraintes naturelles (pentes > 15% et/ou risques naturels)
- Zone inapte à l'assainissement autonome aux vues des investigations réalisées (8% < pente < 15% - K < 10mm/h)

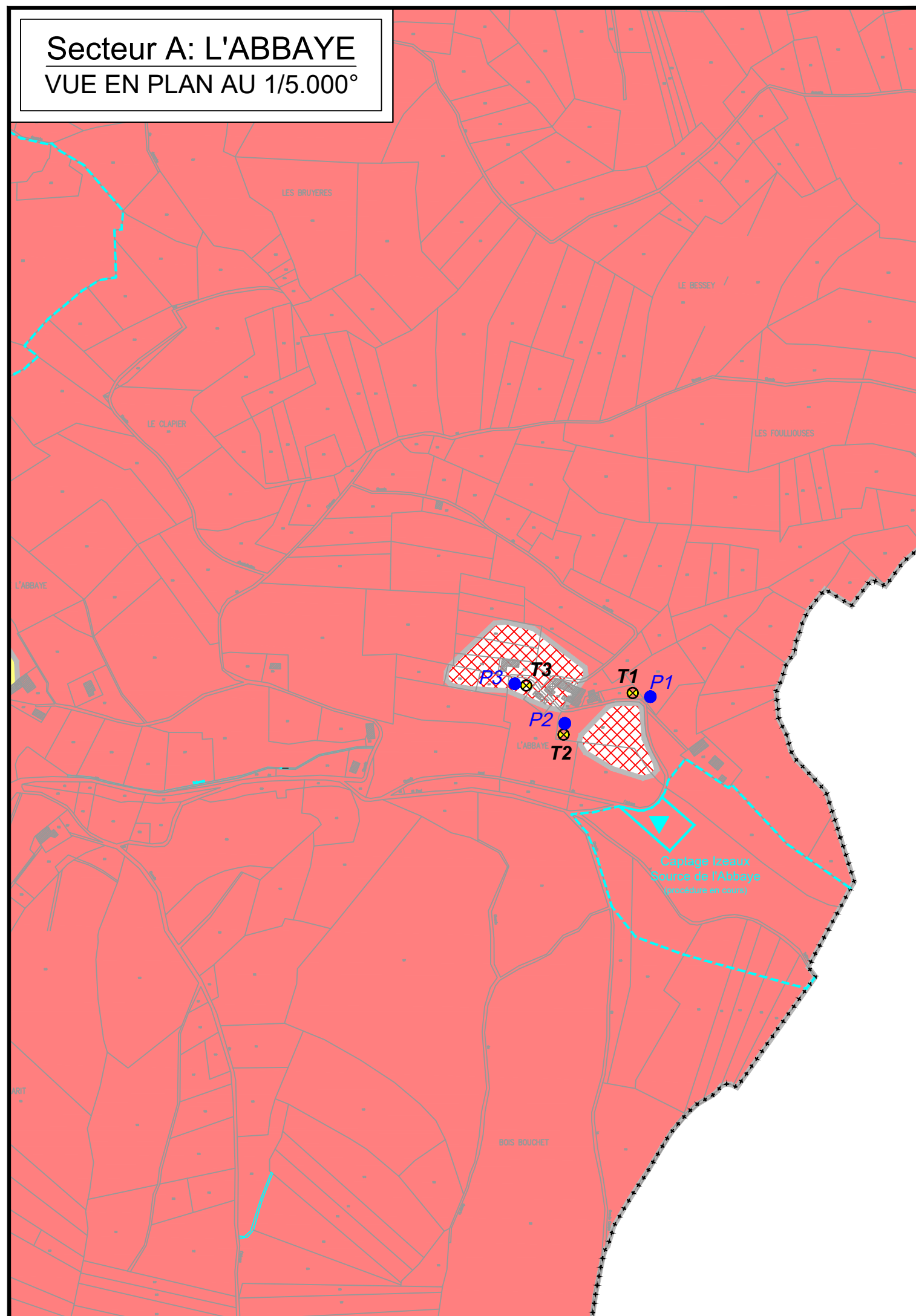
TYPES DE SONDAGE

- ST1** : Sondage au tractopelle
- T1** : Sondage à la tarière
- P1** : Essais d'infiltration type porchet

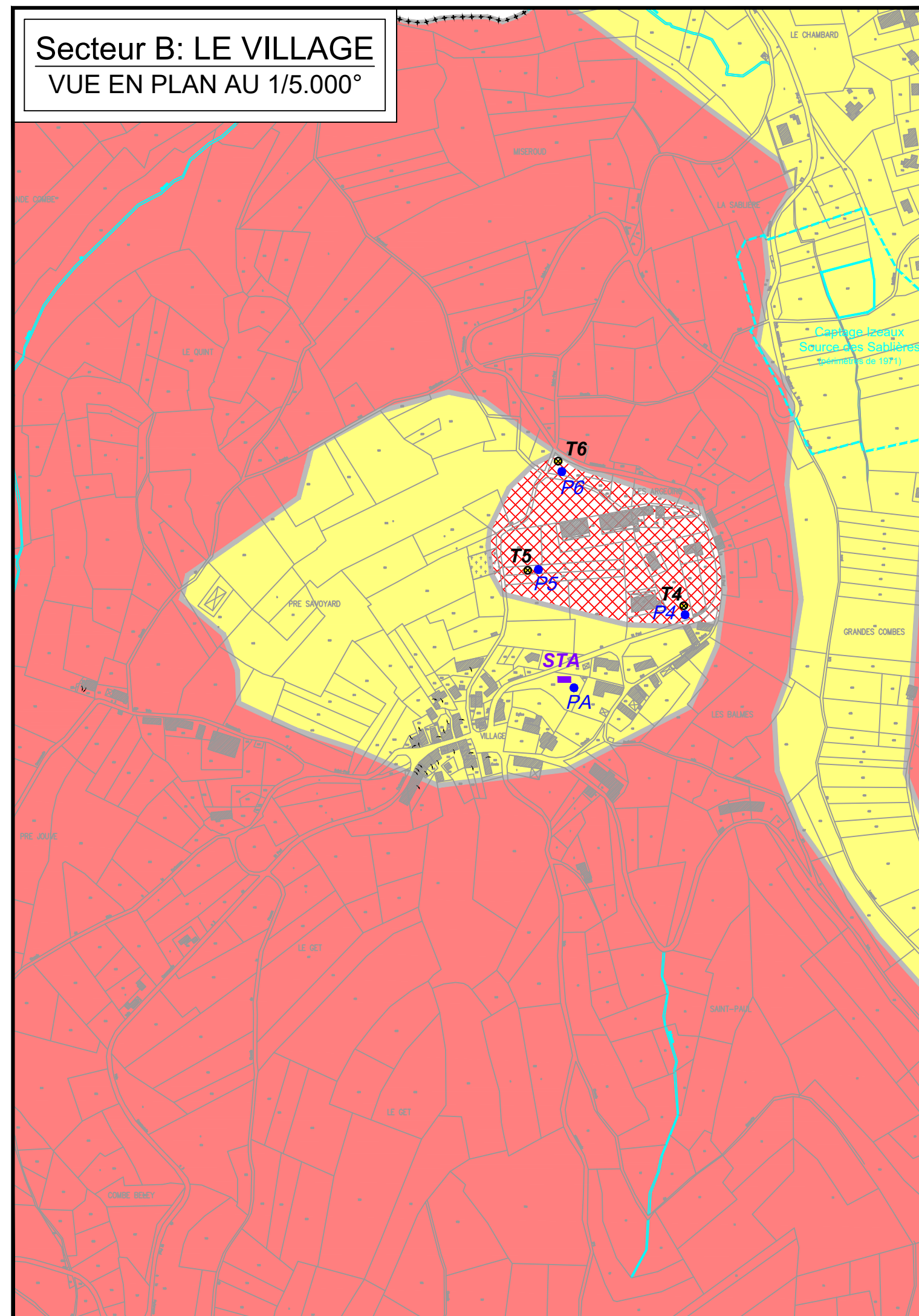
PLAN DE ZONAGE GLOBAL AU 1/25.000°



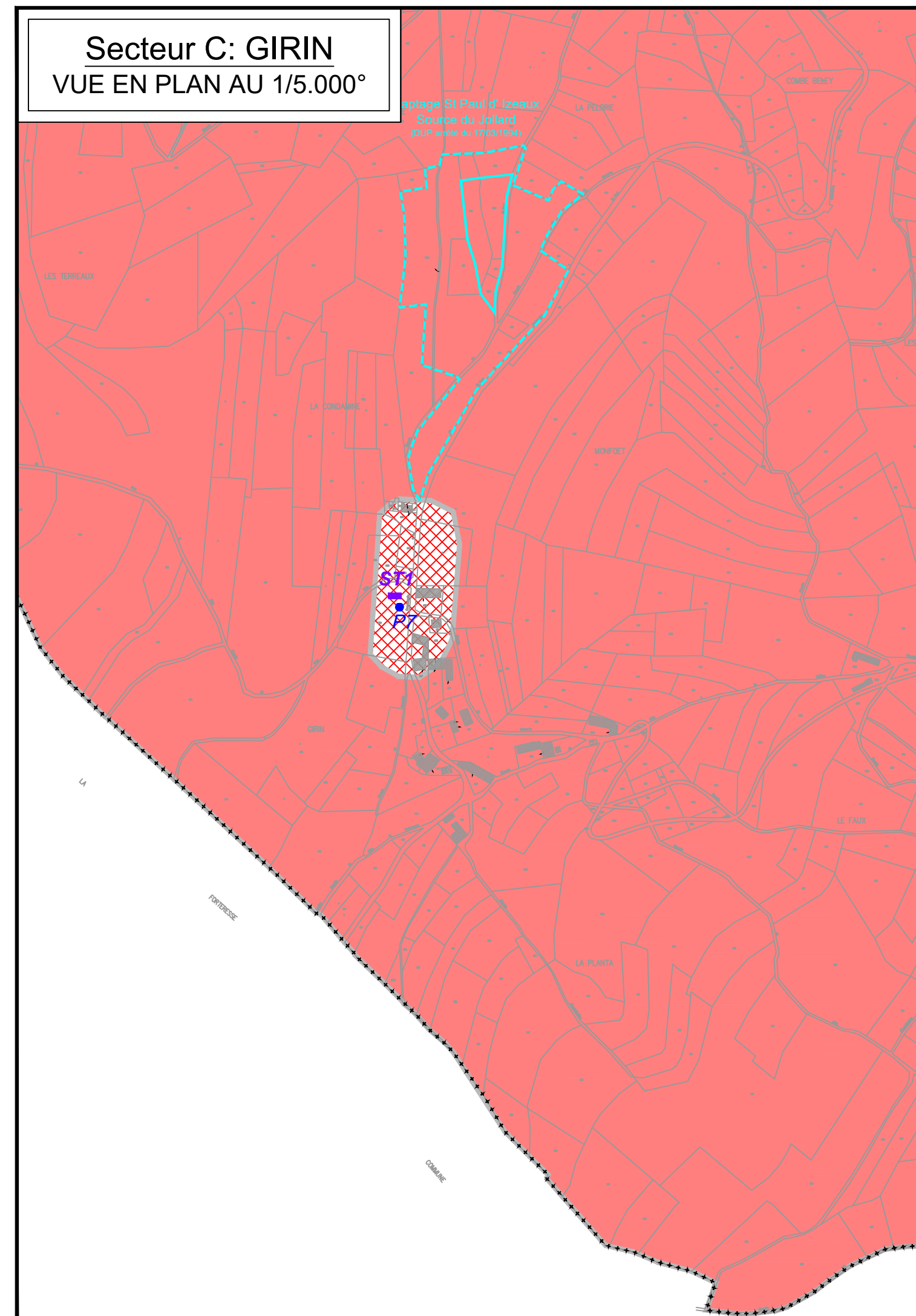
Secteur A: L'ABBAYE VUE EN PLAN AU 1/5.000°



Secteur B: LE VILLAGE VUE EN PLAN AU 1/5.000°



Secteur C: GIRIN VUE EN PLAN AU 1/5.000°



Secteur D: TUILIERE VUE EN PLAN AU 1/5.000°

