

SCHEMA DIRECTEUR D'ASSAINISSEMENT

- COMMUNE DE SAINT GEOIRS -

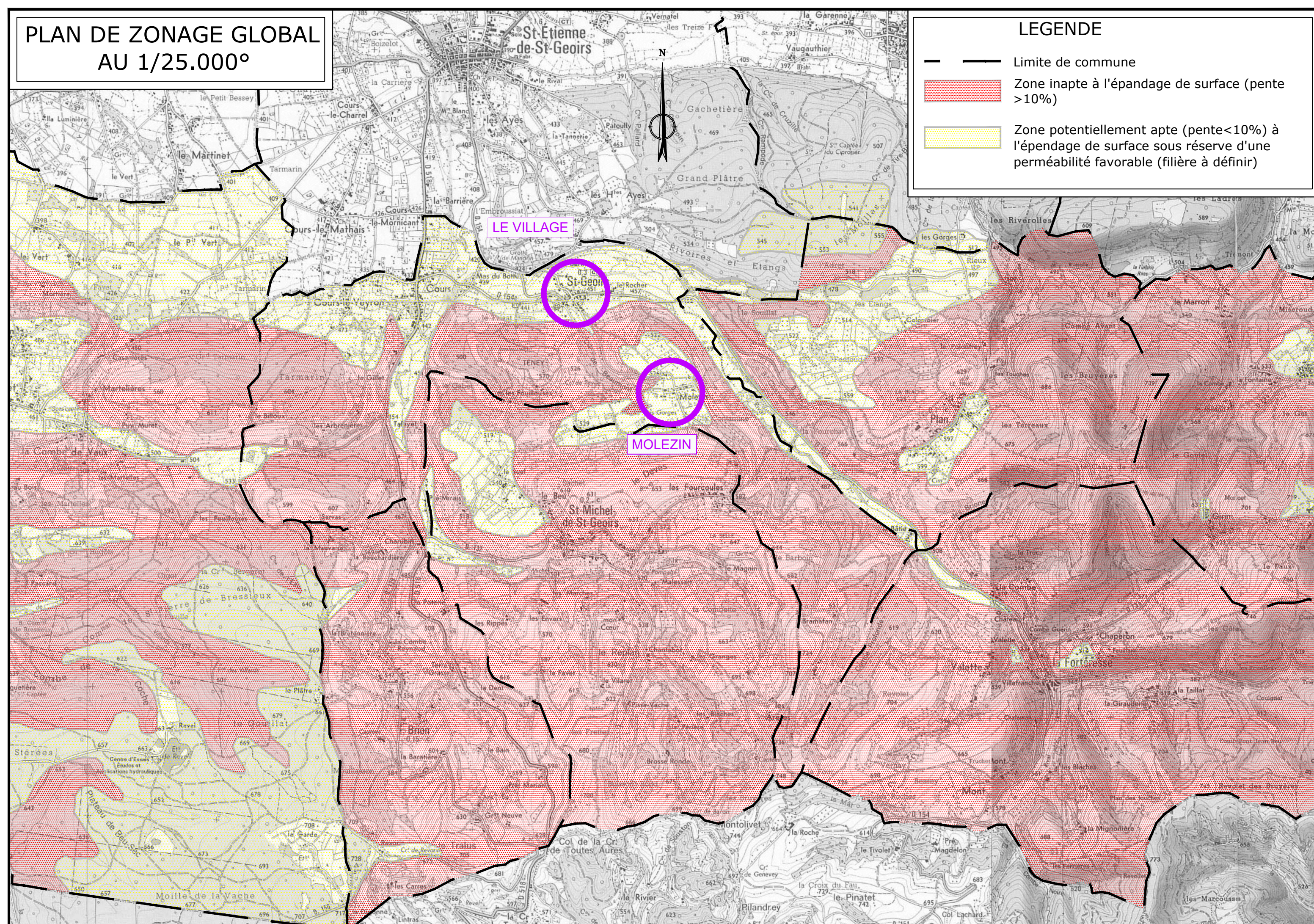
APTITUDE DES SOLS
A L'ASSAINISSEMENT AUTONOME

VUE EN PLAN
AU 1/5000°

Dossier n° :	422-01	A: 09-2007 modif légende
Plan n° :	7275	B:
Date :	11/02/2005	C:
Echelle :	1/5000	D:
Dessiné par:	N.F.	

Bureau d'Etudes Techniques - Centr'Alp Tél : 04.76.35.39.58
137 rue Mayoissards - Parc du Pommairelécopie: 04.76.35.67.14
38430 MOIRANS Email: alpetudes@alpetudes.fr

PLAN DE ZONAGE GLOBAL AU 1/25.000°



LEGENDE

- — Limite de commune
- Zone inapte à l'épandage de surface (pente > 10%)
- Zone potentiellement apte (pente < 10%) à l'épandage de surface sous réserve d'une perméabilité favorable (filière à définir)

LEGENDE

- Zone apte à l'assainissement autonome
- Zone potentiellement apte à l'assainissement autonome (filière à définir)
- Zone apte sous contraintes
- Zone inapte à l'épandage de surface du point de vue des contraintes naturelles (pentes > 10% et/ou risques naturels)
- Zone inapte à l'assainissement autonome aux vues des investigations réalisées (8% < pente < 15% - K < 10mm/h)

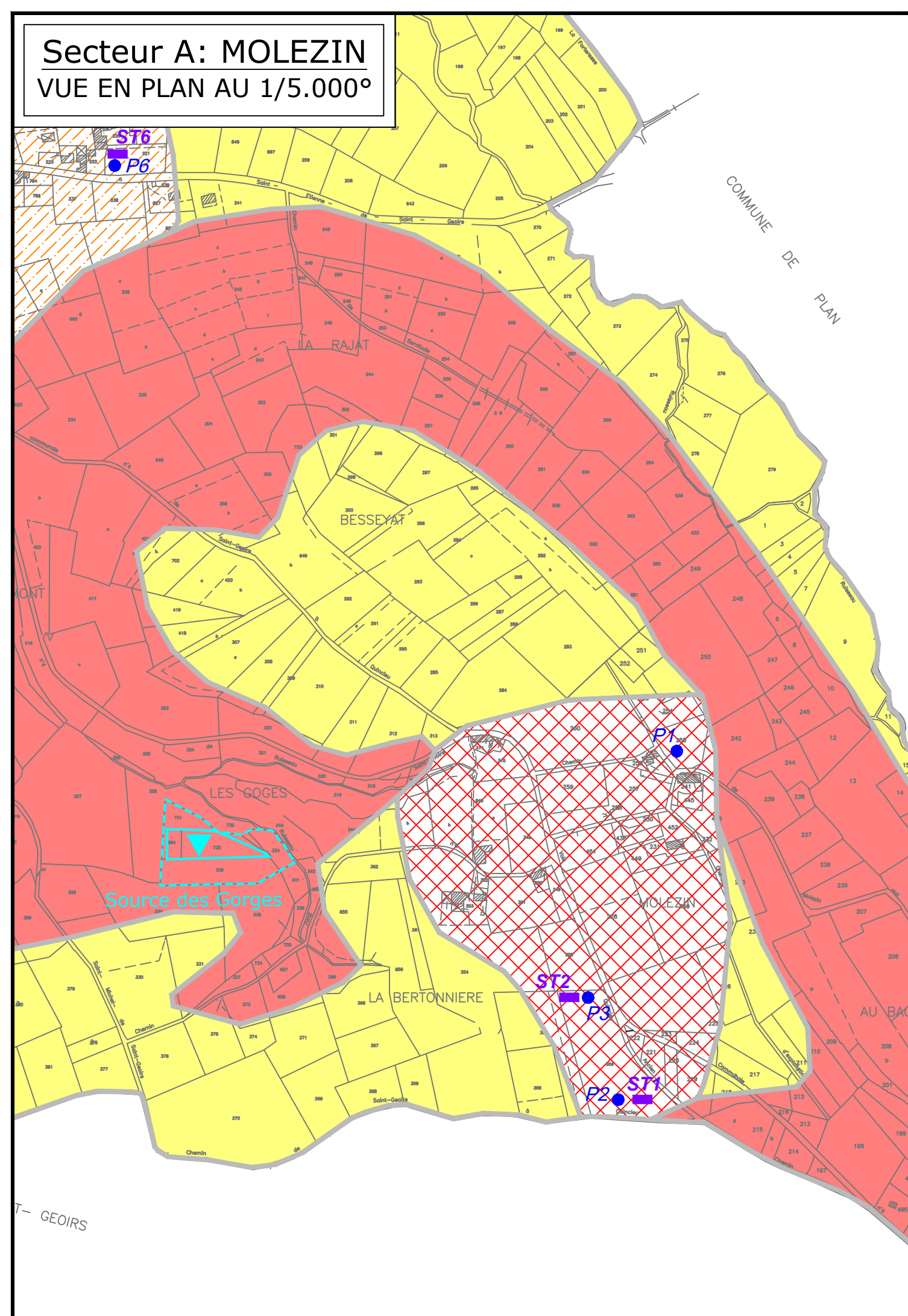
TYPES DE SONDAGE

- ST1 : Sondage au tractopelle
- T1 : Sondage à la tarière
- P1 : Essais d'infiltration type porchet

Périmètres de protection de captage

- Capotage
- Périmètre Immédiat
- Périmètre Rapproché
- Périmètre Eloigné

Secteur A: MOLEZIN VUE EN PLAN AU 1/5.000°



Secteur B: LE VILLAGE VUE EN PLAN AU 1/5.000°

