

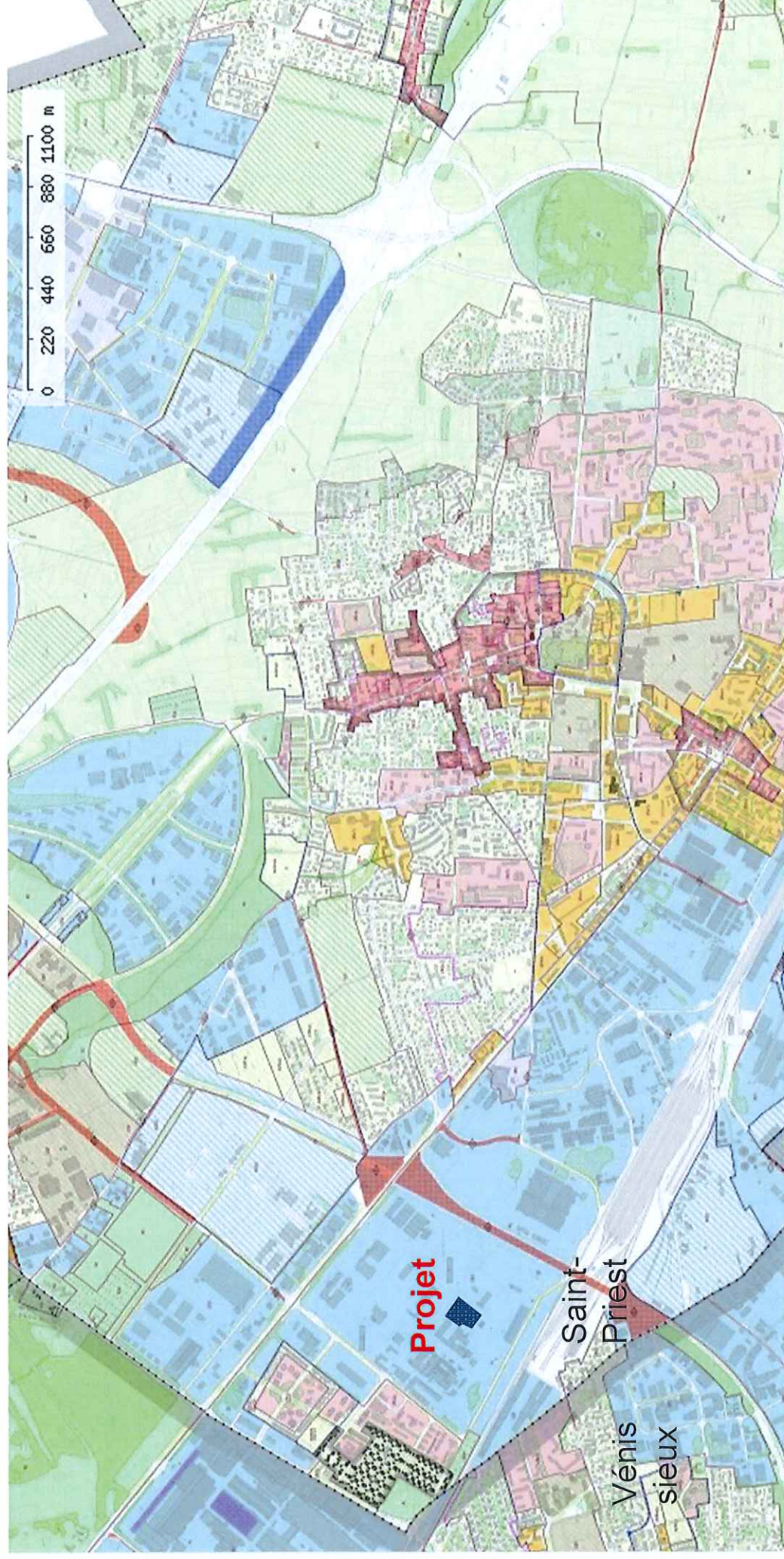
# **RENAULT TRUCKS SAS – Etablissement de LYON**

**Projet "BABEL" – Demande d'examen au cas par cas préalable à la réalisation éventuelle d'une évaluation environnementale**

**Annexes obligatoires 2 à 6**

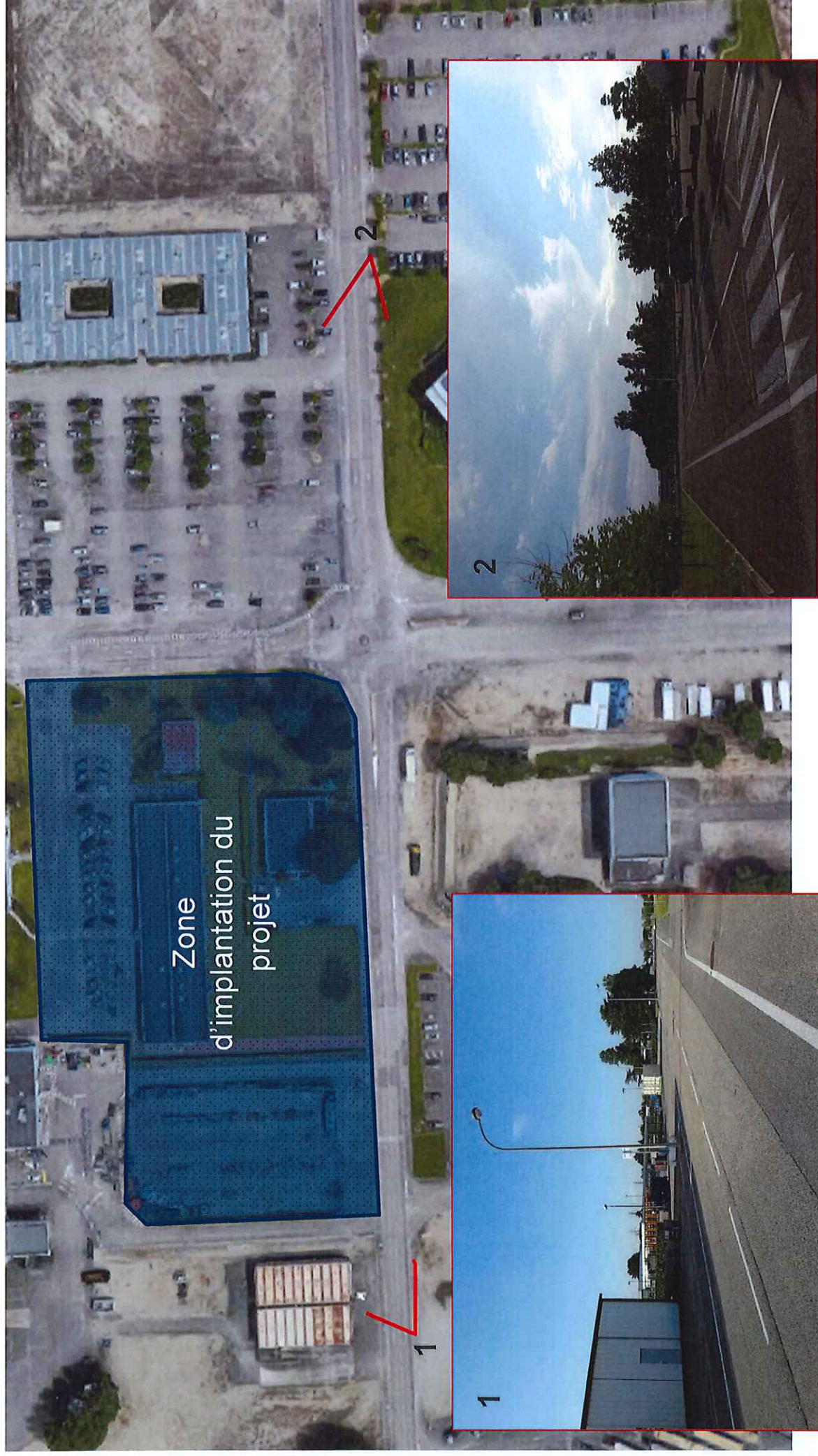
**25 Mai 2018**

## Annexe 2. Plan de situation (1/25000)





# Annexe 3. Photographies (du 24/05/2018)





## Annexe 4. Plan du projet

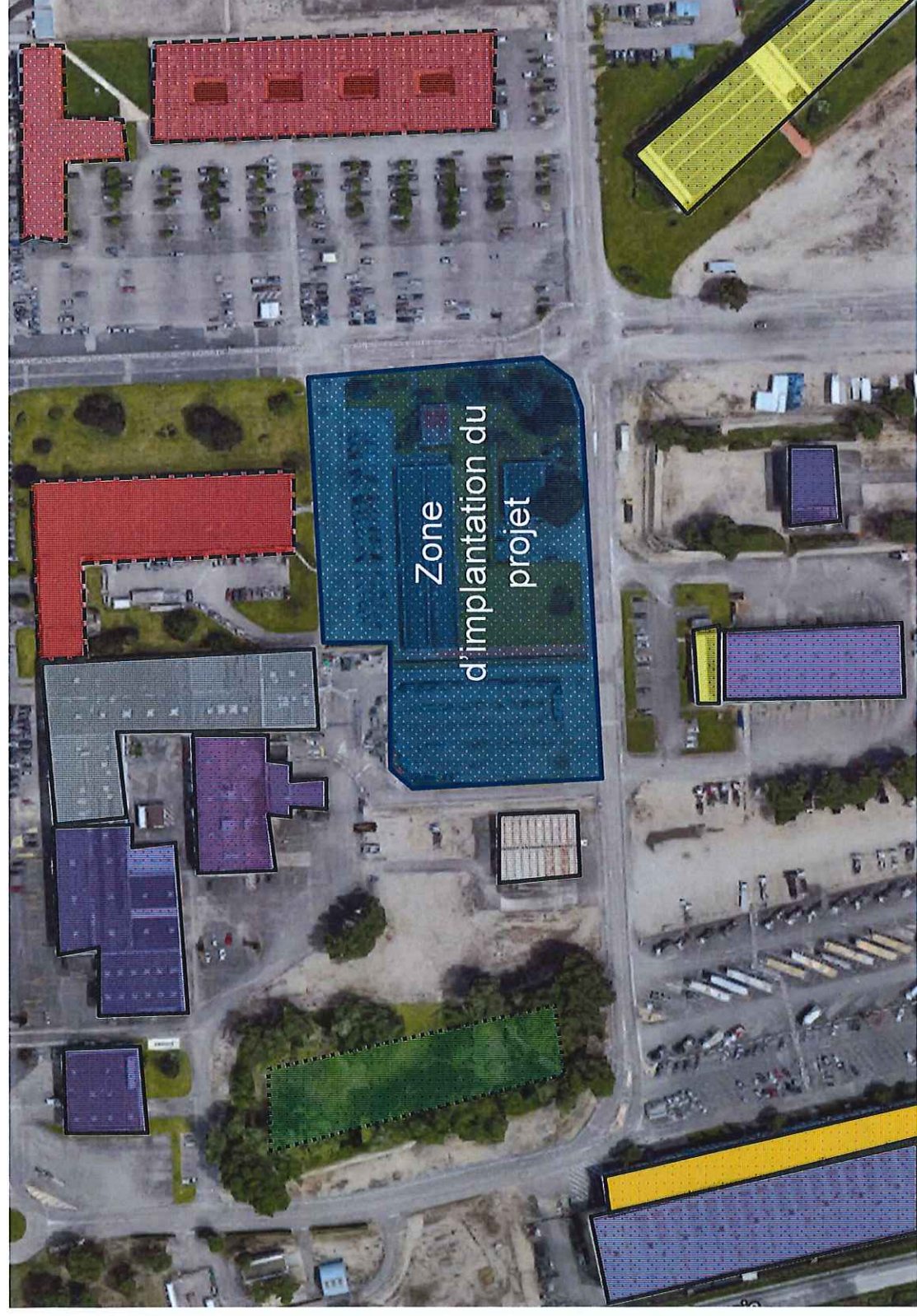


Simulation d'une emprise au sol de 4000 m<sup>2</sup>.

La forme finale du bâtiment n'est pas encore connue, la phase de consultation des architectes n'étant pas terminée.



# Annexe 5. Plan des abords du projet (1/2000)



Bureaux

Bureaux détruits  
à la suite du  
projet

Activités Etudes  
& Recherches

Stockage

Bassin  
d'infiltration

# Annexe 6. Plan de situation vs Natura 2000

---

Le site étudié n'est pas inclus dans une zone naturelle remarquable.  
Aucun espace naturel protégé n'est présent dans un rayon de 2 km autour du site d'étude

Les Sites d'Importance Communautaire (SIC) les plus proches :

- Pelouses, milieux alluviaux et aquatiques de l'île de Miribel-Jonage
- L'Isle Crémieu

Les Zones de Protection Spéciales (ZPS) les plus proches :

- Steppes de La Valbonne
- La Dombes