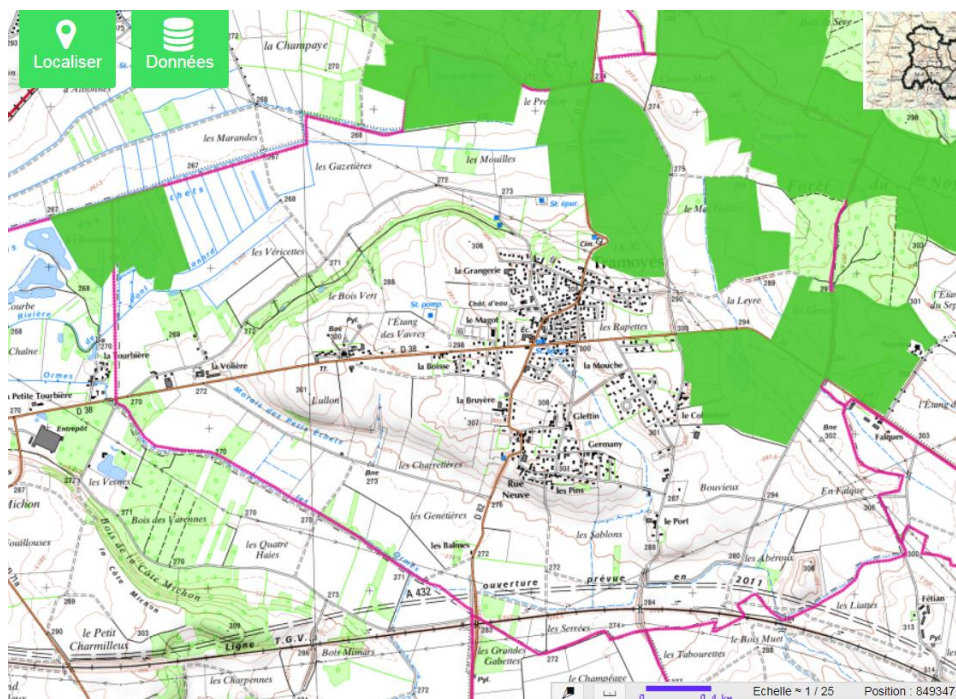
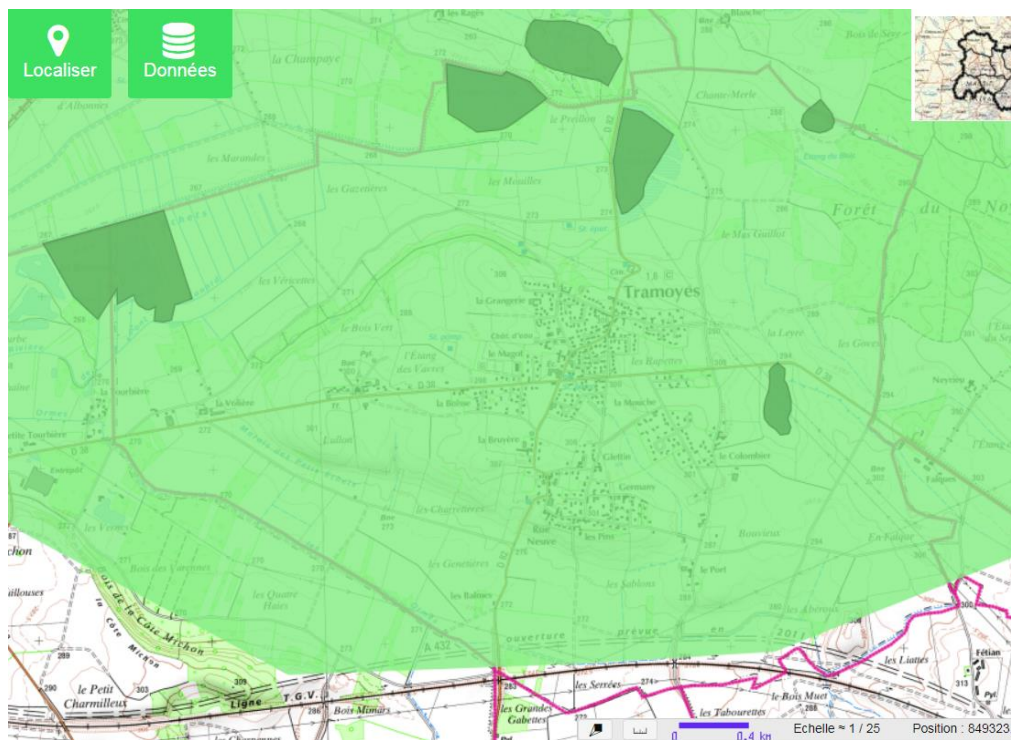


Cartographies et éléments de connaissance pour établissement du cas par cas

Examen cas par cas modification 1 du PLU de Tramoyes – 03/08/2018

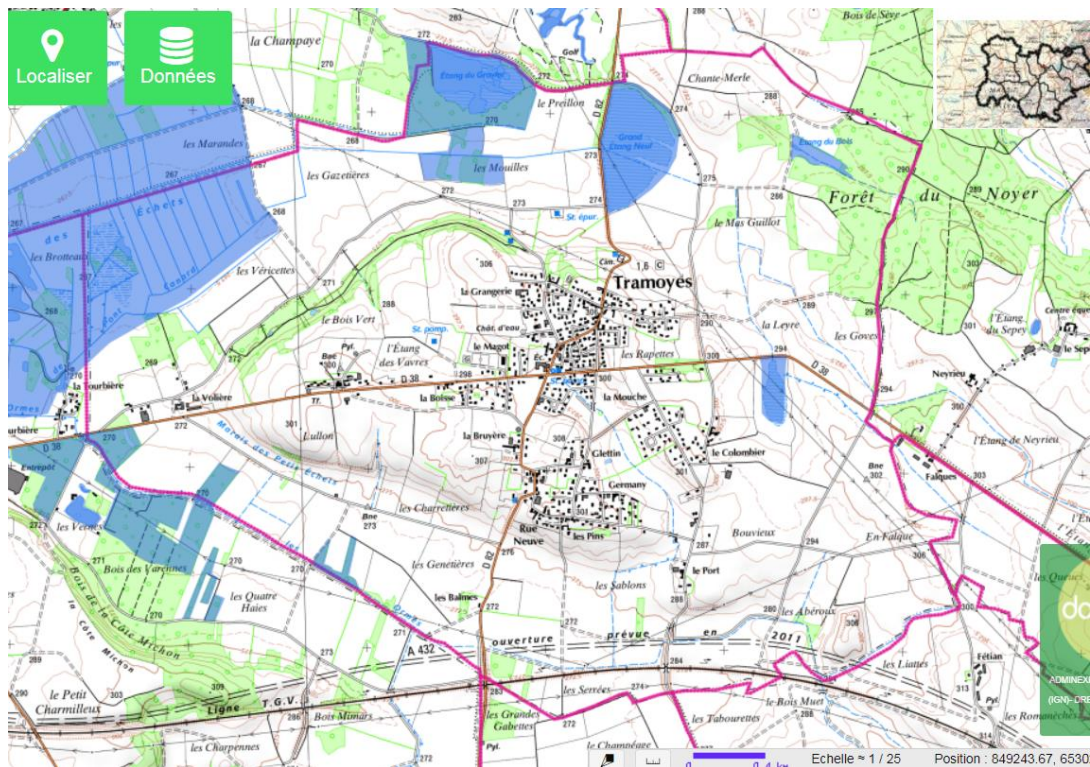


Cartographie des sites Natura 2000 (directive oiseaux et directive habitats – « La Dombes ») – carto DATARA

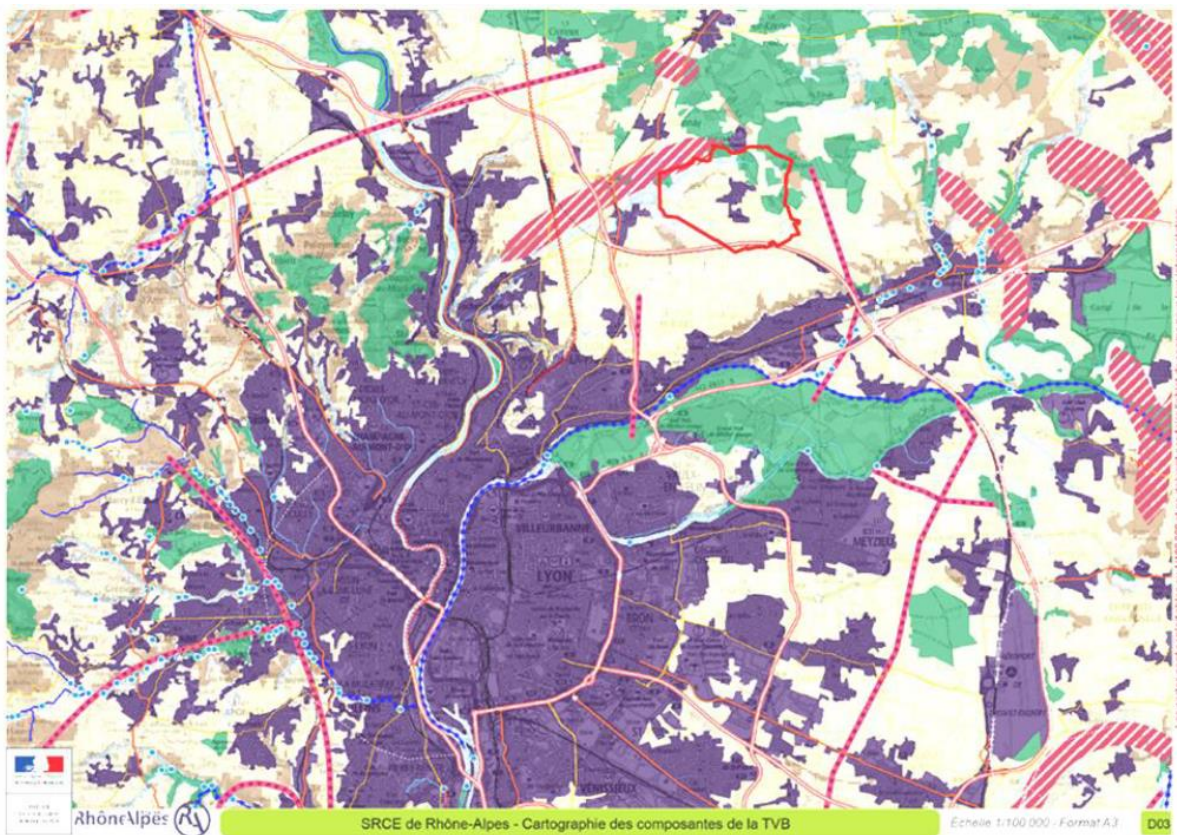


Cartographie des ZNIEFF de type 1 et 2 – carto DATARA

Cartographies et éléments de connaissance pour établissement du cas par cas- Examen cas par cas
modification 1 du PLU de Tramoyes




Cartographie des zones humides (département de l'Ain) – carto DATARA



Cartographie du SRCE


Cartographies et éléments de connaissance pour établissement du cas par cas- Examen cas par cas modification 1 du PLU de Tramoyes


Réservoirs de biodiversité :

 Objectif associé : à préserver ou à remettre en bon état

Corridors d'importance régionale :


Fuseaux **Axes** Objectif associé :


 - à préserver

 - à remettre en bon état


La Trame bleue :


Cours d'eau et tronçons de cours d'eau d'intérêt écologique reconnu pour la Trame bleue

 - Objectif associé : à préserver


 - Objectif associé : à remettre en bon état

Grands lacs naturels


 - Objectif associé : à remettre en bon état
Lac Léman, Le bourget du Lac, Aiguebellette, Lac de Paladru

 - Objectif associé : à préserver
Lac d'Annecy

Espaces de mobilité et espaces de bon fonctionnement des cours d'eau


 Objectif associé : à préserver ou à remettre en bon état


Zones humides - Inventaires départementaux

 Objectif associé : à préserver ou à remettre en bon état

Pour le département de la Loire, seules les zones humides du bassin Rhône-Méditerranée sont représentées


Espaces perméables terrestres * : continuités écologiques fonctionnelles assurant un rôle de corridor entre les réservoirs de biodiversité

 Perméabilité forte


 Perméabilité moyenne

 Espaces perméables liés aux milieux aquatiques *


* constitués à partir des données de potentialité écologique du RERA (Réseau Ecologique de Rhône-Alpes, 2010)

 Grands espaces agricoles participant de la fonctionnalité écologique du territoire


La connaissance de leur niveau réel de perméabilité reste à préciser


 Principaux secteurs urbanisés et artificialisés, localisés à titre indicatif (Corine Land cover, 2006)


 Plans d'eau


 Cours d'eau permanents et intermittents, canaux

Infrastructures routières

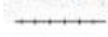
 Type autoroutier


 Routes principales

 Routes secondaires

 Tunnels


Infrastructures ferroviaires


 Voies ferrées principales et LGV

 Tunnels

Inventaire des points et des zones de conflits (non exhaustif) :

☆ Points de conflits (écrasements, obstacles...)

 Zones de conflits (écrasements, falaises, obstacles, risques de noyade ...)

 Référentiel des obstacles à l'écoulement des cours d'eau (ROE V5, mai 2013)

Projets d'infrastructures linéaires

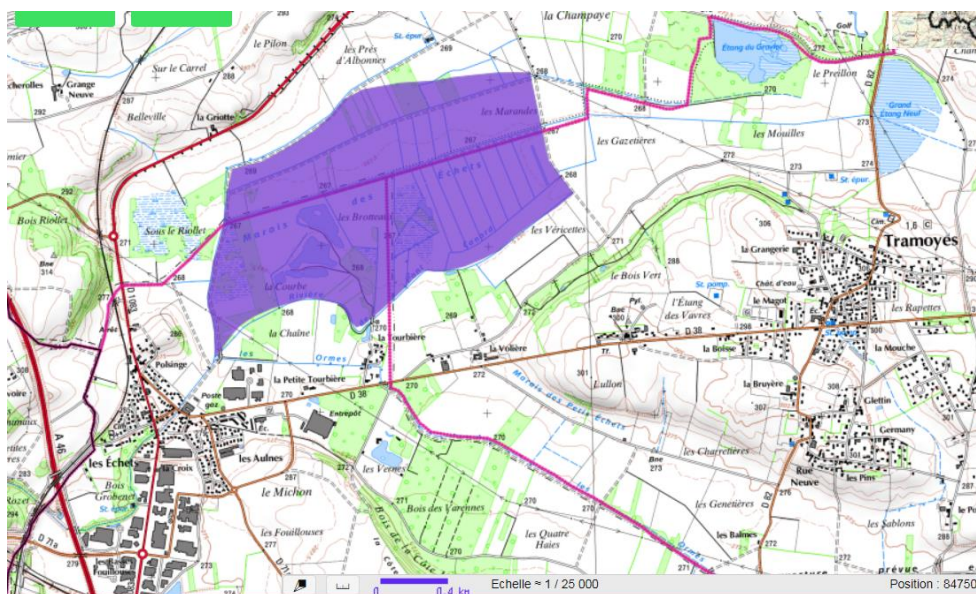
 Routes, autoroutes

 Voies ferrées

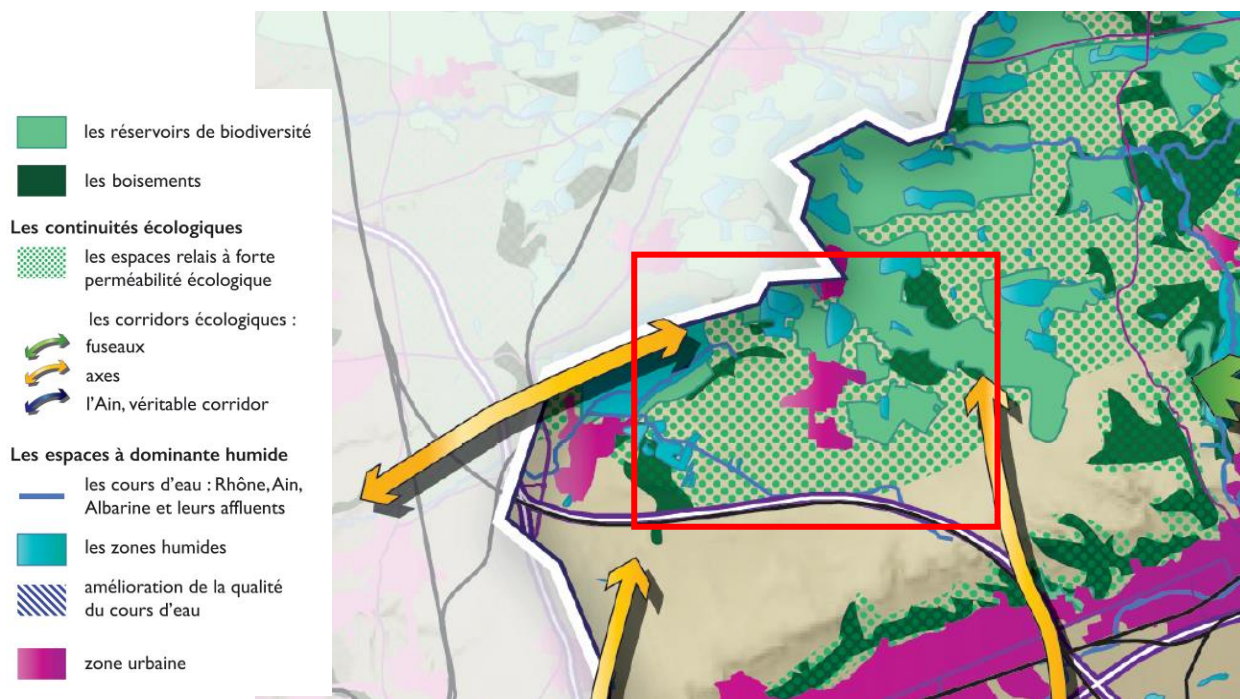
Pour le tracé Lyon-Turin, les sections de tunnel ne sont pas représentées
 (Données non exhaustives)

Légende du SRCE

Cartographies et éléments de connaissance pour établissement du cas par cas- Examen cas par cas
modification 1 du PLU de Tramoyes



Cartographie du site inscrit - carto DATARA



La trame verte et bleue et les réservoirs de biodiversité – Atlas du DOO SCOT BUCOPA

Prescriptions

La gestion des espaces à forte perméabilité écologique hors continuité des espaces urbanisés

Les espaces à forte perméabilité écologique ne présentant pas de contact direct avec l'urbanisation ont vocation à conserver leur dominante naturelle, agricole ou forestière :

- ➔ La construction de bâtiments agricoles est autorisée (à définir dans les documents d'urbanisme locaux) à condition :
 - qu'elles ne compromettent pas le fonctionnement naturel d'ensemble des milieux et la qualité paysagère associée,
 - qu'elles ne produisent pas un effet de fragmentation ou de développement diffus.
- ➔ La reconfiguration du maillage bocager et la gestion des milieux boisés enfrichés voire leur défrichement peuvent y être autorisés sous réserve du maintien ou de la reconfiguration d'un maillage permettant de :
 - ne pas accroître la vulnérabilité des milieux au ruissellement,
 - maintenir voire de renforcer le fonctionnement de ce maillage pour limiter les transferts de pollution.
- ➔ Les documents d'urbanisme locaux traduisent ces objectifs par un zonage et un règlement adaptés.

La gestion des espaces urbanisés inclus dans les espaces à forte perméabilité écologique

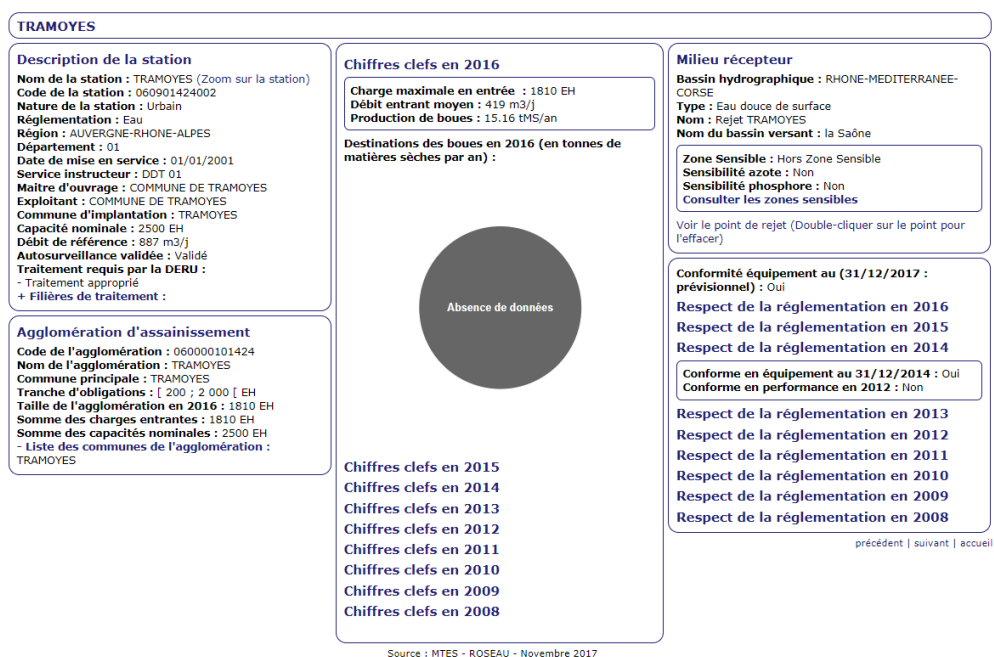
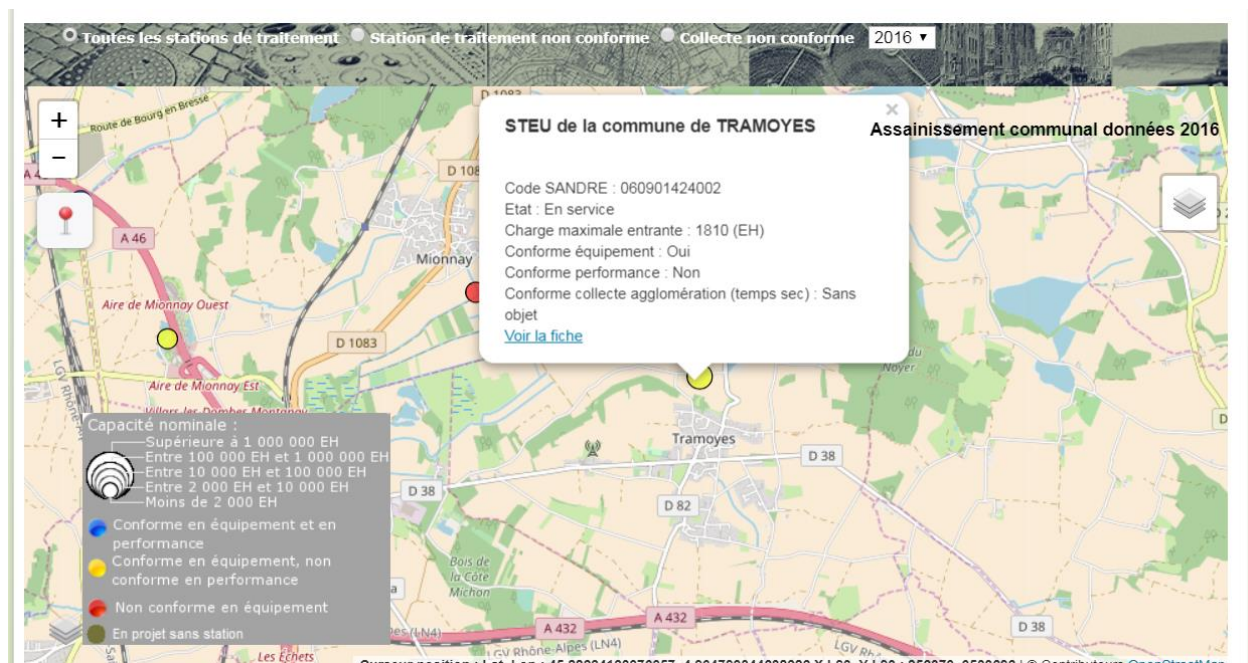
Cf. 1.2.5 : Définir des règles spécifiques pour le développement dans les espaces de montagne

Attention : en montagne ne pas confondre maillage écologique avec espaces enfrichés où l'enjeu est de limiter le développement non contrôlé des boisements et leur pression sur les villages.

- ➔ Le développement urbain est réalisé en continuité des bourgs et villages afin de limiter la fragmentation des espaces naturels. En montagne, le développement de l'urbanisation en continuité des hameaux est autorisé par la Loi Montagne.
- ➔ L'extension de l'urbanisation doit également être réalisée en mettant en œuvre trois objectifs :
 - rechercher la cohérence de l'enveloppe urbaine, sa « compacité » et son insertion dans le maillage écologique,
 - préserver à la fois le maillage écologique en lisière et créer des continuités écologiques « urbaines » non imperméabilisées dans le projet d'extension,
 - proscrire les projets d'urbanisation linéaire qui contribuent à créer des coupures de continuité écologique et à fragmenter les espaces.

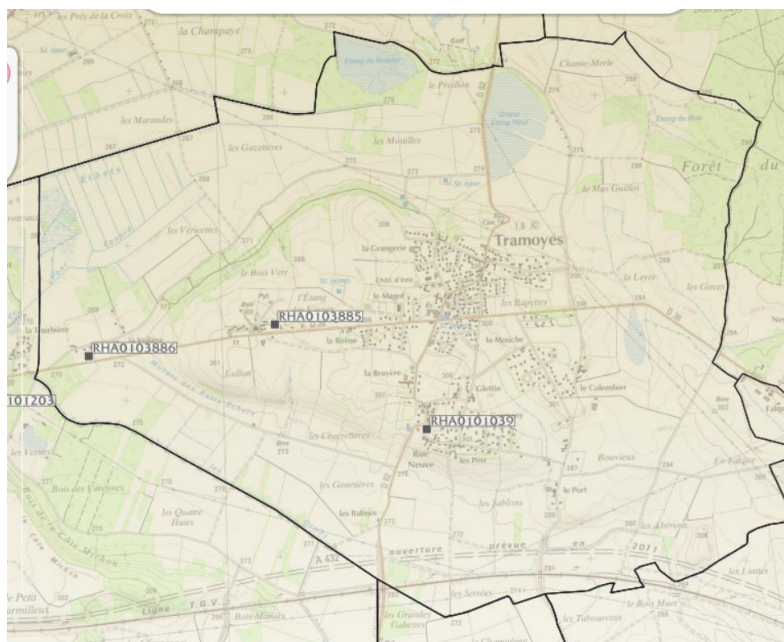
Extraits du DOO – SCOT BUCOPA

Cartographies et éléments de connaissance pour établissement du cas par cas- Examen cas par cas modification 1 du PLU de Tramoyes



Fiche STEU de la commune de Tramoyes

Cartographies et éléments de connaissance pour établissement du cas par cas- Examen cas par cas
modification 1 du PLU de Tramoyes



N° Identifiant	Raison(s) sociale(s) de(s) l'entreprise(s) connue(s)	Nom(s) usuel(s)	Dernière adresse	Commune principale	Code activité	Etat d'occupation du site	Etat de connaissance
RHA0101039	Constructions Métalliques des Dombes (M. MANGOLA), anc. EMONET et Cie (Sté)	Atelier de serrurerie et charpente métallique	Rue Pins (des)	TRAMOYES	C20.30Z C25.1 C25.71Z V89.03Z C25.50A G45.21B	En activité	Inventorié
RHA0103885	M. CARRY André	Fabrication de remorques et petite serrurerie	1046 Route Echets (des)	TRAMOYES	C25 C25.61Z	En activité	Inventorié
RHA0103886	CG SERVICE ; anc. M. GABAYET Gilbert	Garage et carrosserie	2268 Route Echets (des)	TRAMOYES	G45.21A G45.21B	En activité	Inventorié

Carte et liste des sites Basias