

Lyon 07

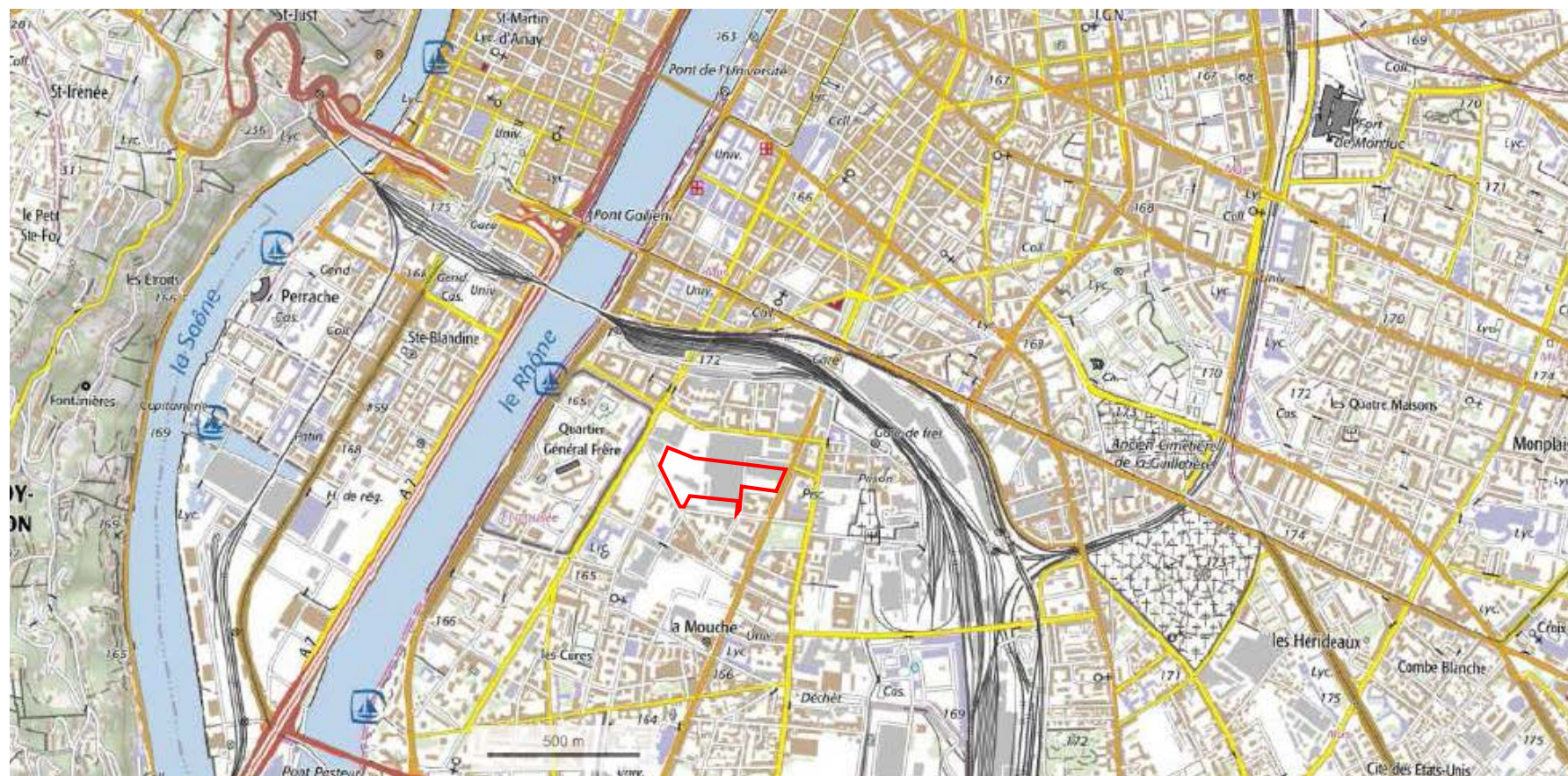
Pré Gaudry

Annexes 2 à 6 au Cerfa n°14734*03

Demande d'examen au cas par cas préalable
à la réalisation éventuelle d'une évaluation environnementale
Septembre 2018

Annexes au Cerfa n°14734*03
Demande d'examen au cas par cas préalable
à la réalisation éventuelle d'une évaluation environnementale
Septembre 2018

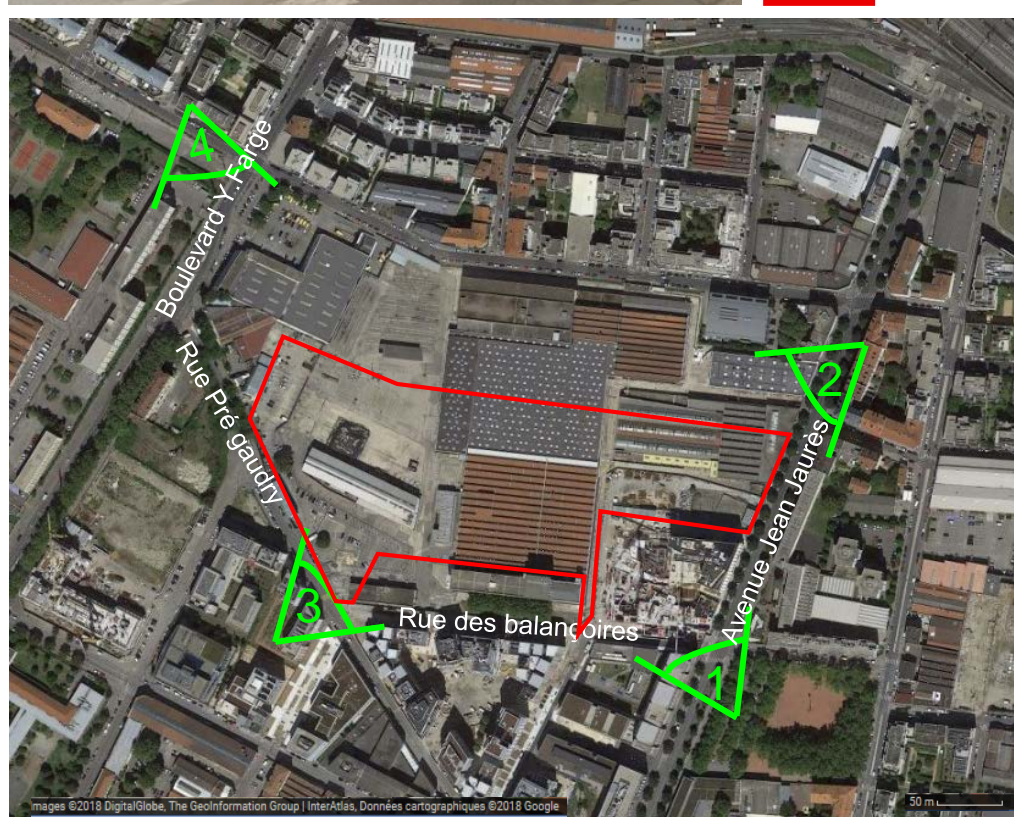
Plan de situation 1/25 000



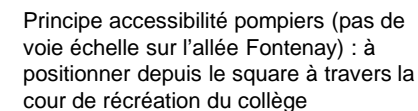
Carte IGN Source : Géoportail



Périmètre d'opération :



- **Espaces publics : voiries, parvis, voie verte** 11 605 m²
- **Espaces privés : îlot Collège/Gymnase et enseignement supérieur** 31 910 m²
- **Surface de plancher construite répartie sur les 3 îlots** 39 500 m²
- **longueur allée Fontenay** 180 m
- **Prolongement rue F.Brun** 90 m



Annexes au Cerfa n°14734*03
Demande d'examen au cas par cas préalable
à la réalisation éventuelle d'une évaluation environnementale
Septembre 2018



Vue sur site (Janvier 2018)



Vue sur site (Janvier 2018)



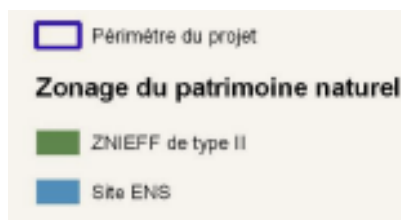
Annexes au Cerfa n°14734*03
Demande d'examen au cas par cas préalable
à la réalisation éventuelle d'une évaluation environnementale
Septembre 2018

Le bilan a été établi sur le site de projet et dans un rayon de 5 km alentours.

Seuls sont retenus ici les zonages concernant spécifiquement les milieux naturels et la biodiversité, hors urbanisme.



Zonages règlementaires du patrimoine naturel	
Pas de zonage réglementaire recensé : Natura 2000, Arrêté de Biotope, Réserve naturelle...	
Zonages d'inventaires du patrimoine naturel	
ZNIEFF de type II « Ensemble fonctionnel formé par le fleuve Rhône, ses îlots, ses brotteaux à l'amont de Lyon »	0,6 km à l'est
ZNIEFF de type II « Ensemble formé par le moyen Rhône et ses annexes fluviales »	2,1 km à l'est
Autres zonages du patrimoine naturel	
Site Espace Naturel Sensible « Yzeron aval »	3,8 km au sud-ouest



© Grand Lyon - Tous droits réservés - Source : Orthophoto - Cartographie : Biotope, 2018