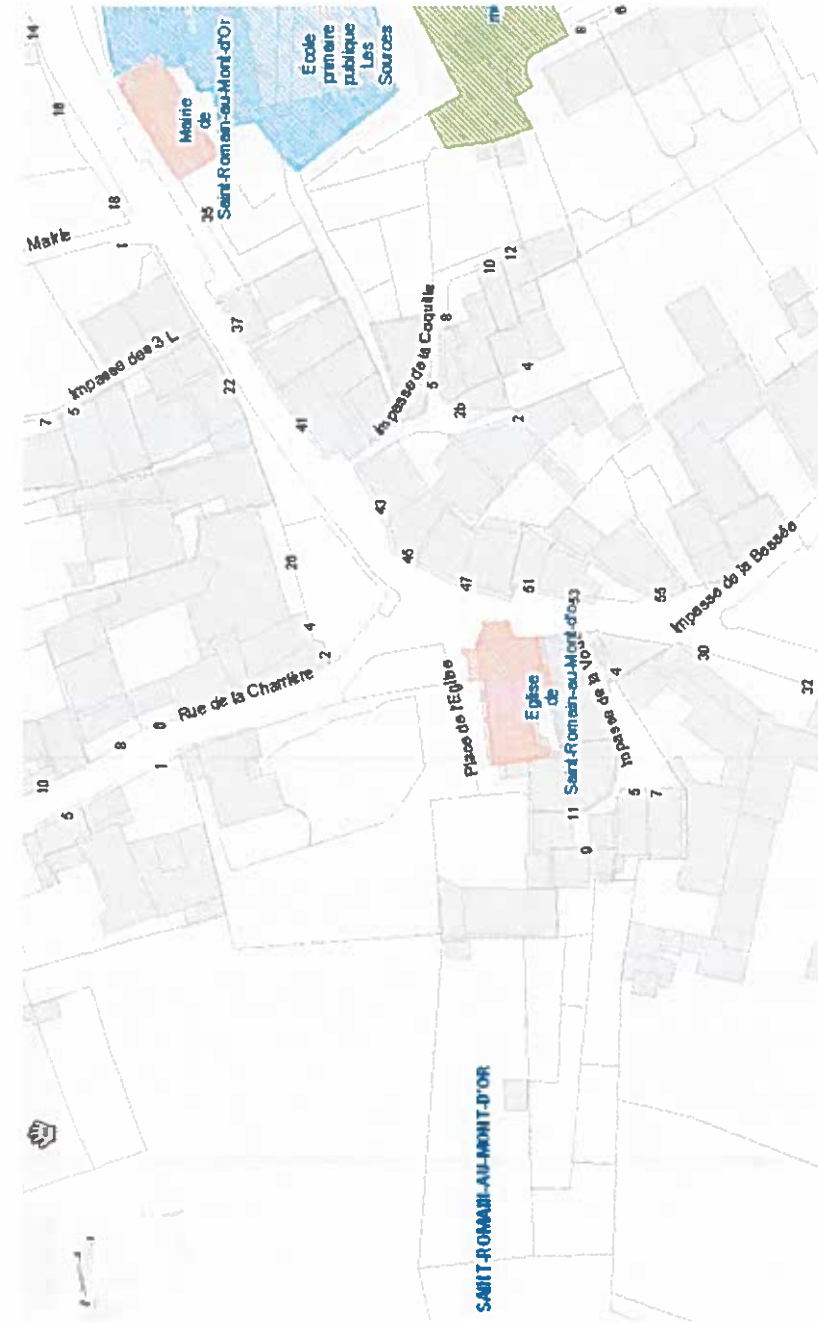


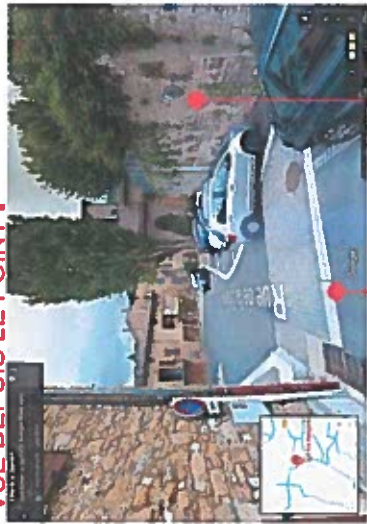


AMENAGEMENT DE LA PLACE DE L'EGLISE

Mairie de Saint Romain au Mont d'Or / Hôtel de ville 35 rue de la République
69270 SAINT ROMAIN AU MONT D'OR



VUE DEPUIS LE POINT 1



Mur d'enclos

Rue de la charrière

VUE DEPUIS LE POINT 2



VUE DEPUIS LE POINT 3



Terrasse Belvédère
fontaine coquille

Rue de la République

VUE DEPUIS LE POINT 5



muret séparatif place / rue

esplanade
place de l'église

Maison Vollet



VUE DEPUIS LE POINT 4



VUE DEPUIS LE POINT 6



muret séparatif place 1 rue



AMENAGEMENT DE LA PLACE DE L'EGLISE REPERAGE PHOTOGRAPHIQUE ETAT DES LIEUX

Mairie de Saint Romain au Mont d'Or / Hôtel de ville 35 rue de la République
69270 SAINT ROMAIN AU MONT D'OR

----- Accès Opération SEMCODA

..... Maison dugardien

----- Accès Salle Commune



-- -- escalier d'accès à la place depuis la rue de la République

Rue de la République (double sens)

Terrasse Belvédère de la Place de l'église

Terrasse de l'Auréus

Rue de la République (double sens)

Rue de la Charrière (sens unique)

Mur d'enclos

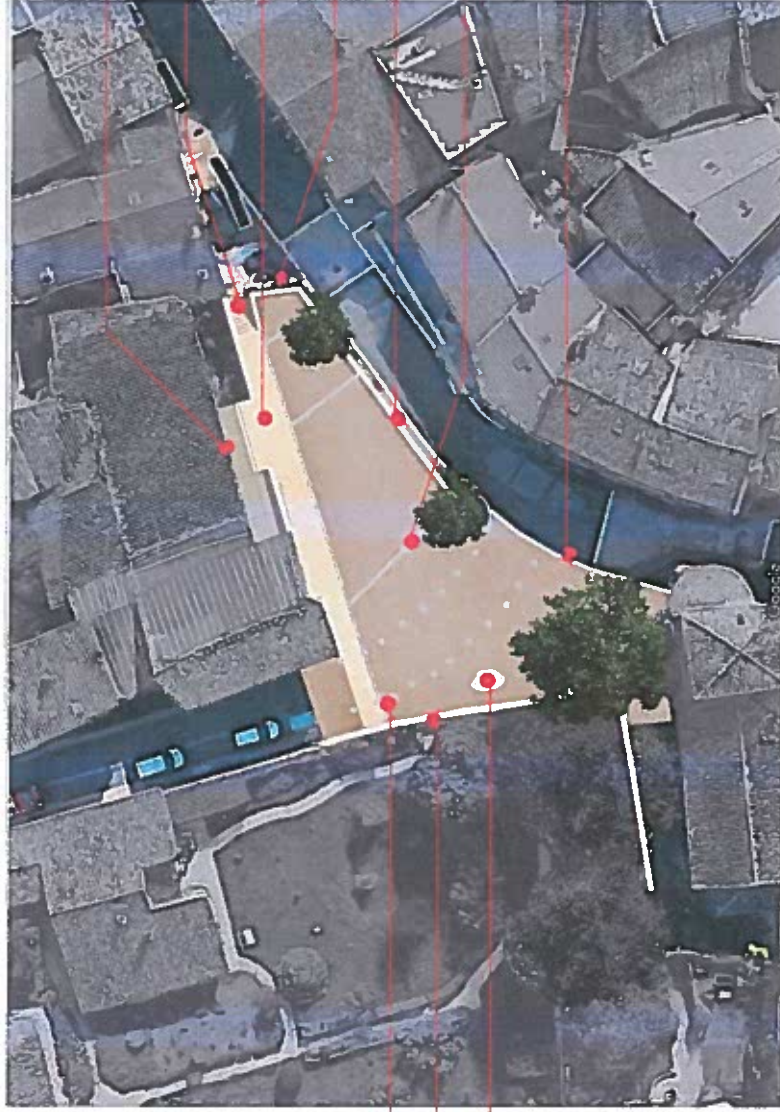
Places de parking

Arbre de la liberté

Accès parvis de l'église

EGLISE





Cour entrée de la salle communale

Escalier accès place/rue

traitement de mise en valeur de la Maison Vollet

Fontaine coquille

muret conservé

caniveaux

bordure Rue prolongée

clous

Suivi du mur d'enclos

monument aux morts déplacé

L'esplanade de la Place de l'Eglise se développe :

- à l'Est par une terrasse-belvédère donnant sur la rue de la République , au-dessus de la fontaine coquille , et un escalier en pierres reliant la place à la rue de la République
- à l'ouest par un mur d'enclos en pierres dorées
- au Sud par la rue de la République
- au nord par l'opération de la Maison Vollet (partie communale) , la maison du gardien et la rue de la Charrière

La rue de la Charrière traverse cette espace du Nord au Sud. L'église de Saint Romain au Mont d'Or se démarque au Sud-Ouest.

La place de l'Eglise de Saint Romain au Mont d'Or se caractérise principalement par un important dénivelé (à hauteur variable) entre la partie haute (la terrasse/belvédère) et la rue de la République, visuellement souligné par un mur en pierres dorées, et créant, par cet effet de vide partiel, une lecture enrichie du bâti environnant.

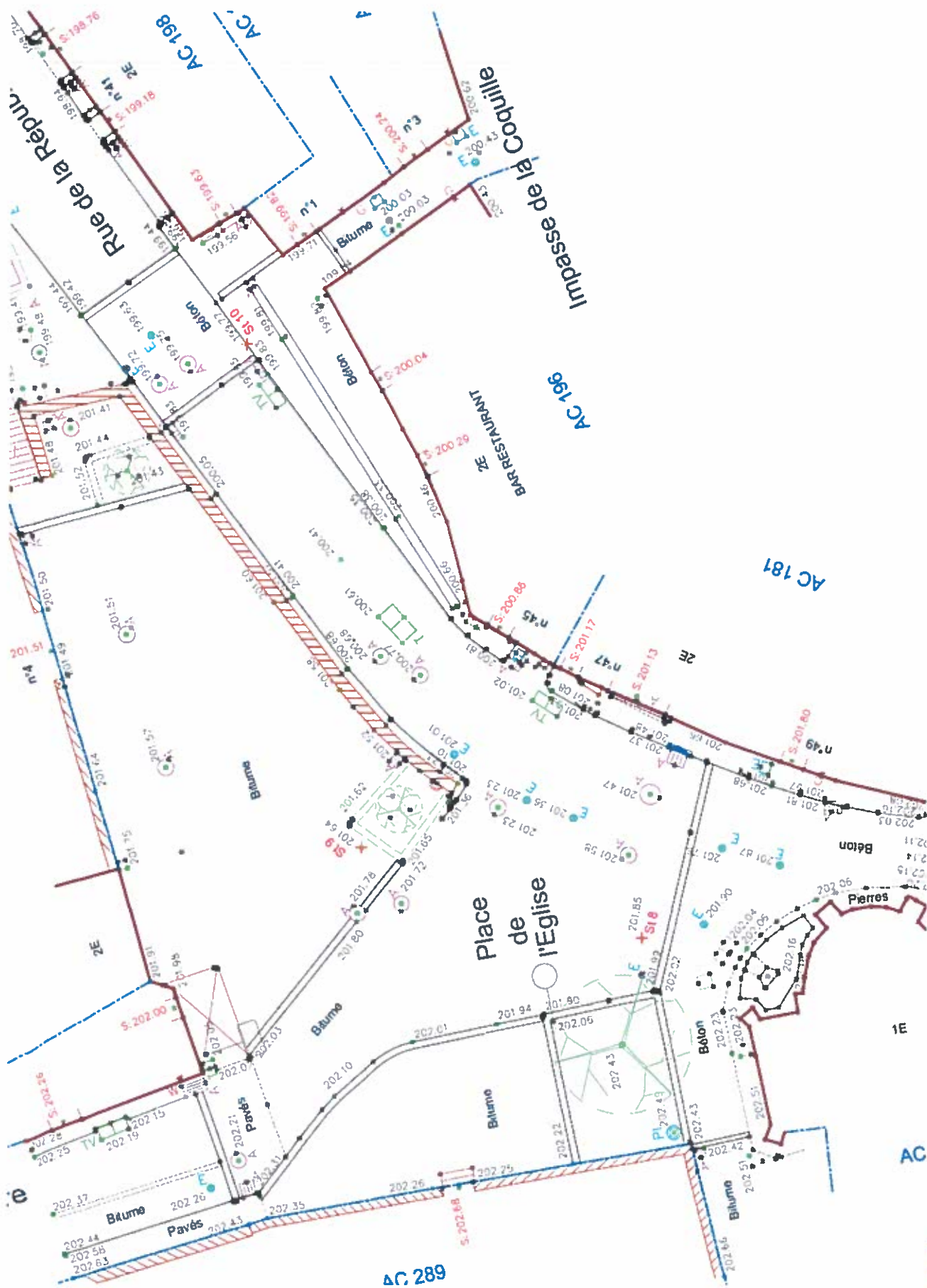
Nous proposons de réunir tous les points remarquables de cet espace unique afin de redonner la primauté à l'esplanade :

- maintien de l'identité de la rue de la République (traitement au sol différent)
- traitement unitaire de la terrasse de la place de l'église depuis le mur d'enclos à l'ouest jusqu'à la terrasse belvédère à l'Est, incluant la rue de la charrière (qui sera délimitée par une série de plots)
- mise en valeur de l'opération communale de la maison Vollet par un traitement spécifique en continuité de l'escalier d'accès place/rue à l'Est
- conservation des 3 arbres
- rénovation du muret séparatif de la place et de la rue de la République
- rénovation du mur d'enclos ouest et implantation éventuelle du monument aux morts devant ce mur enclos



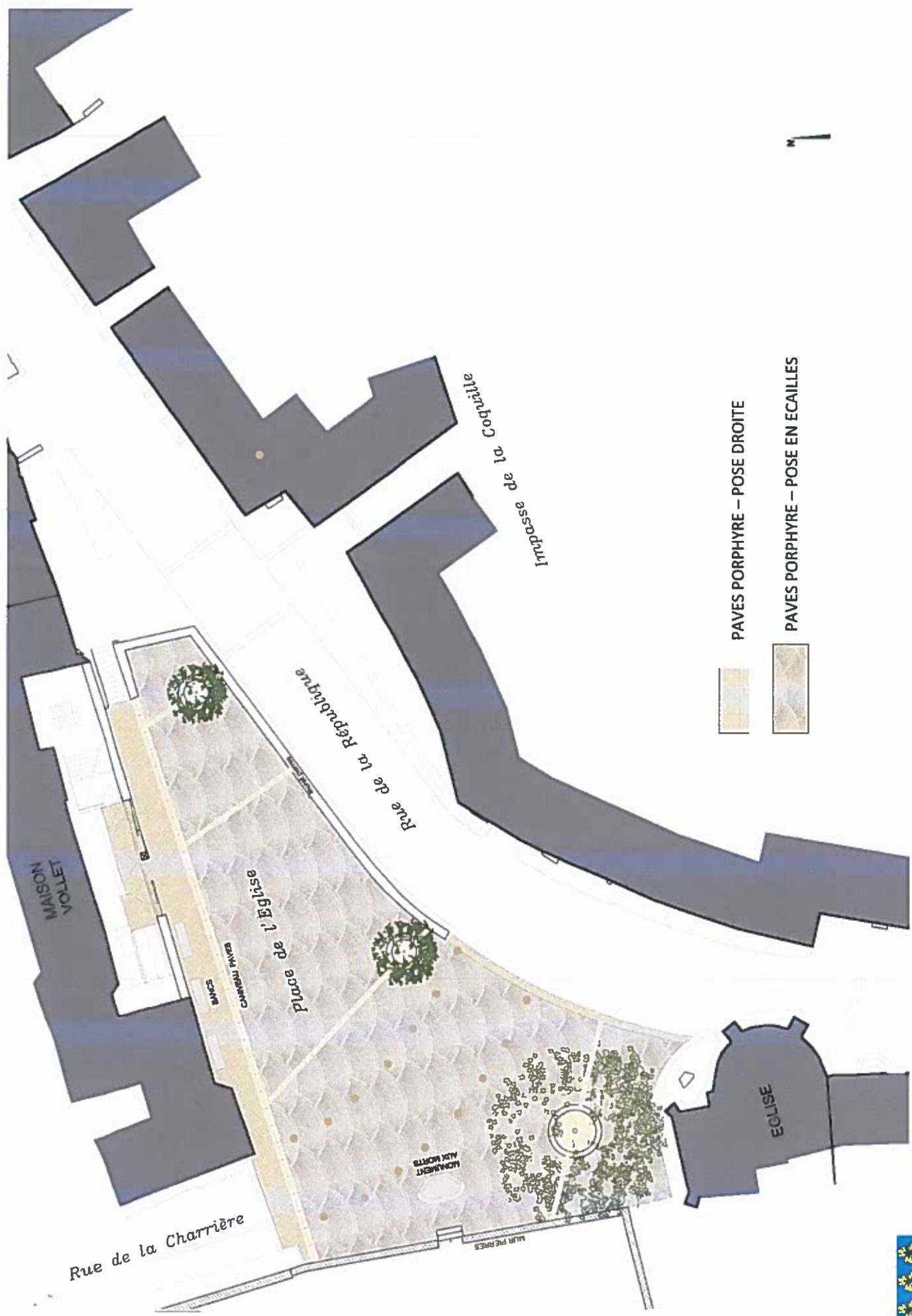
AMENAGEMENT DE LA PLACE DE L'EGLISE

PROJET: LES PRINCIPES



AMENAGEMENT DE LA PLACE DE L'EGLISE PLAN TOPOGRAPHIQUE ETAT DES LIEUX

Mairie de Saint Romain au Mont d'Or / Hôtel de ville 35 rue de la République
 69270 SAINT ROMAIN AU MONT D'OR



AMENAGEMENT DE LA PLACE DE L'EGLISE

PROJET

Mairie de Saint Romain au Mont d'Or / Hôtel de ville 35 rue de la République
69270 SAINT ROMAIN AU MONT D'OR





AMENAGEMENT DE LA PLACE DE L'EGLISE

PROJET : VUE DEPUIS L'EGLISE

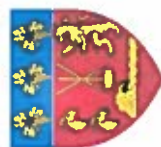
Maire de Saint Romain au Mont d'Or / Hôtel de ville 35 rue de la République
69270 SAINT ROMAIN AU MONT D'OR



AMENAGEMENT DE LA PLACE DE L'EGLISE

PROJET : VUE DEPUIS L'EGLISE

Mairie de Saint Romain au Mont d'Or / Hôtel de ville 35 rue de la République
69270 SAINT ROMAIN AU MONT D'OR



AMENAGEMENT DE LA PLACE DE L'EGLISE

PROJET : VUE DEPUIS RUE CHARRIERE

Mairie de Saint Romain au Mont d'Or, Hôtel de ville 35 rue de la République
69270 SAINT ROMAIN AU MONT D'OR