

NOTE ENVIRONNEMENT

(annexe cas par cas)

CRÉATION D'UNE PISTE BLEUE DE SKI DES PERRIÈRES



Station : LES GETS (74)

réf : DT 18008.19

indice : A

le : 15/06/2018



Management
System
ISO 9001:2008
ISO 14001:2004

www.tuv.com
ID 9105021208

SOMMAIRE

- I. Caractéristiques du projet**
- II. Contexte environnemental**
- III. Synthèse et conclusion**

I. Caractéristiques du Projet

► 1. PLAN DE SITUATION

- Situé dans le massif du Chablais, entre vallée de l'Arve et lac Léman, la station des Gets fait partie du domaine relié des Portes du Soleil accueillant des pratiquants débutants et confirmés. Placée à proximité d'agglomérations (Bonneville, Cluses, Thonon, Évian), et sur la route passante, les Gets propose diverses activités attractives.

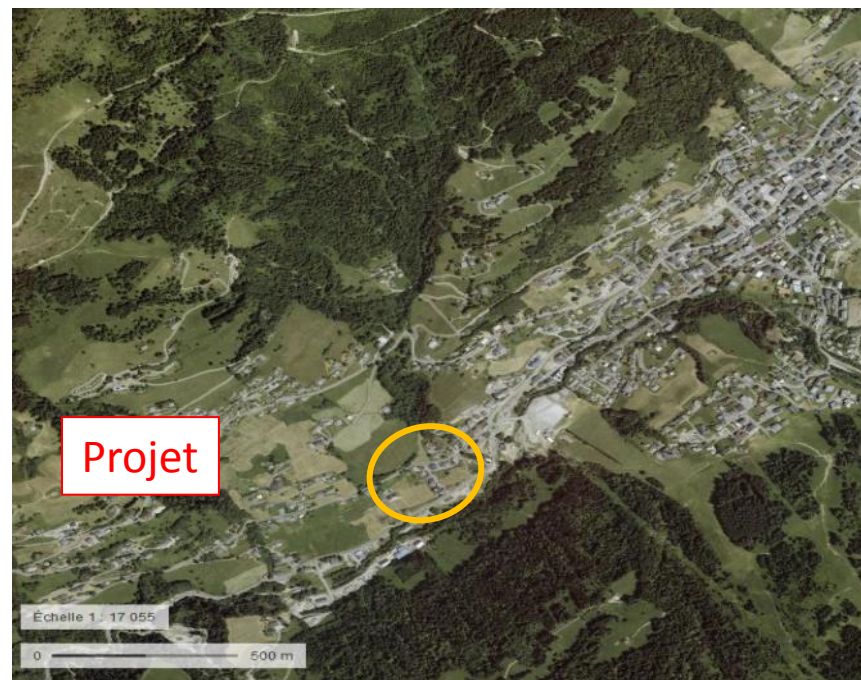
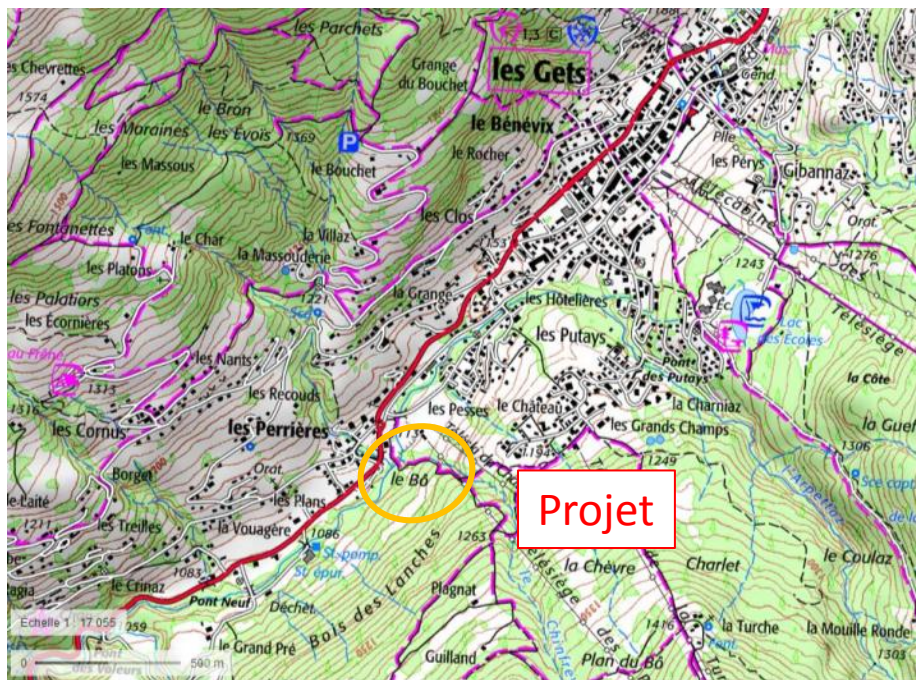
Station Des Gets



Carte IGN

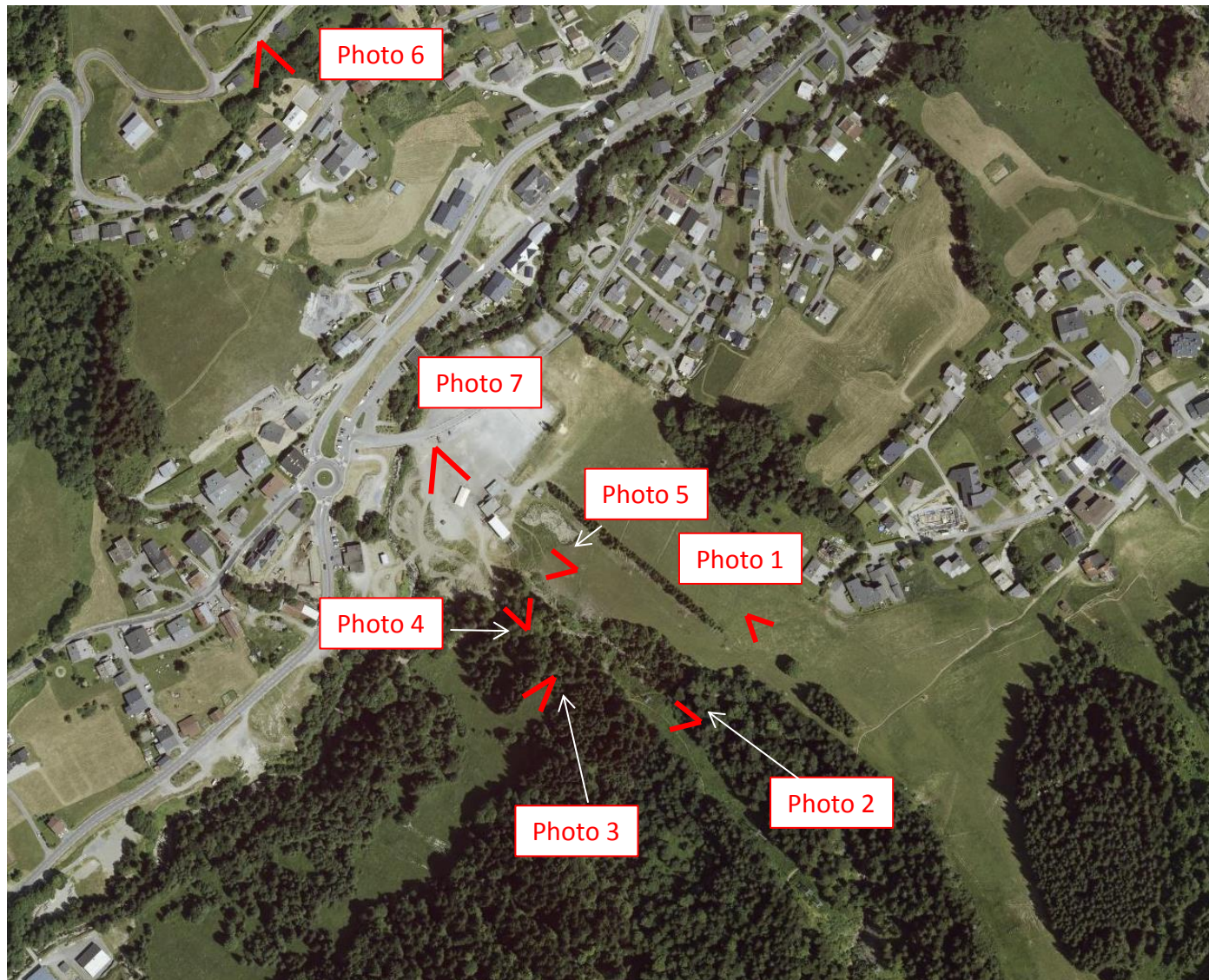
I. Caractéristiques du Projet

► 1. PLAN DE SITUATION



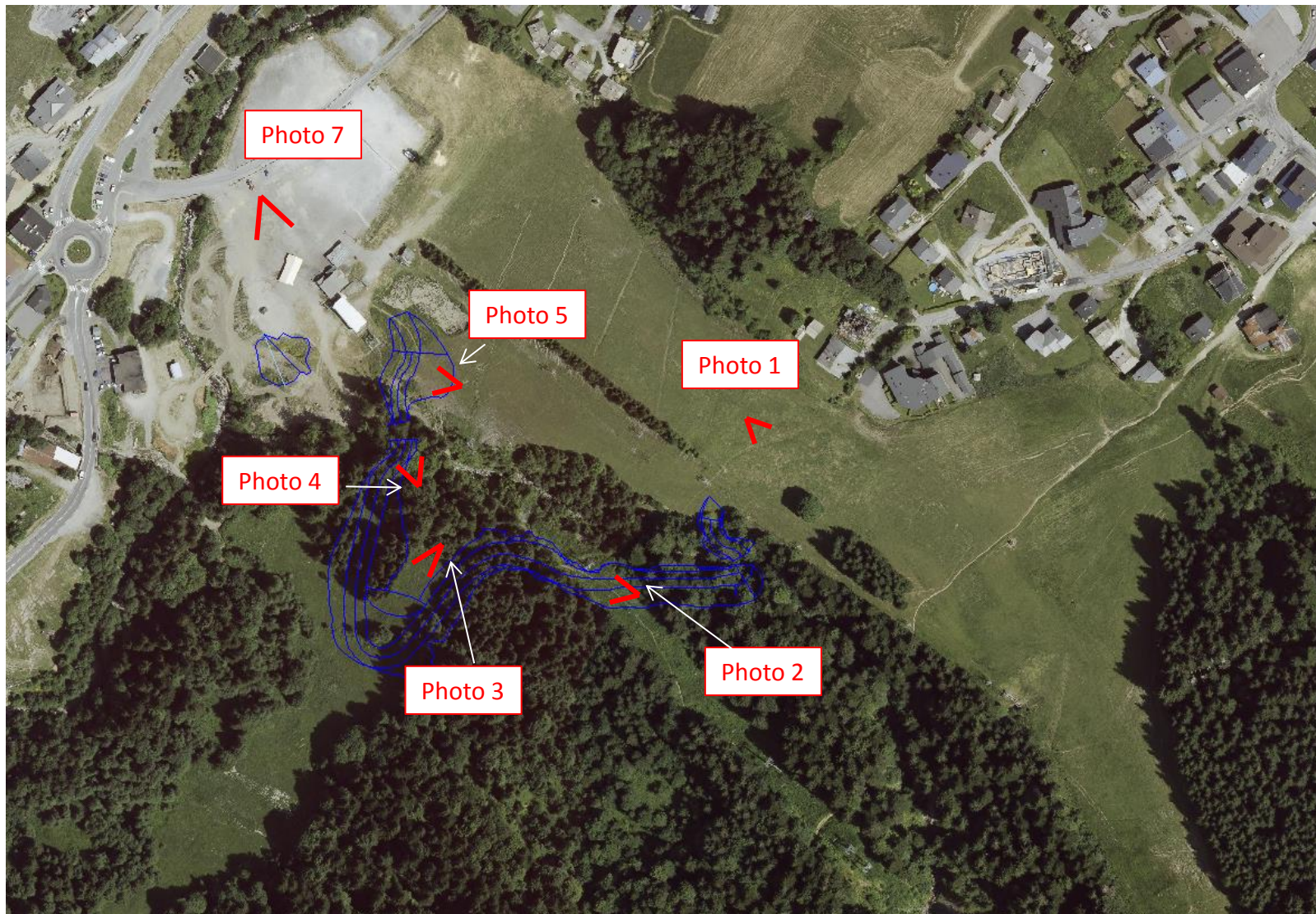
I. Caractéristiques du Projet

► 2. PHOTOS DU SITE



I. Caractéristiques du Projet

► 2. PHOTOS DU SITE



I. Caractéristiques du Projet

► 2. PHOTOS DU SITE

Photos n°1

MTC – Avril 2018



Photos n°2

MTC – Avril 2018

I. Caractéristiques du Projet

► 2. PHOTOS DU SITE

Photos n°3
MTC – Avril 2018



Photos n°4
MTC – Avril 2018

I. Caractéristiques du Projet

► 2. PHOTOS DU SITE



Photos n°5

MTC – Avril 2018

I. Caractéristiques du Projet

► 2. PHOTOS DU SITE

Photos n°6

MTC – Avril 2018



Photos n°7

MTC – Avril 2018

I. Caractéristiques du Projet

► 3. SITE ACTUEL

Le site d'étude est localisé sur la commune des Gets (74) sur le secteur des Perrières. C'est une porte d'entrée du domaine skiable pour les skieurs à la journée. Il y a une grande aire de stationnement, et le départ de deux remontées mécaniques, le TSD des Perrières et le Télésiège du Château. Une seule piste rouge (piste des Mélèzes) permet le retour à ce point de départ.

Le tracé du projet traverse une forêt mixte exploitée pour le bois, une prairie de fauche ainsi que le ruisseau du Chinfrey par des passerelles (dimensionnement étude hydraulique) et dépôt de dossier loi sur l'eau pour l'exécution des travaux.

- Objectif du projet:
- Permettre un retour parking par une piste plus sécuritaire pour les pratiquant débutant et intermédiaire

I. Caractéristiques du Projet

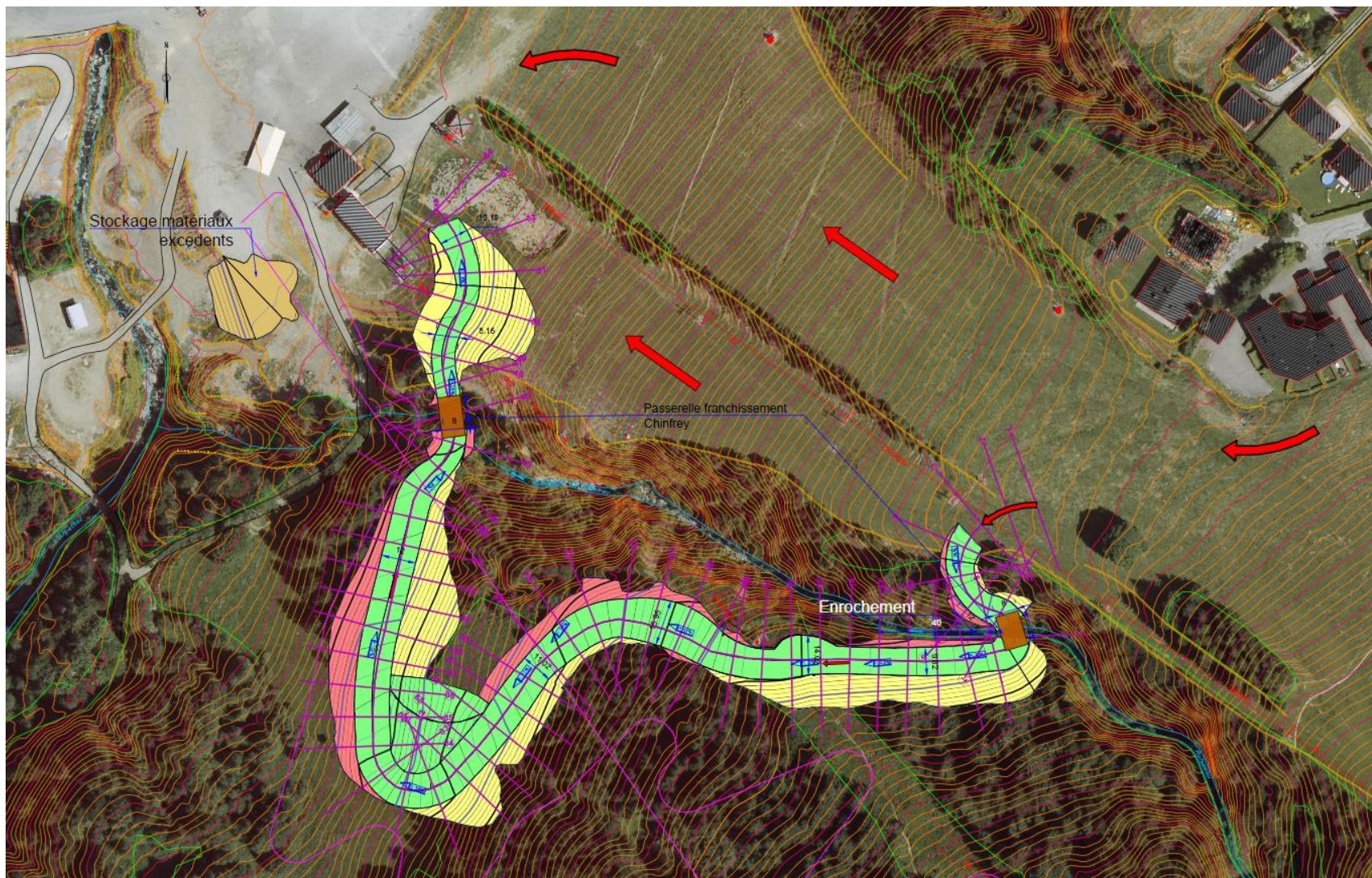
► 4. CARACTÉRISTIQUES DU PROJET

PISTE	Bleue
CARACTERISTIQUES GENERALES	
Longueur:	524 m
Longueur suivant pente	528,83 m
Dénivellation	72 m
Pente moyenne	13,74 %
Pente maxi	40 %
Altitude départ	1187 m
Altitude arrivée	1115,0 m
Largueur piste	8 à 16 m
TERRASSEMENTS	
Volumes déblais	9 722 m ³
Volumes remblais	6 355 m ³
excedent	3 367 m ³
Surface à terrasser	13 483 m ²

(Excédent placé au niveau du parking
Dans l'emprise du projet)

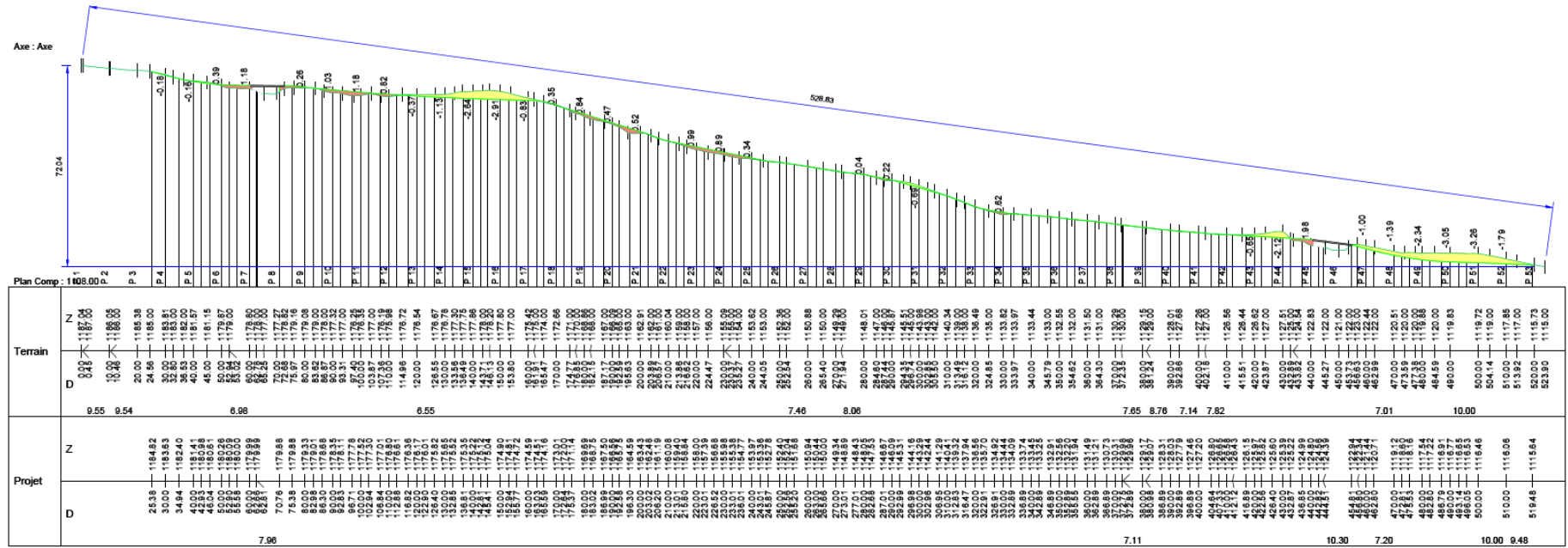
I. Caractéristiques du Projet

► 5. PLANS DU PROJET



I. Caractéristiques du Projet

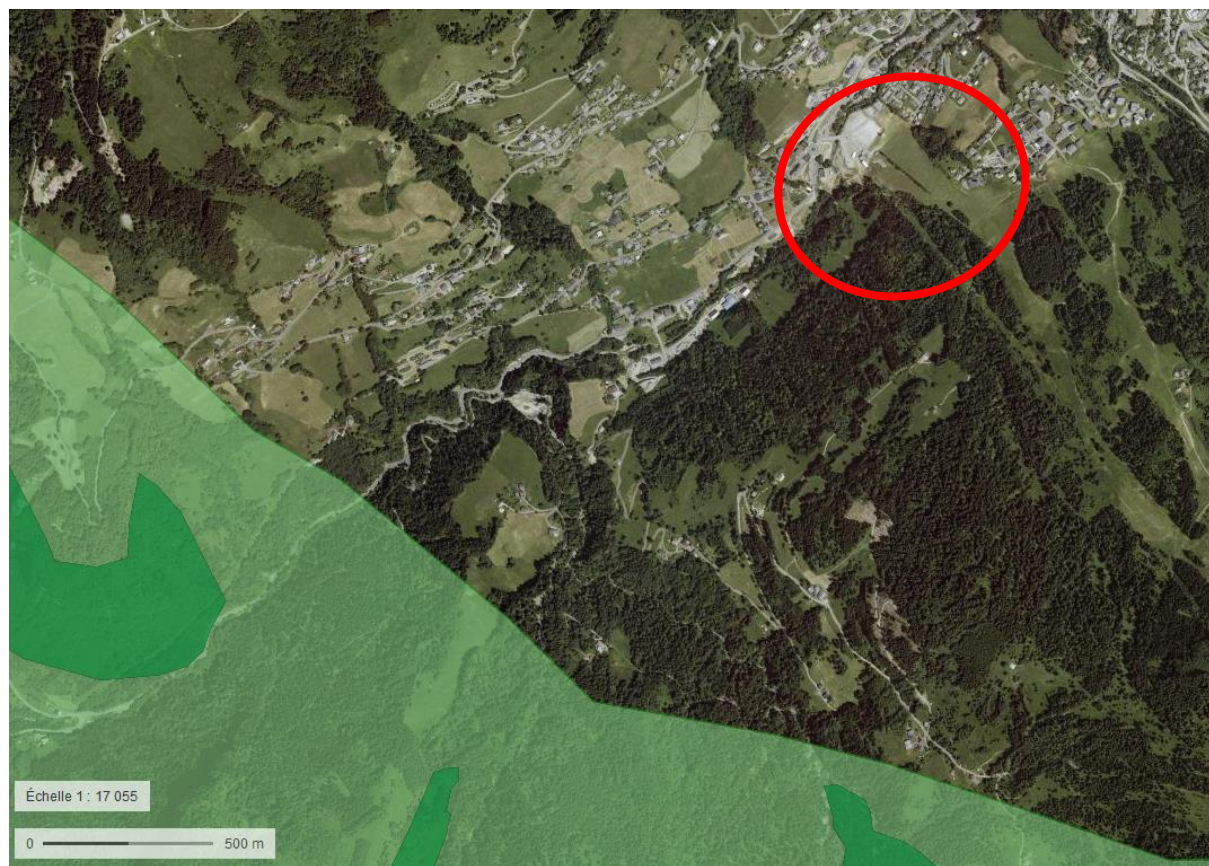
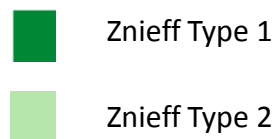
► 5. PLANS DU PROJET



II. Contexte environnemental

► 1. MILIEUX D'INTÉRÊT ÉCOLOGIQUE

- Le projet se situe à environ 1500m de la Znieff de Type 1 (Zone humide du plateau de Loex) et à environ 1400m de la Znieff de type 2 (zone humide du bassin du Foron).



Extrait Geoportail

II. Contexte environnemental

► 1. MILIEUX D'INTÉRÊT ÉCOLOGIQUE

- Le projet se situe à environ 1200m de la zone Natura 2000 (Plateau de Loex)

■ Natura 2000

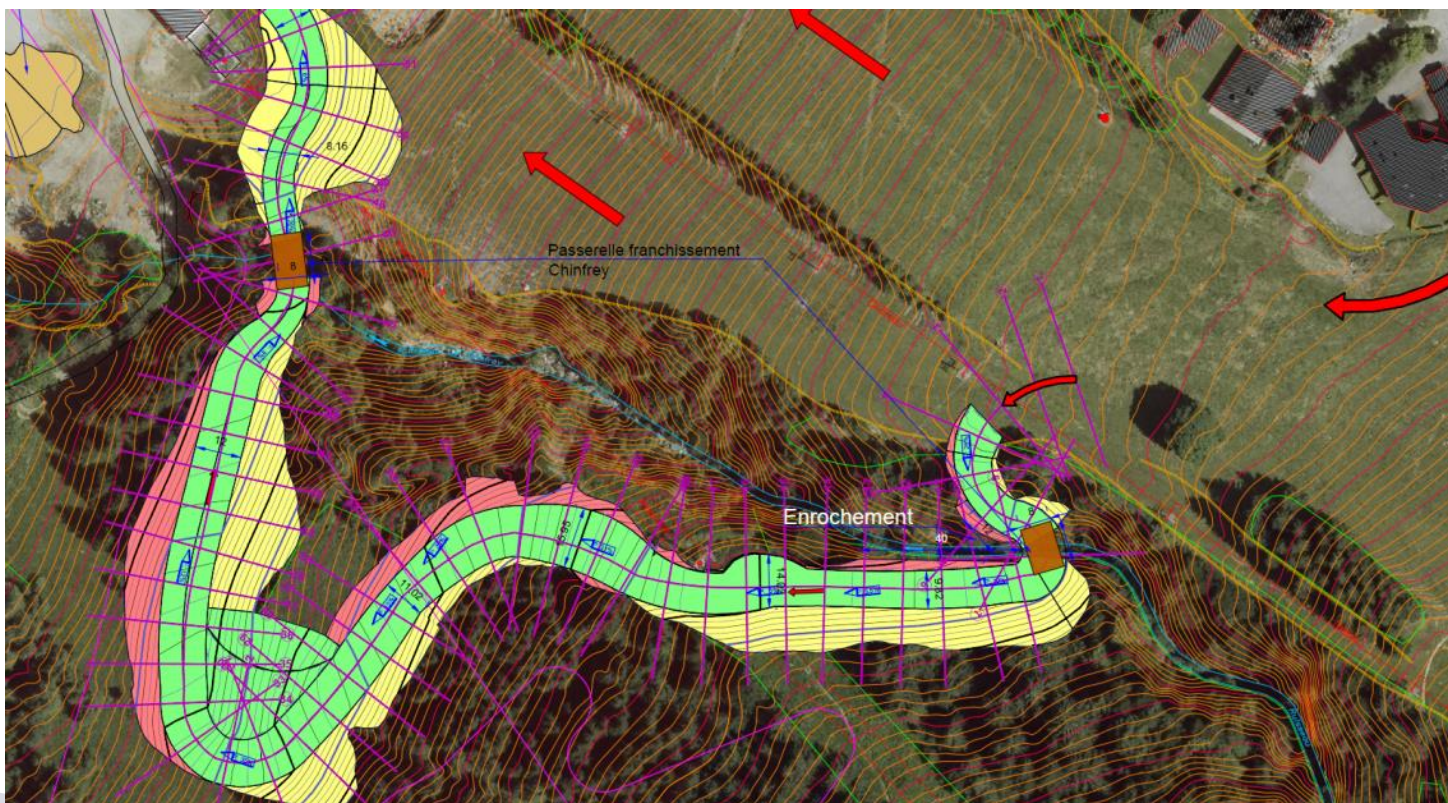


Extrait Geoportail

II. Contexte environnemental

▶ 2. CONTEXTE HYDROGRAPHIQUE & ZONES HUMIDES

- ▶ Le ruisseau du Chinfrey traverse la zone du projet. La piste recoupe une fois à l'amont et une fois à l'aval le ruisseau. Deux passerelles seront installées au niveau de ces franchissements
- ▶ Aucune zone humide n'a été identifiée dans la zone du projet



II. Contexte environnemental

▶ 3. LE MILIEU NATUREL

▶ Végétation:

Forêt Mixte (code corine biotope 313)

Forêt d'épicéa et hêtre

Prairie montagnarde (code corine biotope 38.3)

Les prairies de fauche montagnardes composent le dernier type de végétation présent sur le site. Elles se situent au niveau des pistes de ski et au niveau du virage dans la clairière.

Zones Rudérales (code corine biotope 87,2)

Parking en bas du projet

II. Contexte environnemental

▶ 4. CONTEXTE VIS-À-VIS DES RISQUES NATURELS

- ▶ La commune est dotée d'un PPR approuvé en 2003
- ▶ Risque de crues avec le ruisseau. Les ouvrages de franchissements seront dimensionnés afin de laisser libre cours au ruisseau pendant les épisodes de crues.
- ▶ Un glissement de terrain a été localisé à proximité du projet. La visite d'un géotechnicien est prévue pour le projet et le suivi du chantier
- ▶ Le projet ne se situe pas en zone d'avalanche

▶ 5. DÉFRICHEMENT

Un défrichement sera nécessaire pour la création de la piste. La surface défrichée sera de 6379m² et fait l'objet du cas par cas.

II. Contexte environnemental

▶ 6. CONCLUSION DE PRISE EN COMPTE DE L'ÉTAT INITIAL

- ▶ Le projet consiste à la création d'une variante bleue à la piste de ski existante pour un retour parking plus sécuritaire pour les pratiquants débutants et intermédiaires
- ▶ Le projet ne se situe pas au sein de zones de protections environnementales (ZNIEFF, Natura 2000, réserve biologique) mais à plus d'1km de ces zones de protection
- ▶ Les risques Naturels recensés sur cette zone ont été pris en compte
- ▶ Le projet ne concerne pas de périmètre de captage d'eau potable

Identification

► SUIVI DES MODIFICATIONS

Station :	LES GETS	Affaire n° :	18008
Client :	COMMUNE LES GETS	Ensemble :	Piste de ski des Perrières
Réf client :	18008 PIST273	Désignation :	Maitrise d'oeuvre

Indice	Date	Nature des Modifications	Pages modifiées
A	15/06/18	Création et première diffusion	-

B.RACT		F.SIONNET		F.SIONNET	
Établi par	Visa	Vérifié par	Visa	Approuvé par	Visa