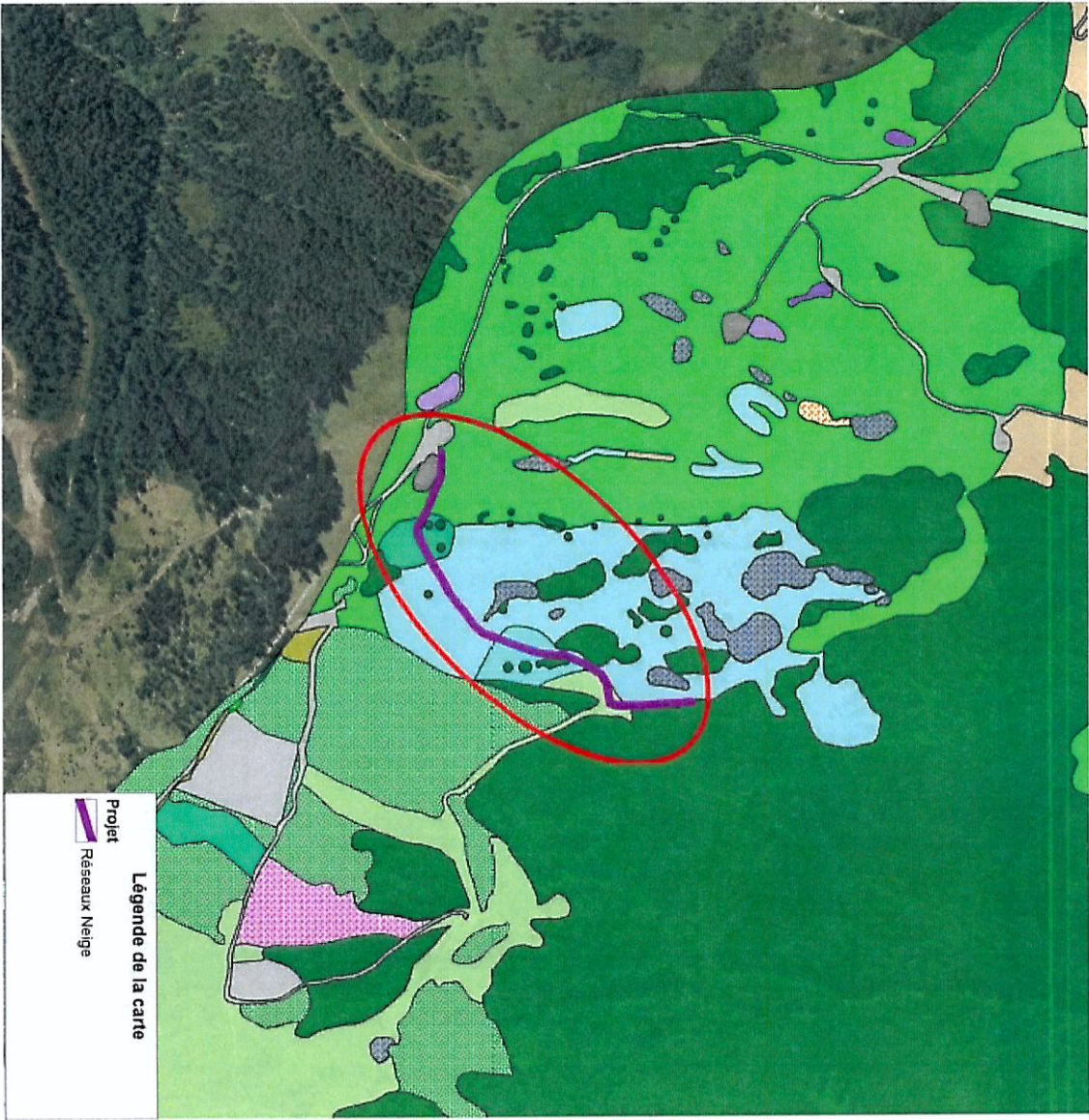


Réseaux Neige - G2 Sairon - Piste itinéraire 9 enneigeurs



0 250 500 750 1 000 km

05/04/2017

Carte environnementale : HABITATS NATURELS
Sources : Données Observatoire Environnemental SIG GMDs - AGRESTIS

AGRESTIS MILIEU_NATUREL - A_habitats_naturels

Légende - Définition de groupe

	Bas moëlis acide (CB 54.4)
	Bas moëlis alcaline (CB 54.2)
	Chârennes à couvrir arbutif (CB 31.872)
	Chârennes à couvrir arbutif x Communauté à Rénier des prés et communautés associées (CB 31.872 x 37.1)
	Chârennes à couvrir arbutif x Rénier des prés et communautés associées (CB 31.872 x 37.88)
	Chârennes herbacées (CB 31.871)
	Communauté à Rénier des prés et communautés associées (CB 37.1)
	Communauté à Rénier des prés et communautés associées x Plaines macophiles (CB 37.1 x 38.1)
	Communauté à Rénier des prés et communautés associées x Plaines à Serpe des bois (CB 37.1 x 37.219)
	Eboulis calcareux alpins (CB 61.2)
	Eboulis siliceux alpins (CB 61.1)
	Eboulis siliceux alpins x Fajasses conferrées et rochers exposés (CB 61.1 x 62)
	Fajasses conferrées et rochers exposés (CB 62)
	Forêts mixtes (CB 43)
	Fourrés d'Alnus verts (CB 31.611)
	Fourrés d'Alnus verts x Chârennes herbacées (CB 31.611 x 31.871)
	Gazon à Nord rade et groupements appariés (CB 36.31)
	Gazon à Nord rade et groupements appariés x Plaines humides alpiniques et subalpines (CB 36.31 x 37.21)
	Lacs éternels (CB 22.1)
	Landes à Rhododendron (CB 31.42)
	Landes à Rhododendron x Gazon à Nord rade et groupements appariés (CB 31.42 x 36.31)
	Mésophytes des montagnes herminées du Jura et des Alpes (CB 37.81)
	Plaines macophiles (CB 38.1)
	Peupliers calciques alpins et subalpins (CB 36.4)
	Presses subalpines des Alpes (CB 42.21)
	Presses subalpines des Alpes x Chârennes à couvrir arbutif (CB 42.21 x 31.872)
	Peupliers de grandes lèches (CB 53.21)
	Phragmites (CB 53.11)
	Plaines à Agropyre et Rumex (CB 37.24)
	Plaines à forage des monogones (CB 36.3)
	Plaines à forage des lèches (CB 38.2)
	Plaines à Juncus sternalis (CB 37.216)
	Plaines à Serpe des bois (CB 37.219)
	Plaines à Serpe des bois x Plaines macophiles (CB 37.219 x 38.1)
	Plaines alpiniques et subalpines (CB 36.2)
	Plaines humides alpiniques et subalpines (CB 37.21)
	Plaines humides alpiniques et subalpines x Bas moëlis acide (CB 37.21 x 54.4)
	Plaines humides alpiniques et subalpines x Bas moëlis alcaline (CB 37.21 x 54.2)
	Récipients à Rumex alpinus (CB 37.88)
	Saussaies pré-alpines (CB 44.11)
	Tontels (CB 24.1)
	Végétation (CB 63.15)
	Zones bucales (CB 88.2)
	Zones indurées - espèces bucales pour ou pas végétales (CB 87.2)