

# NOTE ENVIRONNEMENT

(annexe cas par cas)

---

## DEPLACEMENT ET REUTILISATION DU TELESKI DE L'OASIS



**LESCARROZ**  
HAUTE SAVOIE - MONT BLANC

**Station : LES CARROZ D'ARACHES (74)**

réf : DT 22007.07

indice : B

le : 13/05/2022



# SOMMAIRE

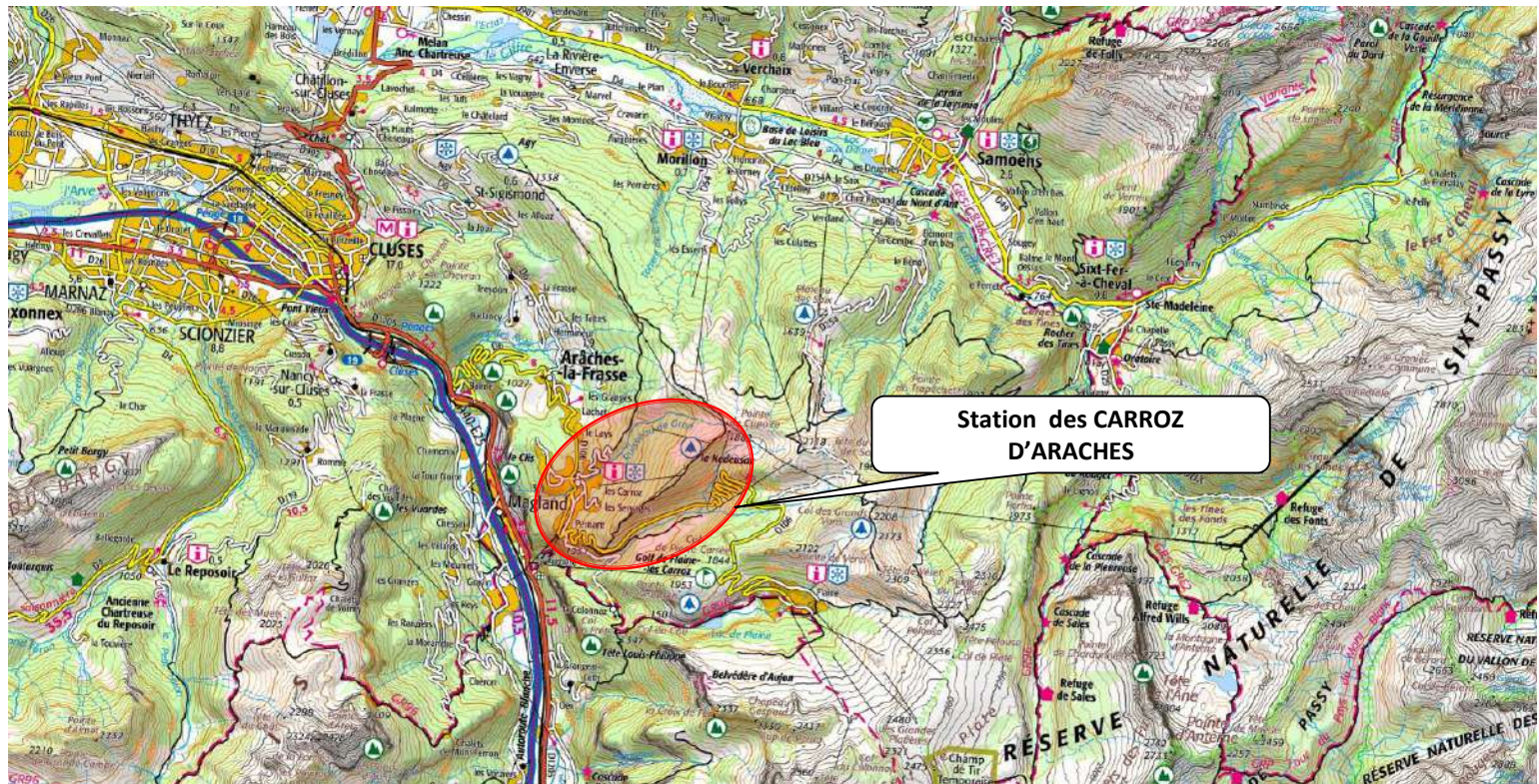
---

- I.           Caractéristiques du projet**
- II.          Contexte environnemental**
- III.        Synthèse et conclusion**

# I. Caractéristiques du Projet

## ► 1. PLAN DE SITUATION

- Situé dans le Grand Massif, les Carroz-d'Arâches, est une station village au cœur de la ville. Localisé non loin de Cluses, la destination est facilement accessible. La station propose une multitude d'activités attractives.

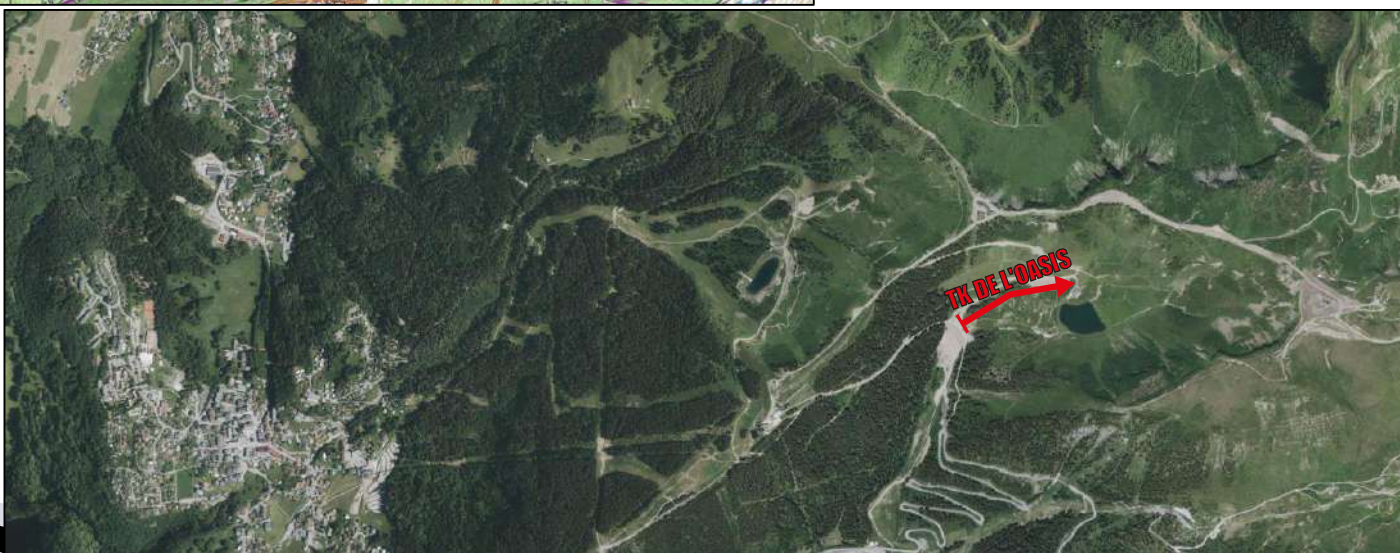
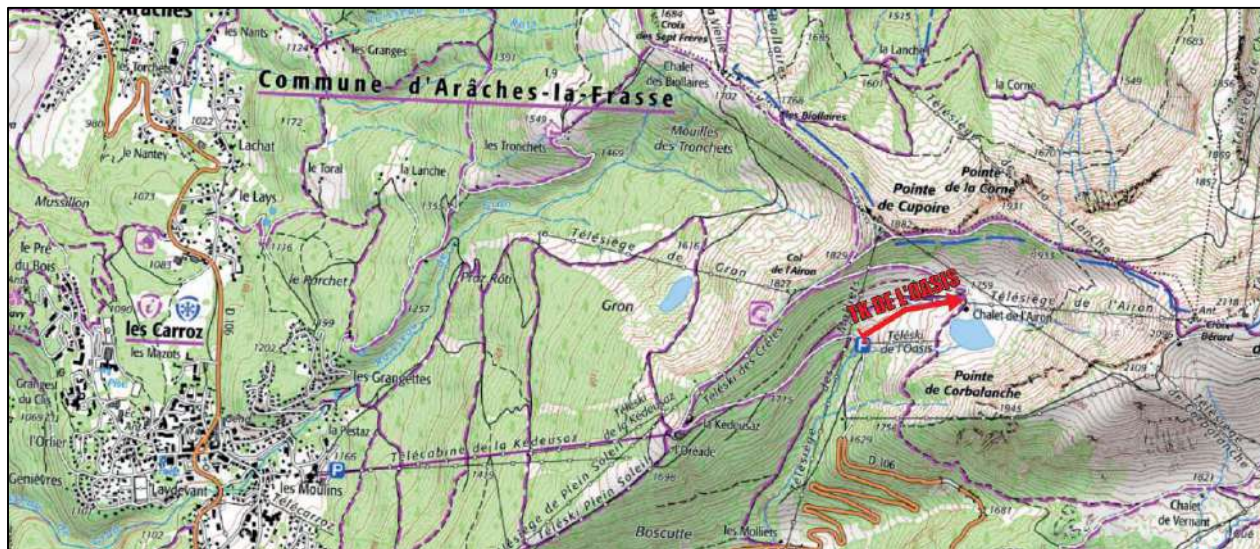


Extrait Géoportail



# I. Caractéristiques du Projet

## ► 1. PLAN DE SITUATION





# I. Caractéristiques du Projet

## ► 2. PHOTOS DU SITE



# I. Caractéristiques du Projet

## ► 2. PHOTOS DU SITE



Photos n°1  
MTC – Mars 2022



Photos n°2  
MTC – Mars 2022



# I. Caractéristiques du Projet

## ► 2. PHOTOS DU SITE



Photos n°3  
MTC – Mars 2022

Photos n°4 MTC – Mars 2022



# I. Caractéristiques du Projet

## ► 2. PHOTOS DU SITE

Photos n°5 MTC – Mars 2022



Photos n°6 MTC – Mars 2022





# I. Caractéristiques du Projet

## ► 2. PHOTOS DU SITE



Photos n°7 MTC – Mars 2022

Photos n°8  
MTC – Mars 2022



# I. Caractéristiques du Projet

## ► 2. PHOTOS DU SITE



Photos n°9  
MTC – Mars 2022



# I. Caractéristiques du Projet

## ► 3. SITE ACTUEL

Le site d'étude est localisé à environ 1700m d'altitude sur la commune d'ARACHES-LA-FRASSE – Station les Carroz dans le Grand Massif.

L'accès se fait indirectement par les remontées mécaniques, on peut joindre le site directement via les pistes de skis. Une route non bitumée est empruntable hors saison hivernale (Chemin forestier Blanchot).

Le nouveau tracé se trouve sur une zone déjà aménagée pour la pratique du ski, en partie haute il nécessite le franchissement d'un ruisseau (qui rejoint le torrent de l'Épine en aval du « chalet des Zorzières ») pour permettre le passage de la piste de montée et assurer la sécurité sur la piste de descente en comblant le fossé entre le téléski et l'espace de ski, celui-ci nécessitera un système de busage sur 56 m avec le dépôt d'un dossier loi sur l'eau avant l'exécution des travaux.

### Objectif du projet:

Le projet consiste à déplacer le téléski existant de l'Oasis avec une réutilisation maximale de ses composants après un reconditionnement suivant la réglementation en vigueur. Il passera de la droite de l'espace ludique « cool zone oasis » à sa gauche pour mieux répondre aux besoins et mieux desservir la zone (liaison direct avec la piste de ski, le secteur ludique et le chalet restaurant de l'Alpage de l'Airon).

# I. Caractéristiques du Projet

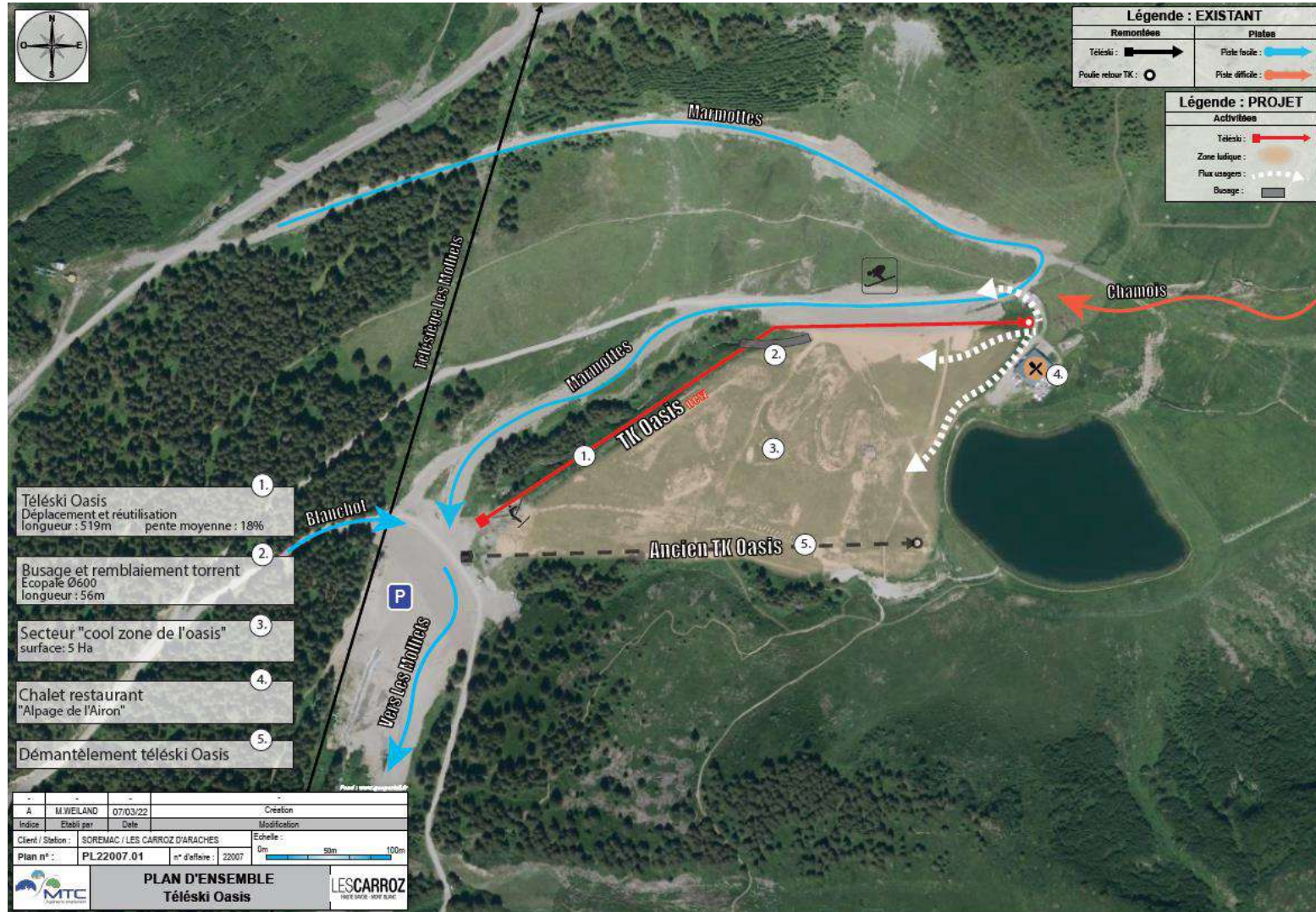
## ► 4. CARACTÉRISTIQUES DU PROJET

CARACTERISTIQUES GENERALES				
Catégorie d'appareil :	TELESKI			
Type d'appareil :	Enrouleur		Débrayable	X
Station motrice (position) :	AVAL	X	AMONT	
Station retour (position) :	AVAL		AMONT	X
Station tension (position) :	AVAL		AMONT	X
Gare d'arrivée type :	LSP	X	LONGUE	
Sens de la Montée :	GAUCHE		DROITE	X
Altitude station inférieure :	1674,5	m		
Altitude station supérieure :	1764,32	m		
Longueur horizontale :	510,0	m		
Longueur suivant la pente:	519,0	m		
Dénivellation :	89,8	m		
Pente moyenne :	17,6%	%		
Pente maxi :	39,0%	%		
CARACTERISTIQUES APPAREIL :	PROVISoire		DEFINITIF	
Nombre de perches :			68	
Débit :		p/h	700	p/h
Vitesse de translation :		m/s	3	m/s
Espace entre véhicules :		m	15,4	m
Départ tous les:		s	5,1	s
Durée du trajet :		m:s	00:02:53	m:s
Puissance moteur:		KW	22	KW
Câble de remorquage :		mm	12	mm
Pylônes / largeur de voie:		m	7/3,50	m
Tension / brin		daN	1700	daN
TERRASSEMENT:				
Volumes déblais :			6000	m <sup>3</sup>
Volumes remblais :			6000	m <sup>3</sup>
Surface :			7900	m <sup>2</sup>
Exédent ou déficit (-) de :			0	m <sup>3</sup>
DEFRICHEMENT				
Surface :		m <sup>2</sup>	0	m <sup>2</sup>



# I. Caractéristiques du Projet

## ► 5. PLANS DU PROJET

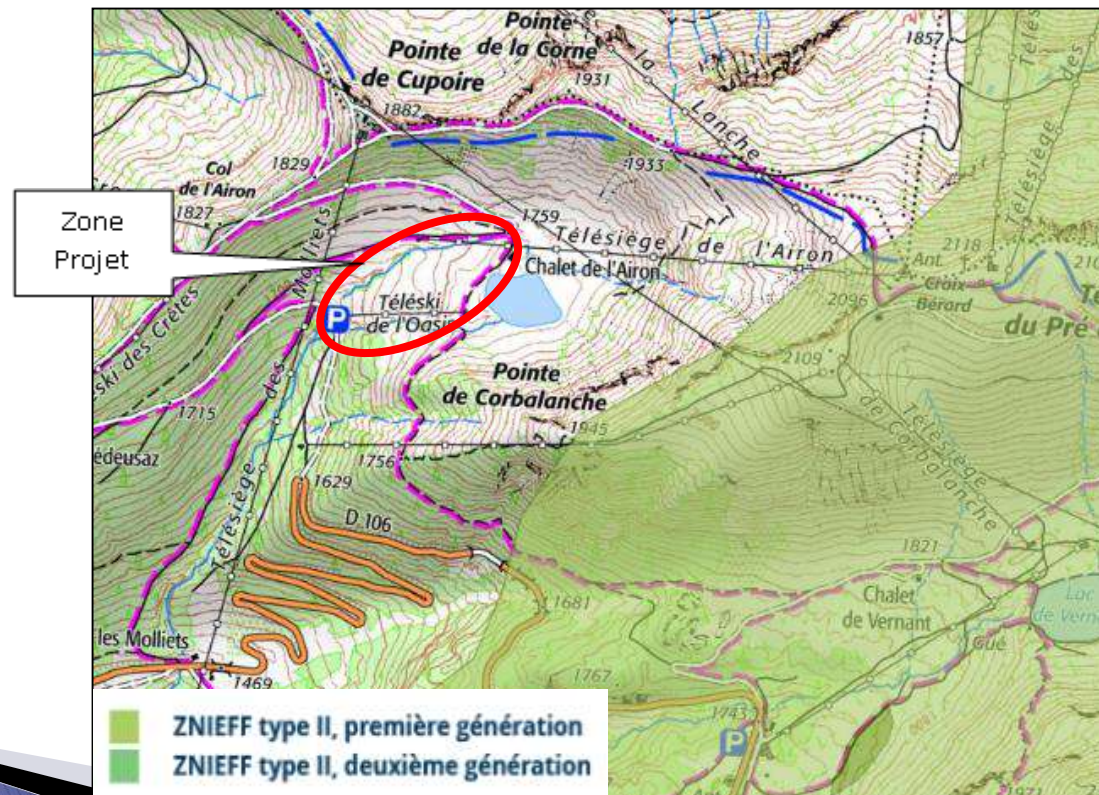




# II. Contexte environnemental

## ► 1. MILIEUX D'INTÉRÊT ÉCOLOGIQUE

- Le projet **ne** se situe **pas** à l'intérieur d'un Parc Naturel Régional ou de réserve biologique,
- Le projet est **hors** zone Znieff 2 et Znieff1.

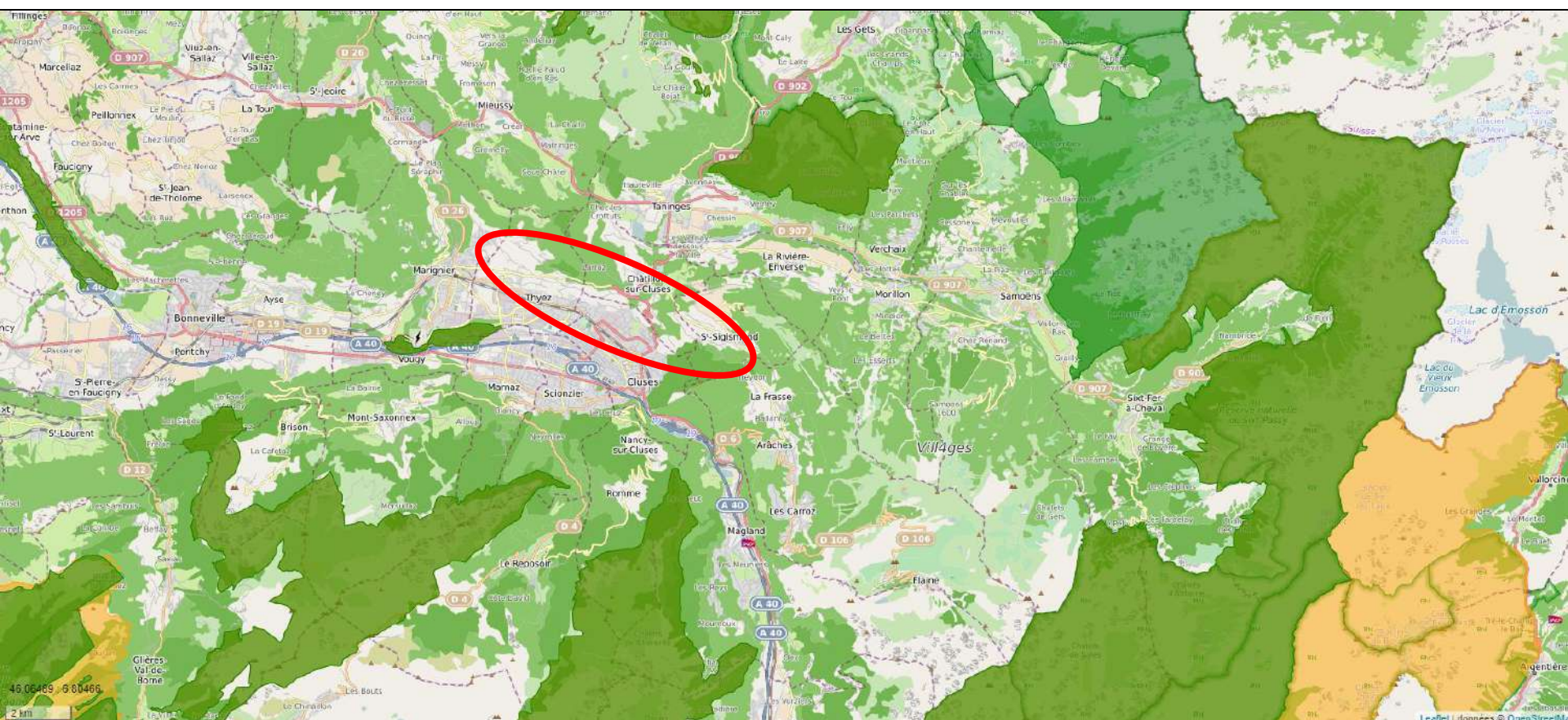




# II. Contexte environnemental

## ► 1. MILIEUX D'INTÉRÊT ÉCOLOGIQUE

- Le projet se situe à plus de 2 km d'une zone Natura 2000.



Site Natura2000

SIC

ZPS

[Extrait Data.gouv.fr](http://Extrait.Data.gouv.fr)

# II. Contexte environnemental

## ▸ 2. CONTEXTE HYDROGRAPHIQUE & ZONES HUMIDES

- Le projet **se situe hors** de toutes zones humides.

Zone humide



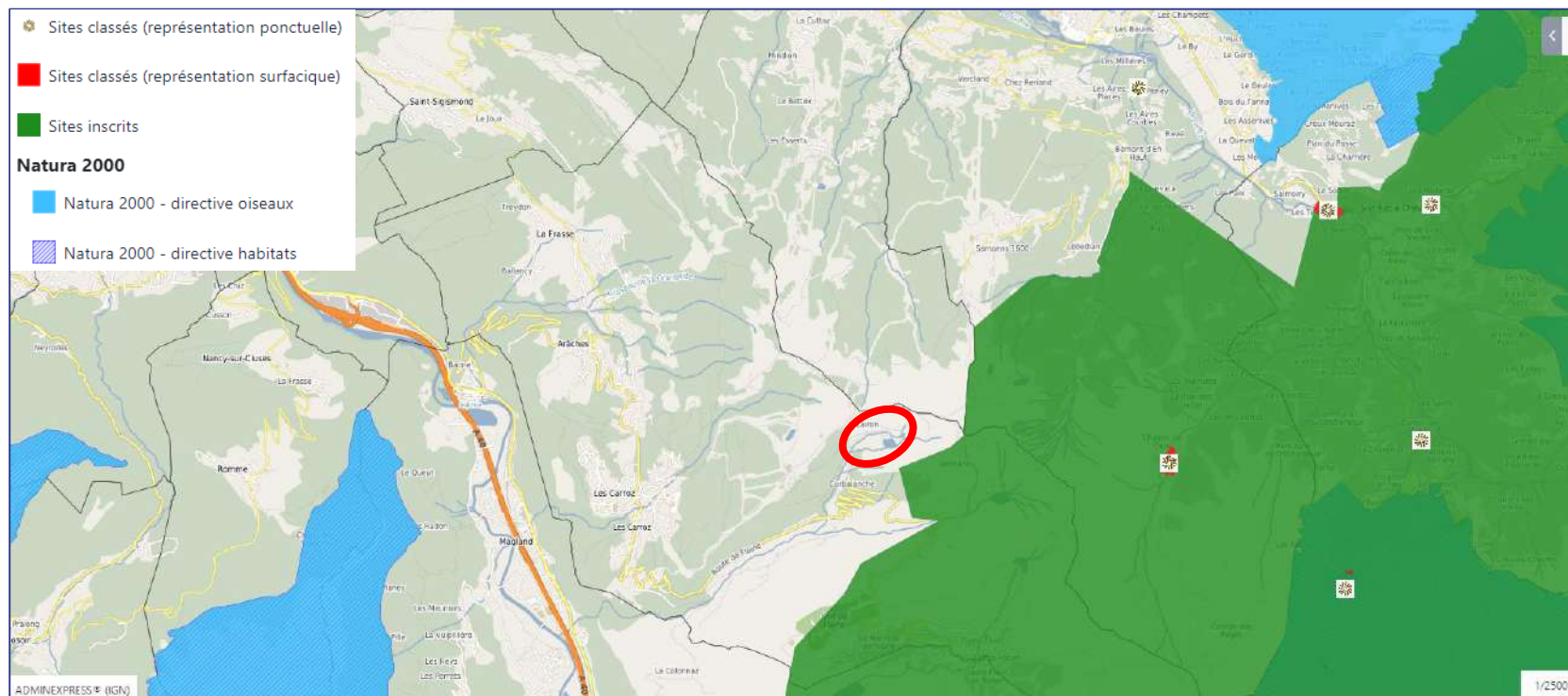
Extrait base de donnée [haute-savoie.gouv.fr](http://haute-savoie.gouv.fr)



# II. Contexte environnemental

## ▶ 3. CONTEXTE DE PROTECTIONS REGLEMENTAIRES

- ▶ Le projet se situe à **plus de 450 m** d'un site inscrit ou classé.



<https://carto.datara.gouv.fr>

# II. Contexte environnemental

---

## ▶ 4. CONTEXTE VIS-À-VIS DES RISQUES NATURELS

- ▶ La commune est dotée d'un PPR.
- ▶ Le projet se situe en dehors des zones d'aléas, il est en zone d'aléas négligeable, toutefois une attention sera portée à la zone d'aléas torrentiel situé à sa gauche mais en contrebas de son tracé
- ▶ Mais il n'y a pas de phénomène majeur de mouvements de terrain.
- ▶ Une étude géotechnicien est prévue pour le projet et le suivi du chantier (mission complète)

## ▶ 5. DÉFRICHEMENT

- ▶ Le projet ne comporte pas de défrichement.



# III. Synthèse et conclusion

## ▶ CONCLUSION DE PRISE EN COMPTE DE L'ÉTAT INITIAL



- ▶ Le projet consiste à déplacer le téléski de L'Oasis à la station des Carroz-d'Arâches du côté droit de l'espace où il est implanté actuellement au côté gauche et le réutiliser, avec un raccordement aux pistes existantes sur son départ et son arrivée.
- ▶ L'objectif de ce projet est de permettre une liaison facile entre la piste rouge, le secteur ludique et le chalet restaurant. Il apporte aussi plus de sécurité et d'espace aux skieurs de la « cool zone de l'oasis » qu'il dessert.
- ▶ Le projet n'est concerné par aucun espace protégé.
- ▶ Le projet se situe à environ 85m du lac de l'Airon, étant une zone humide.
- ▶ Il y a peu de risques naturels sur l'emprise du projet mais ils seront pris en compte par une étude géotechnique et un suivi de la réalisation.
- ▶ Le projet concerne un périmètre de captage d'eau potable en attente de validation par un référent.

# Identification

## ► SUIVI DES MODIFICATIONS

<b>Station :</b>	LES CARROZ D'ARACHES (74)	<b>Affaire n° :</b>	22007
<b>Client :</b>	SOREMAC – LES CARROZ	<b>Ensemble :</b>	TELESKIS OASIS ET AMENAGMENTS ASSOCIES
<b>Réf client :</b>	22007 TELE626	<b>Désignation :</b>	REALISATION AVEC REUTILISATION

Indice	Date	Nature des Modifications	Pages modifiées
A	12/05/2022	Création et première diffusion	-
B	13/05/2022	Maj précisions projet	11 & 18

M.WEILAND		F.SIONNET		F.SIONNET	
<b>Établi par</b>	<b>Visa</b>	<b>Vérifié par</b>	<b>Visa</b>	<b>Approuvé par</b>	<b>Visa</b>