



SOCIETE DES REMONTEES MECANQUES LES HOUCHES SAINT GERVAIS

117 PLACE DU PRARION
74 310 LES HOUCHES

RESEAU DE NEIGE DE CULTURE
PISTE DES MELEZES
DOMAINE SKIABLE « LES HOUCHES SAINT GERVAIS »

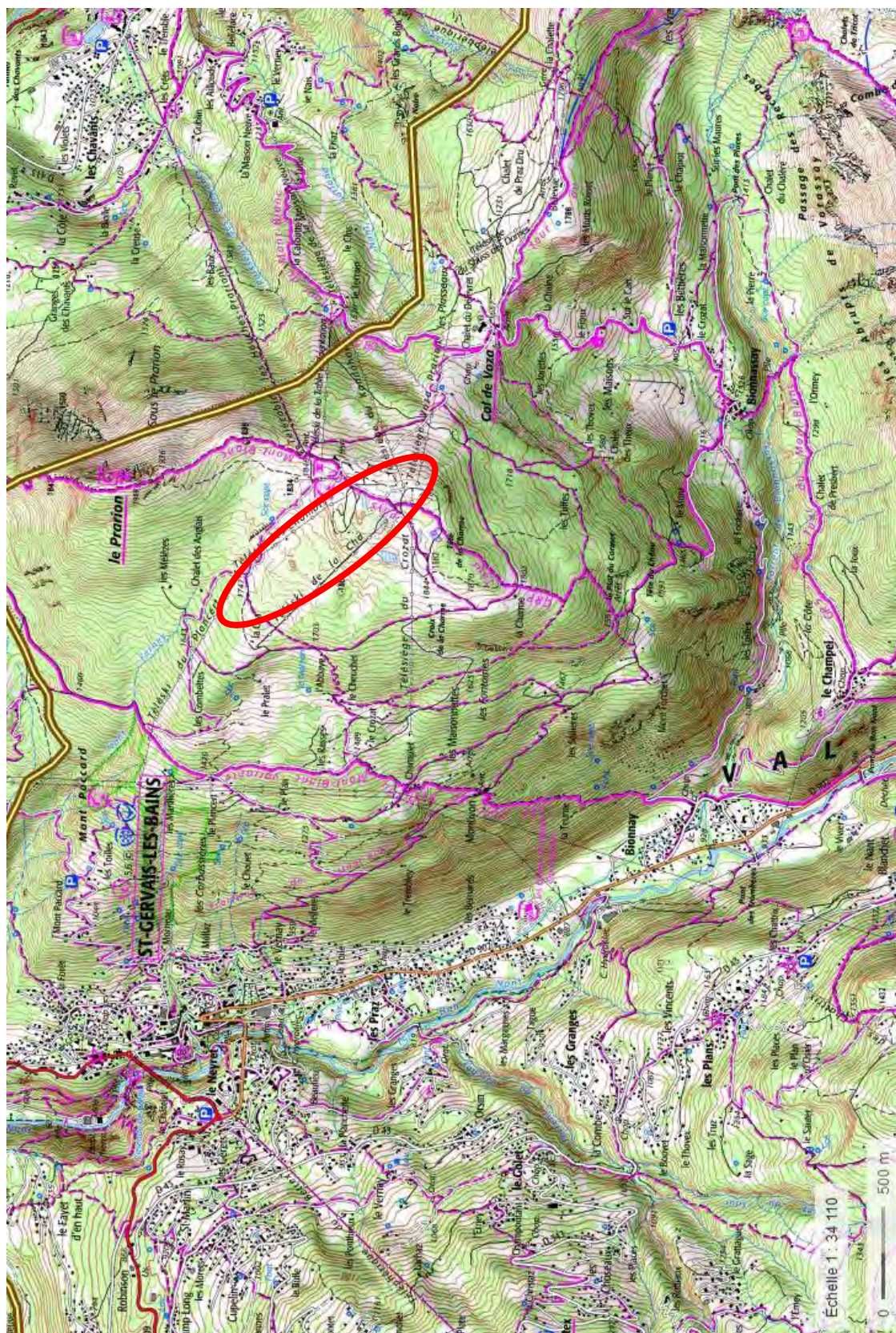
DEMANDE D'EXAMEN AU CAS PAR CAS

ANNEXES

30 mai 2017

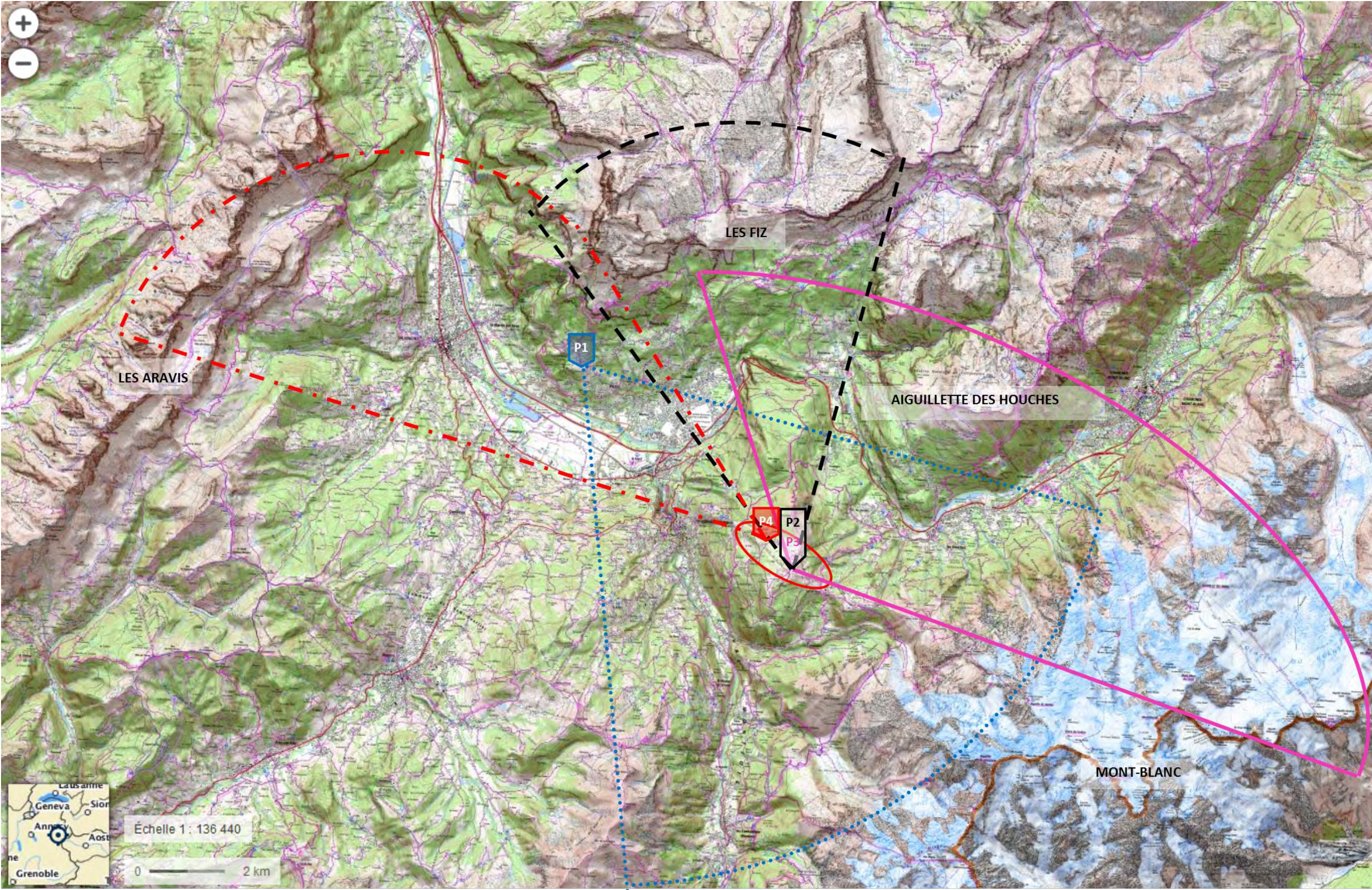
Annexe 2 : Plan de situation

Carte 1 Localisation du site d'implantation du réseau de neige de culture sur le domaine skiable L.H.S.G



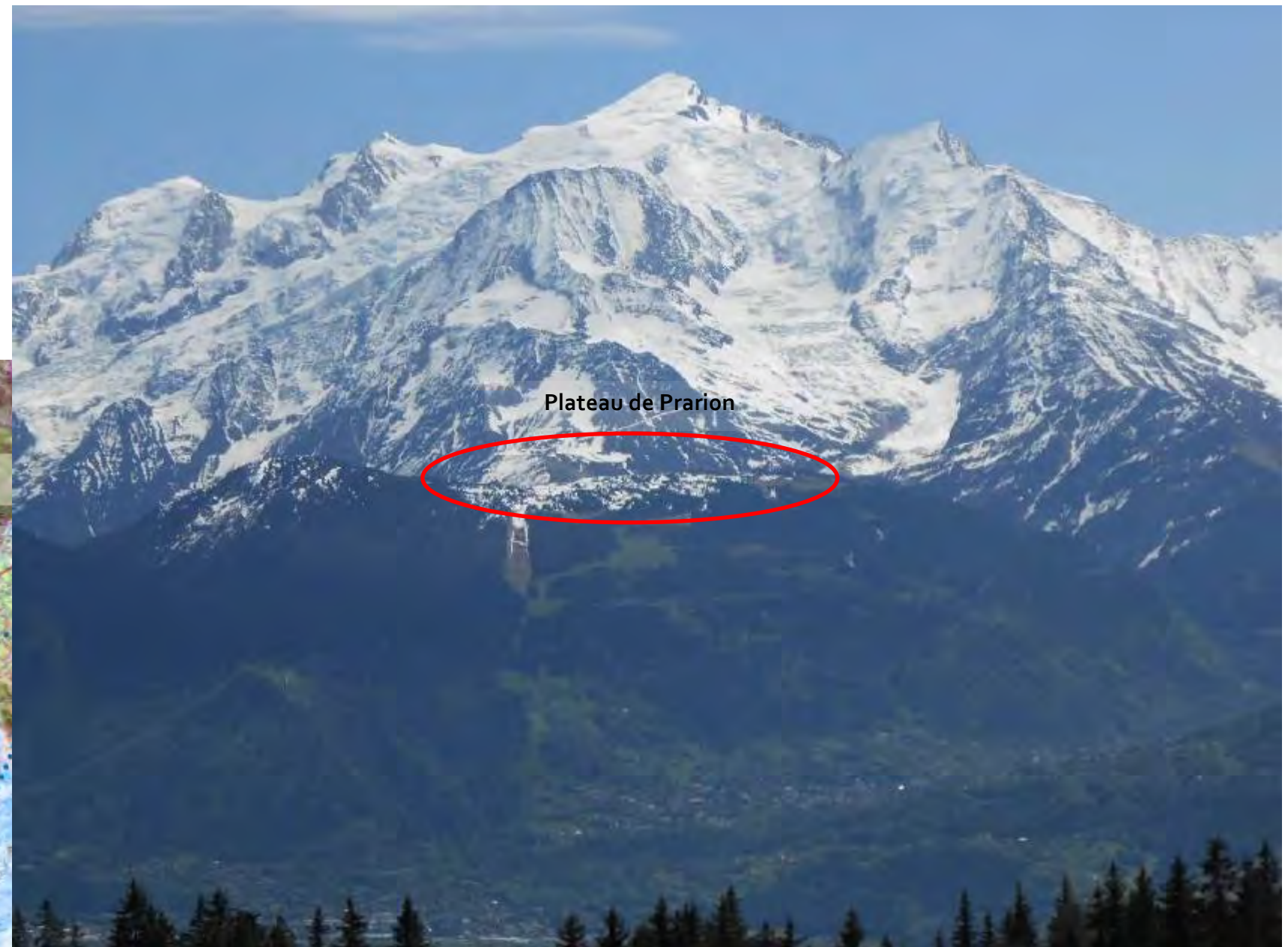
Annexe 3 : Photographies datées de la zone d'implantation en perceptions lointaines

Carte 2 Localisation des points de vues éloignées.



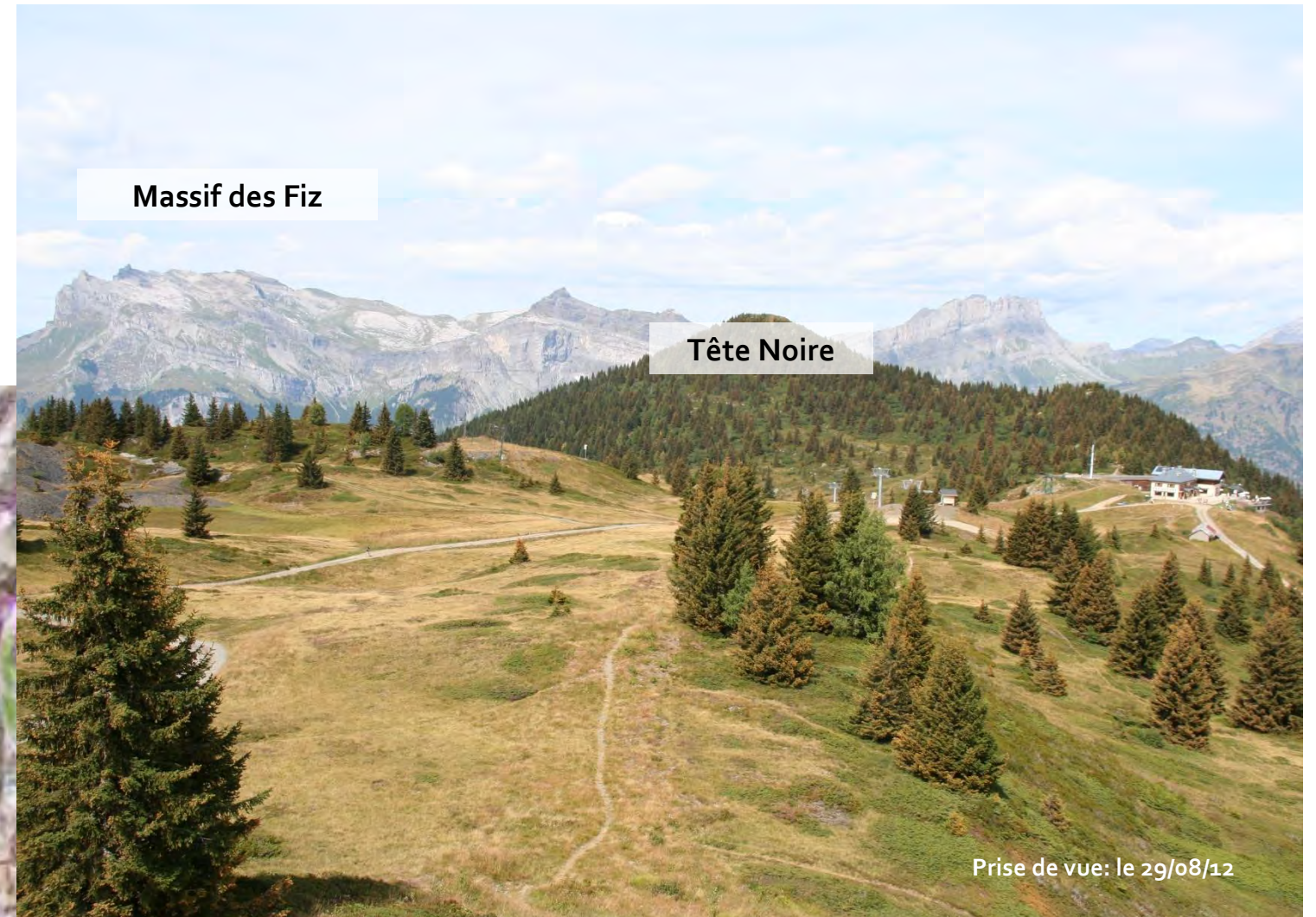
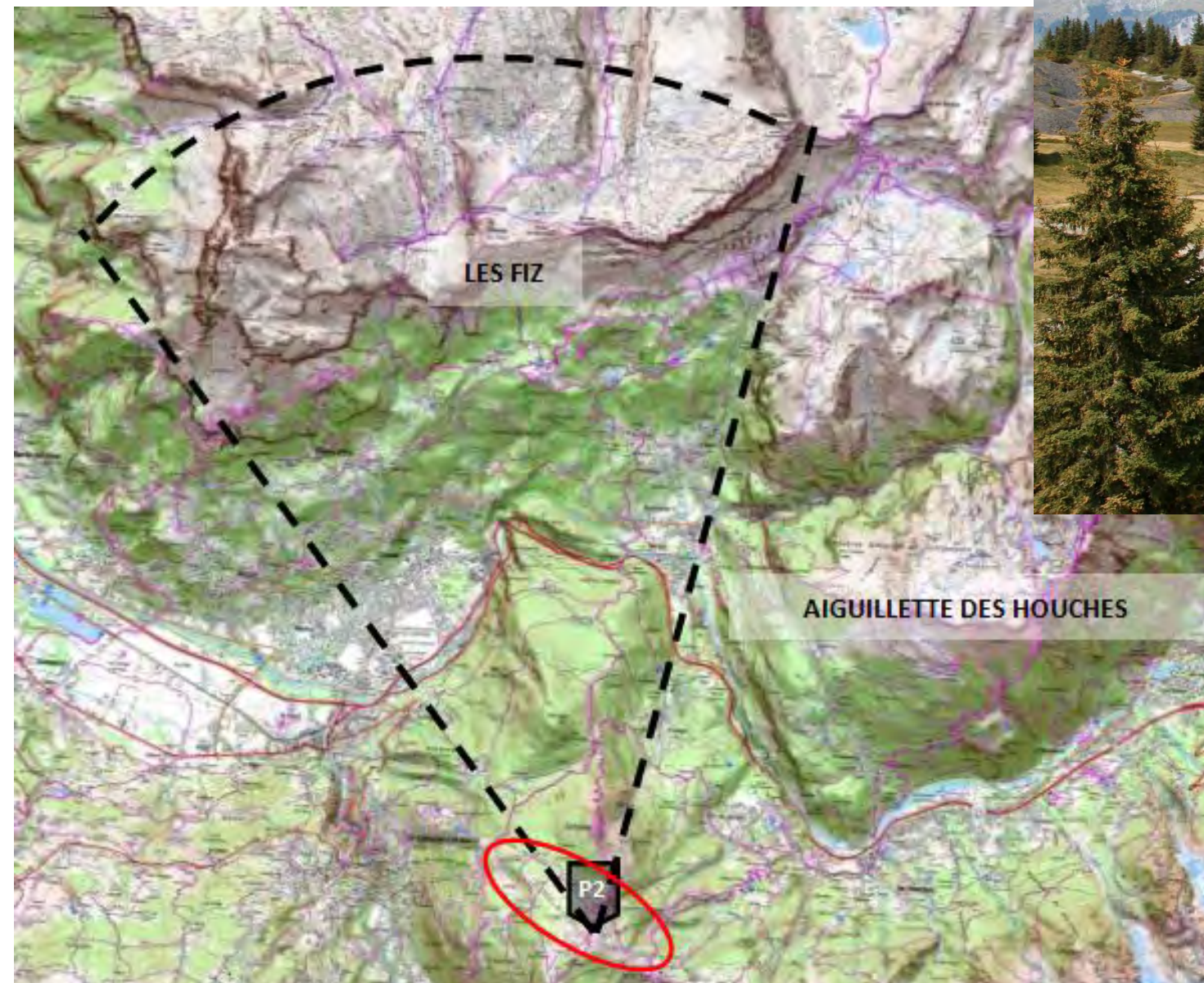
POINT DE VUE ELOIGNE N°1

Photo 1 Perception lointaine du plateau du Prarion depuis Passy



POINT DE VUE ELOIGNE N°2

Photo 2 Vue sur Les Fiz depuis le plateau du Prarion.



POINT DE VUE ELOIGNE N°3

Photo 3 Vue sur l'Aiguille des Houches et les Aiguilles de Chamonix deouis le sommet de la piste du stade

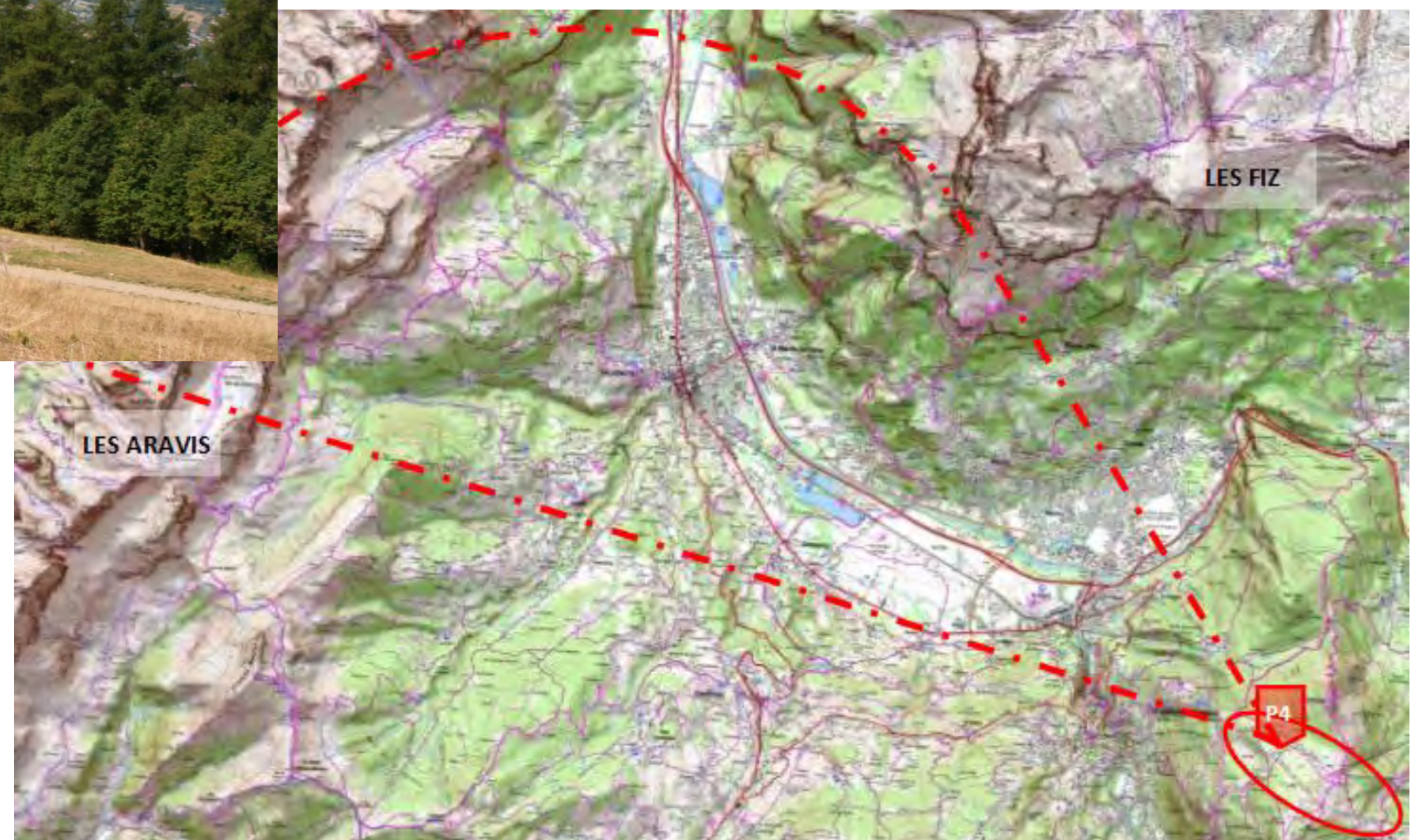


■ ■ ■ ■ Point haut du projet de réseau neige

POINT DE VUE ELOIGNE N°4

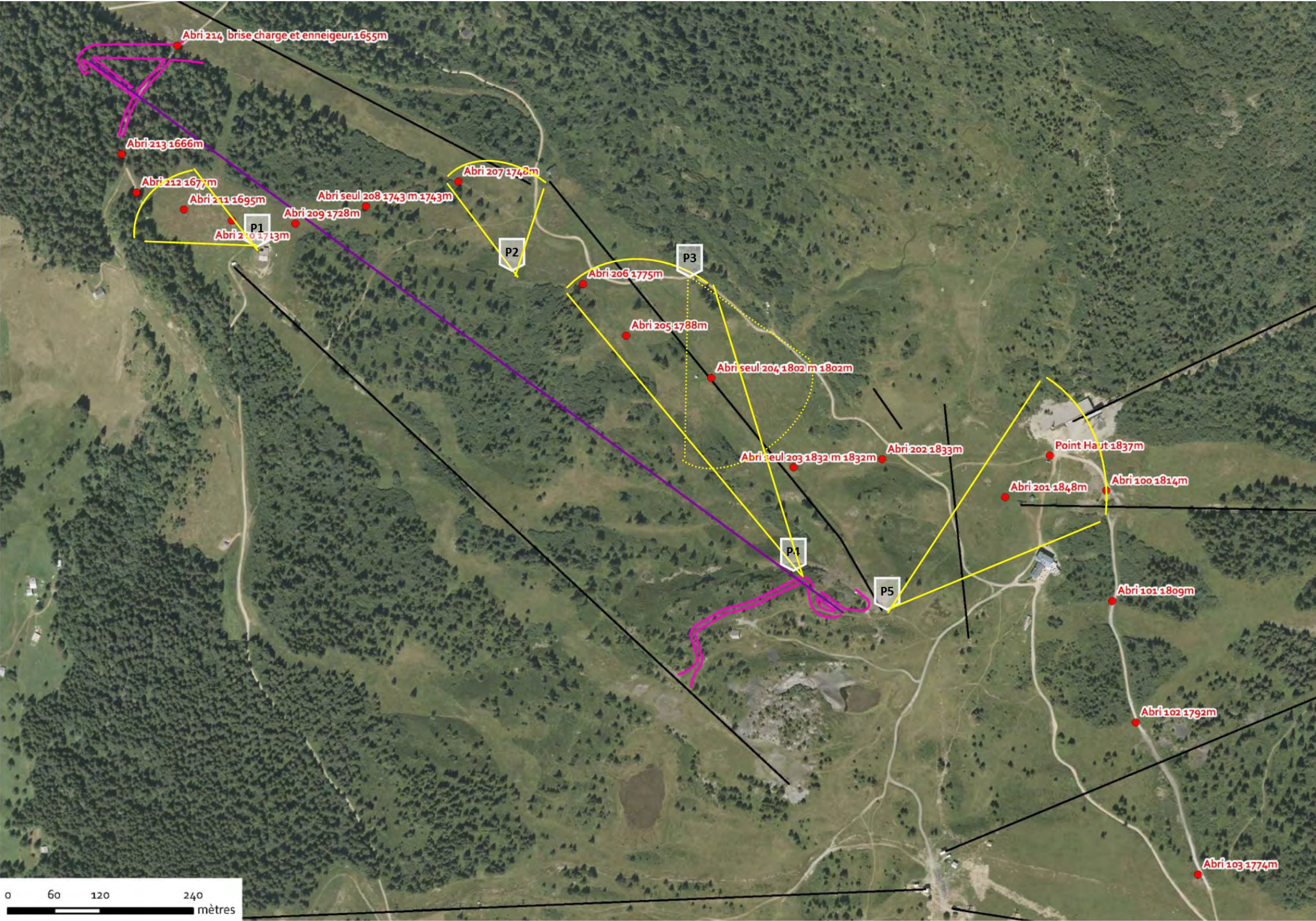


Photo 4 Vue sur les Aravis, depuis la piste de Plancert



Annexe 3 bis : Photographies datées de la zone d'implantation en vues rapprochées

Carte 3 Localisation des points de vue rapprochés



POINTS DE VUE RAPPROCHES N°1 et N°2



Photo 5 Point de vue N°1 – Piste de La Cha



Photo 6 Point de vue N°2 – Haut de la piste de Plancert



POINTS DE VUE RAPPROCHES N°3 et N°4



Photo 7 Point de vue N°4



Photo 8 Point de vue N°3 – Piste des Chamois
NB : Le télési visible ici a été démonté en 2016



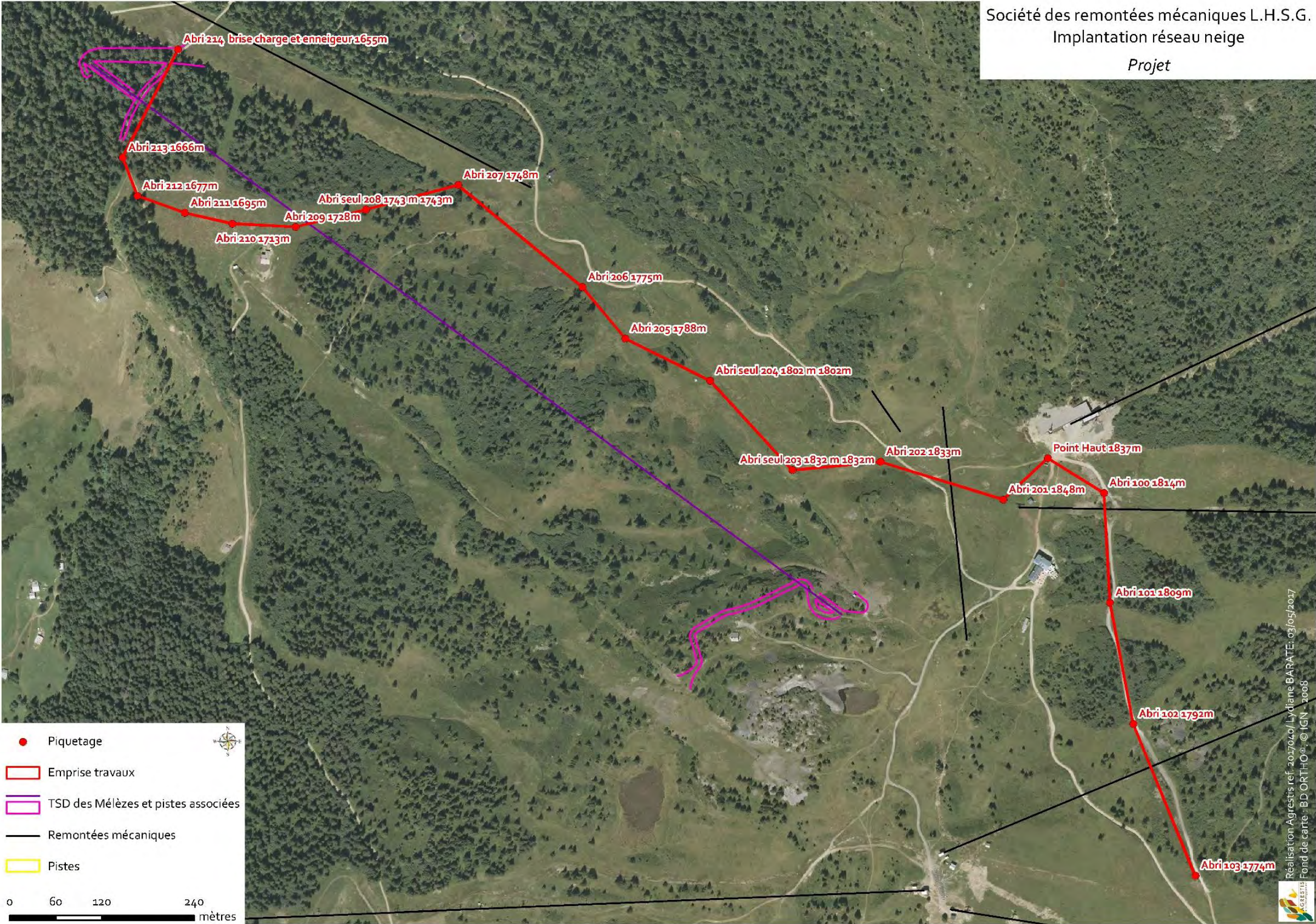
POINTS DE VUE RAPPROCHES N°5

Photo 9 Vue sur le point haut du nouveau réseau neige



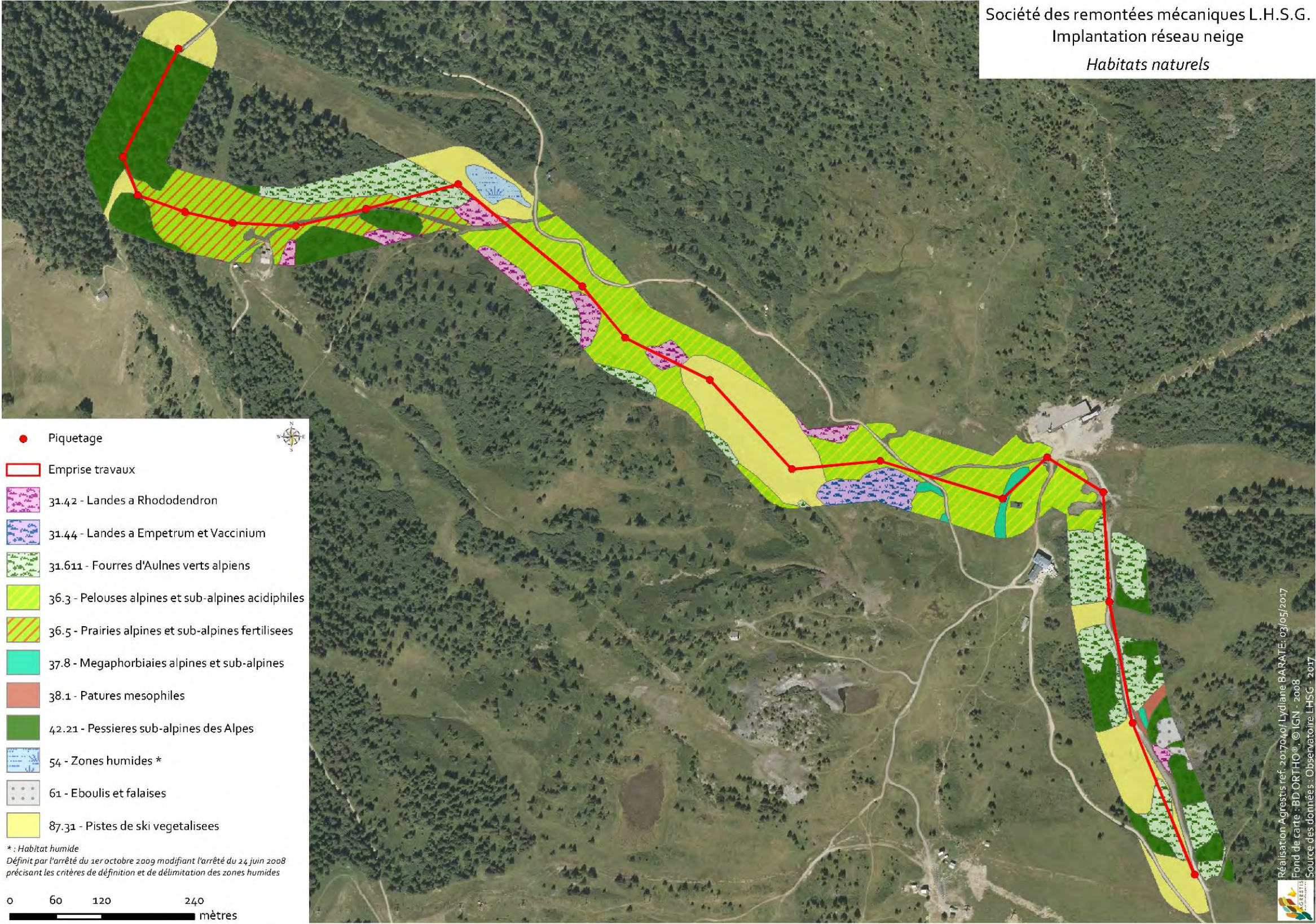
Annexe 4 : Plan du projet

Carte 4 Emprise des travaux et localisation des abris



Annexe 5 : Abords du projet

Carte 5 Les habitats naturels dans l'emprise du projet



Annexe 6 : Zones réglementaires et d'inventaires

Carte 6 Situation du projet au regard des zones réglementaires et d'inventaires

Société des remontées mécaniques L.H.S.G.
Implantation réseau neige
Zones réglementaires et d'inventaires

