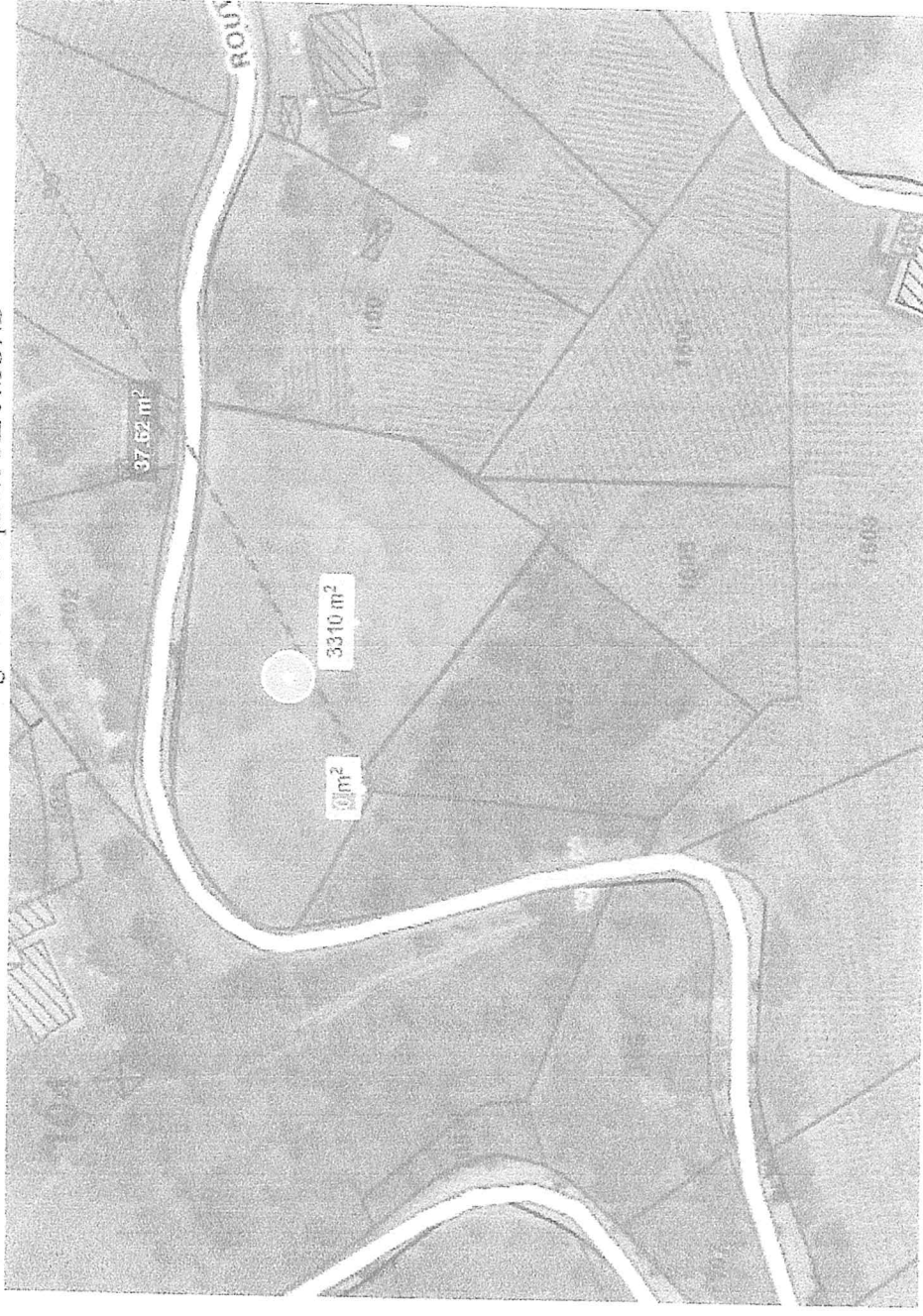


Zonage AOP Propriété REYMOND



Le reste B 1621 en AOP Saint Joseph/Côtes du Rhone 1008 m2+ B 1622 1730 m2= 2 738 m2 (source INAO)

3322 m2 AOP Condrieu/Cotes du Rhone/Si Joseph sur B 1621 (source INAO)

Altitude moyenne 220 m environ CARTE SURFACES APPROXIMATIVES

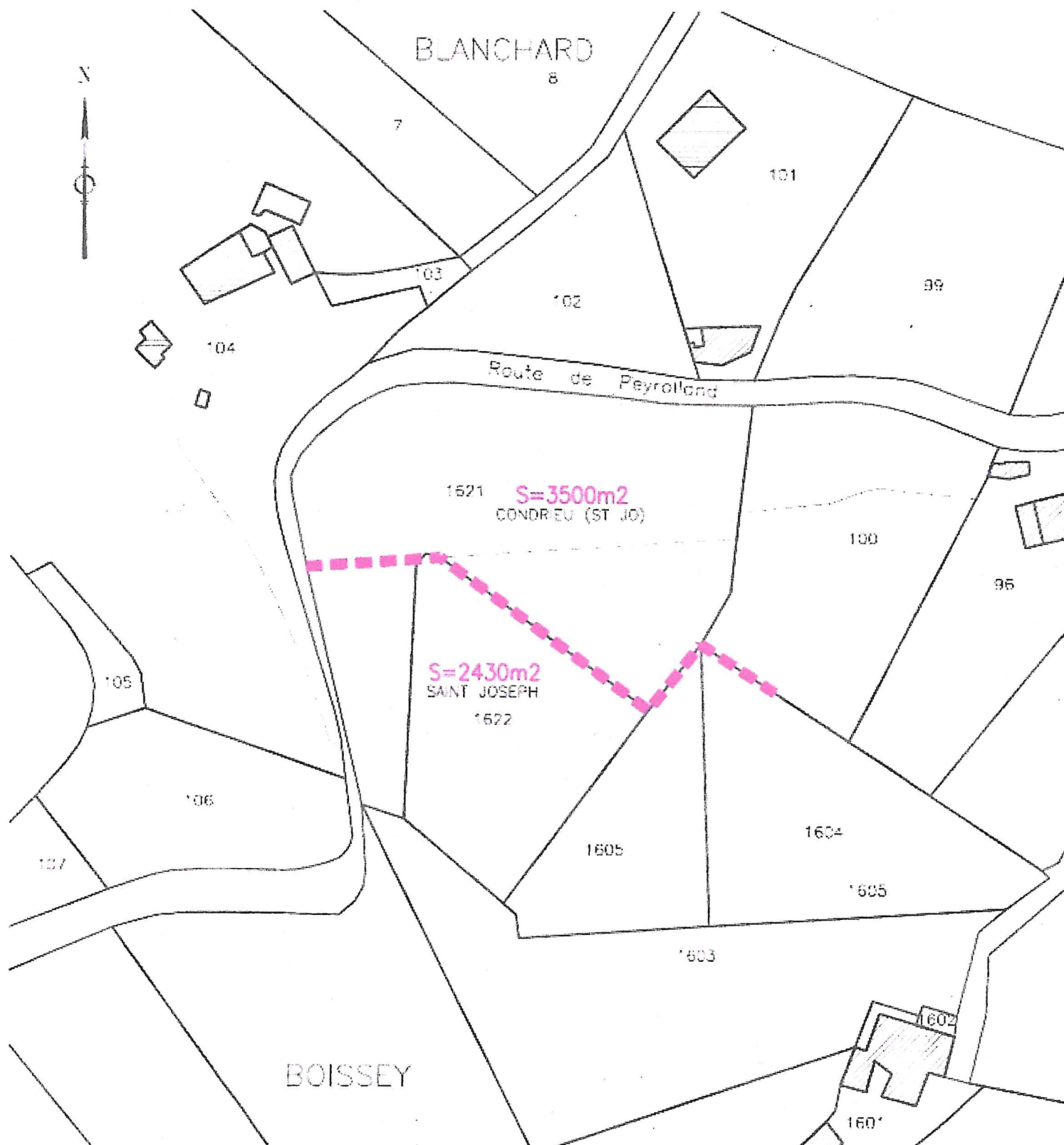
RESUME : surfaces en AOP Saint Joseph : 2 738 m2 + surfaces en AOP Condrieu 3322 m2= 6060 m2

PLAN DE SITUATION

ECHELLE : 1/1.000

DEPARTEMENT : LOIRE
COMMUNE : CHAVANAY
SECTION : B3
PARCELLES : 1621.1622
CONTENANCE CADASTRALE : 60a 60
PROPRIETAIRE : M. Louis PERDIGUIER

18 DECEMBRE 2018



oportail

boissey



© IGN 2017 - www.geoportail.gouv.fr/mentions-legales

Longitude : 4° 43' 51" E
Latitude : 45° 24' 24" N