

# EXAMEN AU CAS PAR CAS – DOCUMENT D'URBANISME

## ÉLABORATION ET PROCEDURES D'ÉVOLUTION

*Ce formulaire a été conçu pour vous aider dans la transmission des informations nécessaires à l'examen au cas par cas de votre projet de document d'urbanisme telles que mentionnées à l'article R104-30 du code de l'urbanisme. Il peut être utilisé pour l'ensemble des procédures concernées par l'examen au cas par cas : élaboration, révision, modification ou déclaration de projet. Les réponses à apporter doivent être adaptées en fonction de la nature de votre projet, à partir des connaissances dont vous disposez.*

*En application de l'article R122-18 II du code de l'environnement, ces informations sont mises en ligne sur notre site internet.*

***Ce formulaire doit être accompagné de tous les documents justificatifs permettant à l'autorité environnementale de comprendre votre projet, de connaître son environnement humain et naturel et d'évaluer les enjeux environnementaux (projet de règlement et de zonage, projet d'OAP,...), à transmettre en annexe.***

*Les liens Internet sont donnés à titre indicatif*

## 1. Intitulé de votre projet et son état d'avancement

1.1 Renseignements généraux	
Quelle procédure souhaitez-vous réaliser ?	Quelle(s) est (sont) la (les) commune(s) concernée(s) par votre projet ?
Modification simplifiée n°1 du PLU.	Commune de Manigod.

1.2 En cas d'élaboration ou de révision générale de PLU ou PLUi :	
Le cas échéant, quelle est la date de débat de votre PADD ?	
De même, connaissez-vous la date prévisionnelle de l'arrêt de votre projet ?	

## 2. Coordonnées

2.1 Identification de la personne publique responsable	
Qui est la personne publique responsable ?	M. Stéphane CHAUSSON, Maire de Manigod
Coordonnées pour les échanges administratifs : adresse, téléphone, courriel ?	3 Route de Thônes, 74230 Manigod 04.50.44.90.20 - mairie@mairie-manigod.fr
<b>NB : Vous indiquerez également en annexe 1 les coordonnées d'une personne ressource que nous pourrions joindre en cas de questions sur votre dossier. Ces coordonnées ne sont pas diffusées sur notre site internet.</b>	

### 3. Caractéristiques générales de votre projet

3.1 Votre territoire est-il actuellement couvert par un SCoT ?		
Oui		SCOT Fier-Aravis approuvé le 24 octobre 2011. Révision du SCOT prescrite le 21 juillet 2015, et document arrêté le 27 août 2019. Conclusions du Commissaire enquêteur rendues le 5 octobre 2020. Le document n'est pas encore approuvé à ce jour.

3.2 Votre territoire est-il actuellement couvert par un PLU ou une carte communale ?		
Oui		PLU de Manigod approuvé le 11 décembre 2019, et a fait l'objet d'une évaluation environnementale.

3.3 Quelles sont les caractéristiques générales de votre territoire ?	
Au dernier recensement général, quel est le nombre d'habitants (données INSEE) ?	1 006 habitants (recensement 2022)
Quelle est la superficie de votre ou de vos communes ?	4412 ha.
Dans le cadre d'une procédure d'évolution, quelle est la superficie du territoire concernée par votre projet ?	Le secteur couvert par les zones d'urbanisation future de l'OAP n°16 du PLU est concernée par le projet, à savoir 1,31 ha.
Si le territoire dispose déjà d'un document d'urbanisme, indiquez la répartition actuelle des zones urbaines, à urbaniser et non urbanisées en distinguant, pour les POS et PLU, les zones agricoles et naturelles. <b>Annexe à joindre : document graphique du plan en vigueur ou du projet</b>	Surface des zones urbaines : 54,16 ha Surface des zones à urbaniser : 7,11 ha Surface des zones agricoles : 1032,87 ha Surface des zones naturelles : 3305,95 ha.

3.4 Quelles sont les grandes orientations d'aménagement de votre document d'urbanisme ?
<b>Annexe à joindre :</b> pour une élaboration ou une révision générale de PLU communal ou intercommunal, joindre votre projet de PADD débattu par le conseil municipal ou l'organe délibérant de l'EPCI (établissement public de coopération intercommunale) ; pour les autres procédures d'évolution, joindre les documents du PLU approuvé (PADD, zonage, règlement...)
Une orientation générale : un développement soutenable et durable contribuant à la structuration territoriale du Pays des Aravis.
Trois objectifs induits :
- poursuivre le développement du village, en favorisant l'habitat permanent et en renforçant la mixité de l'habitat et la cohésion sociale.
- soutenir et renforcer le développement des différents secteurs économiques du territoire, dans le respect de notre paysage et de notre environnement, en fonction des besoins et des évolutions en cours.
- aménager le "village-station" de façon durable, dans le respect de notre environnement naturel et de notre cadre de vie, en optimisant mieux l'usage de l'espace pour le développement bâti et l'accueil de notre population.

3.5 Quels sont les objectifs de votre projet ? Dans quel contexte s'inscrit-il ?
<b>Annexe à joindre :</b> délibération engageant la procédure
Depuis l'approbation du PLU, plusieurs projets inclus dans l'UTN sont à l'étude, et certains d'entre eux sont très avancés. Les réflexions en cours, ainsi que la prise en compte de certaines contraintes opérationnelles des projets, conduisent la commune à revoir, adapter et réajuster certains éléments de l'UTN, sans remettre en cause le parti d'aménagement global (voir notice de présentation de la modification simplifiée pour les éléments précis et ciblés).

3.6 Votre projet concerne-t-il la création d'une Unité touristique nouvelle (UTN) ?	
Non	Si oui, précisez les caractéristiques de cette UTN en application de l'article R122-8 du code de l'urbanisme (description de la nature du projet et de ses dimensions avec, le cas échéant, la surface de plancher créée)

3.7 Votre projet est-il en lien avec d'autres procédures ?			
	oui	non	Le cas échéant, précisez :

Sera-t-il soumis à d'autre(s) type(s) de procédure(s) ou consultation(s) réglementaire(s) :		non	
Fera-t-il l'objet d'une enquête publique conjointe avec une (ou plusieurs) autre(s) procédure(s) ?		non	Par exemple : <i>procédure d'AVAP, zonage d'assainissement ou pluvial, etc ?</i>

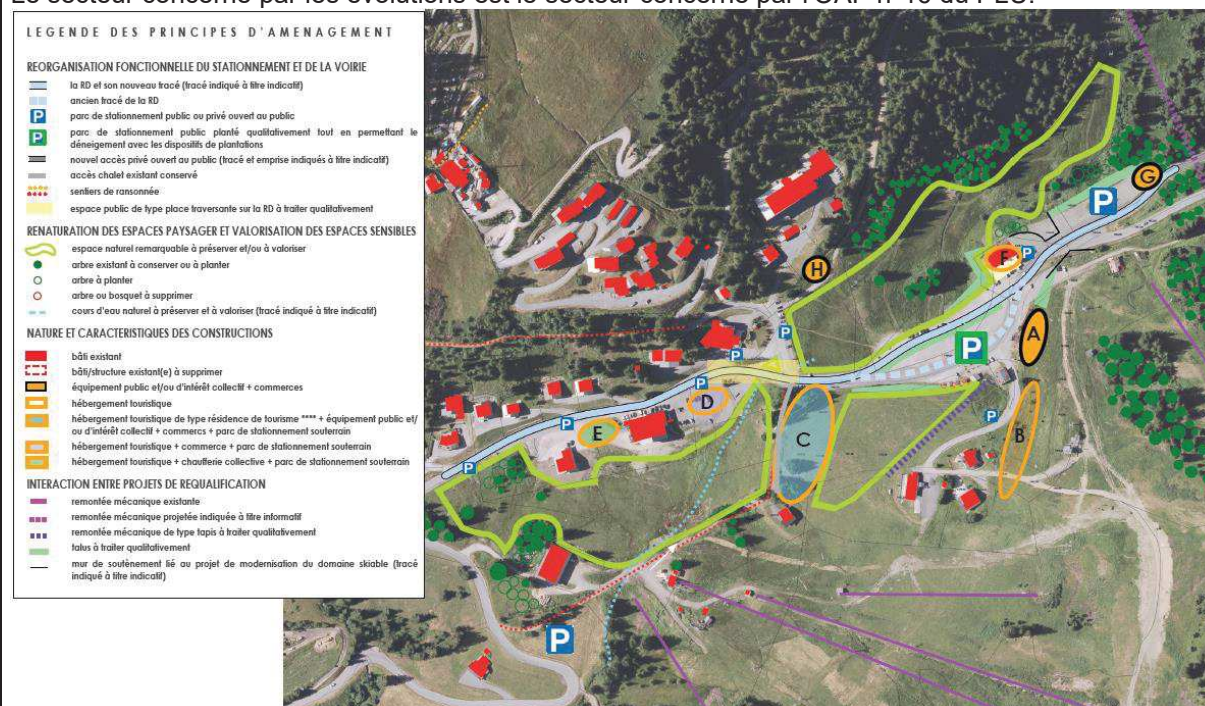
### 3.8 Quel est le contexte de votre projet ? Est-il concerné par...

	oui	non	Le cas échéant, précisez
Les dispositions de la loi Montagne ? <a href="http://carto.observatoire-des-territoires.gouv.fr/#v=map43;zone_mont.zone_mont;fr;z=-734374,6551069,1960844,1399270">http://carto.observatoire-des-territoires.gouv.fr/#v=map43;zone_mont.zone_mont;fr;z=-734374,6551069,1960844,1399270</a>	oui		L'ensemble du territoire communal est concerné par la Loi Montagne. Néanmoins, les évolutions envisagées ne sont pas contraires aux dispositions de cette loi.
Les dispositions de la loi Littoral concernant les grands lacs (Auvergne Rhône-Alpes) ?  <a href="http://carto.observatoire-des-territoires.gouv.fr/Sélection du zonage « Loi Littoral »">http://carto.observatoire-des-territoires.gouv.fr/Sélection du zonage « Loi Littoral »</a>		non	
Un (ou plusieurs) schéma directeur d'aménagement et de gestion des eaux (SDAGE) ou schéma d'aménagement et de gestion des eaux (SAGE) ?  <a href="http://www.gesteau.eaufrance.fr/">http://www.gesteau.eaufrance.fr/</a>	oui		SDAGE Rhône Méditerranée SAGE de l'Arve
Autres : Appartenance de votre commune à une communauté de communes ou un pays, une agglomération, un parc naturel régional...	oui		Communauté de Communes des Vallées de Thônes.

### 3.9 Dans le cadre d'une procédure d'évolution portant sur un secteur précis (déclaration de projet / modification / révision allégée), précisez le secteur concerné par le projet ?

**Annexe(s) à joindre :** Plan de situation permettant de localiser le projet au sein de la commune + plan de situation zoomé sur le secteur projet (ex : plan de zonage) + le règlement associé à cette zone

Le secteur concerné par les évolutions est le secteur concerné par l'OAP n°16 du PLU.



## 4. Sensibilité environnementale du territoire concerné par la procédure et impacts potentiels du projet sur l'environnement et la santé humaine


<b>4.1 Présentation de votre projet</b>																																																	
À quel type de commune appartenez-vous ? Sélectionnez dans la liste ci-contre	<ul style="list-style-type: none"> <li>Commune de montagne de type village - station</li> </ul>																																																
<b>4.1.1 Si votre projet permet la création de logements, précisez : *</b>																																																	
<p>Sur les 10 dernières années, quelle est la tendance démographique actuelle : augmentation de la population, stagnation, baisse du nombre d'habitants ?</p> <p><a href="http://www.insee.fr/fr/methodes/nomenclatures/cog/default.asp">http://www.insee.fr/fr/methodes/nomenclatures/cog/default.asp</a></p>	<p>La commune a connu une croissance démographique soutenue depuis 1968 jusqu'en 2013, puis connaît depuis un déclin démographique.</p> <table border="1"> <thead> <tr> <th></th> <th>1968 à 1975</th> <th>1975 à 1982</th> <th>1982 à 1990</th> <th>1990 à 1999</th> <th>1999 à 2008</th> <th>2008 à 2013</th> <th>2013 à 2018</th> </tr> </thead> <tbody> <tr> <td>Variation annuelle moyenne de la population en %</td> <td>-2,0</td> <td>0,8</td> <td>2,1</td> <td>2,4</td> <td>1,6</td> <td>2,0</td> <td>-0,2</td> </tr> <tr> <td>due au solde naturel en %</td> <td>-0,1</td> <td>0,2</td> <td>0,2</td> <td>0,3</td> <td>1,4</td> <td>0,6</td> <td>0,3</td> </tr> <tr> <td>due au solde apparent des entrées sorties en %</td> <td>-1,8</td> <td>0,6</td> <td>1,9</td> <td>2,1</td> <td>0,3</td> <td>1,5</td> <td>-0,5</td> </tr> <tr> <td>Taux de natalité (‰)</td> <td>12,0</td> <td>14,2</td> <td>12,5</td> <td>13,0</td> <td>19,8</td> <td>11,6</td> <td>9,0</td> </tr> <tr> <td>Taux de mortalité (‰)</td> <td>13,3</td> <td>12,0</td> <td>10,3</td> <td>10,0</td> <td>6,1</td> <td>5,9</td> <td>6,2</td> </tr> </tbody> </table>		1968 à 1975	1975 à 1982	1982 à 1990	1990 à 1999	1999 à 2008	2008 à 2013	2013 à 2018	Variation annuelle moyenne de la population en %	-2,0	0,8	2,1	2,4	1,6	2,0	-0,2	due au solde naturel en %	-0,1	0,2	0,2	0,3	1,4	0,6	0,3	due au solde apparent des entrées sorties en %	-1,8	0,6	1,9	2,1	0,3	1,5	-0,5	Taux de natalité (‰)	12,0	14,2	12,5	13,0	19,8	11,6	9,0	Taux de mortalité (‰)	13,3	12,0	10,3	10,0	6,1	5,9	6,2
	1968 à 1975	1975 à 1982	1982 à 1990	1990 à 1999	1999 à 2008	2008 à 2013	2013 à 2018																																										
Variation annuelle moyenne de la population en %	-2,0	0,8	2,1	2,4	1,6	2,0	-0,2																																										
due au solde naturel en %	-0,1	0,2	0,2	0,3	1,4	0,6	0,3																																										
due au solde apparent des entrées sorties en %	-1,8	0,6	1,9	2,1	0,3	1,5	-0,5																																										
Taux de natalité (‰)	12,0	14,2	12,5	13,0	19,8	11,6	9,0																																										
Taux de mortalité (‰)	13,3	12,0	10,3	10,0	6,1	5,9	6,2																																										
<p>Combien d'habitants supplémentaires votre projet vous permettra-t-il d'accueillir ? À quelle échéance ? Quels besoins en logements cela créera-t-il ?</p> <p>Précisez : Combien de logements en dents creuses, combien en extension de l'enveloppe urbaine ? Combien de logements seront réhabilités ?</p>	<p>Le projet de modification ne permet l'accueil d'habitants supplémentaires par rapport au PLU en vigueur.</p>																																																
<p>Combien de logements vacants avez-vous sur votre (vos) commune(s) ?</p> <p><a href="http://www.insee.fr/fr/methodes/nomenclatures/cog/default.asp">http://www.insee.fr/fr/methodes/nomenclatures/cog/default.asp</a></p>																																																	
<p>Quel taux de rétention foncière votre projet applique-t-il ? Indiquez le détail du calcul.</p>	.																																																
<p>Quelle est la superficie des zones que vous prévoyez d'ouvrir à l'urbanisation ?</p>																																																	
<p>Quelle sera la surface moyenne par logement ?</p>																																																	
<p>Par quels moyens prévoyez-vous de maîtriser l'enjeu de consommation d'espace ? Vous pouvez préciser ici (ou en annexe) comment les besoins en logements se traduisent en besoin de foncier sur votre commune et quelles sont les mesures associées de maîtrise de cet enjeu que vous mettez en œuvre</p>																																																	
<p>La modification n'ouvre pas de nouveau secteur à l'urbanisation par rapport au PLU en vigueur.</p>																																																	
<b>4.1.2 Si votre projet permet l'implantation d'activités économiques, industrielles ou commerciales, précisez :</b>																																																	
<p>Le cas échéant, cette zone est-elle identifiée dans le SCoT ?</p>	<p>Le projet ne modifie pas les capacités d'accueil en matière d'activités économiques.</p>																																																
<p>Quelle est la surface des zones d'activités prévues ? S'agit-il d'implantation sur de nouvelles zones ou sur des secteurs déjà ouverts à l'urbanisation ?</p>																																																	
<p>S'il existe déjà une ou des zones d'activités sur votre territoire :</p> <ul style="list-style-type: none"> <li>quelle est leur surface actuelle (occupée et disponible) ?</li> <li>quel est leur taux d'occupation ?</li> </ul>																																																	
<p>S'il existe déjà une ou des zones d'activités à l'échelle de l'intercommunalité et du SCoT :</p>																																																	



4.1 Présentation de votre projet	
<ul style="list-style-type: none"> <li>quelle est leur surface actuelle (occupée et disponible) ?</li> <li>quel est leur taux d'occupation ?</li> </ul>	
Votre projet permet-il l'ouverture de toute cette surface en une fois ? Si non, prévoit-il un phasage ? Indiquez lequel et comment il s'applique ?	
Complétez si nécessaire (ex : projet d'OAP jointe en annexe...)	

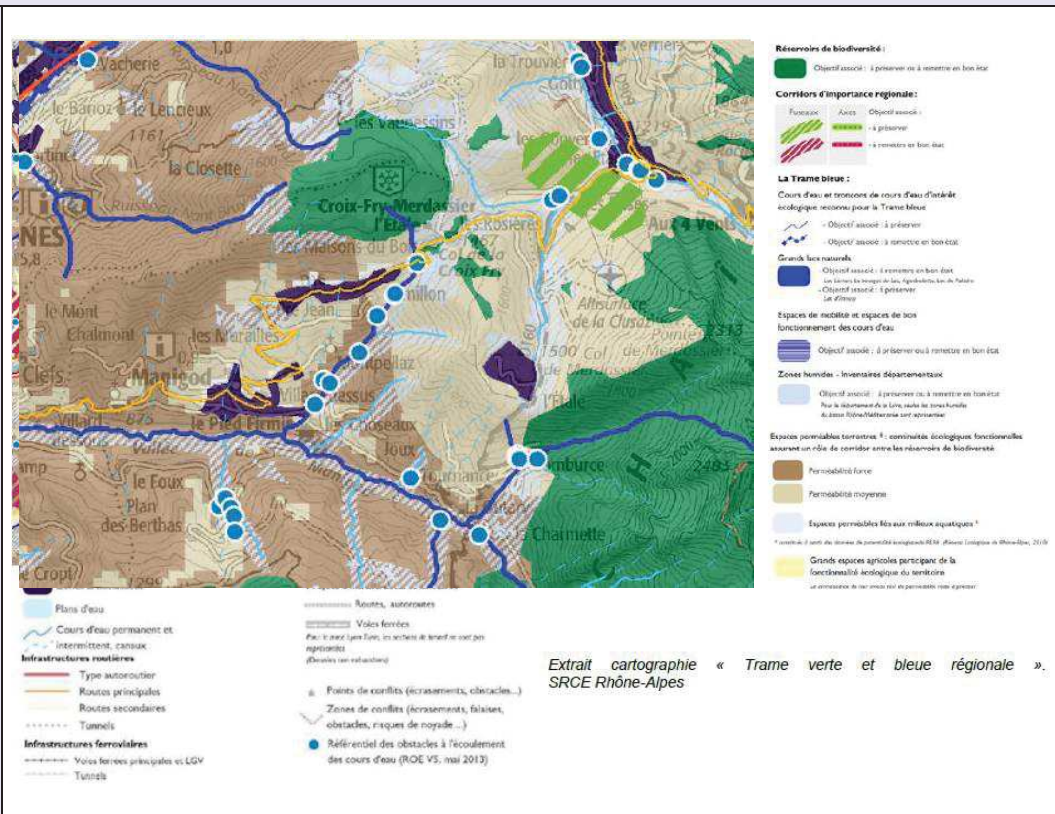
4.2 Espaces agricoles, naturels ou forestiers			
Votre projet concerne-t-il, directement ou indirectement, les points suivants ? <i>Y compris en dehors du périmètre du projet, éventuellement en dehors des limites communales ou intercommunales</i>	Oui	Non	Si oui, quels sont les enjeux identifiés ?
Des espaces agricoles ?		non	<i>Si oui, précisez le type d'agriculture concernée (par exemple : pâturage, maraîchage, verger, céréales, etc.) et indiquez si ces terres font l'objet d'un classement (par exemple SCoT, IGP, AOP, AOC...).</i>  <i>Si votre (vos) commune(s) a (ont) fait l'objet d'un diagnostic agricole, joignez-le en annexe</i>
Des espaces boisés ?		non	<i>Si oui, précisez le type d'espace concerné (forêt domaniale, forêts exploitées, forêt de protection, ... ?)</i>
Dans le cadre d'une procédure d'évolution : Des zones identifiées naturelles, forestière ou agricoles protégées au titre d'un document d'urbanisme existant ?		non	<i>Précisez les protections appliquées à ces secteurs (ex : zone A ou N où la constructibilité est encadrée, EBC, mise en œuvre de l'article L151-23 ou de l'article L151-19 du code de l'urbanisme, ...)</i>
Complétez si nécessaire			

4.3 Milieux naturels sensibles et biodiversité			
Votre projet concerne-t-il, directement ou indirectement les points suivants ? <i>Y compris en dehors du périmètre du projet, éventuellement en dehors des limites communales ou intercommunales ?</i>	Oui	Non	Si oui, le(s)quel(s) ?  Et quels sont les enjeux identifiés ?
Une zone Natura 2000 (ZPS, ZSC, SIC) à proximité ? <a href="http://carto.data.gouv.fr/1/dreal_nature_paysage_r82.map">http://carto.data.gouv.fr/1/dreal_nature_paysage_r82.map</a>		non	<i>Expliquez, par exemple en annexe, si votre projet peut avoir des incidences sur ces sites Natura 2000 ou non et pourquoi.</i> <i>Si vous avez déjà réalisé une évaluation d'incidences Natura 2000, joignez-la en annexe.</i>
Un parc naturel national ou régional ?		non	
Une réserve naturelle nationale ?		non	
Un espace naturel sensible ?		non	
Une zone naturelle d'intérêt écologique,		non	

4.3 Milieux naturels sensibles et biodiversité			
<p>Votre projet concerne-t-il, directement ou indirectement les points suivants ?</p> <p><i>Y compris en dehors du périmètre du projet, éventuellement en dehors des limites communales ou intercommunales ?</i></p>	Oui	Non	<p>Si oui, le(s)quel(s) ?</p> <p>Et quels sont les enjeux identifiés ?</p>
<p>faunistique et floristique (ZNIEFF) type I ou II ?</p> <p><a href="http://carto.data.gouv.fr/1/dreal_nature_paysage_r82.map">http://carto.data.gouv.fr/1/dreal_nature_paysage_r82.map</a></p>			
<p>Un arrêté préfectoral de protection de biotope ?</p> <p><a href="http://carto.data.gouv.fr/1/dreal_nature_paysage_r82.map">http://carto.data.gouv.fr/1/dreal_nature_paysage_r82.map</a></p>		non	
<p>Une ou des zones humides ayant fait l'objet d'une délimitation (inventaire départemental, communal, convention RAMSAR ...) soit par inventaire soit par expertise pédologique ?</p>		non	 <p><i>Pour mémoire, les zones humides identifiées dans le cadre du PLU, qui ne sont pas impactées par la modification simplifiée.</i></p>
<p>Un ou des cours d'eau identifiés en liste 1 ou 2 au titre de l'article L214-17 du code de l'environnement ?</p> <p><a href="https://www.eaurmc.fr/">https://www.eaurmc.fr/</a></p> <p><a href="https://agence.eau-loire-bretagne.fr/home.html">https://agence.eau-loire-bretagne.fr/home.html</a></p> <p><a href="http://www.eau-adour-garonne.fr/fr/index.html">http://www.eau-adour-garonne.fr/fr/index.html</a></p>		non	
Complétez si nécessaire			

4.4 Continuités écologiques			
<p>Y a-t-il eu à l'échelle locale (communes voisines, intercommunalités, SCoT, PNR...) ou dans un document d'urbanisme antérieur des analyses portant sur les continuités écologiques ?</p>	Oui		Voir ci-après.
<p>Dans le Schéma Régional de Cohérence Ecologique, quels sont les éléments de la trame verte et bleue ?</p> <p><a href="http://carto.data.gouv.fr/1/dreal_nature_paysage_r82.map">http://carto.data.gouv.fr/1/dreal_nature_paysage_r82.map</a></p>			

## 4.4 Continuités écologiques



Le territoire de Manigod offre une perméabilité assez bonne à l'échelle des grands massifs (Sulens et Aravis) malgré la présence de l'habitat traditionnel diffus sur l'ensemble du territoire. La présence de zones humides à forte valeur patrimoniale en interaction avec le domaine skiable nordique et alpin de Manigod nécessite une vigilance particulière quant au maintien de leurs connexions hydrauliques et terrestres.

*La modification n'a pas d'impact sur le dispositif réglementaire en vigueur en lien avec ces éléments environnementaux.*

## 4.5 Paysage, patrimoine bâti

Votre projet concerne-t-il, directement ou indirectement les points suivants ?	Oui	Non	Si oui, le(s)quel(s) ?
<i>Y compris en dehors du périmètre du projet, éventuellement en dehors des limites communales ou intercommunales</i>			Et quels sont les enjeux identifiés ?
Site classé ou projet de site classé ? <a href="http://carto.data.gouv.fr/1/dreal_nature_paysage_r82.map">http://carto.data.gouv.fr/1/dreal_nature_paysage_r82.map</a>		non	
Site inscrit ou projet de site inscrit ? <a href="http://carto.data.gouv.fr/1/dreal_nature_paysage_r82.map">http://carto.data.gouv.fr/1/dreal_nature_paysage_r82.map</a>		non	
Site patrimonial remarquable (y compris anciennes ZPPAUP ou AVAP ou anciens secteurs sauvegardés) ?		non	
Éléments majeurs du patrimoine ? <a href="http://atlas.patrimoines.culture.fr/atlas/trunk/">http://atlas.patrimoines.culture.fr/atlas/trunk/</a>		non	
Perspectives paysagères identifiées comme à préserver par un document de rang supérieur : SCoT, charte de parc, atlas de paysage... ?		non	
Complétez si nécessaire			

4.5 Paysage, patrimoine bâti			
Votre projet concerne-t-il, directement ou indirectement les points suivants ? <i>Y compris en dehors du périmètre du projet, éventuellement en dehors des limites communales ou intercommunales</i>	Oui	Non	Si oui, le(s)quel(s) ?  Et quels sont les enjeux identifiés ?

4.6 Ressource en eau			
Captages			
Votre projet concerne-t-il, directement ou indirectement les points suivants ?	Oui	Non	Si oui, le(s)quel(s) ?  Et quels sont les enjeux identifiés ?
Périmètre de protection immédiat, rapproché, éloigné d'un captage d'eau destiné à l'alimentation humaine ?		Non	
Autres captages prioritaires ?		non	
Usages : eau potable ; gestion des eaux usées et eaux pluviales			
Les ressources en eau sont-elles suffisantes sur le territoire pour assurer les besoins présents et futurs ?	oui		Les études conduites dans le cadre des annexes sanitaires mettent en évidence un bilan ressources/besoins excédentaire une grande partie de l'année.  Des réponses techniques ont été apportées afin de répondre aux besoins en saison touristique hivernale.
Le système d'assainissement des eaux usées a-t-il une capacité suffisante pour répondre aux besoins présents et futurs du territoire ? <a href="http://assainissement.developpement-durable.gouv.fr/">http://assainissement.developpement-durable.gouv.fr/</a>	oui		La majorité des logements de la commune sont raccordés au réseau d'assainissement collectif (+ de 85%).
Des démarches sont-elles entreprises pour garantir la bonne gestion des eaux pluviales sur votre territoire?	oui		Une réglementation eaux pluviales est en vigueur sur la commune.
Complétez si nécessaire			

4.7 Sols et sous-sol			
Votre projet concerne-t-il, directement ou indirectement les points suivants ? <i>Y compris en dehors du périmètre du projet, éventuellement en dehors des limites communales ou intercommunales ?</i>	Oui	Non	Si oui, le(s)quel(s) ?  Et quels sont les enjeux identifiés ?
Sites et sols pollués ou potentiellement pollués :base de données BASOL ? <a href="http://basol.developpement-durable.gouv.fr/recherche.php">http://basol.developpement-durable.gouv.fr/recherche.php</a>		non	
Anciens sites industriels et activités de services :base de données BASIAS ? <a href="http://basias.brgm.fr/donnees_liste.asp?DPT=63&amp;carte=">http://basias.brgm.fr/donnees_liste.asp?DPT=63&amp;carte=</a>		non	
Carrières et/ou projets de création ou d'extension de carrières ?		non	
Complétez si nécessaire			



4.8 Risques et nuisances			
Votre projet concerne-t-il, directement ou indirectement les points suivants ? <i>Y compris en dehors du périmètre du projet, éventuellement en dehors des limites communales ou intercommunales</i>	Oui	Non	Si oui, le(s)quel(s) ?  Et quels sont les enjeux identifiés ?
Risques ou aléas naturels ?		non	Le PLU prend en compte les aléas naturels identifiés à ce jour sur le territoire communal en ne prévoyant pas de secteurs à urbaniser au sein des zones à forts aléas.
Plans de prévention des risques approuvés ou en cours d'élaboration ?		non	Le PPR a été approuvé le 11 mars 2019.
Nuisances ?		non	
Plan d'exposition au bruit, plan de gêne sonore ou arrêtés préfectoraux relatifs au bruit des infrastructures ?		non	
Complétez si nécessaire			

4.9 Air, énergie, climat			
Votre projet concerne-t-il, directement ou indirectement les points suivants ? <i>Y compris en dehors du périmètre du projet, éventuellement en dehors des limites communales ou intercommunales</i>	Oui	Non	Si oui, le(s)quel(s) ?  Et quels sont les enjeux identifiés ?
Y a-t-il une desserte en transport collectif sur votre territoire	oui		Desserte en transports en commun très modérée et ne permettant par le report modal.
Plan de protection de l'atmosphère (PPA) ?		non	
Enjeux spécifiques relevés par le schéma régional du climat, de l'air et de l'énergie (SRCAE) ?  Enjeux spécifiques relevés par le PCAET (ou projet de PCAET) ?		non	
Projet éolien ou de parc photovoltaïque ?		non	
Complétez si nécessaire			

## 5. Annexes (rappel)

<p><b>Les annexes sont des éléments essentiels pour permettre à l'autorité environnementale de comprendre votre projet et d'évaluer les enjeux environnementaux qu'il constitue et/ou doit prendre en compte :</b></p> <ul style="list-style-type: none"> <li>– pour les cas d'élaboration ou de révision générale : il est recommandé de transmettre, outre le projet de PADD, un projet de zonage permettant de visualiser les secteurs prioritaires pour l'urbanisation ;</li> <li>– pour les procédures d'évolution partielle (révision allégée, mise en compatibilité DUP/DP, modification) : il est essentiel de fournir les documents initiaux et de préciser les éléments qui doivent évoluer (ex : plan de zonage avant/après ; règlement avant/après, OAP avant/après)</li> </ul>		
Coordonnées de la personne à contacter	Annexe 1 ci-jointe	<input type="checkbox"/>
Élaboration ou révision « générale » de PLU ou PLUi	Projet de PADD débattu par le Conseil municipal ou l'organe délibérant de l'EPCI	<input type="checkbox"/>

	Si le territoire est actuellement couvert par un document d'urbanisme, le règlement graphique (plan de zonage) de ce document en vigueur	<input type="checkbox"/>
	Une version du projet de règlement graphique en cours d'élaboration	<input type="checkbox"/>
Pour les révisions de PLU avec examen conjoint et les déclarations de projet modifiant un PLU	Le projet de dossier envisagé pour la réunion d'examen conjoint	<input type="checkbox"/>
Pour tous	Délibération prescrivant la procédure	<input type="checkbox"/>
Pour les procédures d'évolution	Projet de plan de zonage AVANT/APRÈS Projet de règlement AVANT/APRÈS Autres éléments cartographiques superposant zonages et enjeux (Natura 2000, risques, ...)	<input type="checkbox"/>
Pour tous	Cartographie du PADD Autres (OAP, ...)	<input type="checkbox"/>

## 6. Signature du demandeur (personne publique responsable)

<b>Date : le XXX</b> <b>Lieu : Manigod</b>	Le Maire, Stéphane CHAUSSON
---	--------------------------------