

# ETUDE AU CAS PAR CAS

## DEMANDE D'EXAMEN AU CAS PAR CAS

Maitrise d'ouvrage



31 rue de la Frébardière, 35135 CHANTEPIE

Tél : 07 86 95 34 33

@mail : pc@seeyousun.fr



## Ombrières en panneaux photovoltaïques

Rue Des Coutils,  
63118 Cébazat

Edition : 22/03/2022

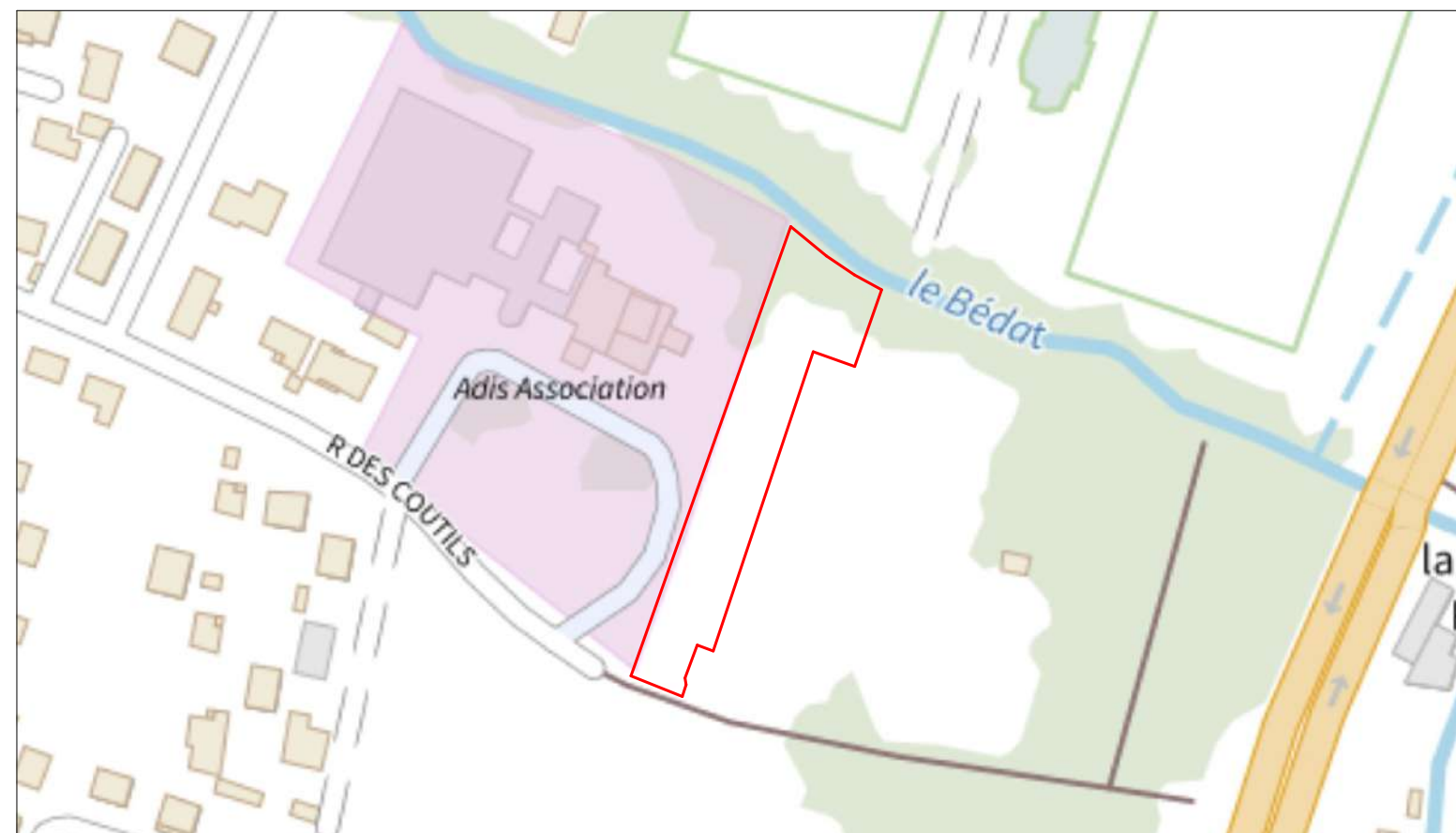




REFERENCE CADASTRALE DU PROJET : 000 AL 100 / 2685 m<sup>2</sup>



EXTRAIT CADASTRAL



PLAN DE SITUATION



VUE AERIENNE

Ombrières en panneaux  
photovoltaïques

Rue Des Coutils,  
63118 Cébazat

DEMANDE D'EXAMEN AU  
CAS PAR CAS PREALABLE  
A LA REALISATION D'UNE  
ETUDE D'IMPACT



31 rue de la Frébardière, 35135 CHANTEPIE

A-02

Annexe 2

PLAN DE SITUATION

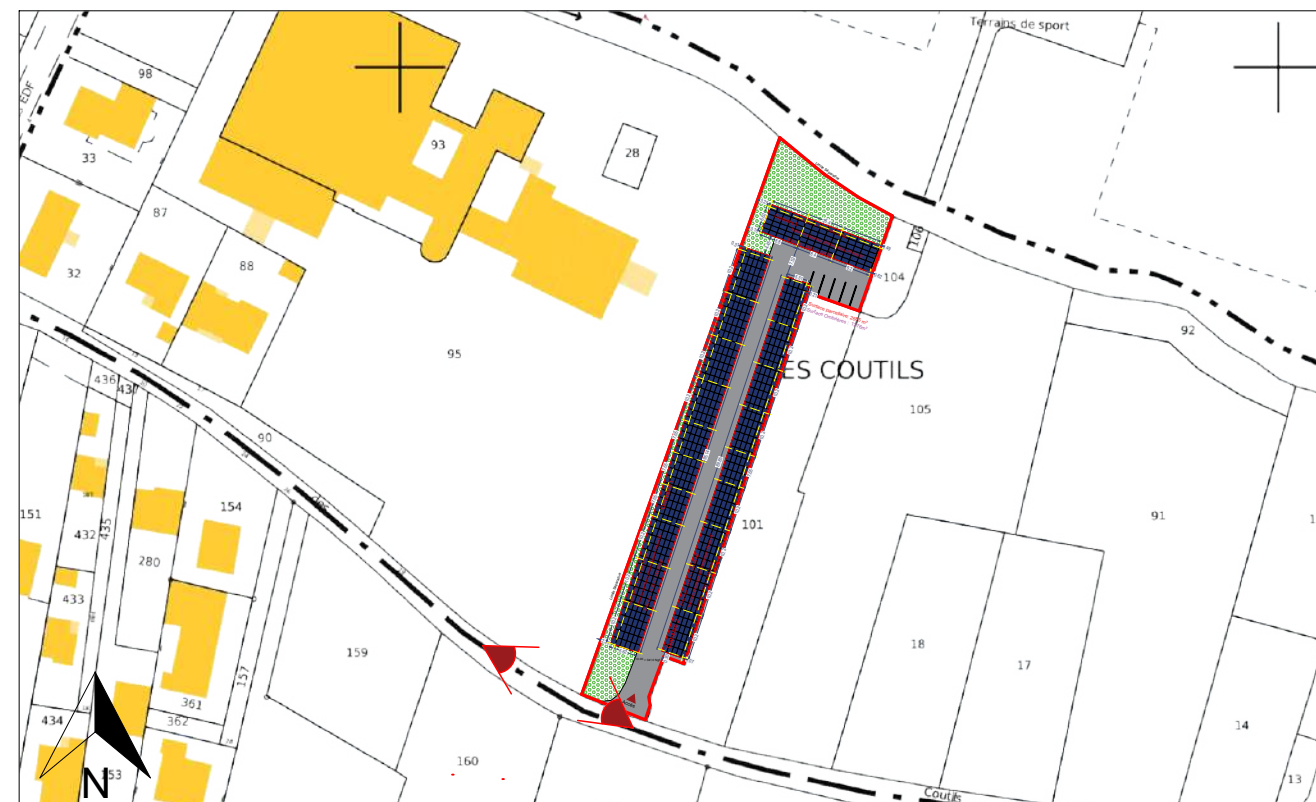
Date

22/03/2022

Echelle :

1/2000





## ENVIRONNEMENT PROCHE

Ombrières en panneaux  
photovoltaïques

Rue Des Coutils,  
63118 Cébazat

DEMANDE D'EXAMEN AU  
CAS PAR CAS PREALABLE  
A LA REALISATION D'UNE  
ETUDE D'IMPACT



31 rue de la Frébarrière, 35135 CHANTEPIE

A-03a

Annexe 3

ENVIRONNEMENT PROCHE

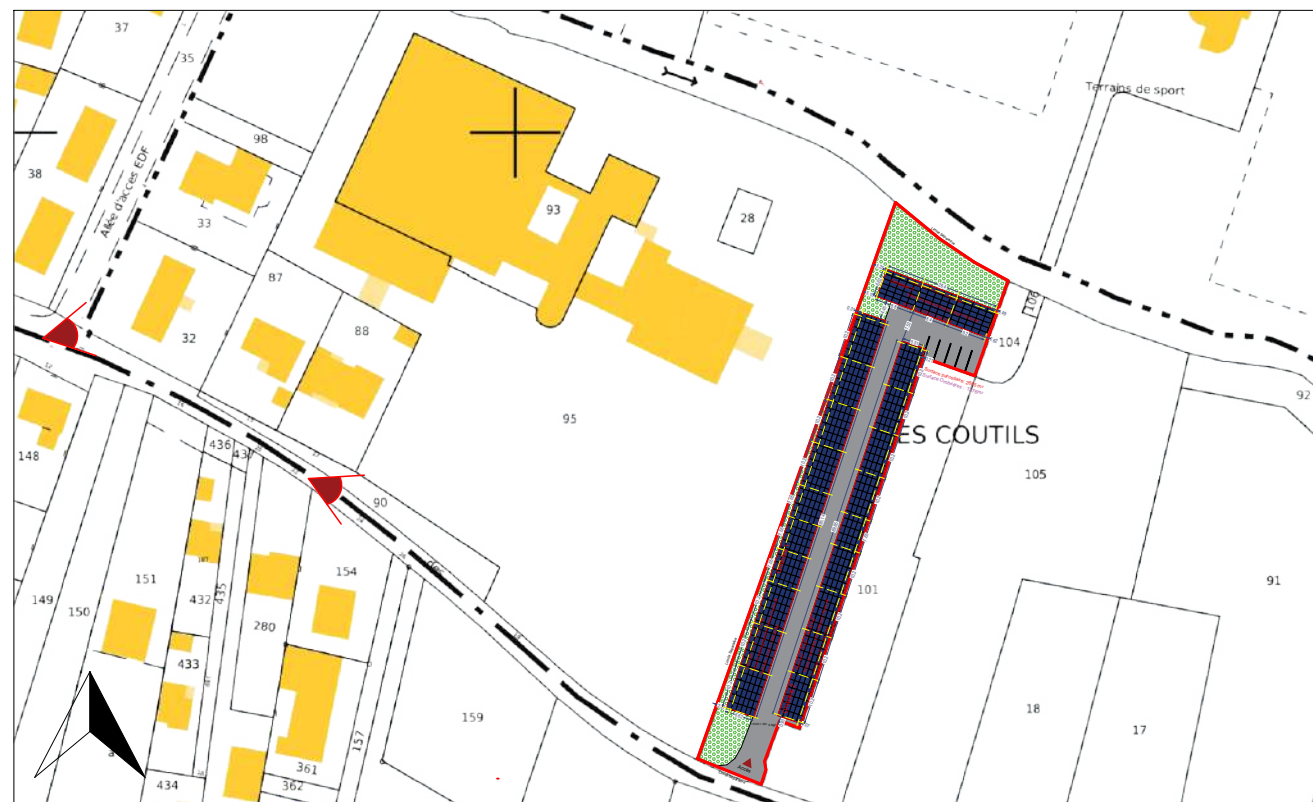
Date

22/03/2022

Echelle :

-





## ENVIRONNEMENT LOINTAIN

Ombrières en panneaux  
photovoltaïques

Rue Des Coutils,  
63118 Cébazat

DEMANDE D'EXAMEN AU  
CAS PAR CAS PREALABLE  
A LA REALISATION D'UNE  
ETUDE D'IMPACT



31 rue de la Frébardière, 35135 CHANTEPIE

A-03b

Annexe 3

ENVIRONNEMENT LOINTAIN

Date

22/03/2022

Echelle :

-





**VUE SUD**

**Ombrières en panneaux  
photovoltaïques**

Rue Des Coutils,  
63118 Cébazat

DEMANDE D'EXAMEN AU  
CAS PAR CAS PREALABLE  
A LA REALISATION D'UNE  
ETUDE D'IMPACT



**A-03c**

Annexe 3

INSERTION DANS LE SITE

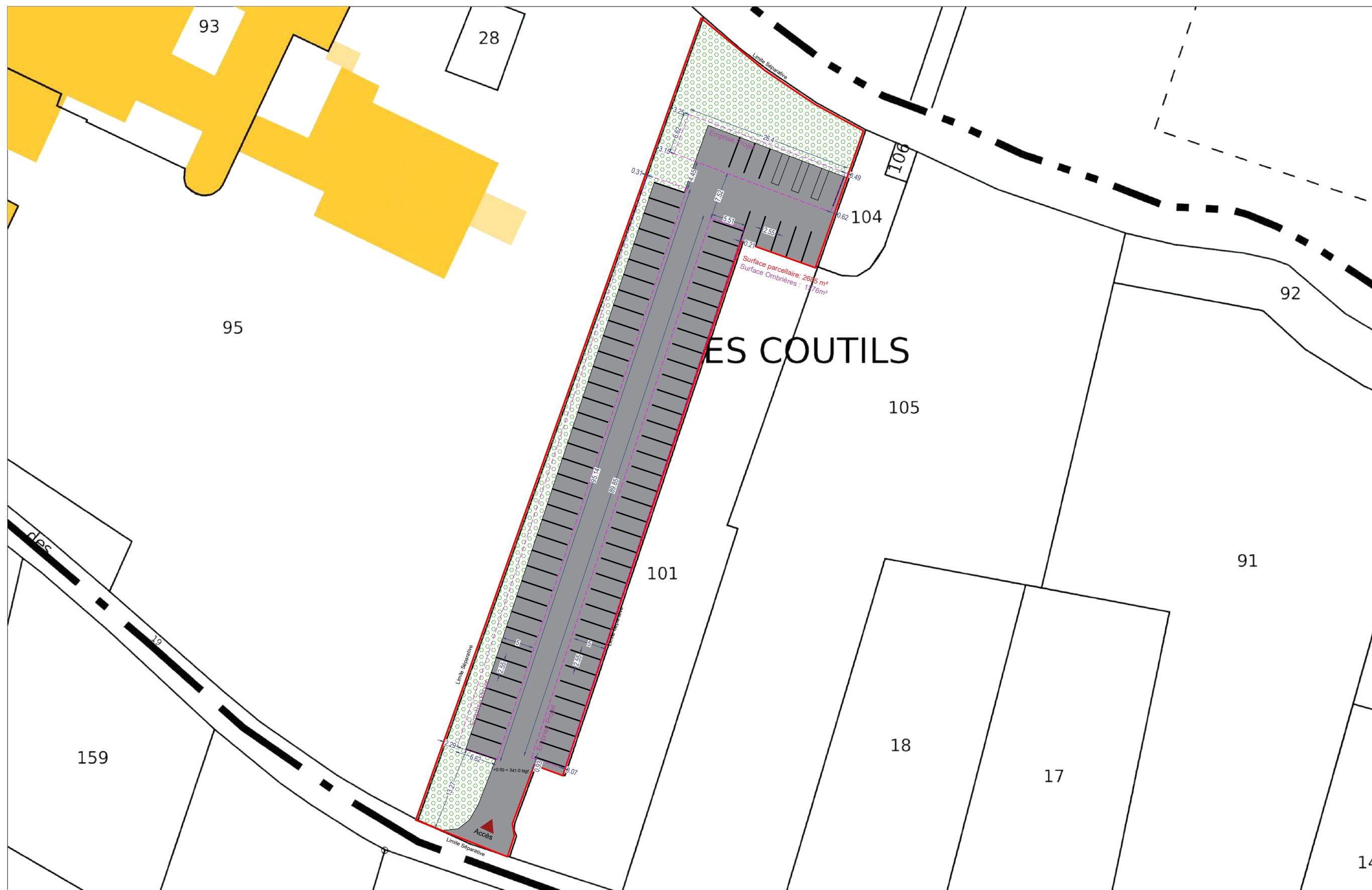
Date

22/03/2022

Echelle :

-





## PLAN DE MASSE ETAT EXISTANT

Ombrières en panneaux  
photovoltaïques

Rue Des Coutils,  
63118 Cébazat

DEMANDE D'EXAMEN AU  
CAS PAR CAS PREALABLE  
A LA REALISATION D'UNE  
ETUDE D'IMPACT



31 rue de la Frébardière, 35135 CHANTEPIE

A-04a

Annexe 4

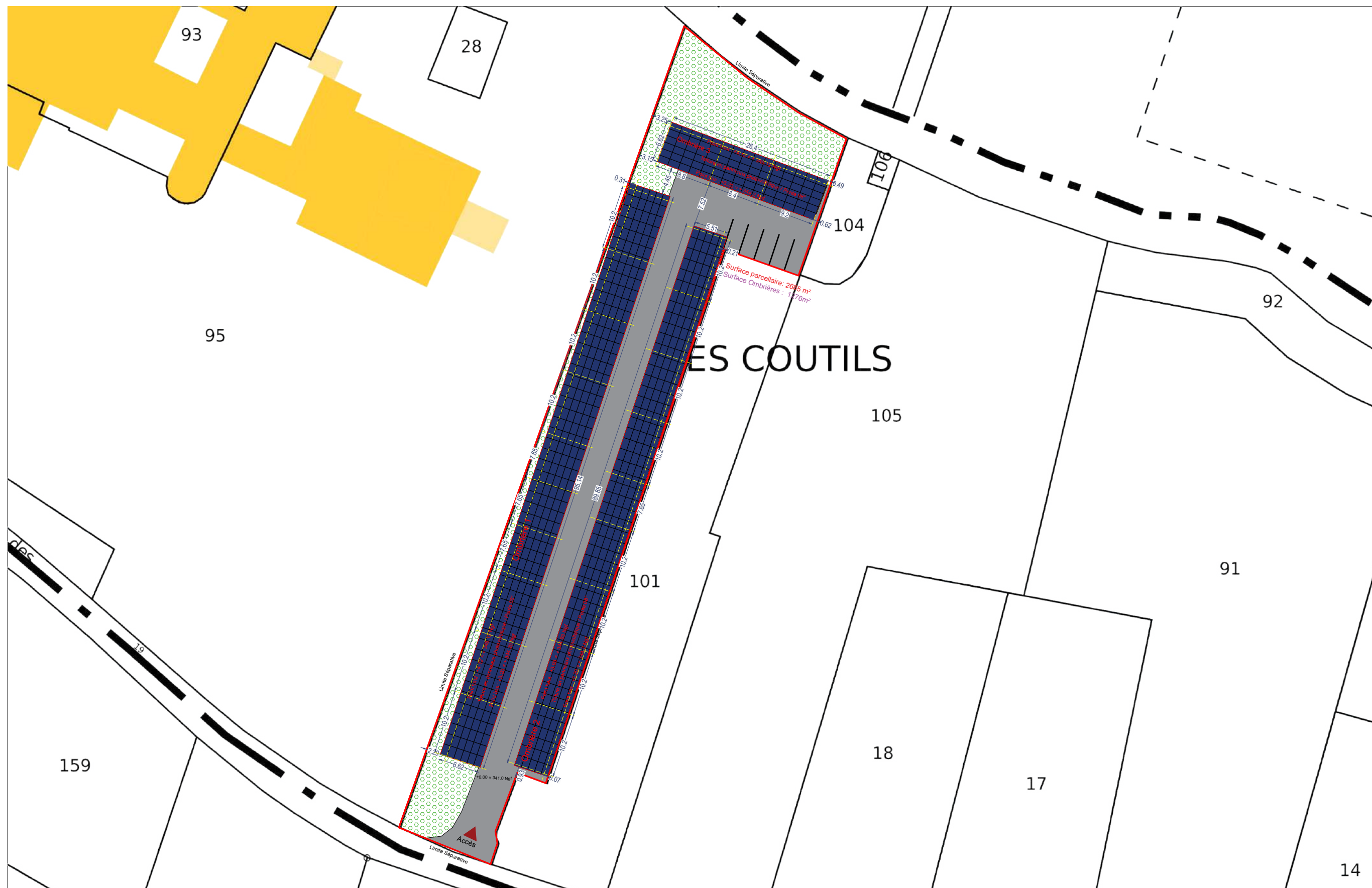
PLAN DE MASSE - ETAT EXISTANT

Date

22/03/2022

Echelle :

1/600



## PLAN DE MASSE - ETAT PROJET

Ombrières en panneaux  
photovoltaïques

Rue Des Coutils,  
63118 Cébazat

DEMANDE D'EXAMEN AU  
CAS PAR CAS PREALABLE  
A LA REALISATION D'UNE  
ETUDE D'IMPACT



31 rue de la Frébarrière, 35135 CHANTEPIE

A-04b

Annexe 4

PLAN DE MASSE - ETAT PROJET

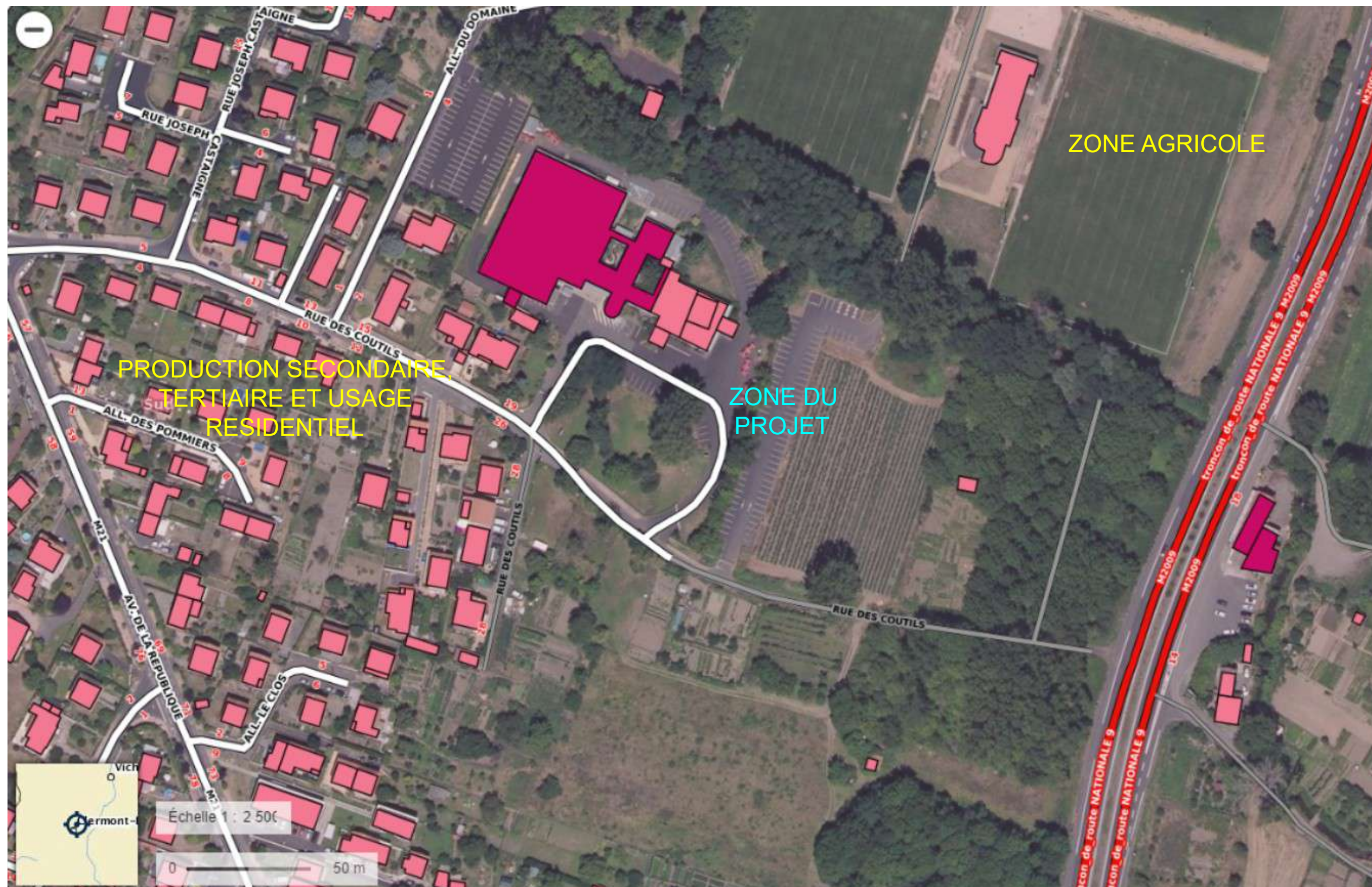
Date

22/03/2022

Echelle :

1/600





## PLAN DE MASSE - ETAT PROJET

Ombrières en panneaux  
photovoltaïques

Rue Des Coutils,  
63118 Cébazat

DEMANDE D'EXAMEN AU  
CAS PAR CAS PREALABLE  
A LA REALISATION D'UNE  
ETUDE D'IMPACT



31 rue de la Frébarrière, 35135 CHANTEPIE

A-05

Annexe 5

PLAN DES ABORDS

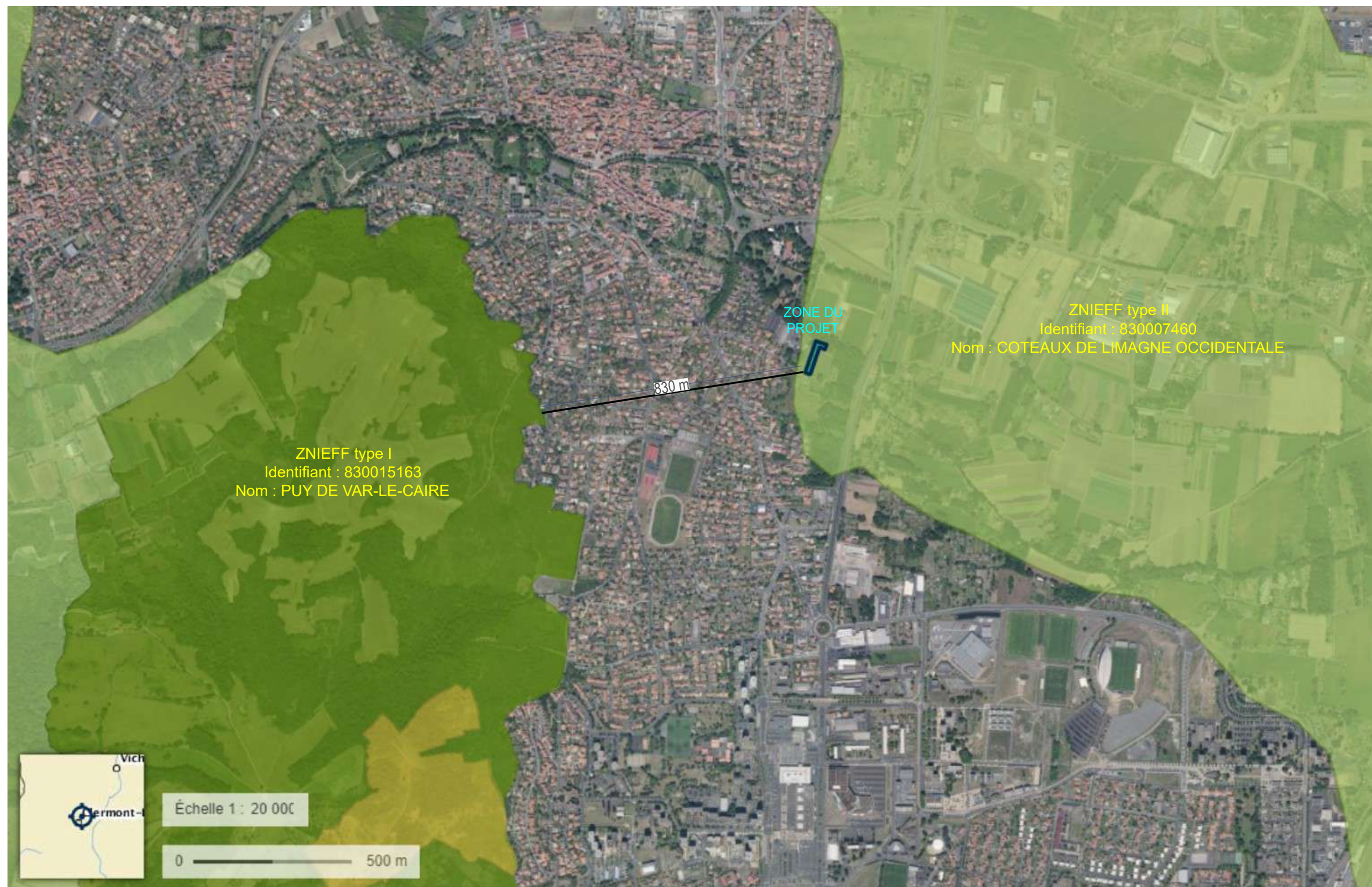
Date

22/03/2022

Echelle :

1/2500





## PLAN DE MASSE - ETAT PROJET

Ombrières en panneaux  
photovoltaïques

Rue Des Coutils,  
63118 Cébazat

DEMANDE D'EXAMEN AU  
CAS PAR CAS PREALABLE  
A LA REALISATION D'UNE  
ETUDE D'IMPACT



31 rue de la Frébardière, 35135 CHANTEPIE

A-06

Annexe 6

Situation par rapport aux  
espaces protégés

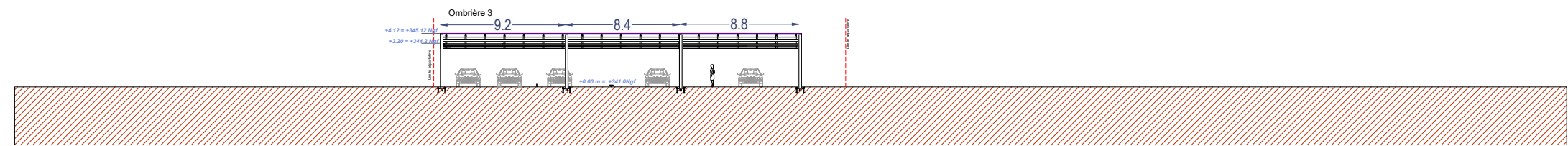
Date

22/03/2022

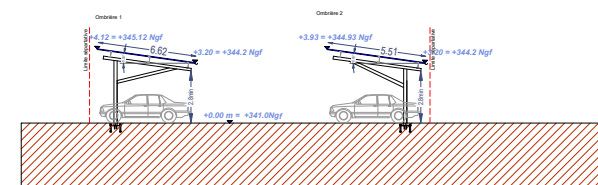
Echelle :

1/20 000

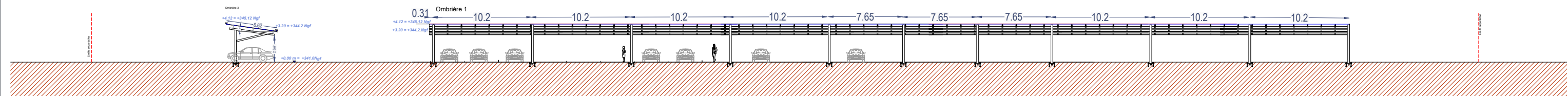




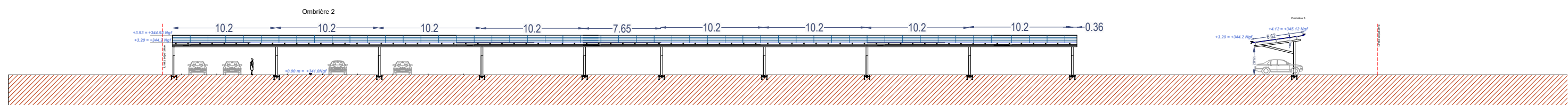
FACADE NORD-EST PROJET



FACADE SUD-OUEST PROJET



FACADE NORD-OUEST PROJET



FACADE SUD-EST PROJET

Ombrières en panneaux  
photovoltaïques

Rue Des Coutils,  
63118 Cébazat

DEMANDE D'EXAMEN AU  
CAS PAR CAS PREALABLE  
A LA REALISATION D'UNE  
ETUDE D'IMPACT



31 rue de la Frébardière, 35135 CHANTEPIE

A-07

Annexe 7

FAÇADES PROJET

Date

22/03/2022

Echelle :

1/400



## ANNEXE 8 : NOTICE ARCHITECTURALE ET PAYSAGÈRE

### PROJET :

### Création de 3 ombrières en panneaux photovoltaïques



### LOCALISATION DU PROJET :

***Rue des Coutils,  
63118 Cébazat***

Le projet concernant cette demande de permis de construire, consiste à apporter un aménagement supplémentaire sur le parking qui se trouve Rue des Coutils 63118 Cébazat. L'opération vise à créer 3 ombrières avec des toitures formées de panneaux photovoltaïques.



## **1- Localisation et aménagement :**

Le site d'étude de la future installation est situé dans la commune de Cébazat, département du Puy-de-Dôme. Le projet en question occupera la parcelle du parking dont la superficie totale est de 2685 m<sup>2</sup>, sous la référence cadastrale suivante :

**Commune de Cébazat (47) :** 000 AL 100 / 2685 m<sup>2</sup>

Le site dans lequel sera aménagée les futures ombrières, se situe au niveau du parking, le terrain est plat, il est délimité ainsi :

**Au Nord :** par Le Bédât

**A l'Est :** par des champs.

**Au sud :** par la rue des Coutils

**A l'Ouest :** par un laboratoire pharmaceutique

## **Le principe d'aménagement :**

Le projet de notre demande du permis de construire, consiste à la réalisation de 3 ombrières en panneaux photovoltaïques. Au regard du parking, l'emprise au sol de l'installation sera partielle, dans la mesure où cette dernière couvrira 80 places de parking, sans modification des tracées et la topographie des parkings, les ombrières se déploieront suivant l'axe Sud-Ouest.

Configuration des ombrières :

- **Ombrière 01 :**

- |                                |                      |
|--------------------------------|----------------------|
| - Largeur : 6.6 m              | Longueur : 95.1 m    |
| - Hauteurs : Point bas +3.20 m | Point haut : +4.12 m |
| - Structure : 11 massifs       | Pente : 8°           |

- **Ombrière 02 :**

- |                                 |                      |
|---------------------------------|----------------------|
| - Largeur : 5.5 m.              | Longueur : 89.9 m    |
| - Hauteurs : Point bas +3.20 m. | Point haut : +3.93 m |
| - Structure : 10 massifs.       | Pente : 8°           |

- **Ombrière 03 :**

- |                                |                      |
|--------------------------------|----------------------|
| - Largeur : 6.6 m              | Longueur : 26.4 m    |
| - Hauteurs : Point bas +3.20 m | Point haut : +4.12 m |
| - Structure : 4 massifs        | Pente : 8°           |

La future installation aura très peu d'impact sur la surface foncière du site, les espaces verts ne seront pas impactés par l'aménagement et l'installation des futures ombrières. Les eaux pluviales des ombrières seront collectées et évacuées en pied de poteaux des ombrières puis ruisseler vers le réseau des eaux pluviales du parking, le projet ne créera pas de surfaces imperméabilisées.



## **2- La composition Architecturale et Matériaux :**

Notre parti-pris architectural vise à assurer la parfaite intégration de l'ombrière, dans son environnement proche et lointain. Nos ombrières de parking offriront du confort aux usagers, au-delà des bénéfices dû à la génération de l'énergie électrique. Elles serviront également comme élément de protection en cas d'ensoleillement ou par un temps de pluie.

### **Les matériaux proposés :**

- Structure primaire et secondaire : structure métallique légère avec très peu d'impact au sol, en métal acier galvanisé ;
- Eclairage LED intégré sous les ombrières ;
- Gouttière en bas de pente des ombrières : matériel en aluminium
- Capteurs solaires : panneaux photovoltaïques ;
- La puissance totale des panneaux photovoltaïques : 267 kWc, l'énergie produite est destinée entièrement à la revente en injection réseau.

*Le 17 septembre 2021*

**Maître d'ouvrage :**  
**Ombrières d'Auvergne**

OMBRIERES D'AUVERGNE  
31 rue de la Frébardière  
35135 Chantepie - France  
SAS au capital de 5 000 €  
Siret 888 920 048 000 12 - APE 3511Z



**Architecte :**  
**Agence D'Architecture**  
**BEDE.**

PAUL BEDE ARCHITECTE D.P.L.G.  
67 Grande Rue, 38160 St-Marcellin  
N° national de l'Ordre : 039764  
N° SIRET : 347 789 694 00059

