

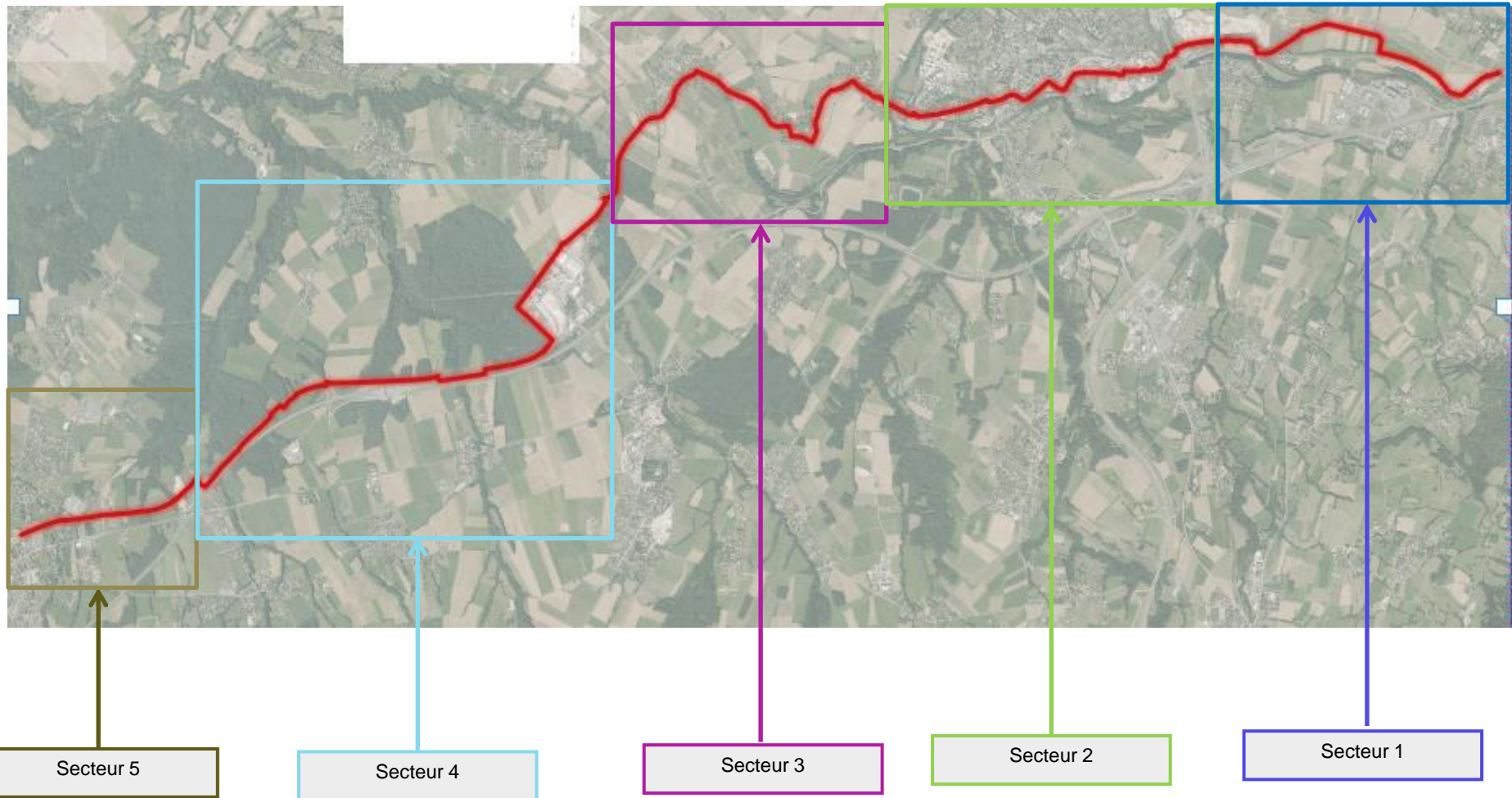
COMMUNAUTÉ DE COMMUNES DU GENEVOIS

Aménagement d'itinéraires modes doux structurant sur le territoire de la Communauté de
Communes du Genevois
Véloroute - Voie Verte - Viarhônga



PRÉSENTATION DE L'ITINÉRAIRE EN PHOTOS – AXE EST-OUEST

Découpage en cinq secteurs



SECTEUR 1: ARCHAMPS À SAINT JULIEN EN GNEVOIS

Franchissement de l'Arande



SECTEUR 2: TRAVERSÉE DE SAINT JULIEN EN GNEVOIS

Route des vignes – Franchissement de l'Aire

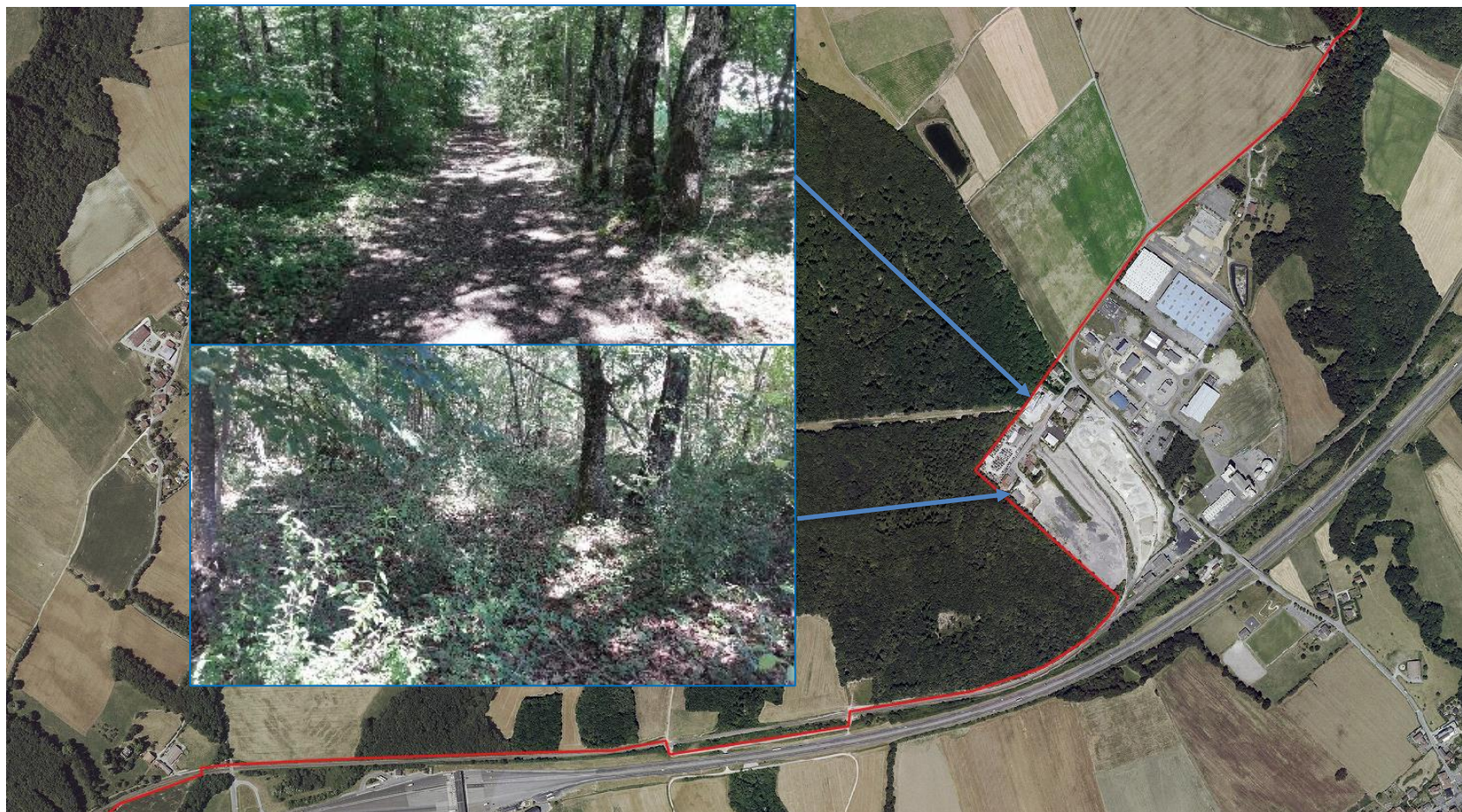


SECTEUR 3: SAINT JULIEN EN GNEVOIS À VIRY



SECTEUR 4: VIRY À LA BOUTIQUE

Tronçons en zone boisée



SECTEUR 4: VIRY À LA BOUTIQUE

Tronçon dans l'emprise de l'ATMB



Tronçon en bordure de voie SNCF

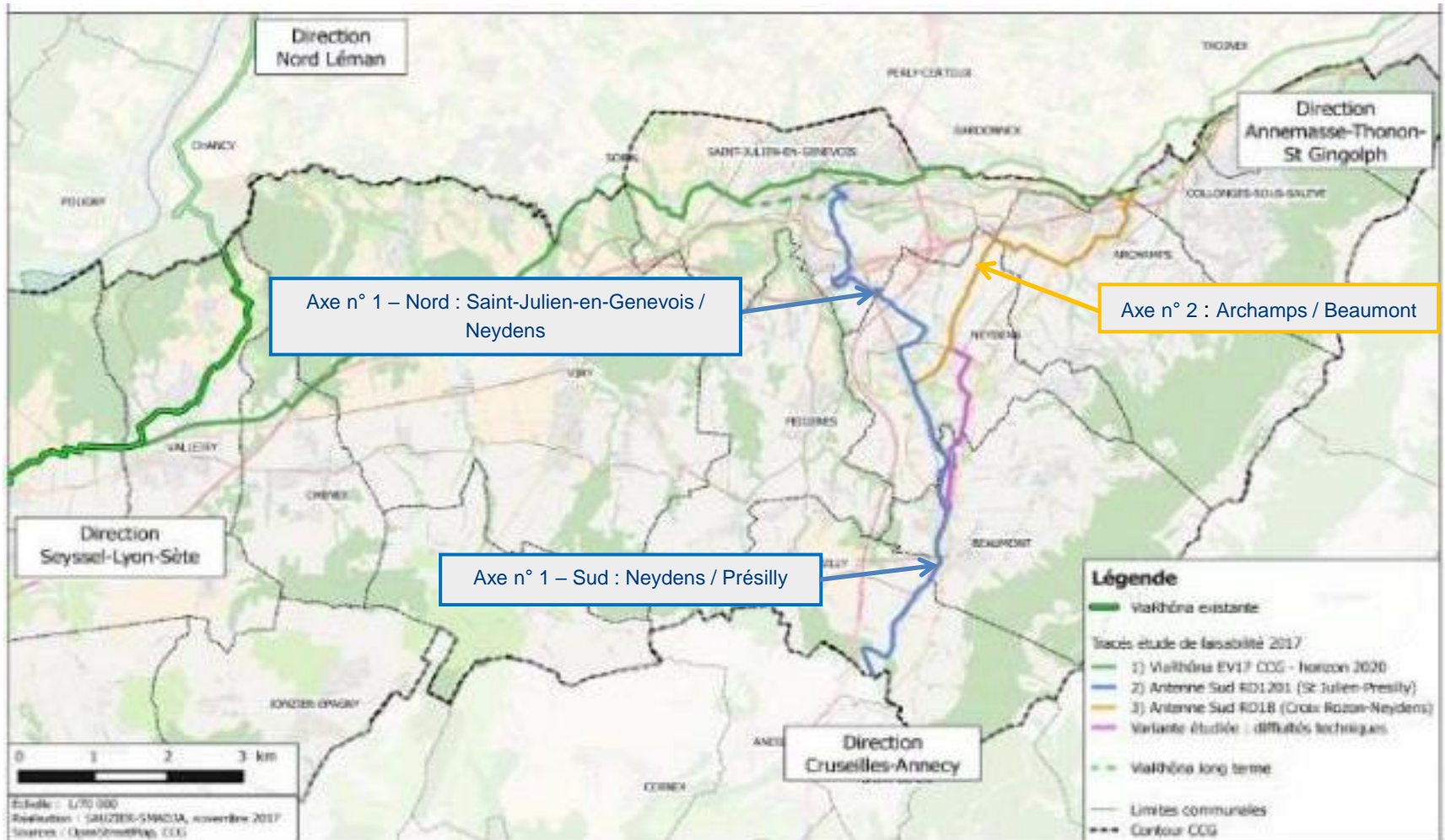
SECTEUR 5: LA BOUTIQUE À VALLEIRY



Tronçon en bordure de voie SNCF

PRÉSENTATION DE L'ITINÉRAIRE EN PHOTOS – AXE NORD-SUD

Découpage en trois secteurs



AXE N° 1 – NORD : SAINT-JULIEN-EN-GENEVOIS / NEYDENS



AXE N° 1 – SUD : NEYDENS / PRÉSILLY



AXE N° 2 : ARCHAMPS / BEAUMONT

