



Mairie de CROZET

Place Mario Meunier

42310 LE CROZET

Tél : 04.77.64.31.57

commune.le.crozet@wanadoo.fr

DOSSIER ETUDE CAS PAR CAS



*Création d'un parking et d'un espace
récréatif d'accueil des visiteurs*

Plan de situation

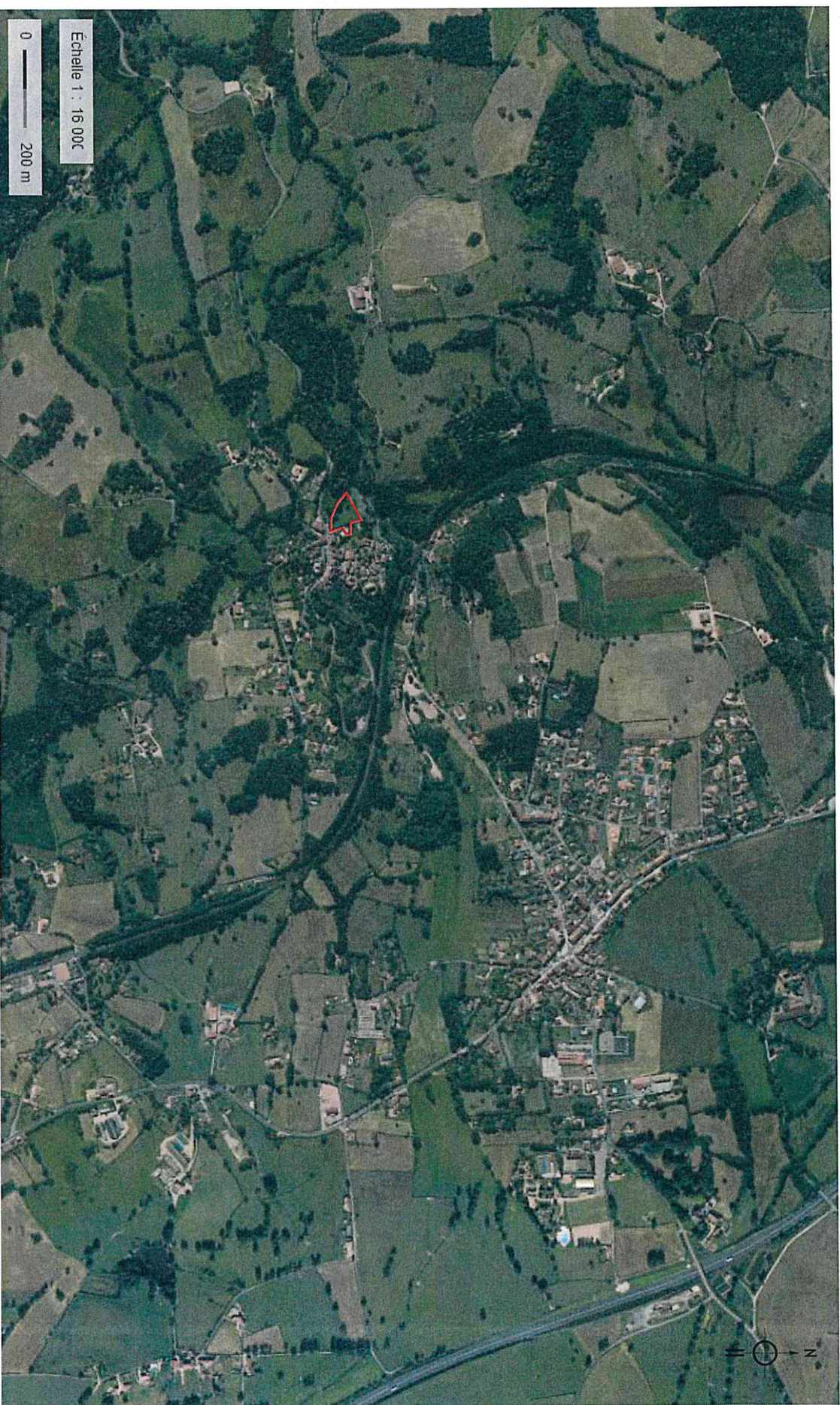
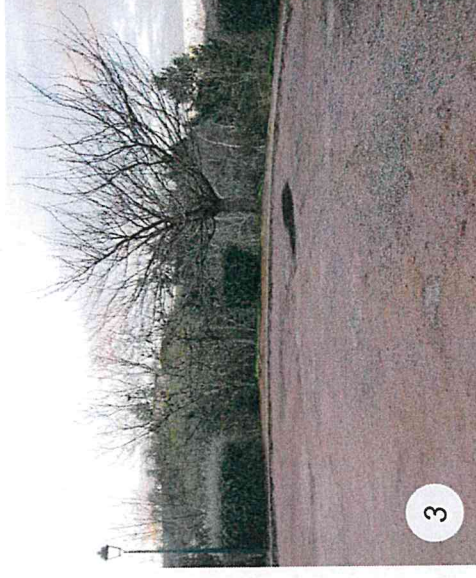
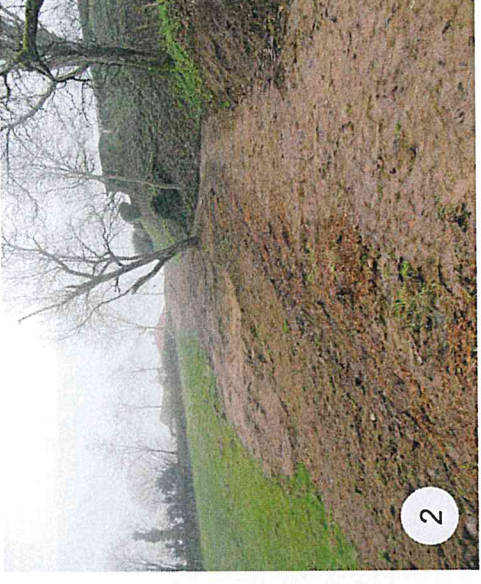


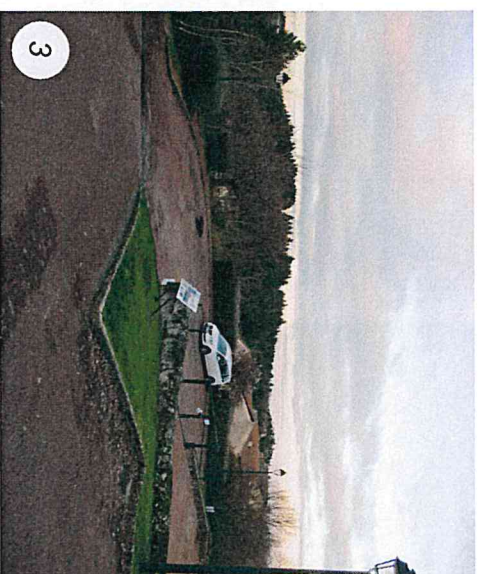
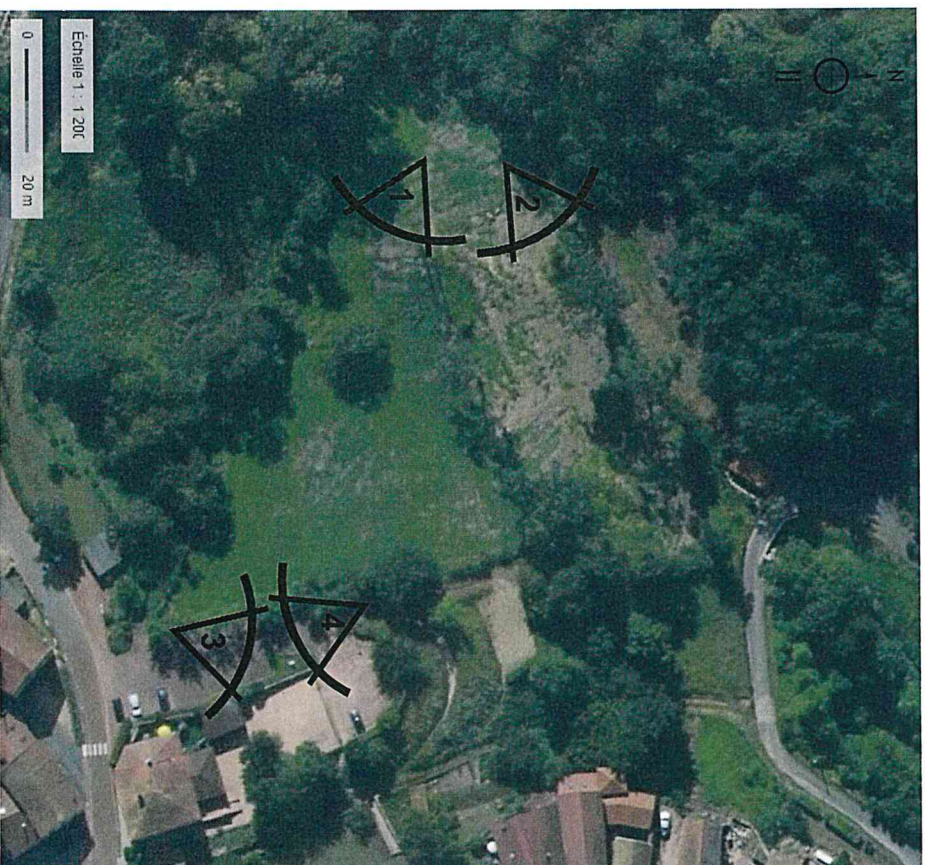
Photo aérienne datée du 27/06/2019- Source: Geoportail.gouv

Photographies permettant de situer le projet dans l'environnement proche

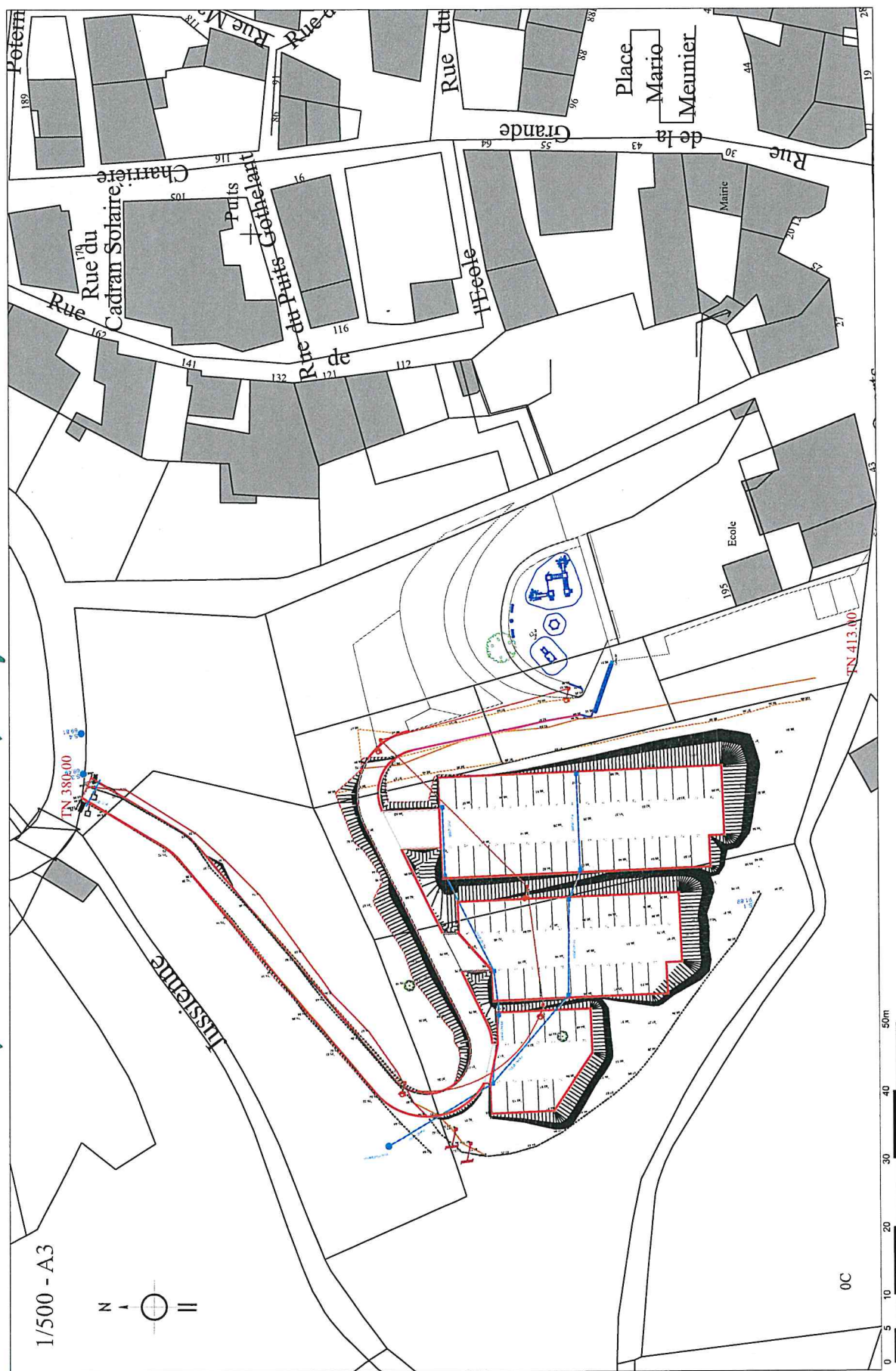


Photographies datées du 24/01/2022

Photographies permettant de situer le projet dans l'environnement lointain



Plan de composition du projet





Plan des abords du projet

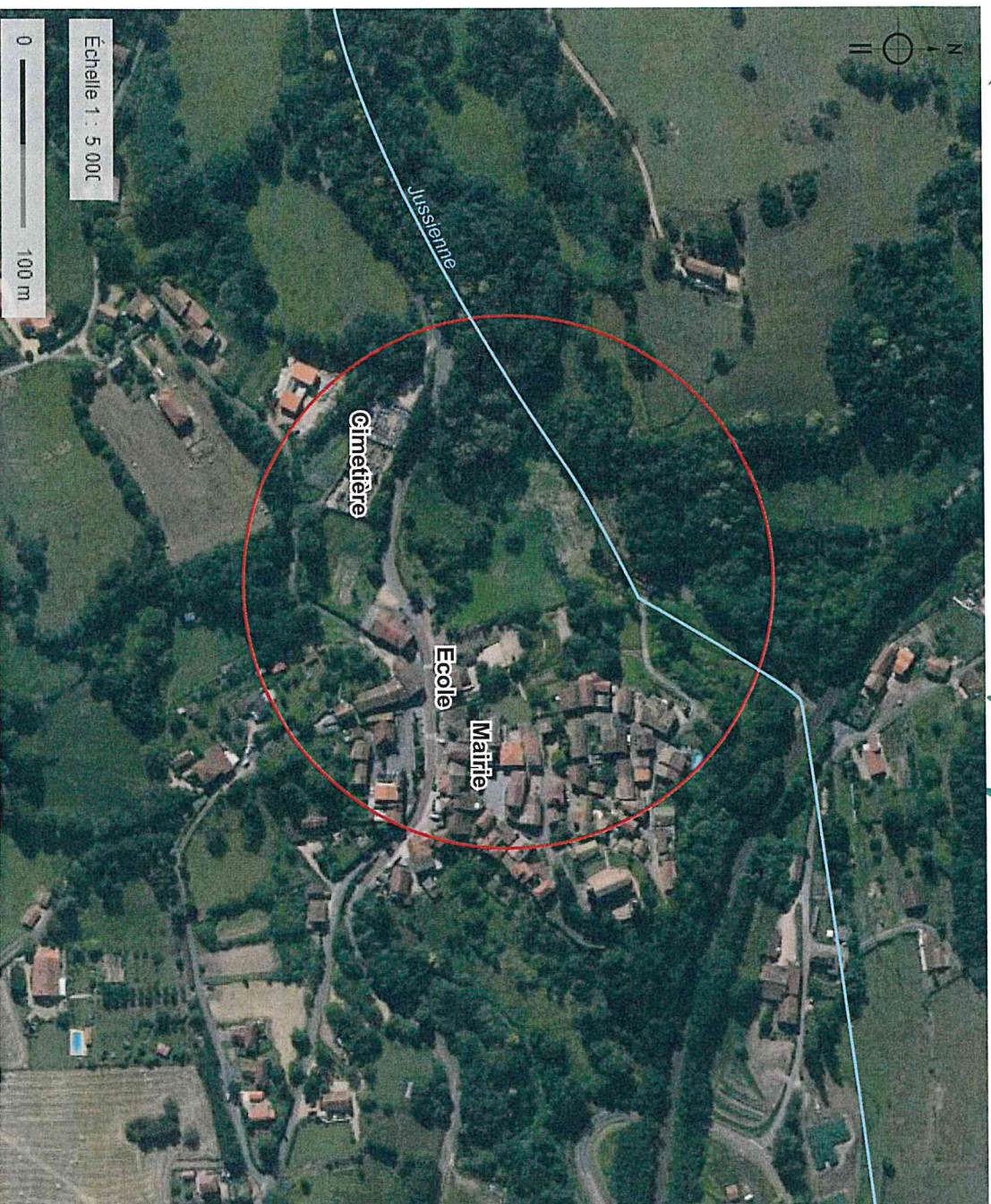


Photo aérienne datée du 27/06/2019- Source: Geoportail.gouv

Affectation des terrains et constructions avoisinantes:

Dans un rayon de 100m autour du projet, l'essentiel des terrains et constructions sont des habitations de la commune de Crozet. A proximité direct, nous retrouvons l'école et le cimetière. La D35 ainsi qu'un chemin de traverse desservent le centre Bourg où l'on retrouve principalement des habitations, la mairie, la vieille église, des commerces et les bâtiments inscrits aux Monuments Historiques.

D'autre part, des espaces forestiers et terres agricoles se trouvent dans ce rayon.



